

Vad är det som gör Unifast III till rätt val för ditt laboratorium?



Temporära kronor

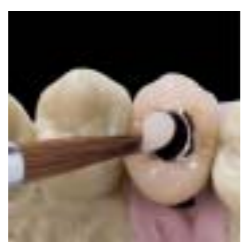


Implantatbroar

Laboratoire Dentaire Xavier Laly, Paris, France



Temporära broar

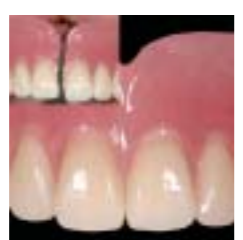


Förslutning av skruvhål

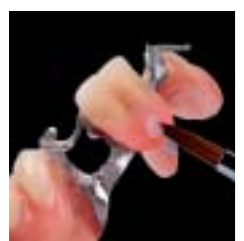
Labo Andriessens, Bruxelles, Belgium



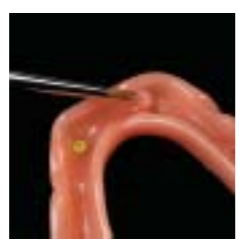
Temporära inlägg



Protesreparationer



Reproduktion
av gingiva



Protetiska ersättningar
med attachments

CEKA / PRECHLINE attachments



Unifast III		
Introfp, 2-1fp, A2-A3		
A1, Pulver 35g	A1, Pulver 100g	
A2, Pulver 35g	A2, Pulver 100g	A2, Pulver 300g
A3, Pulver 35g	A3, Pulver 100g	A3, Pulver 300g
A3.5, Pulver 35g	A3.5, Pulver 100g	
B2, Pulver 35g	B2, Pulver 100g	
E3, Pulver 35g	E3, Pulver 100g	
Incisal, Pulver 35g	Incisal, Pulver 100g	Incisal, Pulver 300g
Clear, Pulver 35g	Clear, Pulver 100g	
No.3 (Rosa), Pulver 35g	No.3 (Rosa), Pulver 100g	
No.8 (Rosa med vener), Pulver 35g	No.8 (Rosa med vener), Pulver 100g	No.8 (Rosa med vener), Pulver 300g
Vätska 40g (42ml)	Vätska 100g (104ml)	Vätska 250g (260ml)
Plastlåda	Engångskoppar (50 st) Nr. 2	Pensel Nr. 10



Optiglaze
Nanofyllid Ljushärdande
skyddslack

15 ml flaska



G-Coat PLUS
Nanofyllid Självbondande Ljushärdande
skyddslack

4 ml flaska, 20 engångskoppar, 50
mikrotip applikatorer & 1 applikator



Metal Primer II
Adhesiv för bindning
av akryl och komposit
till metall

5 ml flaska, 1 pensel

GC EUROPE N.V.
Head Office
Interleuvenlaan 13
B - 3001 Leuven
Tel. +32.16.39.80.50
Fax. +32.16.40.02.14
info@gceurope.com
www.gceurope.com

GC NORDIC AB
Kungsposten 4 A
S - 427 50 Billdal
Tel. +46 31 939553
Fax. +46 31 914246
info@nordic.gceurope.com
www.nordic.gceurope.com

GC

z O LF SW 6 61 03/08

GC

Första
klassens
material,
för utsökta
mästerverk.
Unifast III från GC.

Självhärdande akrylat för: kronor, broar, inlägg och
reparationer. En kostnadseffektiv lösning med överlägsen
estetik.

Självhårdande akrylat för temporära inlägg, kronor, broar och reparationer.

Innovativt tänkande har skapat nästa generations UNIFAST, en produkt som varit extremt populär i mer än 30 år. Nu är den här!

Unifast III – har perfekt balans tack vare den **nydanande SURF teknologin**. Hanteringen, de fysikaliska egenskaperna och estetiken har nu nått en nivå över all förväntan.

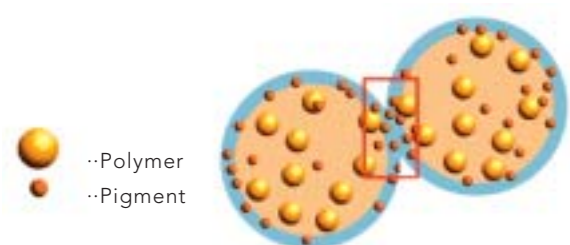
SURF teknologi

“Surface Uniformity Revolutionary Fixation Technology”.

Den nya teknologin har gjort det möjligt att utveckla en perfekt balanserad sammansättning som har en **oöverträffad anpassningsförmåga, abrasionsresistens, hårdhet och böjhallfasthet** utan att en extra filler behövs. Fram till våra dagar har man med fillerpartiklar erhållit de ovan nämnda egenskaperna men den tekniken har samtidigt gjort delar av fillerpartiklarna inaktiva vilket gjort det omöjligt att binda dessa till resin. Detta har också medfört att det estetiska resultatet inte blivit tillfredställande.

Genom utvecklingen av den nya SURF teknologin har GC inte bara övervunnit begränsningar vad gäller estetik utan också skapat ett resin som **är resistent mot missfärgningar**. Tack vare SURF teknologin är för första gången de polymera partiklarna täckta med ett pigment. Detta hjälper till att jämt distribuera de polymera partiklarna och pigmentet vilket i sin tur garanterar **en blåsfri och exceptionellt jämt färgade ersättningar**. Unifast III garanterar långtidstemporära ersättningar med jämn färg. Detta kombinerat med dess överlägsna fysikaliska egenskaper för **långtidstemporära ersättningar i samband med implantatterapi**.

Konventionell teknologi



Pigmenten samlar sig i utkanterna och vilket orsakar ett fläckigt utseende.



Bilder av prover

Exemplen är gjorda med penselteknik och är observerade med genomlysningsteknik. Men konventionell teknik kan den ojämna färgen ses vid de yttre gränserna mellan varje penseldrag, medan med Unifast III uppvisas en exceptionellt jämn mix.

Unifast III SURF Teknologi



Polymer (SURF Teknologi) Polymeren är täckt med pigment vilket ger en homogen blandning.



Överlägsen hantering garanteras vid både penselteknik och blandning!

Blanda & häll

Unifast III pulver är extremt lätt att blanda med vätska, vilket ger en mix som inte klibbar.

Med en **bekväm konsistens att arbeta med och en snabb stelningstid** som förbättrar hanterings egenskaperna drastiskt.



Penselteknik

Unifast III är lämpligt att använda för snabba och enkla uppbyggnader i en färg men också för ersättningar uppbyggda med flertalet färger.

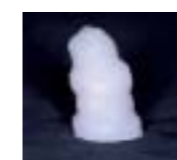
Att ta upp korrekt mängd pulver är hur enkelt som helst – det är bara att doppa penseln i vätskan. Tack vare de **optimala tixotropa egenskaperna** så bygger man steg-för-steg precis det man önskar. Du kan samtidigt också **kontrollera flytbarheten** under hela arbetsprocessen.



ZTM Bernd van der Heyd, Nürnberg Germany



Applicera direkt efter att penseln doppats i blandningen ... **HÖG** Flytbarhet



Dröj en stund att applicera efter att penseln doppats i blandningen ... **LÅG** Flytbarhet

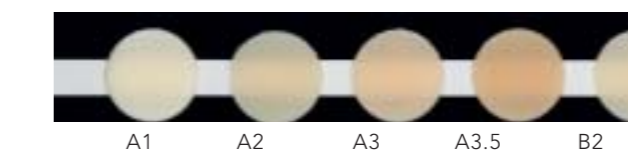
Färgskala

Med Unifast III kan nu skapas temporära ersättningar som ger en ärlig och **precis bild av hur det slutliga arbetet kommer att se ut**. Dagens patienter idag tycker också att det är allt viktigare att de ska känna sig bekväma med den behandling de genomgår. Ändå bättre är: med det vi nu erbjuder kommer tilltron och förtroendet till dig tandetekniker att öka.



För att möta kraven från marknaden finns Unifast III i **många färger**. Flertalet Vita* dentin-, emalj- och incisalfärger med **optimal translucens** som matchar den naturliga tanden är tillgängliga. De passar för de kliniska fall som kräver en högre grad av estetik. Ljusare färger finns också för patienter med blekta tänder.

SURF-teknologins fördelar upptäcker du enkelt. Färgerna är klara och transparenta och missfärgas inte. UNIFAST III är perfekt till bettskenor och guideskenor vid implantatbehandlingar. De rosa färgerna används för reparationer av proteser och reproduktion av mjukvävnad.



Spara tid

För att sätta pricken över i å har GC utvecklat den slutliga touchen för en snabbare och enklare arbetsprocess: **skyddslacket Optiglaze**, med vilken man erhåller en estetiskt blank yta för alla indirekta ersättningar.



ZTM Bernd van der Heyd, Nürnberg Germany

Så istället för att putsa mekaniskt för att erhålla den slutliga högglassen – applicera skyddslacket med en pensel efter finishering, ljushärda med lampa under 3 minuter.

Med Optiglaze får man en **glansig yta helt jämförbar** med en vanlig slutlig polering.

Enkelt att använda, lätt att förvara och dessutom miljövänligt.

Den praktiska förvaringslådan i plast innehåller påfyllningsbara, praktiska flaskor för pulver och vätska. Alla delar har utvecklats med tanke på miljövänlighet – från produktion till transport och till användningen i labbet.



* Vita® är ett registrerat varumärke från Vita® Zahnfabrik Bad Säckingen, Tyskland.