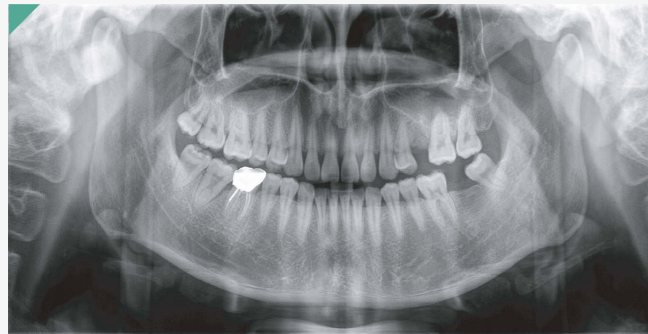


多機能イメージング・システム

Aadva GX-100 2Dは、高品質なパノラマ、セファロX線撮影装置です。
 エンド、ペリオなどの日常臨床や矯正治療などの様々な歯科治療において正確で詳細な診断画像を提供します。

Panoramic Imaging

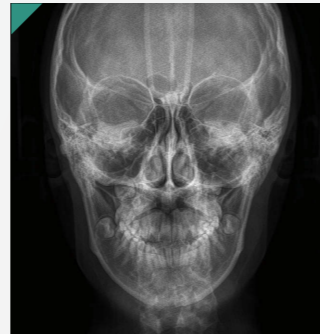
画像の品質を向上させるCdTe (Cadmium Telluride) センサを搭載*。被ばく線量を軽減しつつ、高品質なパノラマ画像が撮影できます。



*CdTeセンサは、従来のCCDセンサと比較して、拡散X線量が少ないため、より鮮明なパノラマ画像が得られます。

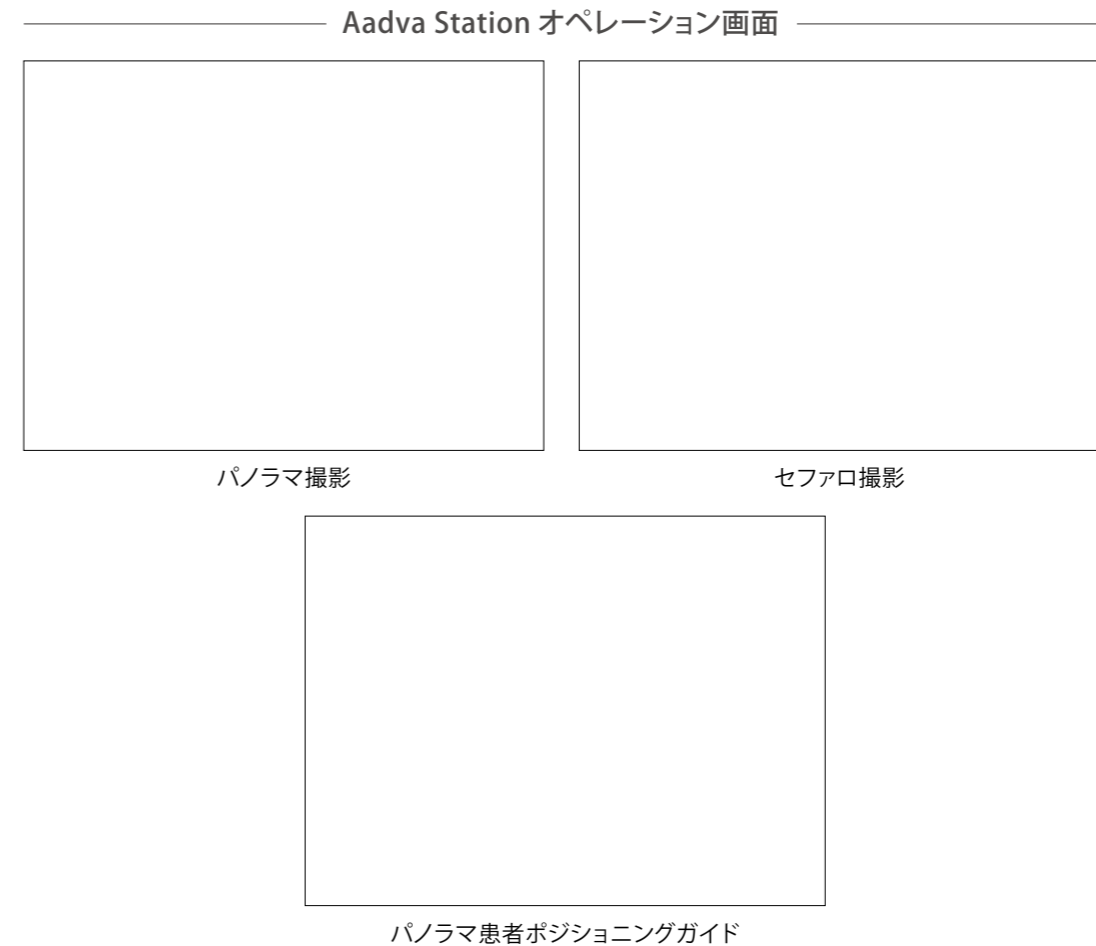
Cephalometric Imaging

Normalモードの照射時間(8秒)と比較して、Fastモードの照射時間は半分(4秒)。高速スキャンングにより、患者への負担や画像のブレを軽減させます。



ビジュアル化された撮影ワークフロー

ポジショニングガイドは、PCモニタに表示され、スタッフも安心して位置付けを行えます。



便利な操作性

Aadva GX-100 2Dは、操作性を向上させるための機能を搭載しています。

- 対面式ポジショニング**
患者の位置付けが容易になります。
- 音声ガイドによるサポート**
操作ミスを軽減してスムーズに撮影が行えます。
- LEDハンドスイッチ**
ハンドスイッチのLEDディスプレイ上には、機器のステータスが表示されるので、撮影プロセスがひと目でわかります。
- エマージェンシースイッチ**
緊急停止ボタンがハンドスイッチに付いているため、緊急時には、ハンドスイッチから機器の作動を中断できます。

LED色	装置のステータス
青色	撮影ユニット回転中
緑色	X線照射準備中
黄色	X線照射中
赤色	エラー発生及び撮影中止、緊急停止スイッチが押されたとき

機器のステータスを、カラー別(LED)で表示します。



Aadva Station 正確な画像診断のために

Aadva Stationは、X線の撮影、画像取得・参照、管理を行う歯科用画像管理システムです。画像管理と撮影の設定をソフトウェア上から操作することにより、分かりやすくビジュアル化されたワークフロー画面を直感的に得られます。

計測ツール

距離計測、角度計測、ラインプロファイルなど、便利な計測ツールを用意しています。

パノラマからデンタルへの切り出し

パノラマ画像からデンタルX線画像用に切り出すことができます。