

# NOMOCa シリーズ

NOMOCa-Stand / NOMOCa-Desk / NOMOCa-Regi

自動精算機 / 自動釣銭機



## NOMOCaシリーズで 診療と会計のワークフローをよりスムーズに



求められる歯科医院を創るために  
～時代の変化の先を見据える「G-ZONE」～



新しいソリューションへの入口

# 業務低減・医療に集中・安心の提供

- 「再来受付機」と「自動精算機」が1台に
- 受付待ち時間の短縮
- 現金授受の負担軽減
- 診療後集計の負担軽減
- 会計待ちのストレス軽減
- 業界最薄、最小、省スペース設置 (NOMOCa-Standのみ)
- 発声せずに患者誘導
- 院内状況の明確化
- 患者様のプライバシー保護



自動精算機／自動釣銭機

## NOMOCa シリーズ

クリニック・診療所専用  
スマート簡易自動精算機・再来受付機

### NOMOCa-Stand

ノモカスタンド

会計業務の自動化で省人化に対応、  
さらに非接触で安全を確保。

受付・会計業務のゼロ化へ。最小サイズで設置場所を選ばない。



クリニック・診療所専用  
スマート簡易自動精算機・再来受付機(釣銭機タイプ)

### NOMOCa-Desk

ノモカデスク

スタンドとレジのハイブリットタイプ、  
自動受付から1円、5円の会計まで対応。

受付・会計業務のゼロ化へ。1円、5円の会計まで対応可能。



NOMOCa-Stand/Desk用

- 再来受付オプション  
本オプションの導入で、自動で再来受付が可能です。
- 電子マネー+QRコード決済 (SB C&S)  
本オプションの導入でクレジットカードに加え、電子マネー+QRコード決済が可能です。  
※別途「クレジットカード決済オプション (SB C&S)」の導入が必要です。  
【電子マネー、交通系ICカード】  
ブランド名: Kitaca, Suica, PASMO, toIca, manaca, ICOCA, SUGOCA, nimoca, はやかけん, WAON, QUICPay (QRコード決済)  
ブランド名: PayPay, au PAY, d払い, メルペイ, J-Coin Pay, 楽天ペイ, Alipay, WeChat Pay, 銀聯QR, JKOPAY
- 窓口請求データ連携 (POS)  
■窓口請求データ連携 (ソフト)  
NOMOCa-Stand/DeskにPOSレジ端末を接続し、医院スタッフが任意金額を入力、患者さんは精算機で決済可能です。
- 据置型磁気カードリーダー  
据置型磁気カードリーダーをNOMOCa-Stand/Deskに接続し、磁気タイプの診療券で受付・会計が可能です。

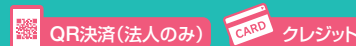
クリニック・診療所専用  
セルフ精算レジ

### NOMOCa-Regi

ノモカレジ

現金授受のミス低減や、  
現金を介した接触低減目的なら。

現金間違いゼロ。一元管理でトラブルゼロ。



NOMOCa-Regi用

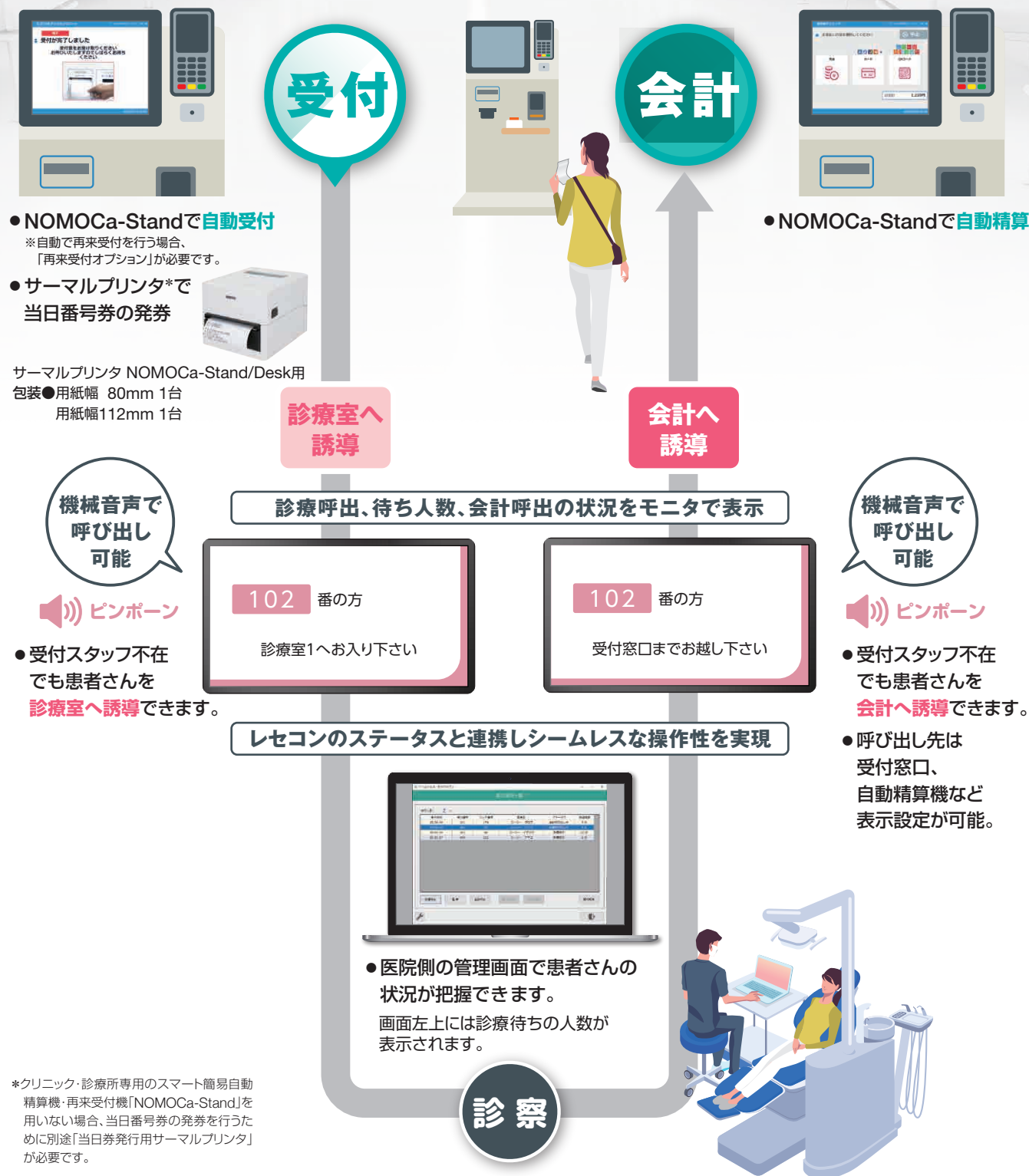
- NOMOCa-Deskステップアップ導入  
すでにNOMOCa-Regiを導入している場合は、上部のPOS端末等を交換し、NOMOCa-Deskとして運用可能です。

NOMOCa-Stand/Desk/Regi用

- QRコード決済オプション (GMO-PG)  
新たにQRコード決済端末を導入し、QRコード決済が可能です。(法人のみ)
- クレジットカード決済オプション (SB C&S)  
新たにクレジットカード決済端末を導入し、クレジットカード決済が可能です。
- クレジットカード決済オプション (SCO) 搭載のみ  
株式会社スマートチェックアウト (SCO) のクレジットカード決済端末「Pay Light」を導入されている場合にNOMOCa-Stand/Desk/Regiへ接続するためのオプションです。 ※決済端末は別売されています。

## 診療と会計のワークフローをよりスムーズに

【NOMOCa-Standの導入例】

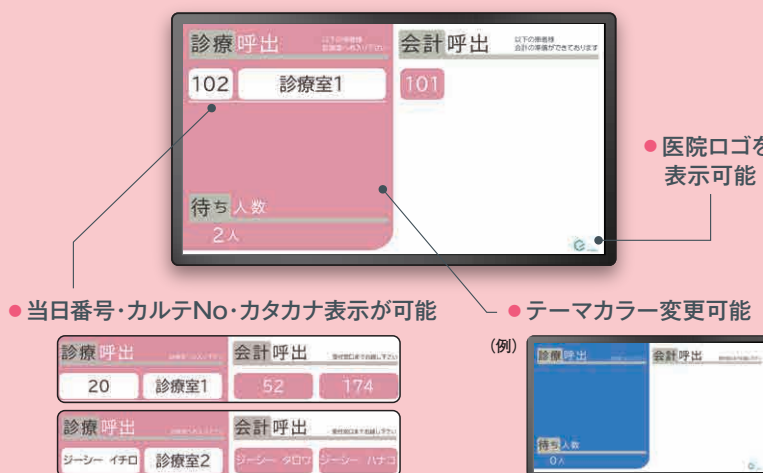


\*クリニック・診療所専用のスマート簡易自動精算機・再来受付機「NOMOCa-Stand」を用いない場合、当日番号券の発券を行うために別途「当日券発行用サーマルプリンタ」が必要です。

歯科医院患者誘導システム

## パシエントコール

案内画面を医院色にカスタマイズ!



包装●インストーラーUSB 1個、USBドングル 1個

※使用説明書はインストーラーUSB内にPDFファイルでご用意しております。  
※パシエントコールは「USBドングル方式」になります。USBドングルは案内板システムを管理するアプリケーション「ガイドリンクアプリ」(複数インストール不可)をインストールした指定のPCに設置する必要があります。

動作環境

CPU	Intel Core i3以上
OS	Windows10/11 (各OS 32bit/64bit版)
RAM	4GB以上 推奨
ハードディスク	20GB以上
.NET Framework	バージョン4.6以上
案内板アプリ表示用ディスプレイ解像度	フルHD (1920×1080)
テキスト、アプリ、その他の項目サイズ	100%

※別途PC・液晶モニタ及び配線が必要です。また、設置には別途工事費が発生する場合があります。

【関連製品】

クリニック・診療所専用のスマート簡易自動精算機・再来受付機「NOMOCa-Stand」などが無くても使用可能

歯科用電子カルテシステム

### Gネクサス カルテⅢ



歯科医院用コンピュータシステム

### レセフィス/EX αⅡ



※レセコンの機種により呼出方法や精算方法が異なりますので、詳細は弊社までお問い合わせください。  
※レセコンとのリンクに関しては、弊社までお問い合わせください。  
※別途レセコンとの連携に関する費用が発生する場合があります。

# NOMOCA-Stand

ノモカスタンド



製造メーカー:株式会社新世紀

業務改善					
業務分散化	設置場所自由度	受付自動化	待ち時間削減	スタッフの介在	締め作業の容易さ
◎	◎	◎	◎	不要	○
キャッシュレス対応					
クレジット		QR決済		QR決済 & 電子マネー	
○		○ ※法人のみ		○	
■表示部	17インチ・カラータッチパネルディスプレイ				
■プリント機能	112mmサーマルプリンター				
■表示部通信機能	イーサネット LANアダプター		■設置環境	屋内専用	
■本体サイズ	W:460mm×D:298mm×H:1420mm				
■本体質量	約80kg		■消費電力	300W(通常)/700W(最大)	
■入力電源	AC100V(50/60Hz)		■無停電電源装置	○	
■金銭ユニット仕様	紙幣	入金 取扱金種	国内発行 3金種(千円札・5千円札・1万円札)		
		出金 取扱金種	国内発行 1金種(千円札) ※一括払い出し方式		
	硬貨	入金 取扱金種	国内発行貨 4金種(10円・50円・100円・500円) 一括3枚		
		出金 取扱金種	国内発行貨 4金種(10円・50円・100円・500円)		
		最大3金種同時払い出し※一括払い出し方式			

# NOMOCA-Desk

ノモカデスク



釣銭機ユニット:ローレルバンクマシン  
POSシステム:株式会社新世紀

業務改善					
業務分散化	設置場所自由度	受付自動化	待ち時間削減	スタッフの介在	締め作業の容易さ
○	△	◎	◎	不要	○
キャッシュレス対応					
クレジット		QR決済		QR決済 & 電子マネー	
○		○ ※法人のみ		○	
■表示部	15インチ・カラータッチパネルディスプレイ 重量:9kg				
■プリント機能	112mmサーマルプリンター				
■表示部通信機能	イーサネット LANアダプター		■設置環境	屋内専用	
■本体サイズ	W:480mm×D:530mm×H:135mm(釣銭部分のみ)				
■本体質量	約31kg(釣銭部分のみ)		■消費電力	約123W(動作時)	
■入力電源	AC100V(50/60Hz)		■無停電電源装置	○	
■金銭ユニット仕様	取扱金種	紙幣	国内発行 入金4種、出金3金種(千円札・5千円札・1万円札)		
		硬貨	国内発行 6金種(1円・5円・10円・50円・100円・500円新旧)		
	収納容量	紙幣	1万円札:100枚 5千円札:100枚 千円札:300枚※枚数は流通券換算		
		硬貨	500円:105枚 100円:170枚 50円:120枚		
			10円:170枚 5円:120枚 1円170枚 ※リジェクトロ5枚		

# NOMOCA-Regi

ノモカレジ



釣銭機ユニット:ローレルバンクマシン  
POSシステム:株式会社新世紀

業務改善					
業務分散化	設置場所自由度	受付自動化	待ち時間削減	スタッフの介在	締め作業の容易さ
△	△	×	△	必要	◎
キャッシュレス対応					
クレジット		QR決済		QR決済 & 電子マネー	
○		○ ※法人のみ		開発中	
■表示部	10.1インチ投影型静電容量方式タッチパネル 重量:2.6kg				
■プリント機能	112mmサーマルプリンター				
■表示部通信機能	イーサネット LANアダプター		■設置環境	屋内専用	
■本体サイズ	W:480mm×D:530mm×H:135mm(釣銭部分のみ)				
■本体質量	約31kg(釣銭部分のみ)		■消費電力	約123W(動作時)	
■入力電源	AC100V(50/60Hz)		■無停電電源装置	○	
■金銭ユニット仕様	取扱金種	紙幣	国内発行 入金4種、出金3金種(千円札・5千円札・1万円札)		
		硬貨	国内発行 6金種(1円・5円・10円・50円・100円・500円新旧)		
	収納容量	紙幣	1万円札:100枚 5千円札:100枚 千円札:300枚※枚数は流通券換算		
		硬貨	500円:105枚 100円:170枚 50円:120枚		
			10円:170枚 5円:120枚 1円170枚 ※リジェクトロ5枚		

※掲載情報は2024年12月現在のものです。  
 ※ソフトウェア画面写真はハメ込み合成のため実際とは若干異なります。  
 ※製品の仕様および外観は改良のため予告なく変更することがありますので、ご了承ください。  
 ※色調は印刷のため現品と若干異なることがあります。  
 ※本パンフレットに記載されている会社名・製品名等は、各社の登録商標または商標です。

パートナー企業:株式会社 GENOVA **GENOVA**

発売元 **株式会社 ジーシー**  
 東京都文京区本郷3丁目2番14号

カスタマーサービスセンター  
 お客様窓口 ☎0120-416480  
 受付時間9:00a.m.~5:00p.m.(土曜日、日曜日、祝日を除く)  
<https://www.gc.dental/japan/>

支 店  
 ●東 京(03)3813-5751 ●大 阪(06)4790-7333  
 営業所  
 ●北海道(011)729-2130 ●名古屋(052)757-5722  
 ●東 北(022)207-3370 ●九 州(092)441-1286

iPhoneもAndroidも

App Store

Google Play

どちらもコチラのQRでOK!

推奨OS/バージョンはiOS:14.0以上、Android:10.0以上です。

ジーシー 公式アプリ