

Aadva® IOS 200

デジタル印象採得装置

バージョンアップ Ver 1.3.0

GC



スキャンングソフト「Aadva IOS GUI」がバージョンアップ！

リメッシュ機能の最適化と計測範囲の拡大を実現し、より効率的に計測できるようになりました。

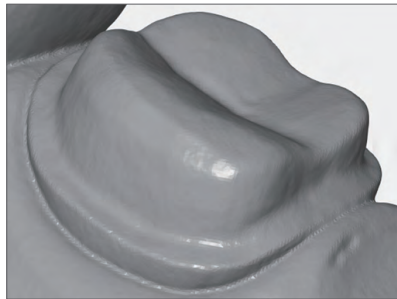
ここが変わります！

POINT

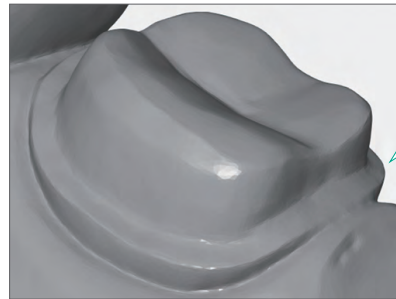
1

マージンがシャープに！

最適化されたリメッシュ機能により、歯の形状の再現性アップ



旧バージョン



新バージョン

設計時に
マージン描記しやすい！

POINT

2

計測時間が短縮！

計測範囲が拡大したことにより、ロストしにくく全顎スキャンもスムーズ

1ショットでの計測範囲が従来比 **125%**



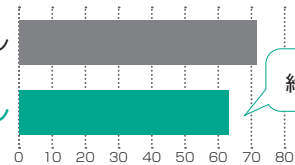
前歯をまたいでも
スキャンしやすい！

スムーズなスキャンによって計測時間を短縮

■片顎計測時間(秒)

旧バージョン

新バージョン



約 **12%** 短縮！

ジーシーR&D測定データ



デジタル印象採得装置

Aadva® IOS 200

包装●

Aadva IOS 200 本体一式：Aadva IOS 200 ハンドピース 1 個、
Aadva IOS 200 ハンドピースホルダー 1 個、
Aadva IOS 200 USB 中継 BOX 1 個、データケーブル（長さ 1.9m）1 本、
スキャナチップ 2 個、専用 USB-C ケーブル 1 本、保護カバー 1 個、
USB（インストaller）1 個

【別売】

包装●

専用 PC：Aadva IOS 200 PC *1 一式
保守サービス：Aadva IOS Care for 200 *2 一式
スキャナチップ 1 函：1 個入

*1 Aadva IOS 200 PC を必ずご購入ください。

*2 加入は必須です。加入は本体購入時のみ可能で途中の加入はできません。



製品の詳細はコチラ

Aadva®

スマートスタートで直感的な計測

チップ先端を歯に近づければ計測スタート、離すと計測ストップ。ボタンがなく煩わしい操作は不要で、直感的に光学印象が行えます。



想像よりもコンパクト！

ハンドピース全長210mm
重さは約150g
手が小さい方でも持ちやすい！



コンパクトなスキャナチップ

コンパクトかつ軽量なため、エアータービンとほぼ変わらない操作感で口腔内にアクセスできます。



オートクレーブ対応

スキャナチップは取り外してオートクレーブ滅菌を行うことができ、交差感染を防ぎます。



充実のサポート体制



- 全国の支店・営業所にAadva IOS 200のトレーニングセンターを開設しており、光学印象の診療を成功に導くためのポイントを購入前に実機で習得できます。
- トレーニングセンターに関するお問い合わせは、お近くの支店営業所までお願いいたします。
- 購入後、不明点がございましたらサポートセンターにお問い合わせください。

トレーニングセンターへは歯科医師、歯科衛生士、歯科技工士、スタッフの皆さんでお越しいただけます。



トレーニングセンターの
申し込みはコチラ

デジタル印象採得装置 (歯科技工室設置型コンピュータ支援設計・製造ユニット) ジーシー Aadva IOS 200 管理医療機器 特定保守管理医療機器 30300BZX00226000

※掲載情報とジーシー研究所の参考データは、2025年9月現在のものです。
※製品の仕様および外観は改良のため予告なく変更することがありますので、ご了承ください。
※色調は印刷のため、現品と若干異なることがあります。

ご使用に際しては、必ず製品の電子添文をお読みください。

発売元 株式会社 ジーシー / 製造販売元 株式会社 ジーシー
東京都文京区本郷3丁目2番14号 東京都板橋区蓮沼町76番1号

カスタマーサービスセンター
お客様窓口 ☎0120-416480
受付時間9:00a.m.~5:00p.m. (土曜日、日曜日、祝日を除く)
<https://www.gc.dental/japan/>

支店
●東京 (03)3813-5751 ●大阪 (06)4790-7333
営業所
●北海道 (011) 729-2130 ●名古屋 (052) 757-5722
●東北 (022)785-8040 ●九州 (092) 441-1286

iPhoneもAndroidも
App Store からダウンロード
Google Play でお申し込み
どちらもこちらのQRでOK!

ジーシー
公式アプリ

