

# Aadva<sup>®</sup> IOS 200

デジタル印象採得装置

保険適用

手に取って分かる使いやすさ



# 想像よりもコンパクト。

Aadva IOS 200 は、ジーシー独自のアルゴリズム（4DRテクノロジー）※に基づいて設計・開発された口腔内スキャナです。

4DRテクノロジーにより、カメラの動きにより生じるブレやノイズを軽減し、より正確な歯の形状再現を可能にしています。



※4DR=4-dimensional regression  
コアスキャンエンジンに搭載された正確な歯の形状再現のためのアルゴリズム



## スマートスタートで直感的な計測

計測画面



計測スタート



計測ストップ



チップ先端を歯に近づければ計測スタート、離すと計測ストップ。  
ボタンがなく煩わしい操作は不要で、直感的に光学印象が行えます。

## コンパクトなスキャナチップ

コンパクトかつ軽量なため、エアータービンとほぼ変わらない操作感で口腔内にアクセスできます。



Aadva IOS 200

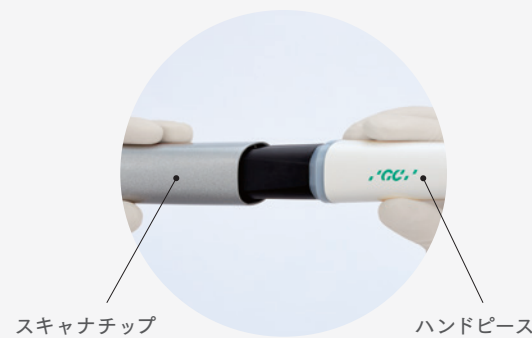
エアータービンとの大きさ比較（イメージ）

エアータービン

ほぼ  
原寸大

## オートクレーブ対応

スキャナチップは取り外してオートクレーブ滅菌を行うことができ、交差感染を防ぎます。



スキャナチップ

ハンドピース

## スリムなハンドピース

ペングリップにも対応するスリムなハンドピースは、手が小さい方でも持ちやすいです。

## 約150gの軽量ボディ

軽いため持っていて疲れにくいです。

## シンプルなワークフロー



ジーシーが提供するクラウドサービス。オーダー情報や関連データを日本国内に安全に保管し、歯科医院と歯科技工所のシームレスなデジタル受発注を安心して行えます。

### 関連製品 Gコネクト2（セキュリティ通信サービス）\*

Gコネクト2は、歯科医院と歯科技工所を高速かつ安全に結ぶインターネットサービスです。  
別売りのGコネクト2を利用することで、よりセキュリティの高いデータ通信を行うことができます。  
※Gコネクト2の利用には、クラウドサービスとは別にご契約が必要です。

### 仕様

スキャナチップ

サイズ	28mm(W) x 25mm(H) x 151mm(L)
重さ	33g
オートクレーブ条件	134℃ 5分

ハンドピース (スキャナチップ未装着時)

サイズ: 28mm(W) x 25mm(H) x 192mm(L) 重さ: 118g

焦点距離	0-23mm
アウトプット形式	STL, PLY
キャリブレーション	不要

PC	サイズ	16 インチ
----	-----	--------

ハンドピース（スキャナチップ未装着時）  
サイズ：28mm(W) x 25mm(H) x 192mm(L) 重さ：118g



デジタル印象採得装置  
(歯科技工室設置型コンピュータ支援設計・製造ユニット)  
ジーシー Aadva IOS 200  
管理医療機器 特定保守管理医療機器 30300BZX00226000

## デジタル印象採得装置

# Aadva IOS 200

### 包装●

**Aadva IOS 200 本体一式:** Aadva IOS 200ハンドピース1個、  
Aadva IOS 200ハンドピースホルダー1個、  
Aadva IOS 200 USB中継BOX1個、データケーブル(長さ1.9m)1本、  
スキャナチップ2個、専用USB-Cケーブル1本、保護カバー1個、  
USB(インストーラー)1個

### 【別売】

#### 包装●

専用PC:Aadva IOS 200 PC \*<sup>1</sup>一式  
保守サービス:Aadva IOS Care for 200 \*<sup>2</sup>一式  
スキャナチップ1箇:1個入

※1 Aadva IOS 200 PCを必ずご購入ください。

※2 加入は必須です。加入は本体購入時のみ可能で途中の加入はできません。



製品の詳細は  
コチラ



製品Q&Aは  
コチラ

## 充実のサポート体制

全国の支店・営業所にAadva IOS 200のトレーニングセンターを開設しており、光学印象の診療を成功に導くためのポイントを購入前に実機で習得できます。  
購入後、不明点がございましたらカスタマーサービスセンターにお問い合わせください。

トレーニングセンターの  
申し込みはコチラ



## ⑥接着



### ジーセム ONE EM

歯科接着用レジンセメント ジーシー ジーセム ONE EM  
管理医療機器 301AKBZX00021000

## ①支台歯形成



### スムースカット オールセラミックス プレパレーションバーセット

歯科用ダイヤモンドバー ジーシー スムースカット  
一般医療機器 23B2X00038000007  
製造販売元:株式会社ジーシーデンタルプロダクツ

## ⑤研磨



### マイジンガーラスターキット LiSiツイスト チェアサイド用(7本入)

歯科用ゴム製研磨材 マイジンガーラスターキット  
一般医療機器 13B1X00155000279



### マイジンガーラスターキット HRツイスト チェアサイド用(7本入)

歯科用ゴム製研磨材 マイジンガーラスターキット  
一般医療機器 13B1X00155000279

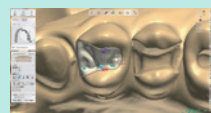
## ②印象採得



### Aadva IOS 200

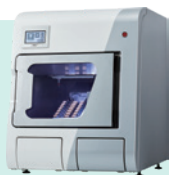
デジタル印象採得装置  
(歯科技工室設置型コンピュータ支援設計・製造ユニット)  
ジーシー Aadva IOS 200  
管理医療機器 特定保守管理医療機器 30300BZX00226000

## ③補綴設計 (CAD 設計)



Dental System™

## ④補綴装置製作 (ブロック加工)



### Aadva ミル スーパーリア

歯科技工室設置型コンピュータ支援設計・製造ユニット  
Aadva ミル スーパーリア  
一般医療機器 13B1X00155000315



### イニシャル LiSi(リジ)ブロック

歯科切削加工用セラミックス  
ジーシー イニシャル LiSiブロック  
管理医療機器 227AKBZX00074000



### セラスマート レイヤー

歯科切削加工用レジン材料  
セラスマート レイヤー  
管理医療機器 231AKBZX00004000



### セラスマート プライム

歯科切削加工用レジン材料  
セラスマート プライム  
管理医療機器 302AKBZX00007000



### セラスマート 300

歯科切削加工用レジン材料  
セラスマート300  
管理医療機器 228AABZX00116000  
製造販売元:株式会社ジーシーデンタルプロダクツ

※掲載情報とジーシー研究所の参考データは、2025年9月現在のものです。  
※製品の仕様および外観は改良のため予告なく変更することがありますので、ご了承ください。  
※色調は印刷のため、現品と若干異なることがあります。

ご使用に際しては、必ず製品の電子添文をお読みください。

発売元 株式会社 ジーシー / 製造販売元 株式会社 ジーシー  
東京都文京区本郷3丁目2番14号 東京都板橋区蓮沼町76番1号

カスタマーサービスセンター  
お客様窓口 ☎0120-416480  
受付時間9:00a.m.~5:00p.m.(土曜日、日曜日、祝日を除く)  
<https://www.gc.dental/japan/>

支店  
●東京(03)3813-5751 ●大阪(06)4790-7333  
営業所  
●北海道(011)729-2130 ●名古屋(052)757-5722  
●東北(022)785-8040 ●九州(092)441-1286

iPhoneもAndroidも



どちらもコチラのQRでOK!

ジーシー  
公式アプリ

