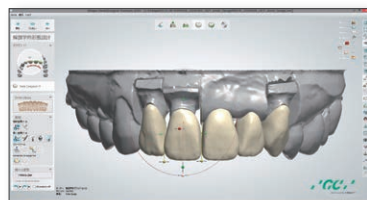


CADポイント

CAD ポイントは、お使いのデザインソフト以上の補綴装置を設計するのに使用するポイントのことです。設計内容により、消費するポイント数が異なります。



Aadva®

機能	使用 ポイント数	デザインソフト		
		Crown & Bridge 【C&B】	Premium	Complete Restorative 【CR】
テーブルトップと支台歯形成無しのベニア	4P/ 歯	デザインソフト変更 または CAD ポイント消費	○ デザインソフトに含まれているため ポイント消費せずに使用できます。	○ デザインソフトに 含まれているため ポイント消費せず に使用できます。
コーピングとクラウン・ブリッジ 同時設計	4P/ ケース			
デジタルテンポラリー	4P/ 歯			
バーチャル診断用ワックスアップ	4P/ 歯			
ポスト アンド コア	4P/ 歯			
テレスコープ	4P/ 歯			
歯肉設計	4P/ ケース			
位置決めガイド	4P/ ケース			
個人トレー	4P/ ケース			
カスタムアバットメントとスクリュー固定式クラウン	9P/ インプラント	デザインソフト【CR】へ変更 または オプションソフト購入 または CAD ポイント消費		
インプラントバー・ブリッジ	9P/ インプラント			
フルデンチャーズ（上顎または下顎の場合）	10P/ ケース			
フルデンチャーズ（上下顎の場合）	15P/ ケース			
リムーバブル パーシャル（上顎または下顎の場合）	10P/ ケース			
リムーバブル パーシャル（上下顎の場合）	15P/ ケース			
コピーデンチャー（上顎または下顎の場合）	10P/ ケース			
コピーデンチャー（上下顎の場合）	15P/ ケース			
デジタル模型（モデルビルダ トリオスの場合）	6P/ ケース			
デジタル模型（モデルビルダ ALL Scans の場合）	12P/ ケース			
デジタル模型（モデルビルダ 印象スキャンの場合）	6P/ ケース	CAD ポイント消費		
Automate AI 追加設計*	2P/ 歯			

*Automate AI のご使用にはサービスパッケージ：Lab Care（LC）のご購入が必要です。

※年間 2,400 本までは CAD ポイントを消費せずご使用いただけます。

Aadva スキャン 100 CADポイント	Aadva スキャン 2,000 CADポイント
Aadva スキャン 200 CADポイント	Aadva スキャン 5,000 CADポイント
Aadva スキャン 500 CADポイント	Aadva スキャン 10,000 CADポイント
Aadva スキャン 1,000 CADポイント	Aadva スキャン 20,000 CADポイント

歯科技工室設置型コンピュータ支援設計・製造ユニット 一般医療機器

Aadva スキャン E2 13B1X00155000314 Aadva スキャン E4 13B1X00155000302

Aadva スキャン E3 13B1X00155000294 Aadva スキャン F8 13B1X00155000316

※掲載情報と価格は、2025年7月現在のものです。

※本カタログに記載されている会社名、製品名等は各社の登録商標、または商標です。

※製品の仕様及び外観は改良のため予告なく変更することがありますので、ご了承ください。

※色調は印刷のため、現品と若干異なることがあります。

ご使用に際しては、必ず製品の電子添文をお読みください。

発売元 **株式会社 ジーシー** / 製造販売元 **株式会社 ジーシー**
東京都文京区本郷3丁目2番14号 東京都板橋区蓮沼町76番1号

カスタマーサービスセンター

お客様窓口 ☎ **0120-416480**

受付時間9:00a.m.~5:00p.m.（土曜日、日曜日、祝日を除く）

<https://www.gc.dental/japan/>

支 店

●東 京 (03)3813-5751 ●大 阪 (06)4790-7333

営業所

●北海道 (011)729-2130 ●名古屋 (052)757-5722

●東 北 (022)785-8040 ●九 州 (092)441-1286

iPhoneもAndroidも



どちらもコチラのQRでOK!

ジーシー
公式アプリ

