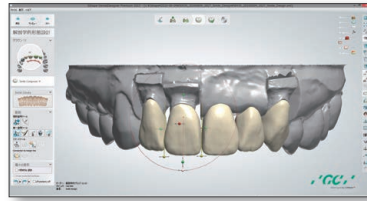


# CADポイント

CADポイントは、お使いのパッケージ以上の補綴装置を設計するのに使用するポイントのことです。設計内容により、消費するポイント数が異なります。



Aadva®

機能	使用ポイント数	パッケージ		
		Crown & Bridge 【C&B】	Premium	Complete Restorative 【CR】
テーブルトップと支台歯形成無しのパニア	4P/ 歯	パッケージ変更 または CADポイント消費	○ パッケージに含まれているため ポイント消費せずに使用できます。	○ パッケージに含まれているためポイント消費せずに使用できます。
コーピングとクラウン・ブリッジ同時設計	4P/ ケース			
デジタルテンポラリー	4P/ 歯			
バーチャル診断用ワックスアップ	4P/ 歯			
ポスト アンド コア	4P/ 歯			
テレスコープ	4P/ 歯			
歯肉設計	4P/ ケース			
位置決めガイド	4P/ ケース			
個人トレー	4P/ ケース			
カスタムアバットメントとスクリュー固定式クラウン	9P/ インプラント	パッケージ【CR】へ変更 または オプションソフト購入 または CADポイント消費		
インプラントバー・ブリッジ	9P/ インプラント			
フルデンチャーズ(上顎または下顎の場合)	10P/ ケース			
フルデンチャーズ(上下顎の場合)	15P/ ケース			
リムーバブル パーシャル(上顎または下顎の場合)	10P/ ケース			
リムーバブル パーシャル(上下顎の場合)	15P/ ケース			
コピーデンチャー(上顎または下顎の場合)	10P/ ケース			
コピーデンチャー(上下顎の場合)	15P/ ケース			
デジタル模型(モデルビルダ トリオスの場合)	6P/ ケース			
デジタル模型(モデルビルダ ALL Scans の場合)	12P/ ケース			
デジタル模型(モデルビルダ 印象スキャンの場合)	6P/ ケース	CADポイント消費		
3Shape Automate 追加設計*	2P/ 歯			

\*3Shape Automateのご使用にはライセンス: Lab Care (LC) のご購入が必要です。

Aadva スキャン 100 CADポイント	Aadva スキャン 2,000 CADポイント
Aadva スキャン 200 CADポイント	Aadva スキャン 5,000 CADポイント
Aadva スキャン 500 CADポイント	Aadva スキャン 10,000 CADポイント
Aadva スキャン 1,000 CADポイント	Aadva スキャン 20,000 CADポイント

歯科技工室設置型コンピュータ支援設計・製造ユニット 一般医療機器

Aadva スキャン E2 13B1X00155000314 Aadva スキャン E4 13B1X00155000302  
Aadva スキャン E3 13B1X00155000294 Aadva スキャン F8 13B1X00155000316

※掲載情報と価格は、2026年5月現在のものです。  
※本カタログに記載されている会社名、製品名等は各社の登録商標、または商標です。  
※製品の仕様及び外観は改良のため予告なく変更することがありますので、ご了承ください。  
※色調は印刷のため、現品と若干異なることがあります。

ご使用に際しては、必ず製品の電子添文をお読みください。

発売元 **株式会社 ジーシー** / 製造販売元 **株式会社 ジーシー**  
東京都文京区本郷3丁目2番14号 東京都板橋区蓮沼町76番1号

カスタマーサービスセンター  
お客様窓口 ☎ **0120-416480**  
受付時間9:00a.m.~5:00p.m. (土曜日、日曜日、祝日を除く)  
<https://www.gc.dental/japan/>

支店  
●東京 (03)3813-5751 ●大阪 (06)4790-7333  
営業所  
●北海道 (011)729-2130 ●名古屋 (052)757-5722  
●東北 (022)785-8040 ●九州 (092)441-1286

iPhoneもAndroidも  
App Store からダウンロード  
Google Play からダウンロード  
どちらもコチラのQRでOK!

ジーシー  
公式アプリ

