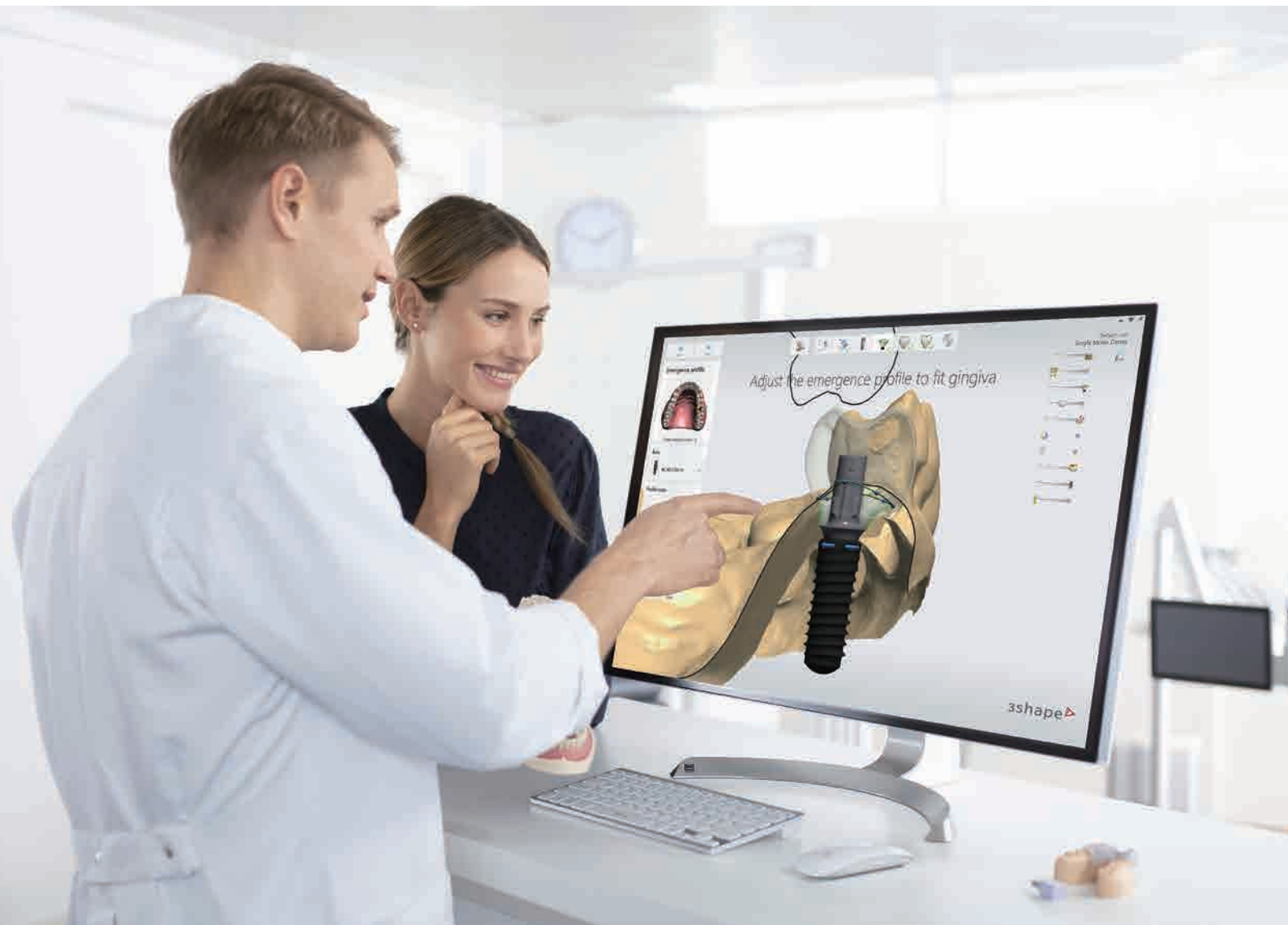


# インプラントスタジオ

デンタルCADソフトウェア



Since 1921  
100 years of Quality in Dental



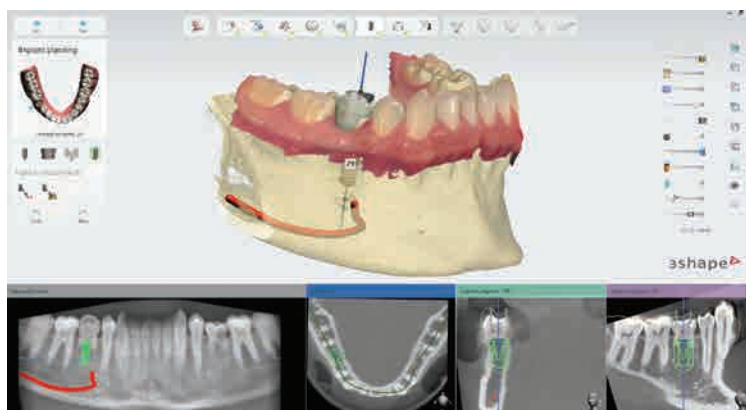
## 埋入位置をシミュレーション

口腔内の計測データと顎骨のCBCTデータを取り込みマッチングをさせることで、インプラント体の埋入位置をシミュレーションすることができます。治療計画を決定後、設計した surgical ガイドや補綴装置のデータなどを STL データでエクスポートでき、インハウスでの製作・歯科技工所への製作委託が行えます。

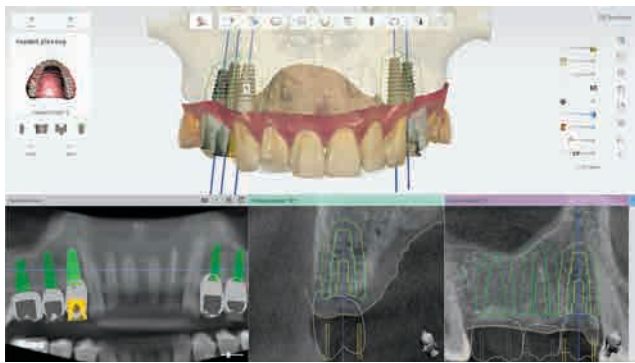
デンタルCADソフトウェア

## インプラントスタジオ

包装●ソフトウェア

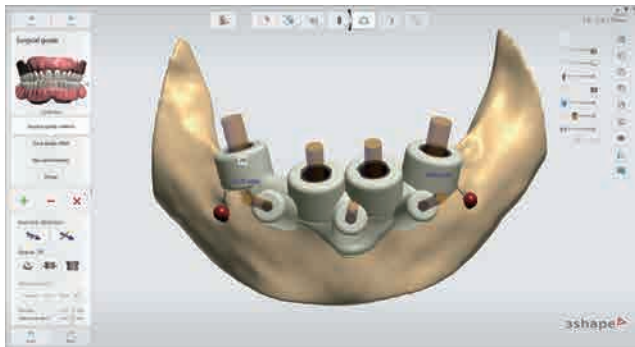


歯科インプラント用治療計画支援プログラム インプラントスタジオ  
管理医療機器 30300BZX00227000



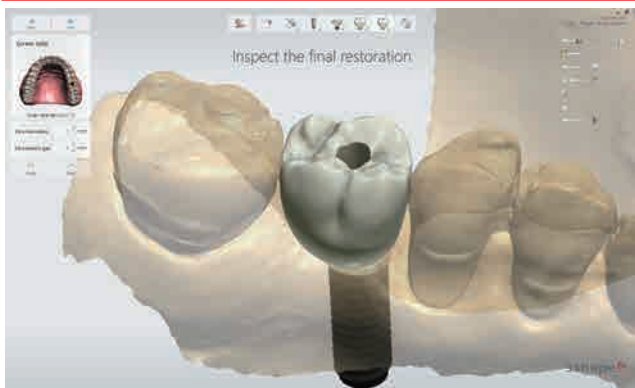
## インプラント体の埋入計画を立案

口腔内の計測データと顎骨のCBCTデータをマッチングし、インプラント体の埋入位置をシミュレーションします。的確なインプラント手術の埋入計画をサポートします。



## サージカルガイドを設計

インプラント体の埋入シミュレーションに基づいたサージカルガイドを設計可能です。歯牙支持型、粘膜支持型などの様々なタイプで設計できます。



## プロビジョナルレストレーション（単冠）を設計

術前にプロビジョナルレストレーション（単冠）の設計が可能です。



※掲載情報は2023年2月現在のものです。  
 ※本カタログに記載されている会社名、製品名等は各社の登録商標、または商標です。  
 ※カタログ中のソフトウェア画面写真は、ハメ込み合成のため実際とは若干異なります。  
 ※PC本体、モニタは製品には含まれておりません。  
 ※製品の仕様および外観は改良のため予告なく変更することがありますので、ご了承ください。  
 ※色調は印刷のため現品と若干異なることがあります。

ご使用に際しては、必ず製品の添付文書をお読みください。

発売元 **株式会社 ジーシー** / 製造販売元 **3Shape Japan 合同会社**  
 東京都文京区本郷3丁目2番14号 東京都港区西麻布2丁目11番2号 SHINKOH 西麻布ビル8F

カスタマーサービスセンター  
 お客様窓口 ☎0120-416480  
 受付時間9:00a.m.~5:00p.m. (土曜日、日曜日、祝日を除く)  
<https://www.gc.dental/japan/>

支店  
 ●東京 (03)3813-5751 ●大阪 (06)4790-7333  
 営業所  
 ●北海道 (011)729-2130 ●名古屋 (052)757-5722  
 ●東北 (022)207-3370 ●九州 (092)441-1286

iPhoneもAndroidも



どちらもコチラのQRでOK!

推奨OSバージョンはiOS:14.0以上、Android:10.0以上です。

ジーシー  
公式アプリ

