

アローマファイン プラス 物理的性質

	初期硬化時間 (室温23℃ 水温23℃)	口腔内保持時間	圧縮強さ*	弾性性質*	
				弾性歪	永久歪
ファスト	1分40秒	約1分30秒	0.7MPa	14.6%	2.6%
ノーマル	2分20秒	約2分			
スロー	3分25秒	約3分			

* JIS T6505 により測定

関連製品



寒天印象材〈連合印象用〉

ジーシー アローマロイド

包装●カードリッジタイプ1面:48本入
シリンジタイプ1面:90本入(5/16インチ)
シリンジタイプ1面:60本入(5/16インチ)

※ストレージ温度60℃~63℃

歯科用寒天印象材 ジーシー アローマロイド 管理医療機器 219AFBZX00062000



アルギン酸塩印象材用接着材 テクニコールボンド

包装●1面:液1本30g、希釈材1本10g、筆1本
別売●替え筆(テクニコールボンド・アローマロイド用)5本



アルギン酸塩印象材清掃材 アローマクリーン

包装●1面:2L(2.3kg)1本



印象用トレー

ジーシー インプレッショントレー 〈穴なし〉〈穴あき〉

包装●
全顎用セット1面:8個(全顎用8形態各1個)
局部用セット1面:6個(局部用6形態各1個)
全顎用単品包装1面:1個(各形態別)
局部用単品包装1面:1個(各形態別)

※包装・価格は穴なし、穴あき共通

歯科印象採得用トレー ジーシー インプレッショントレー

一般医療機器 13B1X00155000043



印象用トレー

ジーシー ディスポーザブルトレー 〈有歯顎〉

包装●
全顎用セット1面:10個(10形態各1個)
単品包装1面:12個(各形態別)

歯科印象採得用トレー ジーシー ディスポーザブルトレー

一般医療機器 27B2X00268000016

製造販売元 プレミアムプラスジャパン株式会社

大阪府豊中市原田南1丁目13番5号



印象用トレー

ジーシー ディスポーザブルトレー(無歯顎用)

包装●
全顎用セット1面:8個(8形態各1個)、バイトレスト12個(3種各4個)
単品包装1面:12個(各形態別)

歯科印象採得用トレー ジーシー ディスポーザブルトレー

一般医療機器 27B2X00268000016

製造販売元 プレミアムプラスジャパン株式会社

大阪府豊中市原田南1丁目13番5号



アルジネット印象材・石こう自動練和器 スーパーらくねるFine

包装●本体1台・付属品

歯科用印象材混和器 スーパーらくねる(型式Fine)

一般医療機器 13B1X00155000022



自動練和機専用アルギン酸塩印象材

ジーシー アローマファイン ミキサータイプ

包装●1面:粉末5kg(1kg5袋)

歯科用アルギン酸塩印象材 ジーシー アローマファイン ミキサータイプ

管理医療機器 219AFBZX00193000



パウダーケース

チャッピー

仕様●外形寸法(最大)=175mm(幅)×196mm(高さ)×175mm(奥行)

包装●1個(ラベル1枚付)

※掲載情報とジーシー研究所の参考データは2023年6月現在のものです。
※製品の仕様および外観は改良のため予告なく変更することがありますので、ご了承ください。
※色調は印刷のため現品と若干異なることがあります。

ご使用に際しては、必ず製品の添付文書をお読みください。

発売元 **株式会社 ジーシー** / 製造販売元 **株式会社 ジーシー**
東京都文京区本郷3丁目2番14号 東京都板橋区蓮沼町76番1号

カスタマーサービスセンター
お客様窓口 ☎0120-416480
受付時間9:00a.m.~5:00p.m.(土曜日、日曜日、祝日を除く)
<https://www.gc.dental/japan/>

支店
●東京(03)3813-5751 ●大阪(06)4790-7333
営業所
●北海道(011)729-2130 ●名古屋(052)577-5722
●東北(022)207-3370 ●九州(092)441-1286

iPhoneもAndroidも
App Store Google Play
どちらもコチラのQRでOK!
推奨OS/バージョンはiOS:14.0以上、Android:10.0以上です。

FA005X2306

アローマファイン プラス (ノーマルセット)(ファストセット)(スローセット)

歯科用アルギン酸塩印象材



Since 1921
100 years of Quality in Dental

アローマファインの親水性をさらに追求

硬化速度で選べる3タイプ

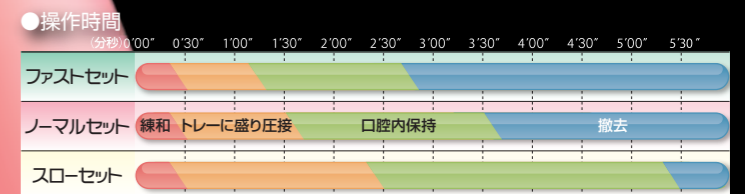
地域や季節などによって硬化速度を選べる
ノーマル、ファスト、スローの3タイプ。
さわやかなスペアミントの香りで快適な印象採得を。



ジーシー アローマファイン プラス
ノーマルセット ジーシー アローマファイン プラス
ファストセット ジーシー アローマファイン プラス
スローセット

包装●1面:粉末5kg(1kg5袋)

歯科用アルギン酸塩印象材 ジーシー アローマファイン プラス ノーマルセット 管理医療機器 221AKBZX00075000
歯科用アルギン酸塩印象材 ジーシー アローマファイン プラス ファストセット 管理医療機器 221AKBZX00077000
歯科用アルギン酸塩印象材 ジーシー アローマファイン プラス スローセット 管理医療機器 221AKBZX00078000



アローマファインの親水性をさらに追求。

粉×水なじみ
わずか

3秒

※当社調べ

練和作業がよりスピーディーに。さらに使いやすくなりました。
成分の配合バランスを最適化したことにより、従来よりもすばやく、粉と水がなじむようになり、粉と水の混和時間を短縮しました。もちろん、粉の飛び散りもありません。練和作業がスピーディーに完了するので、脱ぼう作業に時間をかけられ、よりムラなく均一なペーストに練り上げることができます。

アローマファイン プラス



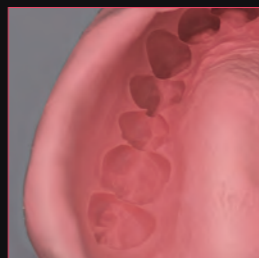
アローマファイン DFⅢ (当社従来品)



※表示時間は練和開始からの時間です。

もちろん、アローマファインの良さはそのままに。

印象の精度が高く、
寒天との相性も優れています。



均一なペーストは細部まで緻密に印象が可能で、寒天との相性も優れています。

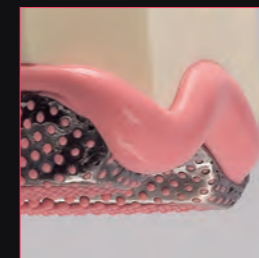
硬石こうとの相性もよく、
滑沢な模型面に仕上がります。



ニューブラストーンLEでの石こう模型

硬石こうとの相性もよく、模型表面はきわめて再現性が高く、滑らかな仕上がりに。また、超硬石こうを用いても面荒れの少ない模型面を作れます。

ちょう度と流動性のバランスがとれた
適度なチキソトロピー性。



口腔内に挿入した際、印象材が咽頭部に垂れることない粘性と、圧接時には細部にまで到達する流動性を併せ持ち、精密な印象を採得することが可能です。