

バイオソフトレッチ ソフトレッチ

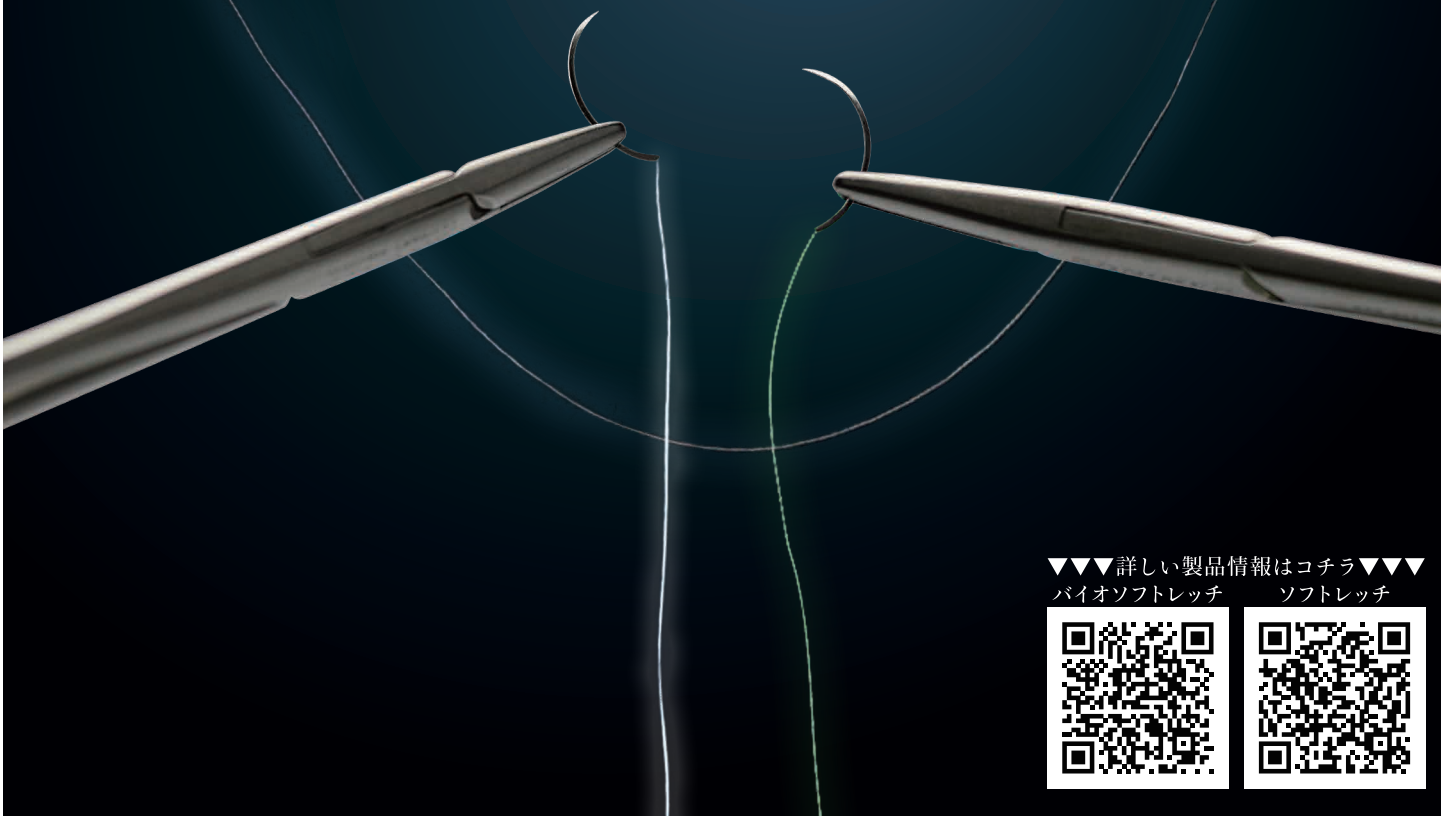
滅菌済針付縫合糸

GC



Since 1921
100 years of Quality in Dental

Non-Capillary モノフィラメントの さらなる進化



▼▼▼ 詳しい製品情報はコチラ ▼▼▼
バイオソフトレッチ ソフトレッチ



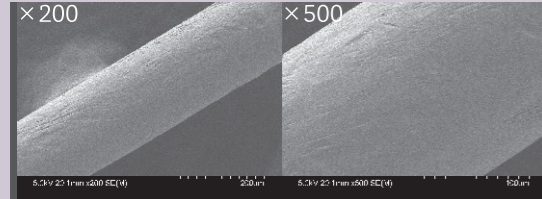
バイオソフトレッチとソフトレッチのこだわり

モノフィラメント プラークが停滞しにくく、感染による治癒の障害を防ぎます

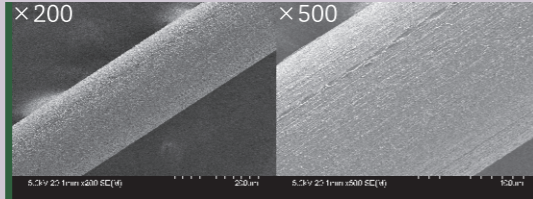
縫合糸には、モノフィラメント(単糸)タイプとマルチフィラメント(複糸)タイプがあります。モノフィラメントは網み目がないため、プラークや唾液、滲出液などが吸着する毛細管現象が起こりません。そのためプラークが停滞しにくく、感染による治癒の障害を防ぎます。



■モノフィラメントのSEM画像



バイオソフトレッチ



ソフトレッチ

モノフィラメント すぐれた結紮性

いずれもノットが締まっており、モノフィラメントでありながら良好な結紮性を有しています。

■ノットの拡大画像



バイオソフトレッチ

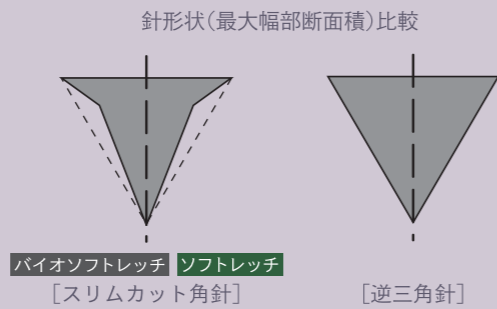


ソフトレッチ

スリムカット角針 良好な刺通性能

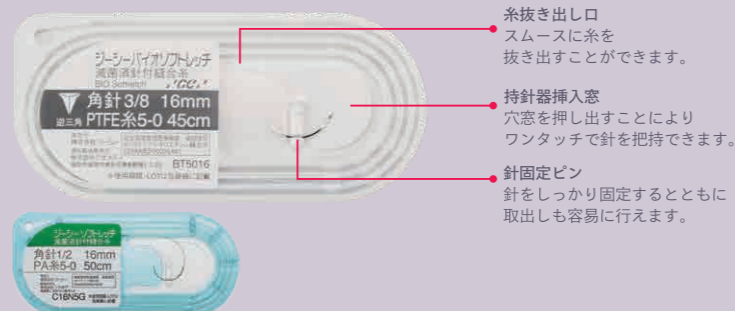
スリムカット角針は逆三角針に比べ、刺し込みやすい形状で刺通抵抗を約50%低減するため、スムーズに針を通すことができます。

歯科の外科手術に適性が高く、歯肉、骨膜、粘膜面など、周囲組織の損傷を最小限に抑えることが可能です。



パッケージ 取り出しやすい機能的なパッケージ

糸の巻き癖がつきにくく、取り出しやすさと衛生面に工夫を凝らした、機能的なパッケージを採用しています。



PTFE バイオソフトレッチ

慎重な治癒経過を求めるケースや GBRをともなうインプラント手術などに

柔軟性にすぐれたPTFE製非吸収性縫合糸。PTFE(ポリテトラフルオロエチレン)は生体内不活性で、炎症反応が起こりにくい医用材料として広く使用されており、結紮時の引っ張りに耐える強さと、絹糸のようなしなやかさを併せ持つ素材です。

表面性状が滑沢なPTFE糸の特長として、結び目を滑らせて増し締めを行い結紮を調整できるため、テンションをかけてフラップを引き寄せるマットレス縫合や、創面の広い場合に優位性を発揮します。

ソフトレッチより柔軟性があり、糸の断端部が周囲組織を傷つけにくいため、粘膜面での違和感がなく、患者さんにもやさしい縫合糸です。

■バイオソフトレッチ4-0と5-0を使用したケース(写真提供:井原 雄一郎先生)



〈GBR処置の縫合にバイオソフトレッチ4-0と5-0を用いた症例〉
骨補填材を充填後、水平マットレス縫合にてフラップを引き寄せる。
結紮後のゆるみ防止のため、状況に応じて1~2回の追加結紮を行う。

■バイオソフトレッチ ラインナップ

糸の規格	針の長さ	13mm	16mm	19mm
4-0	PTFE		▼	▼
5-0	PTFE	▼	▼	

▼角針3/8(弱弯)

ソフトナイロン ナイロン ソフトレッチ

一般外科手術から マイクロサージェリーまで幅広い症例に

伸縮性にすぐれたソフトナイロン製非吸収性縫合糸。結紮がスムーズでしっかりと締まるため、結び目がコンパクトに仕上がります。結紮後は緩みにくく、術後安定性に優れています。

糸の太さは、一般外科用として幅広い症例に対応できる3-0~6-0(ソフトナイロン製)、マイクロサージェリー用として繊細な縫合が可能な7-0~8-0(ナイロン製)をラインナップしています。

■ソフトレッチ4-0(ソフトナイロン)を使用したケース



■ソフトレッチ8-0(ナイロン)を使用したケース(写真提供:千 栄寿先生)



■ソフトレッチ ラインナップ

糸の規格	針の長さ	10mm	13mm	16mm	19mm
3-0	ソフトナイロン			▼	▼
4-0	ソフトナイロン			▼▼●	▼
5-0	ソフトナイロン		▼	▼▼	▼
6-0	ソフトナイロン		▼▼		
7-0	ナイロン	▼▼	▼▼		
8-0	ナイロン	▼▼			

▼角針3/8(弱弯) ▼角針1/2(強弯) ●丸針1/2(強弯)

※ソフトナイロン、ナイロンは、PA(ポリアミド系樹脂)の通称です。

弱弯タイプの4-0と5-0に3形態を追加しました

■針形状拡大



滅菌済針付縫合糸
ジーシー バイオソフトレッチ

高度管理医療機器 229AKBZI00035A01
選任製造販売元 株式会社ジオメディ

滅菌済針付縫合糸
ジーシー ソフトレッチ

高度管理医療機器 20400BZZ00579A01
製造販売元 株式会社シラカフ

■ラインナップ一覧

	糸の組成・規格	糸の長さ	針の長さ	針形状 (サークル)	糸の種類	規格コード	包装			
バイオソフトレッチ	PTFE糸4-0	45cm	16mm	角針3/8 (弱弯)	PTFE (ポリテトラフル オロエチレン)	BT4016	10本			
			19mm	角針3/8 (弱弯)		BT4019				
	PTFE糸5-0		13mm	角針3/8 (弱弯)		BT5013				
			16mm	角針3/8 (弱弯)		BT5016				
ソフトレッチ	PA糸3-0	50cm	19mm	角針3/8 (弱弯)	ソフトナイロン	D19N3G	20本			
			16mm	角針1/2 (強弯)		C16N3G				
	PA糸4-0		16mm	角針3/8 (弱弯)		D16N4G				
			19mm	角針3/8 (弱弯)		D19N4G				
			16mm	角針1/2 (強弯)		C16N4G				
			16mm	丸針1/2 (強弯)		A16N4G				
	PA糸5-0		13mm	角針3/8 (弱弯)		D13N5G				
			16mm	角針3/8 (弱弯)		D16N5G				
			19mm	角針3/8 (弱弯)		D19N5G				
			16mm	角針1/2 (強弯)		C16N5G				
	PA糸6-0		13mm	角針3/8 (弱弯)		D13N6G		10本		
			13mm	角針1/2 (強弯)		C13N6G				
	PA糸7-0		35cm	10mm		角針3/8 (弱弯)		ナイロン	D10N7Z	10本
				13mm		角針3/8 (弱弯)			D13N7Z	
10mm		角針1/2 (強弯)		C10N7Z						
13mm		角針1/2 (強弯)		C13N7Z						
PA糸8-0	10mm	角針3/8 (弱弯)	D10N8Z	10本						
	10mm	角針1/2 (強弯)	C10N8Z							

※図はほぼ実寸です

■関連製品



骨補填材用蓋付きミキシングカップ

包装●1個

ジーシー サージカルインスツルメント
一般医療機器 13B1X00155000296
製造販売元 株式会社ジーシー



骨補填材用スプーン

包装●1本

ジーシー サージカルインスツルメント
一般医療機器 13B1X00155000296
製造販売元 株式会社ジーシー

GC Implant WEBサイト

※掲載情報は2026年1月現在のものです。
※製品の仕様および外観は改良のため予告なく変更することがありますので、ご了承ください。
※色調は印刷のため現品と若干異なることがあります。
※会社名、製品名称等は各社の商標または登録商標です。

ご使用に際しては、必ず製品の添付文書をお読みください。

発売元 **株式会社 ジーシー**
東京都文京区本郷3丁目2番14号

カスタマーサービスセンター
お客様窓口 ☎0120-416480
受付時間9:00a.m.~5:00p.m. (土曜日、日曜日、祝日を除く)
<https://www.gc.dental/japan/>

支店
●東京 (03)3813-5751 ●大阪 (06)4790-7333
営業所
●北海道 (011)729-2130 ●名古屋 (052)757-5722
●東北 (022)785-8040 ●九州 (092)441-1286

iPhoneもAndroidも
App Store
Google Play
どちらもコチラのQRでOK!

ジーシー
公式アプリ

