

コンポジットレジン 研磨システム

ダイヤモンドポイント／ラバーポイント／
ダイヤモンドポリッシャー／つや出し用ダイヤモンドペースト



形態修正～荒研磨

ジーシー スムースカット

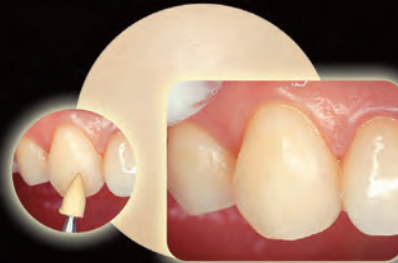
ダイヤモンドポイント



中仕上げ研磨

ジーシー プレシャイン

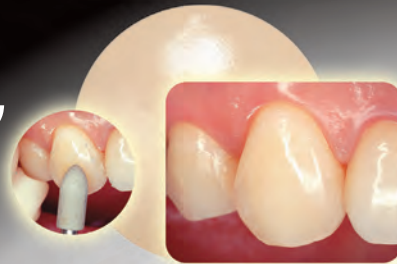
ラバーポイント



仕上げ研磨

ジーシー ダイヤシャイン

ダイヤモンドポリッシャー



つや出し仕上げ

ジーシー ダイヤポリッシャーペースト

つや出し用ダイヤモンドペースト



ジーシーの
コンポジットレジン研磨システム



口元に輝く美しさを

ジーシーのコンポジットレジン研磨システム

審美修復の要求が高まる中、充填修復物の研磨も大切な要素のひとつ。ジーシーでは形態修正から仕上げ研磨、そしてポリッシャーによるつや出し仕上げまでをシステムとしてラインナップしています。

形態修正～荒研磨

ダイヤモンドポイント
スムーズカット



窩洞形成後

中仕上げ研磨

ラバーポイント
プレシャイン



プレシャインによる中仕上げ研磨

仕上げ研磨

ダイヤモンドポリッシャー
ダイヤシャイン



ダイヤシャインによる仕上げ研磨



ソラーレ充填後、ダイヤモンドバーffタイプで形態修正

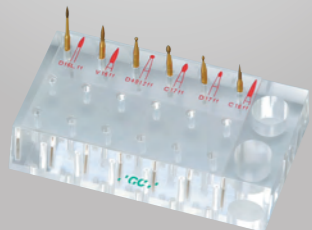


プレシャイン後



ダイヤシャイン後

コンポジットレジンやガラスイオノマーによる充填の形態修正・荒研磨用。ffタイプ(超微粒子)の「スムーズカット」の中から、前歯から臼歯までの幅広い症例に対応できる6形態を選んだ「コンポジットレジン研磨パーセット」もご用意しています。



中仕上げ研磨用でコシのある合成ゴムに#1000(粒径10~20μm)のホワイトアラウンドの粒子を配合。従来のシリコンポイントと比較して耐久性があり、コストパフォーマンスに優れています。



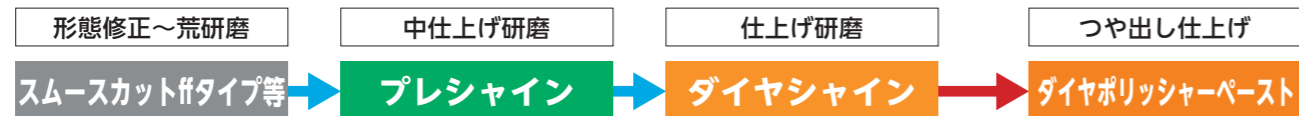
104 1135 128

仕上げ研磨用で柔らかめのシリコンに#6000(粒径4~8μm)の超微粒子ダイヤモンドを配合。「プレシャイン」による中仕上げ研磨後にご使用いただくと容易に光沢を出すことができます。



104 1135 128

ジーシーのコンポジットレジン研磨システム 使用ステップ



※隣接面などの形態修正・研磨には適宜ストリップタイプの「ニューメタルストリップス」や「エピテックス」を使用します。

自由診療などより美しく仕上げたいケースに!

自由診療でより美しくつや出し仕上げ。

つや出し仕上げ

ダイヤモンドペースト

ダイヤポリッシャーペースト



窩洞形成後
グラディアダイレクトを充填



スムーズカット
形態修正～荒研磨



プレシャイン
中仕上げ研磨



ダイヤシャイン
仕上げ研磨



ダイヤポリッシャーペースト
つや出し仕上げ(フェルト&ブラシ使用)



ダイヤポリッシャーペーストならではの美しい仕上がり

- 約1μmのダイヤモンド砥粒を使用しており、短時間でより美しい光沢面(表面粗さRa=0.1μm以下)に仕上げることが可能です。
- 歯質に残ったペーストの洗い流しが容易です。
- ペーストには爽快感(ミント)がありますので、患者さんに不快感を与えません。

つやの落ちた硬質レジンのつや出しにも。



口腔内でつやの落ちた硬質レジンのジャケットラウン



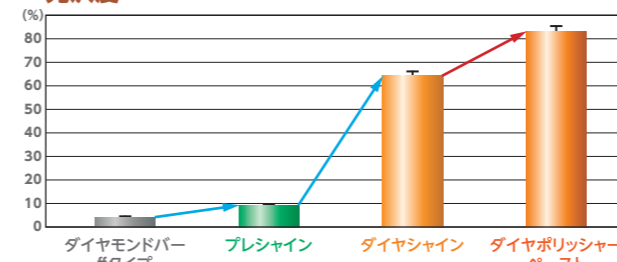
フェルト&ブラシによる研磨



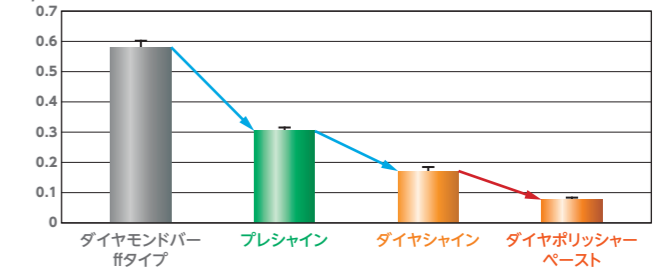
ダイヤポリッシャーペーストで美しいつや出し

コンポジットレジン充填後、「スムーズカット(ffタイプ)」による形態修正、中仕上げ研磨の「プレシャイン」、仕上げ研磨の「ダイヤシャイン」の順に研磨した後に、つや出し仕上げを「ダイヤポリッシャーペースト」で行ないますと、さらに美しい光沢が得られますので、プラークの付着や着色、変色などの心配も低減します。

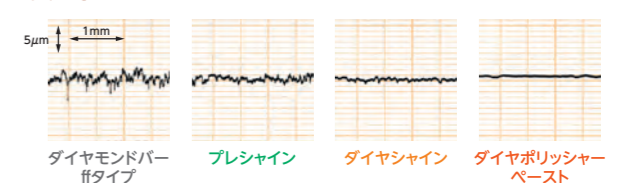
光沢度



中心線平均粗さ Ra



表面粗さ (x1000)



着色(フクシン水溶液中に24時間浸漬/37℃)



いずれの試験もソラーレA2を用い、以下の研磨ステップで行っています。
●プレシャイン:ダイヤモンドバーffタイプ→プレシャイン
●ダイヤシャイン:ダイヤモンドバーffタイプ→プレシャイン→ダイヤシャイン
●ダイヤポリッシャーペースト:ダイヤモンドバーffタイプ→プレシャイン→ダイヤシャイン→ダイヤポリッシャーペースト

ジーシーのコンポジットレジン研磨システム

形態修正～荒研磨



**ダイヤモンドポイント
スムーズカット**
ffタイプ形態26種●
A1ff、A3ff、B1ff、B01ff、A01ff、
A02ff、A03ff、B18ff、K1ff、K2ff、K3ff、
C16ff、B16ff、D17ff、C17ff、BS16ff、
V16ff、B17Lff、D16Lff、D4010ff、
D4012ff、SB1ff、SBR2ff、SAR2ff、
SB18ff、BR20ff

包装● ffタイプ1本、ffタイプ2本入
歯科用ダイヤモンドバー ジーシー スムースカット 一般医療機器 23B2X00038000007



**研磨用バーセット
スムーズカット
コンポジットレジン研磨用バーセット**
種類●6種=C16ff、C17ff、D16Lff、D17ff、D4012ff、V16ff
包装●セット1函



歯科用ダイヤモンドバー ジーシー スムースカット
一般医療機器 23B2X00038000007

コンポジットレジンやガラスアイオノマーによる
充填部分の修正・仕上げ研磨用のバーセットです。

中仕上げ研磨



**コンポジットレジン中仕上げ研磨用
ラバーポイント
プレシャイン** [CA用]
形態●3種=104、113S、128
包装●
104 1函:6本入
113S 1函:6本入
128 1函:6本入

歯科用ゴム製研磨材 ジーシー プレシャイン
一般医療機器 28BOX10005000010
製造販売元 株式会社マシントール中央

104 113S 128

プレシャイン / ダイアシャイン 共通仕様 ●推奨回転数 15,000~25,000(回転数/分)(最高許容回転数 30,000(回転数/分)) ●オートクレーブ、ケミクレーブ、EOGでの滅菌が可能。

仕上げ研磨



**コンポジットレジン仕上げ研磨用
ダイヤモンドポリッシャー
ダイアシャイン** [CA用]
形態●3種=104、113S、128
包装●
104 1函:3本入
113S 1函:3本入
128 1函:4本入

歯科用ゴム製研磨材 ジーシー ダイアシャイン
一般医療機器 11B3X00053000007
製造販売元 ダイワラビン株式会社

104 113S 128

つや出し仕上げ



つや出し用ダイヤモンドペースト
ダイヤポリッシャーペースト

包装●
1函:ペースト2g1本、フィリングチップニードルタイプ1本、
フィリングチップ用キャップ1個
別売●フィリングチップニードルタイプ20個

歯科用研磨器材 ジーシー ダイヤポリッシャーペースト
一般医療機器 23B2X00038000027



研磨ブラシNo.1
白羊毛(C.A.用)

包装●
1函:10本

歯科用研磨器材
ジーシー 研磨ブラシNO.1 白羊毛
一般医療機器
13B3X10377000109
製造販売元:株式会社クロダブラシ
荒川工場



研磨ブラシNo.2
馬毛(C.A.用)

包装●
1函:10本

歯科用研磨器材
ジーシー 研磨ブラシNO.2 馬毛
一般医療機器
13B3X10377000110
製造販売元:株式会社クロダブラシ
荒川工場



研磨フェルト
(フェルト・マンドレルセット)
(C.A.用)

包装●
1函:フェルト30個、専用マンドレ
ル2本

歯科用研磨器材
ジーシー 研磨フェルト
(フェルト・マンドレルセット)
一般医療機器
13B3X10377000108
製造販売元:株式会社クロダブラシ
荒川工場



研磨ブラシ・フェルトセット

包装●
セット1函:研磨ブラシNo.1 2本、
研磨ブラシNo.2 2本、研磨フェルト
20個、研磨フェルト専用マンドレ
ル2本

歯科用研磨器材
ジーシー 研磨ブラシ・フェルト セット
一般医療機器
13B3X10377000111
製造販売元:株式会社クロダブラシ
荒川工場

歯間への挿入がスムーズで隣接面の研磨に便利なストリップス



アラндаム研磨材(ステンレス基材)
ジーシー ニューメタルストリップ

種類●12種=粒度4種×幅3種
包装●
粒度別1函:12枚(A、B、C各4枚入)
組合せ1函:12枚(粒度別4種類×幅A、B、C3種類)

歯科研削用ストリップ ジーシー ニューメタルストリップ 一般医療機器 23B2X00038000010



シリコンカーバイド研磨材(プラスチックフィルム基材)
ジーシー エピテックス

種類●ストリップ4種類 / マトリックス1種類
包装●
スターターキット1函:ストリップ4本(各粒度別)、マトリックス1本、
ディスプレイスタンド1個
ストリップ(補充用)1函:種類別10m
マトリックス(補充用)1函:10m

歯科研削用ストリップ ジーシー エピテックス 一般医療機器 23B2X00038000015

| 種類 | 粒度 | 厚さ(μm) | 幅(mm) | | | 長さ(mm) |
|-----|-------|--------|-------|-----|-----|--------|
| | | | A | B | C | |
| 〈赤〉 | #200 | 140 | 2.6 | 3.3 | 4.0 | 133 |
| 〈青〉 | #300 | 90 | | | | |
| 〈緑〉 | #600 | 70 | | | | |
| 〈黄〉 | #1000 | 50 | | | | |



| 種類 | 粒度 | 厚さ(μm) | 幅(mm) | 長さ(m) | |
|----------|-------|--------|-------|-------|-------|
| | | | | | ストリップ |
| 中粒(グリーン) | #500 | | | | |
| 微粒(グレー) | #800 | | | | |
| 超微粒(ピンク) | #1200 | | | | |
| マトリックス | 透明 | - | 8 | | |



※掲載情報とジーシー研究所の参考データは2026年6月現在のものです。
※製品の仕様および外観は改良のため予告なく変更することがありますので、ご了承ください。
※色調は印刷のため現品と若干異なることがあります。

ご使用に際しては、必ず製品の電子添文をお読みください。

発売元 株式会社 ジーシー / 製造販売元 株式会社 ジーシー デンタルプロダクツ
東京都文京区本郷3丁目2番14号 愛知県春日井市鳥居松町2丁目285番地

カスタマーサービスセンター
お客様窓口 ☎0120-416480
受付時間9:00a.m.~5:00p.m.(土曜日、日曜日、祝日を除く)
<https://www.gc.dental/japan/>

支店
●東京(03)3813-5751 ●大阪(06)4790-7333
営業所
●北海道(011)729-2130 ●名古屋(052)757-5722
●東北(022)785-8040 ●九州(092)441-1286

iPhoneもAndroidも
App Store
Google Play
どちらもコチラのQRでOK!

ジーシー
公式アプリ

