

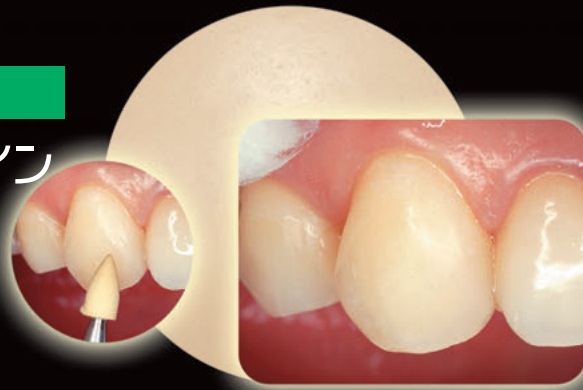
形態修正～荒研磨

ジーシー
スムーズカット
ダイヤモンドポイント



中仕上げ研磨

ジーシー プレシャイン
ラバーポイント



仕上げ研磨

ジーシー ダイヤシャイン
ダイヤモンドポリッシャー



つや出し仕上げ

ジーシー ダイヤポリッシャーペースト
つや出し用ダイヤモンドペースト



ジーシーの
コンポジットレジン研磨システム

口元に輝く美しさを





ジーシーのコンポジットレジン研磨システム

審美修復の要求が高まる中、充填修復物の研磨も大切な要素のひとつ。ジーシーでは形態修正から仕上げ研磨、そしてポリッシャーによるつや出し仕上げまでをシステムとしてラインナップしています。

形態修正～荒研磨

ダイヤモンドポイント
スムーズカット

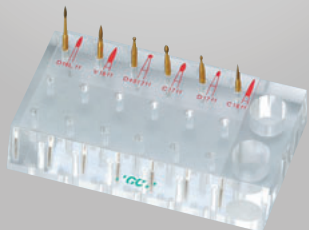


窩洞形成後



ソラーレ充填後、ダイヤモンドバーffタイプで形態修正

コンポジットレジンやグラスアイオノマーによる充填部分の形態修正・荒研磨用。ffタイプ(超微粒子)の「スムーズカット」の中から、前歯から臼歯までの幅広い症例に対応できる6形態を選んだ「コンポジットレジン研磨パーセット」もご用意しています。



中仕上げ研磨

ラバーポイント
プレシャイン



プレシャインによる中仕上げ研磨



プレシャイン後

中仕上げ研磨用でコシのある合成ゴムに#1000(粒径10~20μm)のホワイトアラウンドの粒子を配合。従来のシリコンポイントと比較して耐久性があり、コストパフォーマンスに優れています。



104 113S 128

仕上げ研磨

ダイヤモンドポリッシャー
ダイヤシャイン



ダイヤシャインによる仕上げ研磨



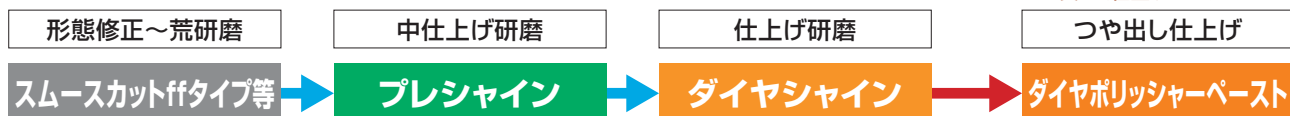
ダイヤシャイン後

仕上げ研磨用で柔らかめのシリコンに#6000(粒径4~8μm)の超微粒子ダイヤモンドを配合。「プレシャイン」による中仕上げ研磨後にご使用いただくと容易に光沢を出すことができます。



104 113S 128

ジーシーのコンポジットレジン研磨システム 使用ステップ



※隣接面などの形態修正・研磨には適宜ストリップタイプの「ニューメタルストリップス」や「エビテックス」を使用します。

自由診療でより美しくつや出し仕上げ。

つや出し仕上げ

ダイヤモンドペースト

ダイヤモンドポリッシャーペースト



窩洞形成後
グラディアダイレクトを充填



スムーズカット
形態修正～荒研磨



プレシャイン
中仕上げ研磨



ダイヤモンドシャイン
仕上げ研磨



ダイヤモンドポリッシャーペースト
つや出し仕上げ(フェルト&ブラシ使用)



ダイヤモンドポリッシャーペーストならではの
美しい仕上がり

- 約1 μ mのダイヤモンド砥粒を使用しており、短時間でより美しい光沢面(表面粗さRa=0.1 μ m以下)に仕上げることができます。
- 歯質に残ったペーストの洗い流しが容易です。
- ペーストには爽快感(ミント)がありますので、患者さんに不快感を与えません。

つやの落ちた硬質レジンのつや出しにも。



研磨ブラシ NO.1 研磨ブラシ NO.2 研磨フェルト



口腔内でつやの落ちた
硬質レジンのジャケット
ラウン



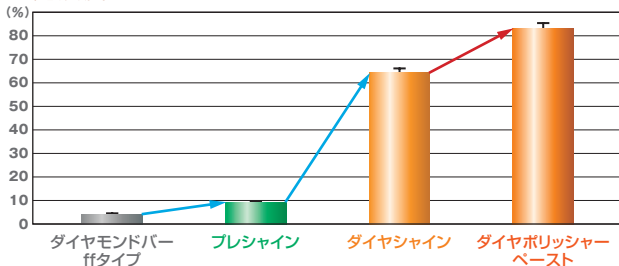
フェルト&ブラシによる研磨



ダイヤモンドポリッシャーペーストで美しいつや出し

コンポジットレジン充填後、「スムーズカット(ffタイプ)」による形態修正、中仕上げ研磨の「プレシャイン」、仕上げ研磨の「ダイヤモンドシャイン」の順に研磨した後に、つや出し仕上げを「ダイヤモンドポリッシャーペースト」で行ないますと、さらに美しい光沢が得られますので、ブランクの付着や着色、変色などの心配も低減します。

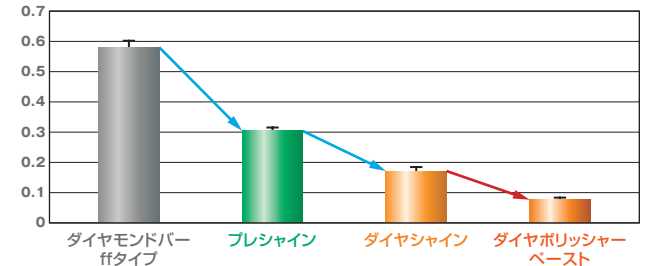
光沢度



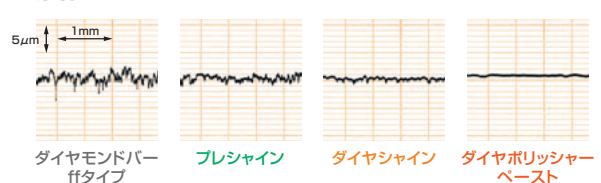
いずれの試験もソーラーレA2を用い、以下の研磨ステップで行っています。

- プレシャイン:ダイヤモンドバーffタイプ→プレシャイン
- ダイヤモンドシャイン:ダイヤモンドバーffタイプ→プレシャイン→ダイヤモンドシャイン
- ダイヤモンドポリッシャーペースト:ダイヤモンドバーffタイプ→プレシャイン→ダイヤモンドシャイン→ダイヤモンドポリッシャーペースト

中心線平均粗さ Ra



表面粗さ(×1000)



着色(フクシン水溶液中に24時間浸漬/37°C)



ダイヤモンドバー ffタイプ プレシャイン ダイヤモンドシャイン ダイヤモンドポリッシャーペースト

ジーシーのコンポジットレジン研磨システム

形態修正～荒研磨



ジーシー スムースカット

ダイヤモンドポイント

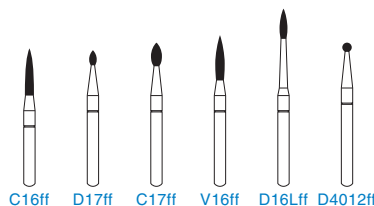
ffタイプ形態26種 ●A1ff, A3ff, B1ff, B01ff, A01ff, A02ff, A03ff, B18ff, K1ff, K2ff, K3ff, C16ff, B16ff, D17ff, C17ff, BS16ff, V16ff, B17Lff, D16Lff, D4010ff, D4012ff, SB1ff, SBR2ff, SAR2ff, SB18ff, BR20ff

単品包装 ●1本 / 12本入 1本

※青文字の6形態を1本ずつセットしたコンポジットレジン研磨パーセットもご用意しています。

セット包装 ●コンポジットレジン研磨パーセット

一般医療機器 23B2X00038



中仕上げ研磨



ジーシー プレシャイン

コンポジットレジン中仕上げ研磨用
ラバーポイント CA用



形態 ●3種 = 104, 113S, 128

包装 ●104 1函:6本入
113S 1函:6本入
128 1函:6本入

一般医療機器 11B3X00053000006
製造販売元 大和化成工業株式会社

仕上げ研磨



ジーシー ダイヤシャイン

コンポジットレジン仕上げ研磨用
ダイヤモンドポリッシャー CA用



形態 ●3種 = 104, 113S, 128

包装 ●104 1函:3本入
113S 1函:3本入
128 1函:4本入

一般医療機器 11B3X00053
製造販売元 大和化成工業株式会社

プレシャイン / ダイヤシャイン 共通仕様 ●推奨回転数 15,000~25,000 (回転数/分) < 最高許容回転数 30,000 (回転数/分) ●オートクレーブ、ケミクレーブ、EOGでの滅菌が可能。

つや出し仕上げ



ジーシー ダイヤポリッシャーペースト

つや出し用ダイヤモンドペースト

包装 ●ダイヤポリッシャーペースト 2g 1本、フィリングチップ ニードルタイプ 1本、フィリングチップ用キャップ 1個

単品包装 ●フィリングチップ ニードルタイプ 20個

一般医療機器 23B2X00038000027
製造販売元 株式会社ジーシーデンタルプロダクツ



ジーシー 研磨ブラシ NO.1

包装 ●ブラシ 10本

一般医療機器
13B3X00108001200



ジーシー 研磨ブラシ NO.2

包装 ●ブラシ 10本

一般医療機器
13B3X00108001003



ジーシー 研磨フェルト

包装 ●フェルト 30個、専用マンドレール 2本
一般医療機器
13B3X00108001201

ジーシー 研磨ブラシセット

包装 ●ブラシNO.1 2本、ブラシNO.2 2本、研磨フェルト 20個、研磨フェルト専用マンドレール 2本

一般医療機器 13B3X00108001202 製造販売元 株式会社クロナプロダクツ

※10,000 (回転数/分) 以下の回転数でご使用ください。

歯間への挿入がスムーズで隣接面の研磨に便利なストリップ



ジーシー ニューメタルストリップ

アラニウム研磨材(ステンレス基材)

種類 ●12種=粒度4種×幅3種
包装 ●粒度別 1函=12枚(A, B, C各4枚入) / 組合せ
1函=12枚(粒度別4種類×幅A, B, C3種類)

一般医療機器 23B2X00038
製造販売元 株式会社ジーシーデンタルプロダクツ

種類	粒度	厚さ(μm)	幅(mm)			長さ(mm)
			A	B	C	
〈赤〉	#200	140	2.6	3.3	4.0	133
〈青〉	#300	90				
〈緑〉	#600	70				
〈黄〉	#1000	50				



ジーシー エピテックス

シリコンカーバイド研磨材(プラスチックフィルム基材)

種類 ●ストリップ4種類 / マトリックス1種類
包装 ●スターキット1函=ストリップ4本(各粒度別)、
マトリックス1本、ディスペンサースタンド1個
包装 ●ストリップ(補充用) 1函=種類別10m / マトリックス(補充用) 1函=10m

一般医療機器 23B2X00038
製造販売元 株式会社ジーシーデンタルプロダクツ

種類	粒度	厚さ(μm)	幅(mm)	長さ(m)
	中粒<グリーン> #500			
	微粒<グレー> #800			
	超微粒<ピンク> #1200			
マトリックス	透明	-	8	



※色調は印刷のため、現品と若干異なることがあります。
※掲載のジーシー研究所測定参考データは、2007年7月現在のものです。

ご使用に際しては、必ず製品の添付文書をお読みください。

株式会社 ジーシー

東京都板橋区蓮沼町76-1

DIC (デンタルインフォメーションセンター)
フリーダイヤル ☎0120-416480

受付時間9:00a.m.~5:00p.m. (土曜日、日曜日、祭日を除く)

<http://www.gcdental.co.jp/>

支店
●東京(03)3813-5751 ●大阪(06)4790-7333
営業所
●北海道(011)729-2130 ●名古屋(052)757-5722
●東北(022)283-1751 ●九州(092)441-1286