



水酸化カルシウム水性ペースト
ジーシー
カルフィー・ペースト NEW
 包装●1面: シリンジ3g 1本、エンド用チップ 10本
 水酸化カルシウム系歯科根管充填材料
 ジーシー カルフィー・ペースト
 高度管理医療機器 21500BZZ00134000



ジーシー エンド用チップ NEW
 包装●1袋: 10本
 歯科用充填・修復材補助器具(歯科用注入器具)
 ジーシー エンド用チップ
 一般医療機器 13B1X10160000033

関連製品



水硬性仮封材
ジーシー
キャビトン ファスト
 色調●3色=ホワイト、ピンク、アイボリー
 包装●1面: 30g1個
 歯科用仮封材 ジーシー キャビトン ファスト
 管理医療機器 303AKBZX00066000
 製造販売元 株式会社ジーシーデンタルプロダクツ
 愛知県春日井市鳥居松町2丁目285番地



A相NiTiロータリーファイル
ジーシー
NEX NiTiファイル
 セット包装●
 アソートセットA 1面: 6本入(#35/.08*、#35/.06、
 #35/.04、#30/.04、#25/.04、#40/.04 各1本)
 アソートセットB 1面: 6本入(#25/.08*、#15/.04、
 #25/.04、#25/.06、#35/.04、#40/.04 各1本)
 21mmまたは25mm ※印は長さ19mmです。
 単品包装●
 1面: 5本入(単一形態)
 パリユーバック10 1面: 10本入(単一形態)
 電動式歯科用ファイル ジーシー NEX NiTiファイル
 管理医療機器 225AABZX00077000
 製造販売元 株式会社ジーシーデンタルプロダクツ
 愛知県春日井市鳥居松町2丁目285番地



形状記憶M相 NiTiロータリーファイル
ジーシー
NEX NiTi FILE Ms
 セット包装●
 アソートセットA 1面: 6本入(#35/.08*、#35/.06、
 #35/.04、#30/.04、#25/.04、#40/.04 各1本)
 アソートセットB 1面: 6本入(#25/.08*、#15/.04、
 #25/.04、#25/.06、#35/.04、#40/.04 各1本)
 21mmまたは25mm ※印は長さ19mmです。
 単品包装●1 面: 5本入(単一形態)
 電動式歯科用ファイル ジーシー NEX NiTiファイル
 管理医療機器 225AABZX00077000
 製造販売元 株式会社ジーシーデンタルプロダクツ
 愛知県春日井市鳥居松町2丁目285番地



コードレス・エンド用モーター
NEX エンドモーター
 包装●一式: 本体1個、コントラアングルヘッド(MP-Y GC) 1
 本、1/16減速シャング(F16R GC) 1本、充電器1個、電源
 コード 1本
 歯科用電動式ハンドピース
 エンドメイト TC2 (NEX エンドモーター)
 管理医療機器 特定保守管理医療機器
 222ALBZX00018000
 製造販売元 株式会社ナカニシ
 栃木県鹿沼市下日向700番地



ペーパーポイント<国際規格型>
ジーシー
カラーコードペーパーポイント
 形態●太さ5種=#20(黄)、#25(赤)、#30(青)、#45(白)、
 #60(青)
 包装●
 組合せ1面: 200本(5形態各40本)
 単一形態1面: 200本

※掲載情報は2023年7月現在のものです。
 ※製品の仕様および外観は改良のため予告なく変更することがありますので、ご了承ください。
 ※色調は印刷のため現品と若干異なることがあります。
 ※会社名、製品名称等は各社の商標または登録商標です。

ご使用に際しては、必ず製品の添付文書をお読みください。

発売元 **株式会社 ジーシー** / 製造販売元 **株式会社 ジーシー 昭和薬品**
 東京都文京区本郷3丁目2番14号 東京都板橋区蓮沼町76番1号

カスタマーサービスセンター
 お客様窓口 ☎0120-416480
 受付時間9:00a.m.~5:00p.m.(土曜日、日曜日、祝日を除く)
<https://www.gc.dental/japan/>
 支店
 ●東京(03)3813-5751 ●大阪(06)4790-7333
 営業所
 ●北海道(011)729-2130 ●名古屋(052)757-5722
 ●東北(022)207-3370 ●九州(092)441-1286

iPhoneもAndroidも
 App Store Google Play
 ジーシー 公式アプリ
 どちらもコチラのQRでOK!
 推奨OSバージョンはiOS:14.0以上、Android:10.0以上です。
 DA005M2307

カルフィー・ペースト

水酸化カルシウム水性ペースト



Since 1921
 100 years of Quality in Dental

除去性に優れた 根管貼薬材



水酸化カルシウム濃度
36%

GC's Endodontic System
nex
 NEW EXPECTATION

除去性と操作性にこだわって開発した 水酸化カルシウム水性ペースト

除去性

操作性

生体親和性

抗菌性

X線造影性

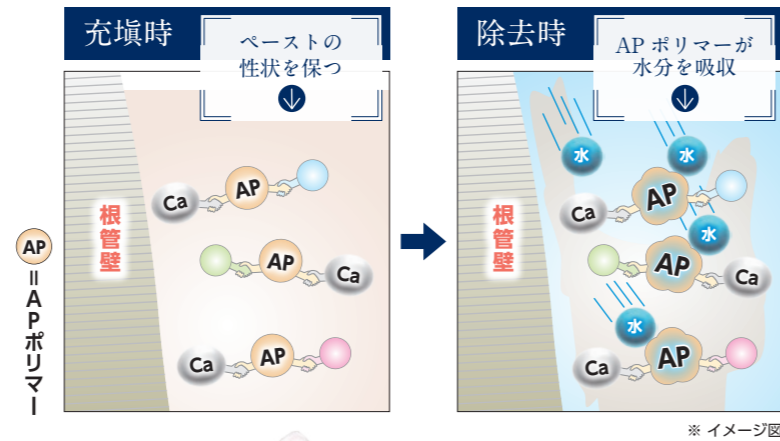
根管内からスムーズに除去できる

医薬品メーカーとして
長年培った技術を応用した
APポリマー配合ペースト

APポリマーとは？

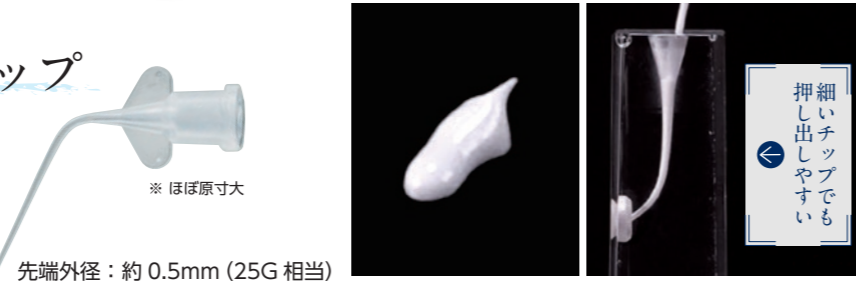
(Amphiphilic Polymer = 両親媒性高分子)

水になじみやすい親水基と、なじみにくい疎水基をあわせもった成分です。これにより、ペースト性状を保ちながら、除去時にはAPポリマーが水分を吸収することでペーストの水分量が増え、ペーストを除去しやすくなります。



根管に挿入しやすい
カーブタイプの細いチップ

押し出しやすい
なめらかなペースト



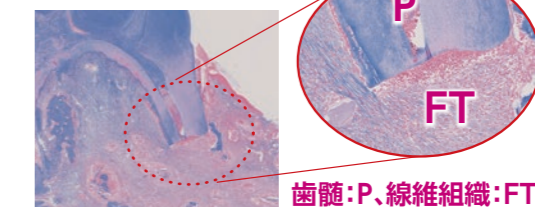
⚠️ 根尖孔外への押し出し禁止

	正しい充填方法		プランジャーは軽い力でゆっくり押す		注入と同時にチップを引き上げる
	誤った充填方法		チップの先端を根尖部に押し込む		根尖孔外に向けてペーストを強く押し出す

生体親和性

根尖歯周組織に対して
低刺激

カルフィーペースト填入後6週の組織像
(マッソントリクローム染色)

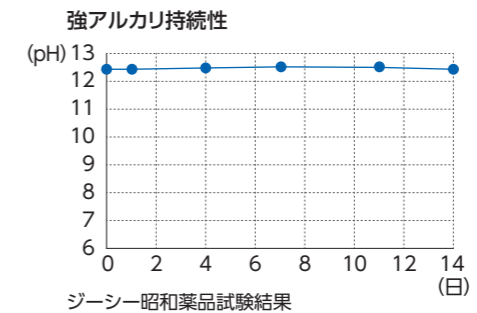


提供：北海道大学大学院歯学研究院 臨床教育部

ラットの根尖部付近に骨窩洞を形成後、カルフィーペーストを填入したところ、骨窩洞内の本材はほぼ全て吸収された。その後、自己組織による修復が進み、コラーゲン線維(青色に染色)の形成を認めた。

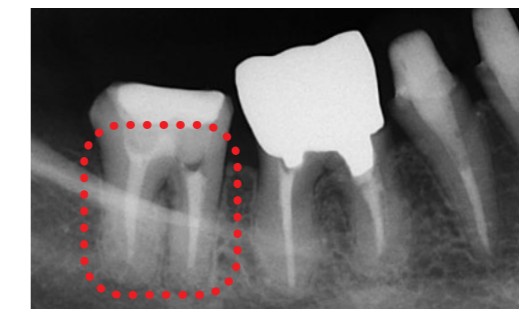
高い抗菌性

水酸化カルシウム濃度
36%



X線造影性

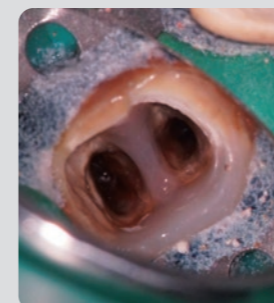
対アルミニウム
100%以上の造影性



根尖部まで充填したことを確認できる適度なX線造影性を有する。

症例

既存クラウンの2次う蝕による再補綴治療。築造体周囲にもう蝕を認めたため、再根管治療を行った。



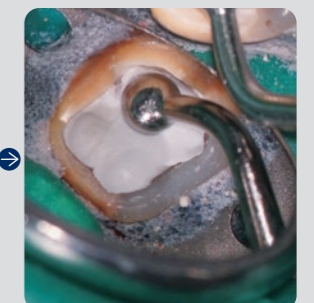
根管充填材を除去後、根管形成、化学的洗浄。



充填前に口腔外でチップ先端からペーストが出ることを確認。



根尖孔外への溢出に注意しながら、カルフィーペーストを充填。



キャビトンファストで仮封。