

ジーシー キャビトン ファスト

水硬性仮封材



根管治療時の仮封、形成窩洞保護を、
より早く、より短く、操作しやすく。



詳しい製品情報はコチラ



※1 自社従来製品との比較 ※2 自社従来製品は60分



水硬性仮封材

キャビトン ファスト

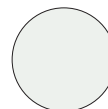
色調●3色=ホワイト、ピンク、アイボリー

包装●1函:30g1本

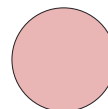
歯科用仮封材 ジーシー キャビトン ファスト 管理医療機器 303AKBZX00066000

選べる3色のカラーバリエーション

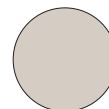
ホワイト・ピンク・アイボリーから、症例に応じてお選びいただけます。



ホワイト



ピンク

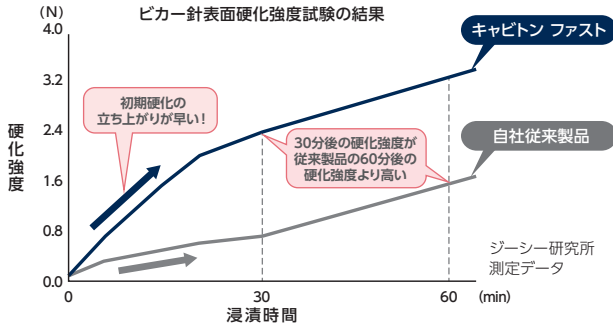


アイボリー

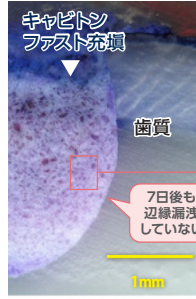
早

すばやい硬化で、すばやく密着。細菌漏洩リスクを低減。

硫酸カルシウム(石こう)を微細粒子化することで、初期硬化スピードがアップ。これにより、早期に良好な辺縁封鎖性が期待できます。

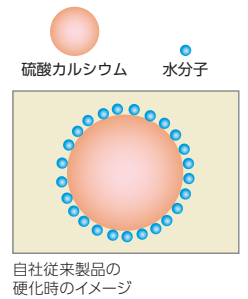
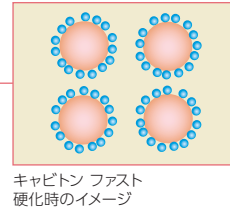


試験方法
φ10mm、高さ5mmの金属リングに材料を充填したものを37℃水中に浸漬し、オートグラフにビカー針(断面積1mm²)を装着し、1mm/minにて針入させた時の表面強度。



試験方法
牛歯にφ3mm・深さ3mm程の高洞を形成し、キャビトン ファストを充填。37℃湿度90%および水中に計2時間静置して硬化させた後、1%メチレンブルー水溶液に7日間浸漬。断面を顕微鏡で観察。

微細粒子化で水分との接触効率が上がり、初期硬化スピードUP!



ジーシー研究所試験

短

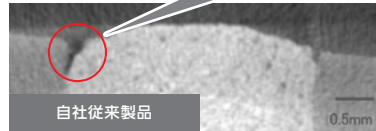
充填後30分で咬合可能。患者さんの負担が半分*に。

これまで患者さんに「1時間は食事を控えて」と伝えていたものが、半分の30分に短縮。

患者さんのストレスも仮封材の剥離によるリスクも低減することが可能です。 *自社従来製品との比較

充填後30分では剥離してしまう

充填後30分でも、窩壁にピッタリ密着!



試験方法
牛歯歯髄腔にキャビトン ファスト、自社従来製品をそれぞれ4mm程度盛り上げて充填した試験体を37℃水中で30分間静置した後、盛り上げた上部にせん断負荷を加え界面を観察。

ジーシー研究所試験

楽

ベタつきを抑えた適度なかたさで、充填しやすい。

ジーシー独自のガラスフィラー「BioUnionガラス」を配合。インスツルメントやグローブには粘着しにくく、歯質へはしっかり密着します。

バイオユニオン BioUnion®は、ジーシーが長年培ってきたガラスアイオノマーのテクノロジーを、イオンの働きによる生体との調和を目的に発展させたテクノロジーです。「BioUnionガラス」を配合することで、亜鉛イオン、フッ化物イオン、カルシウムイオンが放出されます。

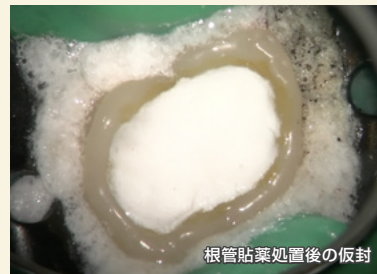
インスツルメント 入り込まない
キャビトン ファスト
歯質 しっかり入り込む

金属の表面は凹凸が小さく離れやすいが、歯質は凹凸が大きいためペーストが入り込みやすく離れにくい。(キャビトン ファスト粘着のイメージ)

さらに

密封性が高く、使いやすい容器を採用。

フタと一体化した容器は密封性が高く、中身を湿気から守ります。フタはツパ付きで開閉しやすいデザインに。使いやすさにも配慮しています。



症例動画について詳しくはコチラ



*掲載情報とジーシー研究所の参考データは2022年1月現在のものです。
*製品の仕様および外観は改良のため予告なく変更することがありますので、ご了承ください。
*色調は印刷のため現品と若干異なることがあります。

ご使用に際しては、必ず製品の添付文書をお読みください。

発売元 **株式会社 ジーシー** / 製造販売元 **株式会社 ジーシーデンタルプロダクツ**
東京都文京区本郷3丁目2番14号 愛知県春日井市鳥居松町2丁目285番地

カスタマーサービスセンター
お客様窓口 ☎0120-416480
受付時間9:00a.m.~5:00p.m. (土曜日、日曜日、祝日を除く)
<http://www.gcdental.co.jp>

支店
●東京(03)3813-5751 ●大阪(06)4790-7333
営業所
●北海道(011)729-2130 ●名古屋(052)757-5722
●東北(022)207-3370 ●九州(092)441-1286

iPhoneもAndroidも
App Store からダウンロード
Google Play でお取り寄せ
どちらもコチラのQRでOK!
推奨OS/バージョンはiOS:12.4以上、Android:8.0以上です。

