

Synthetic Regeneration Material

 **Cytrans**[®]

Resorbable Bone Graft Substitute

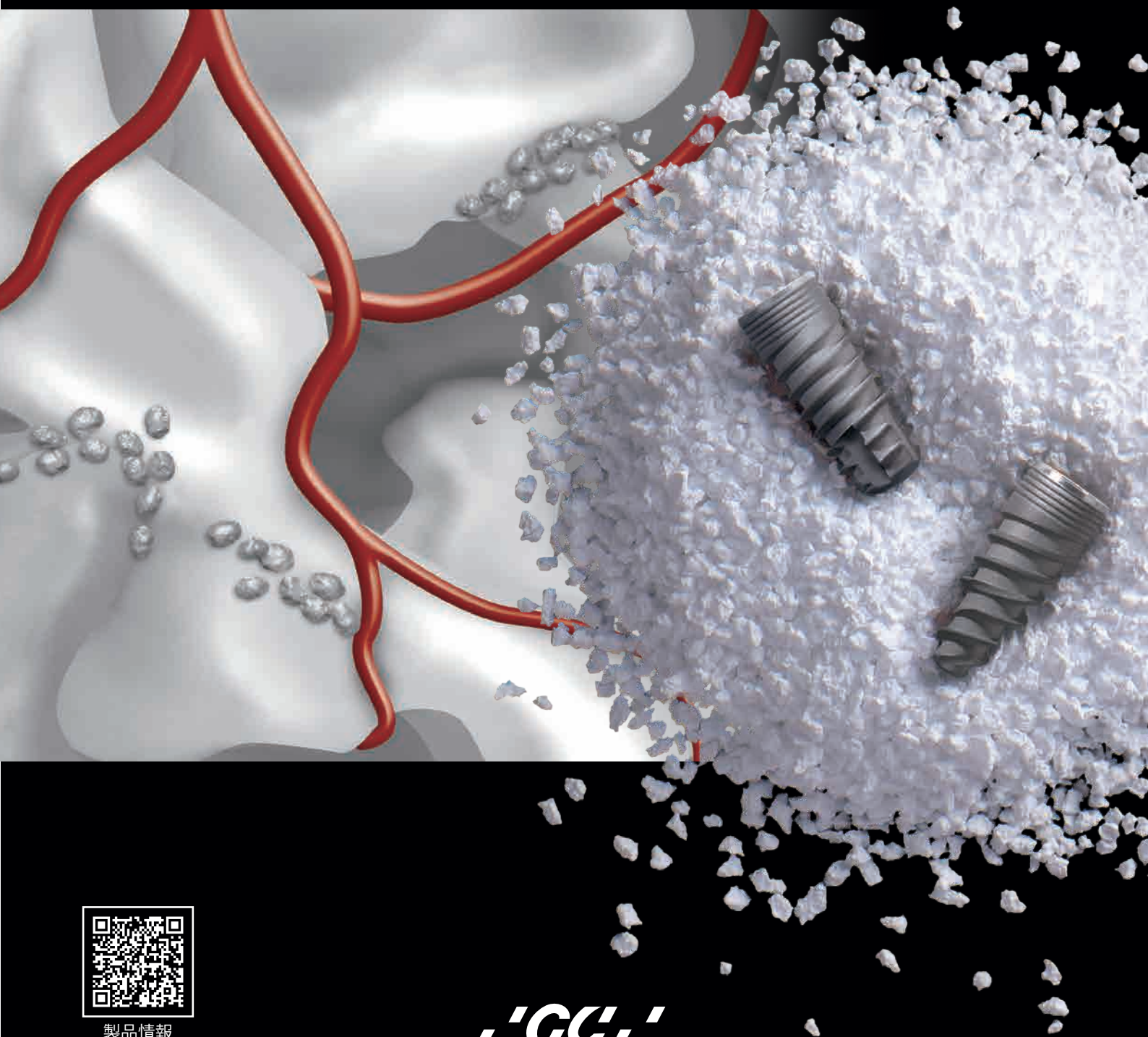
サイトランス[®] グラニュール

骨補填材

Resorbable Bilayer Membrane

サイトランス[®] エラシールド

吸収性メンブレン



製品情報

GC

What's Cytrans® Granules ?

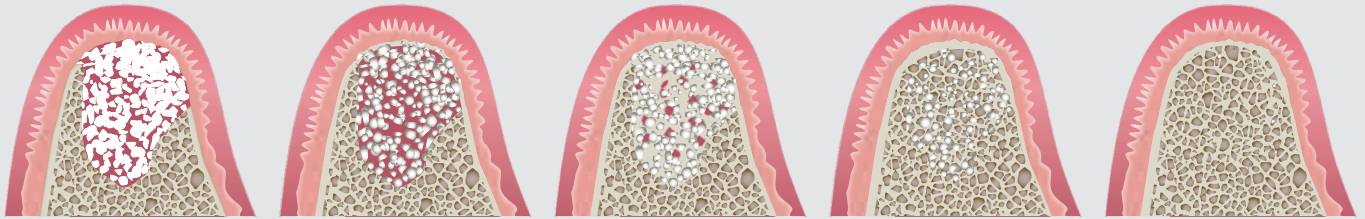
世界初&国内初

サイトランス グラニュールは、世界初の「炭酸アパタイト」を主成分とする、国内初の「インプラント適用」が認められた顆粒状の骨補填材です。

生体骨にならった完全化学合成品

主成分の炭酸アパタイトは、生体骨の無機成分を模倣した完全化学合成品であり、生物由来原料からの感染リスクがありません。

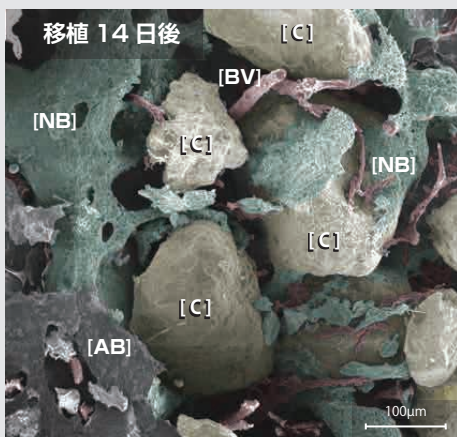
「骨形成」と「材料の吸収」のバランスが取れたユニークな骨置換型の足場材料



(骨形成、材料の吸収イメージ)

優れた骨伝導能

炭酸アパタイトの高い骨伝導能により、早期からサイトランス グラニュールの周囲が新生骨で覆われます。



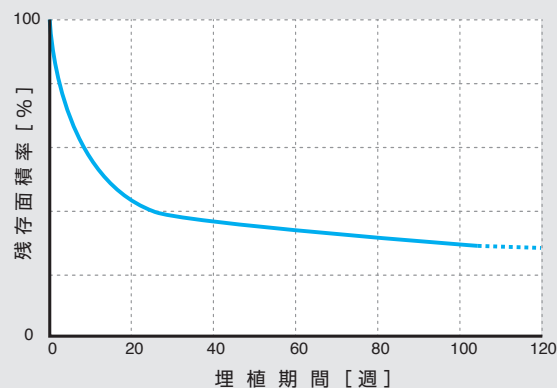
既存歯槽骨 [AB]、CO₃Ap 顆粒 [C]、血管 [BV]、新生骨 [NB]

イヌ抜歯窩にサイトランス グラニュールを充填した際の走査型電子顕微鏡観察像

1) M. Matsuo et al., Journal of Dental Research, 98(Special Issue A)2528.

緩やかな骨置換

炭酸アパタイトの吸収特性により、患者さん自身の骨にゆっくりと置き換わって行きます。足場としての機能を維持しながら効率的な骨置換を実現します。



ウサギ大腿骨に作製した骨欠損にサイトランス グラニュールを充填した際の X 線写真および顆粒残存面積の推移
2) 土谷 享 他, 第 39 回 日本バイオマテリアル学術大会.

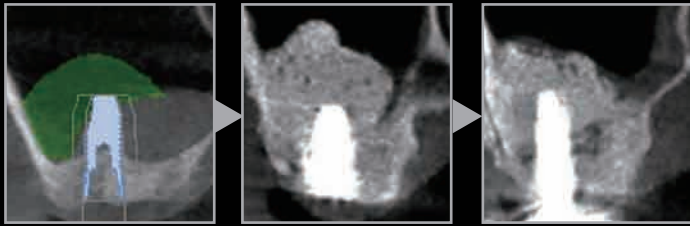
填入操作しやすい顆粒 (グラニュール)

白い顆粒状(グラニュール)です。術式や部位に合わせて、サイズを選択できます。生理食塩水や血液と混ぜることにより、まとまり易くなるため、填入操作がより容易になります。



Indications for Cytrans® Granules

サイナスリフト



術前

填入後

術後6ヶ月

サイナスリフト



術前

術後8ヶ月

術後30ヶ月

GBR



填入後

術後5ヶ月

術後5ヶ月

インプラント周囲の骨造成

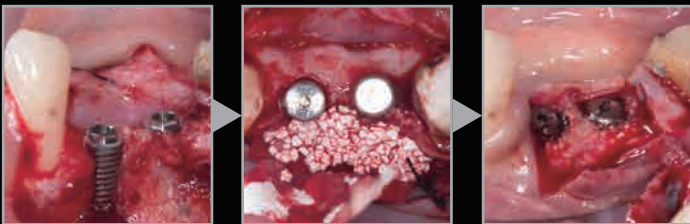


術前

填入後

術後4ヶ月

GBR



術前

填入後

術後6ヶ月

チタンメッシュを用いた骨増生(造成)術(TIME technique)



術前

填入後

術後6ヶ月

歯周組織再生療法

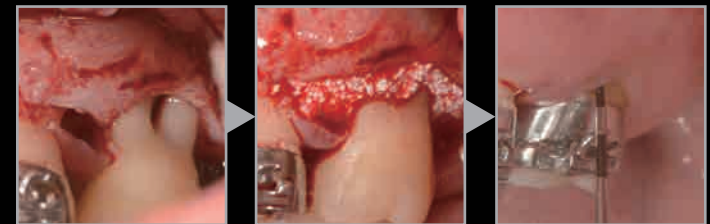


術前

填入後

術後10ヶ月

歯周組織再生療法



術前

填入後

術後6ヶ月

インプラント周囲炎の再生療法



術前

填入後

術後12ヶ月

ソケットプリザベーション



填入後

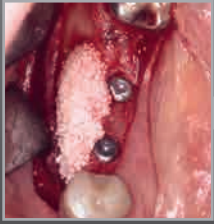
縫合後

術後6ヶ月

サイトランス® エラシールド

Indications for Cytrans® Elashield

GBR (外側性)



骨補填



メンブレン設置



縫合後

GBR (ラテラルウィンドウの封鎖)



サイトランス グラニュール填入



メンブレン設置

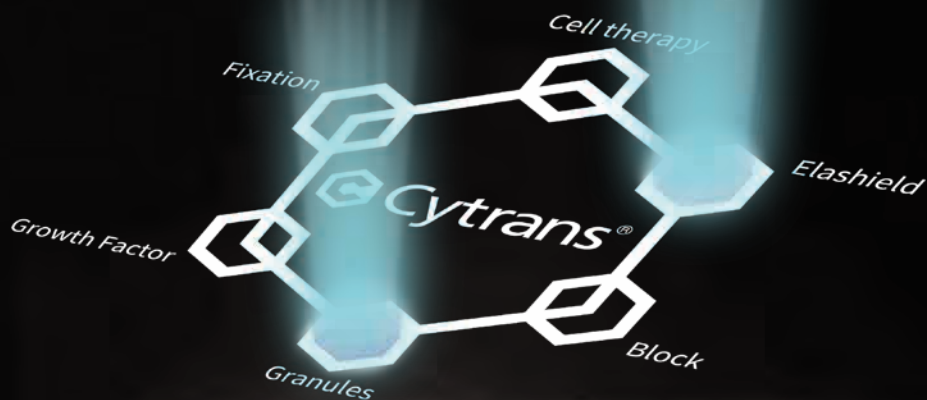


縫合後

What's Cytrans® ?

サイトランスとは、細胞"Cyto"と、置換する"Transfer"を組み合わせた造語です。

患者さん自身の細胞の働きにより、新しい組織へと置き換わっていくことをコンセプトとした、ジーシーの組織再生材料の総称です。



Resorbable Bilayer Membrane "ELASHIELD"

What's Cytrans® Elashield ?

国内初承認

サイトランス エラシールドは、GBR適応の“吸収性”メンブレンとして国内で初めて薬事承認を取得したメンブレンです。自家骨との併用のみならず、サイトランス グラニュールなどの骨補填材とも併用してご使用いただけます。

骨再生に適した2層構造

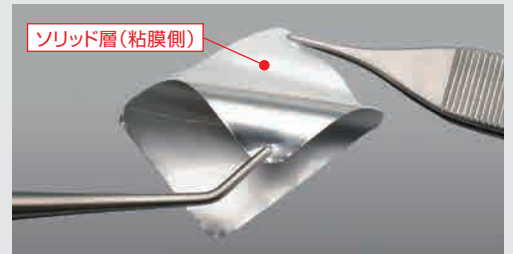
サイトランス エラシールドは、ソリッド層とポラス層の2層から構成されています。

ソリッド層

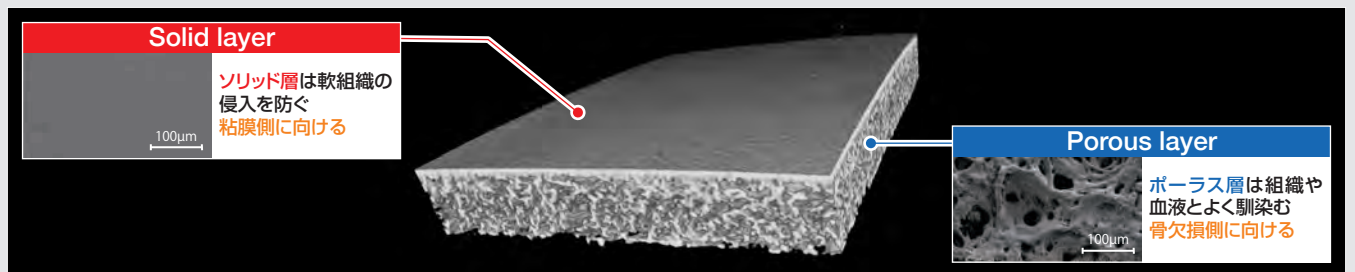
ソリッド層は、滑沢で軟組織の浸潤や細菌が透過するサイズの穴が存在せず骨を作るために必要なスペースを確保します。(銀色の台紙を剥がした面がソリッド層です。ソリッド層を粘膜側に向けて設置します。)

ポラス層

ポラス層は組織とのなじみがよく理想的な骨再生が期待できます。ソリッド層とポラス層の2層構造は適度な強度と血液の浸潤性を合わせ持ちます。

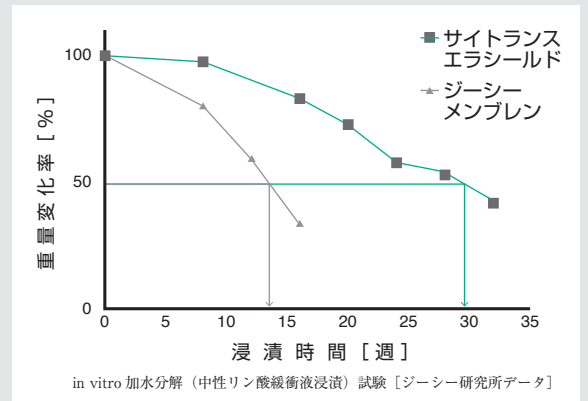


サイトランス エラシールドをご使用の際には銀色の台紙を剥がしてご使用ください。銀色の台紙を剥がした面がソリッド層です。ソリッド層を粘膜側に向けて設置します。



骨再生に適した吸収特性

GBRに適した長期間、約6ヵ月の吸収期間を有する完全化学合成ポリマー「L-ラクチド-εカプロラクトン共重合体 (P(LA/CL))」を原材料としたメンブレンです。術後、エステル結合の加水分解によって分子量が減少し体液や血液に溶解して血流に乗って代謝され、体外に排出されます。



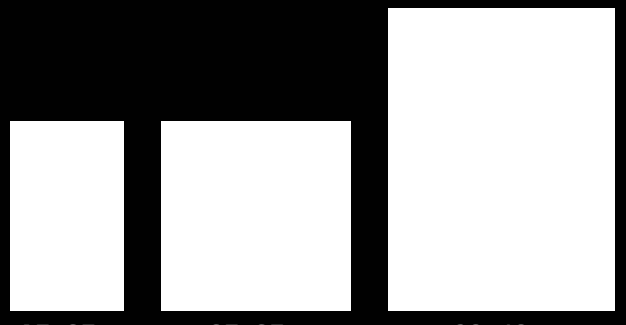
しなやかな膜性状

適度なハリとコシがあり、しなやかで形状に追随するため、設置において動きにくく、術後の歯肉裂開が起きにくい設計となっております。ボーンタック(ピン)との併用も可能です。



選べる3サイズ

3サイズをご用意。適応部位に合わせて選ぶことができます。膜厚はいずれも約200µmです。



15×25mm

25×25mm

30×40mm

(ほぼ原寸)

骨補填材

ジーシー サイトランス® グラニュール



再使用禁止・再滅菌禁止 使用期限5年

サイズ●3種=Sサイズ(粒径 0.3~0.6mm)、Mサイズ(粒径 0.6~1.0mm)、Lサイズ(粒径 1.0~2.0mm)

容量●3種=0.25g、0.5g、2g(※0.25gは[S]と[M]、2gは[M]と[L]のみ)

包装●滅菌済容器入1函

Sサイズ:0.25g、0.5g

Mサイズ:0.25g、0.5g、2g

Lサイズ:0.5g、2g

高度管理医療機器 ジーシー サイトランス グラニュール
吸収性歯科用骨再建インプラント材 22900BZX00406000

吸収性メンブレン

ジーシー サイトランス® エラシールド



再使用禁止・再滅菌禁止 使用期限1.5年

サイズ●3種[mm]=15×25、25×25、30×40

包装●1枚入1函:15×25、25×25、30×40

高度管理医療機器 ジーシー サイトランス エラシールド
吸収性歯科用骨再建インプラント材 30200BZX00173000

初めてご購入される方へ

サイトランス製品を適正にご使用いただくために、初めてご購入を希望される先生方には、『e-Learning』の受講をお願いしております。詳細は右のQRコードから確認できます。

<https://cytrans-le.gcdental.co.jp/login/>

e-Learning



関連製品(お取引販売店様よりご購入ください)

滅菌済針付縫合糸

ジーシー ソフトレッチ



高度管理医療機器 単回使用 ジーシーソフトレッチ
ポリアミド縫合糸 20400BZZ00579A01
製造販売元 株式会社シラカフ

■ソフトレッチのラインナップ一覧

糸の組成・規格	糸の長さ	針の長さ	針形状(サークル)	糸の種類	規格コード	包装
PA系 3-0	50cm	19mm	角針 3/8 (弱弯)	ソフトナイロン	D19N3G	20本
		16mm	角針 1/2 (強弯)		C16N3G	
		16mm	角針 3/8 (弱弯)		D16N4G	
19mm		角針 3/8 (弱弯)	D19N4G			
16mm		角針 1/2 (強弯)	C16N4G			
16mm		丸針 1/2 (強弯)	A16N4G			
PA系 5-0	35cm	13mm	角針 3/8 (弱弯)	D13N5G	10本	
		16mm	角針 3/8 (弱弯)	D16N5G		
		19mm	角針 3/8 (弱弯)	D19N5G		
16mm		角針 1/2 (強弯)	C16N5G			
13mm		角針 3/8 (弱弯)	D13N6G			
13mm		角針 1/2 (強弯)	C13N6G			
PA系 6-0	35cm	10mm	角針 3/8 (弱弯)	D10N7Z	10本	
		13mm	角針 3/8 (弱弯)	D13N7Z		
		10mm	角針 1/2 (強弯)	C10N7Z		
13mm		角針 1/2 (強弯)	C13N7Z			
10mm		角針 3/8 (弱弯)	D10N8Z			
10mm		角針 1/2 (強弯)	C10N8Z			
PA系 8-0	35cm	10mm	角針 1/2 (強弯)	ナイロン	D10N8Z	10本

滅菌済針付縫合糸

ジーシー バイオソフトレッチ



高度管理医療機器 単回使用 ジーシーバイオソフトレッチ
ポリテトラフルオロエチレン縫合糸 229AKBZIO0035A01
選任製造販売元 株式会社シオメディ

■バイオソフトレッチのラインナップ一覧

糸の組成・規格	糸の長さ	針の長さ	針形状(サークル)	糸の種類	規格コード	包装
PTFE系 4-0	45cm	16mm	角針 3/8 (弱弯)	PTFE (ポリテトラフル オロエチレン)	BT4016	10本
		19mm	角針 3/8 (弱弯)		BT4019	
		13mm	角針 3/8 (弱弯)		BT5013	
16mm		角針 3/8 (弱弯)	BT5016			

※掲載情報とジーシー研究所の参考データは2023年3月現在のものです。
※製品の仕様および外観は改良のため予告なく変更することがありますので、ご了承ください。
※色調は印刷のため現品と若干異なることがあります。

ご使用に際しては、必ず製品の添付文書をお読みください。

発売元 **株式会社 ジーシー**
東京都文京区本郷3丁目2番14号

製造販売元 **株式会社 ジーシー**
東京都板橋区蓮沼町76番1号

カスタマーサービスセンター
お客様窓口 ☎0120-416480

受付時間9:00a.m.~5:00p.m.(土曜日、日曜日、祝日を除く)

<https://www.gc.dental/japan/>

支店

●東京(03)3813-5751 ●大阪(06)4790-7333

営業所

●北海道(011)729-2130 ●名古屋(052)757-5722

●東北(022)207-3370 ●九州(092)441-1286

iPhoneもAndroidも



ジーシー
公式アプリ

どちらもコチラのQRでOK!

推奨OSバージョンはiOS:14.0以上、Android:10.0以上です。

