

Synthetic Regeneration Material

 **Cytrans**[®]

Resorbable Bone Graft Substitute

サイトランス[®] グラニュール

骨補填材

Resorbable Bilayer Membrane

サイトランス[®] エラシールド

吸収性メンブレン



ジーシー
バイオマテリアル
Official Site

GC

What's Cytrans® Granules ?

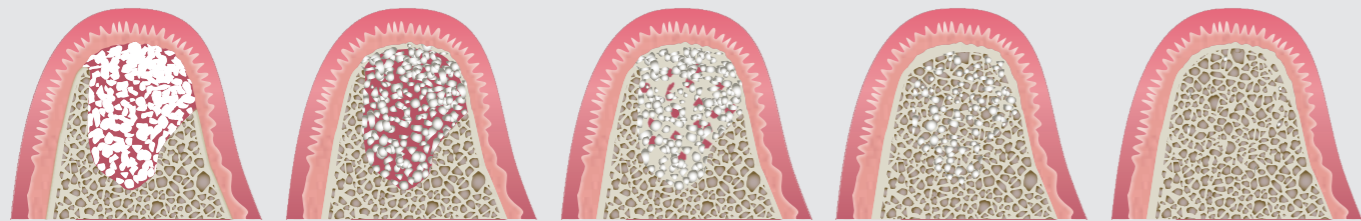
世界初&国内初

サイトランス グラニュールは、世界初の「炭酸アパタイト」を主成分とする、国内初の「インプラント適用」が認められた顆粒状の骨補填材です。

生体骨にならった完全化学合成品

主成分の炭酸アパタイトは、生体骨の無機成分を模倣した完全化学合成品であり、生物由来原料からの感染リスクがありません。

「骨形成」と「材料の吸収」のバランスが取れたユニークな骨置換型の足場材料



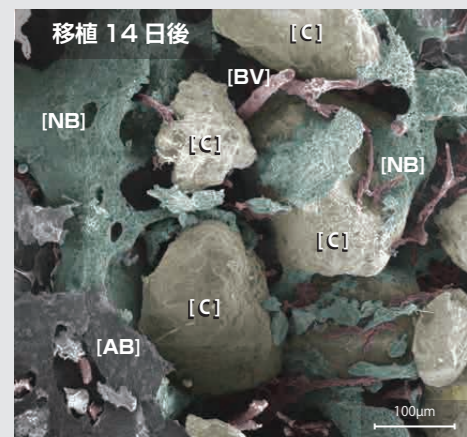
(骨形成、材料の吸収イメージ)

優れた骨伝導能

炭酸アパタイトの高い骨伝導能により、早期からサイトランス グラニュールの周囲が新生骨で覆われます。

緩やかな骨置換

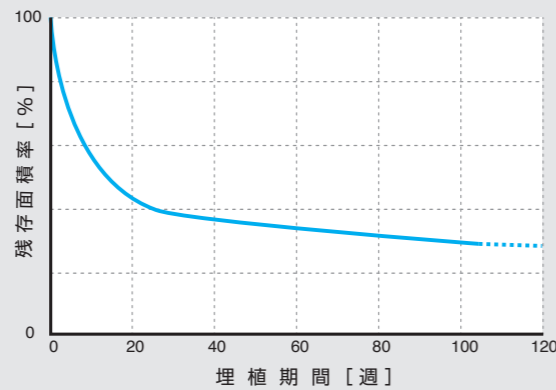
炭酸アパタイトの吸収特性により、患者さん自身の骨にゆっくりと置き換わって行きます。足場としての機能を維持しながら効率的な骨置換を実現します。



移植 14 日後 [C] [BV] [NB] [C] [NB] [C] [AB]

既存歯槽骨 [AB]、CO₃Ap 顆粒 [C]、血管 [BV]、新生骨 [NB]

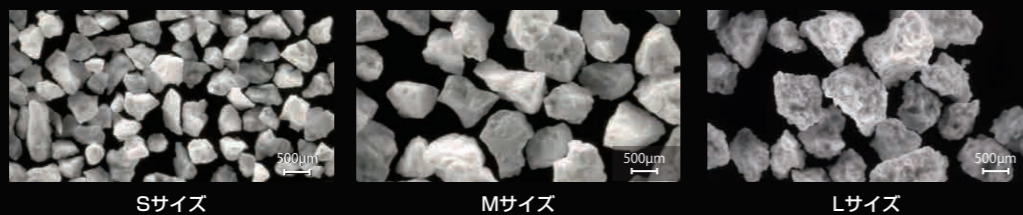
イヌ抜歯窩にサイトランス グラニュールを充填した際の走査型電子顕微鏡観察像
1) M. Matsuo et al., Journal of Dental Research, 98(Special Issue A):2528.



ウサギ大腿骨に作製した骨欠損にサイトランス グラニュールを充填した際の X 線写真および顆粒残存面積の推移
2) 土谷享 他, 第 39 回 日本バイオマテリアル学術大会.

填入操作しやすい顆粒 (グラニュール)

白い顆粒状 (グラニュール) です。術式や部位に合わせて、サイズを選択できます。生理食塩水や血液と混ぜることにより、まとまり易くなるため、填入操作がより容易になります。

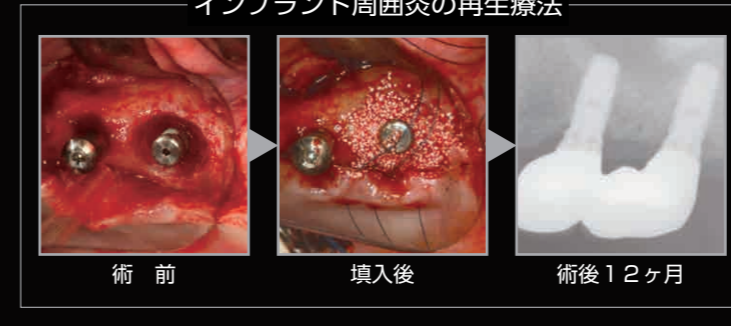
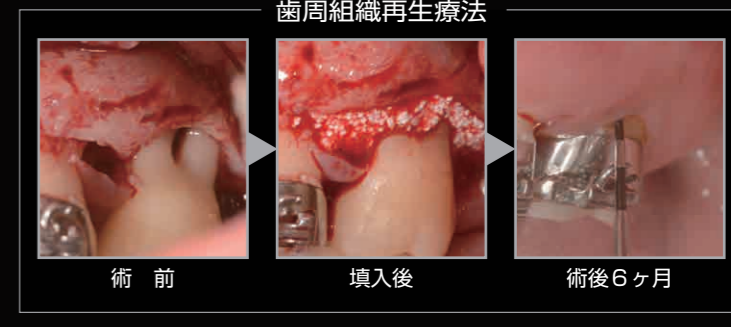
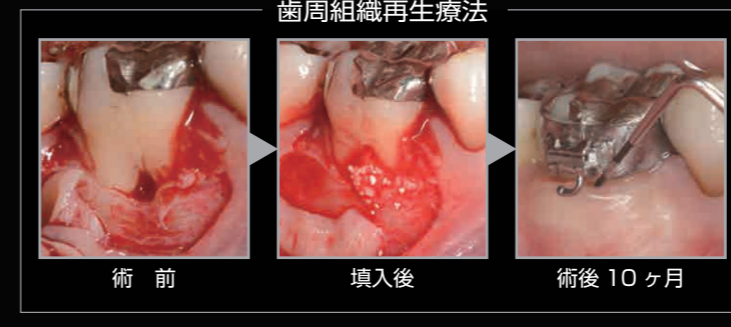
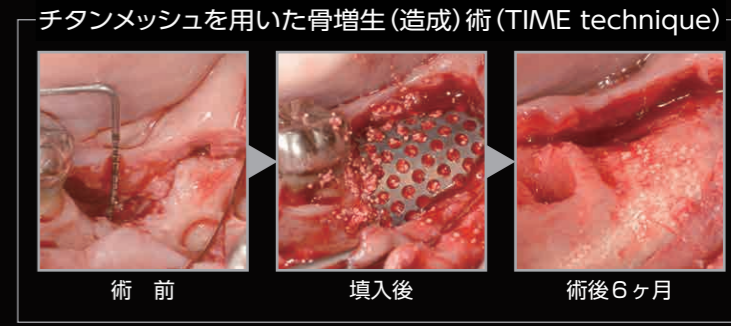
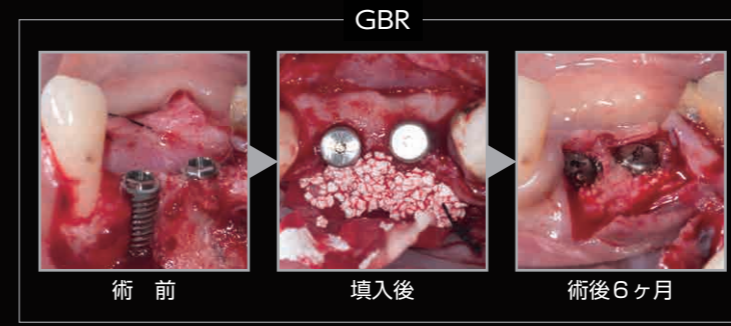
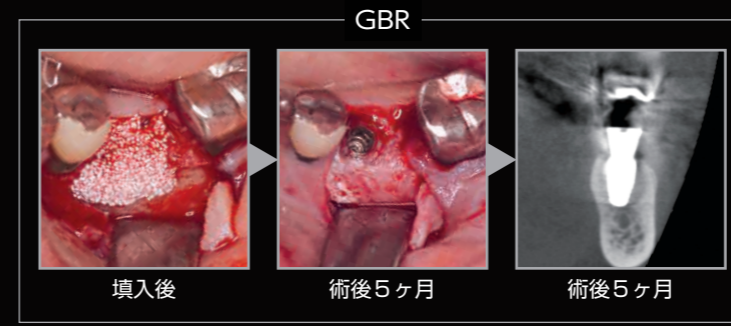
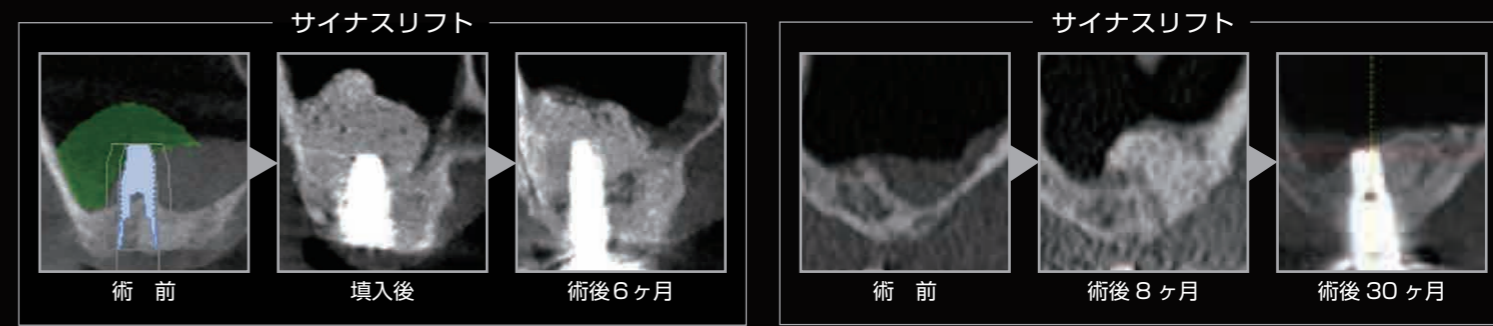


Sサイズ

Mサイズ

Lサイズ

Indications for Cytrans® Granules



What's Cytrans® Elashield ?

国内初承認

サイトランス エラシールドは、GBR適応の“吸収性”メンブレンとして国内で初めて薬事承認を取得したメンブレンです。自家骨との併用のみならず、サイトランス グラニュールなどの骨補填材とも併用してご使用いただけます。

骨再生に適した2層構造

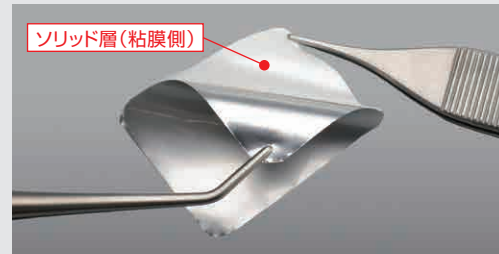
サイトランス エラシールドは、ソリッド層とポーラス層の2層から構成されています。

ソリッド層

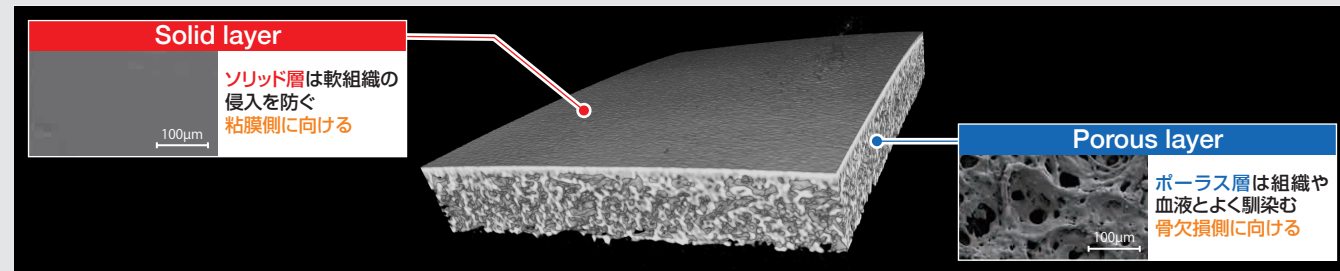
ソリッド層は、滑沢で軟組織の浸潤や細菌が透過するサイズの穴が存在せず骨を作るために必要なスペースを確保します。(銀色の台紙を剥がした面がソリッド層です。ソリッド層を粘膜側に向けて設置します。)

ポーラス層

ポーラス層は組織とのなじみがよく理想的な骨再生が期待できます。ソリッド層とポーラス層の2層構造は適度な強度と血液の浸潤性を合わせ持ちます。

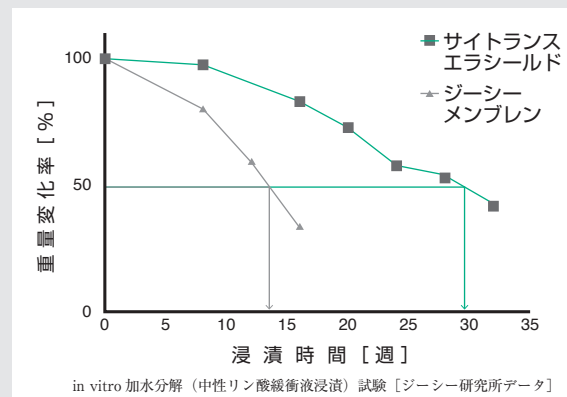


サイトランス エラシールドをご使用の際には銀色の台紙を剥がしてご使用ください。銀色の台紙を剥がした面がソリッド層です。ソリッド層を粘膜側に向けて設置します。



骨再生に適した吸収特性

GBRに適した長期間、約6カ月の吸収期間を有する完全化学合成ポリマー「L-ラクチド-εカプロラクトン共重合体(P(LA/CL))」を原材料としたメンブレンです。術後、エステル結合の加水分解によって分子量が減少し体液や血液に溶解して血流に乗って代謝され、体外に排出されます。



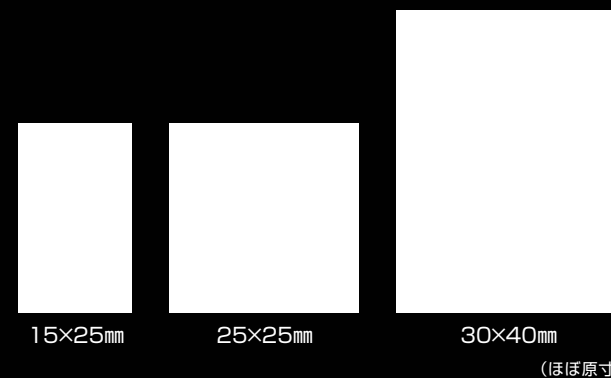
しなやかな膜性状

適度なハリとコシがあり、しなやかで形状に追随するため、設置において動きにくく、術後の歯肉裂開が起きにくい設計となっております。ポーンタック(ピン)との併用も可能です。

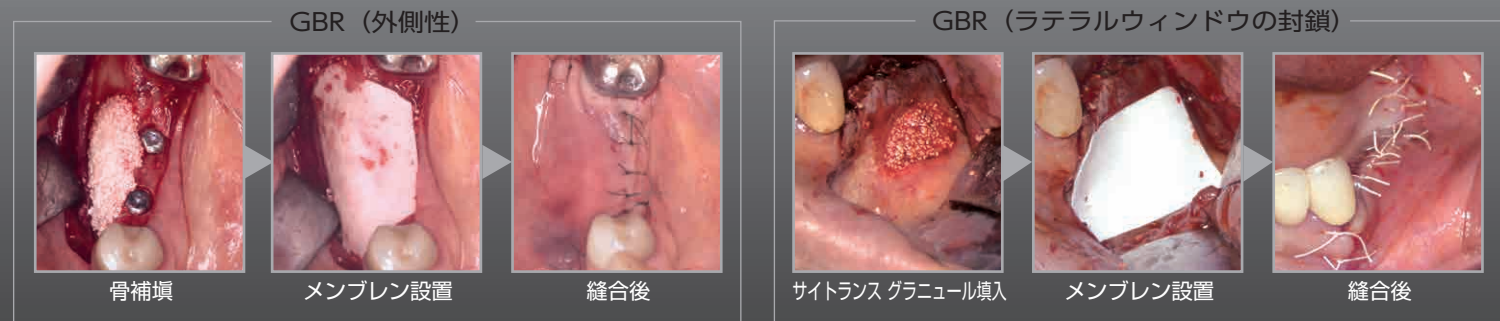


選べる3サイズ

3サイズをご用意。適応部位に合わせて選ぶことができます。膜厚はいずれも約200μmです。

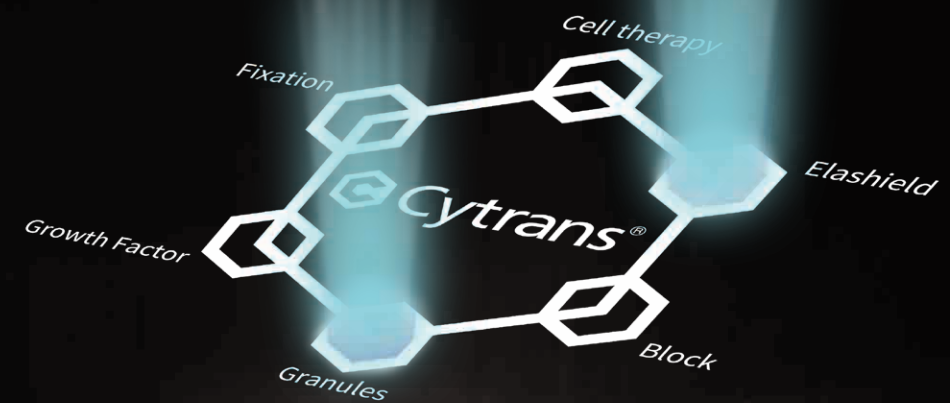


Indications for Cytrans® Elashield



What's Cytrans® ?

サイトランスとは、細胞“Cyto”と、置換する“Transfer”を組み合わせた造語です。患者さん自身の細胞の働きにより、新しい組織へと置き換わっていくことをコンセプトとした、ジーシーの組織再生材料の総称です。





骨補填材

ジーシー
サイトランス® グラニュール

再使用禁止・再滅菌禁止 使用期限5年

サイズ●3種=Sサイズ(粒径 0.3~0.6mm)、
Mサイズ(粒径 0.6~1.0mm)、Lサイズ(粒径 1.0~2.0mm)

容量●3種=0.25g、0.5g、2g
(※0.25gは[S]と[M]、2gは[M]と[L]のみ)

包装●滅菌済容器入1函

Sサイズ:0.25g、0.5g
Mサイズ:0.25g、0.5g、2g
Lサイズ:0.5g、2g

高度管理医療機器 ジーシー サイトランス グラニュール
吸収性歯科用骨再建インプラント材 22900BZX00406000



吸収性メンブレン

ジーシー
サイトランス® エラシールド

再使用禁止・再滅菌禁止 使用期限1.5年

サイズ●3種[mm]=15×25、25×25、30×40
包装●1枚入1函:15×25、25×25、30×40

高度管理医療機器 ジーシー サイトランス エラシールド
吸収性歯科用骨再建インプラント材 30200BZX00173000

製品のご購入
について

ジーシーバイオマテリアル
製品のご購入はオンライン
ショップをご利用ください。

ジーシー
バイオマテリアル
Online Shop



関連製品(お取引販売店様よりご購入ください)



歯科インプラント手術器具

骨補填材用蓋付き
ミキシングカップ

材質●ステンレス鋼
包装●1個

歯科用インプラント手術器具
ジーシー サージカルインスツルメント
一般医療機器 13B1X00155000296

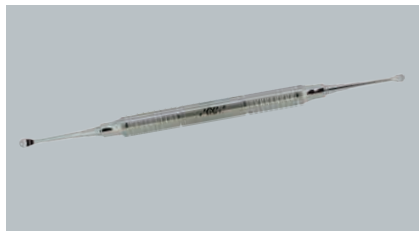


滅菌済針付縫合糸

ジーシー ソフトレッチ

高度管理医療機器 ジーシーソフトレッチ
ポリアミド縫合糸 20400BZZ00579A01
製造販売元 株式会社シラカワ

種類●角針3/8 19mm PA糸3-0 50cm、角針1/2 16mm PA糸3-0 50cm、
角針3/8 16mm PA糸4-0 50cm、角針3/8 19mm PA糸4-0 50cm、
角針1/2 16mm PA糸4-0 50cm、丸針1/2 16mm PA糸4-0 50cm、
角針3/8 13mm PA糸5-0 50cm、角針3/8 16mm PA糸5-0 50cm、
角針3/8 19mm PA糸5-0 50cm、角針1/2 16mm PA糸5-0 50cm、
角針3/8 13mm PA糸6-0 50cm、角針1/2 13mm PA糸6-0 50cm、
角針3/8 10mm PA糸7-0 35cm、角針3/8 13mm PA糸7-0 35cm、
角針1/2 10mm PA糸7-0 35cm、角針1/2 13mm PA糸7-0 35cm、
角針3/8 10mm PA糸8-0 35cm、角針1/2 10mm PA糸8-0 35cm
糸の材質●ソフトナイロン(PA糸3-0、4-0、5-0、6-0)ナイロン(PA糸7-0、8-0)
包装●PA糸3-0、PA糸4-0、PA糸5-0:20本、
PA糸6-0:10本、PA糸7-0:10本、PA糸8-0:10本



歯科インプラント手術器具

骨補填材用スプーン

材質●ステンレス鋼
包装●1本

歯科用インプラント手術器具
ジーシー サージカルインスツルメント
一般医療機器 13B1X00155000296



滅菌済針付縫合糸

ジーシー バイオソフトレッチ

高度管理医療機器 ジーシーバイオソフトレッチ
ポリテトラフルオロエチレン縫合糸 229AKBZ100035A01
選任製造販売元 株式会社ジオメティ

種類●角針3/8 16mm PTFE糸4-0 45cm、角針3/8 19mm PTFE糸4-0 45cm、
角針3/8 13mm PTFE糸5-0 45cm、角針3/8 16mm PTFE糸5-0 45cm
糸の材質●PTFE(ポリテトラフルオロエチレン)
包装●10本

※掲載情報とジーシー研究所の参考データは2026年4月現在のものです。
※製品の仕様および外観は改良のため予告なく変更することがありますので、ご了承ください。
※色調は印刷のため現品と若干異なることがあります。

ご使用に際しては、必ず製品の添付文書をお読みください。

発売元 株式会社 ジーシー
東京都文京区本郷3丁目2番14号

製造販売元 株式会社 ジーシー
東京都板橋区蓮沼町76番1号

カスタマーサービスセンター
お客様窓口 ☎0120-416480
受付時間9:00a.m.~5:00p.m.(土曜日、日曜日、祝日を除く)
<https://www.gc.dental/japan/>

支店
●東京(03)3813-5751 ●大阪(06)4790-7333
営業所
●北海道(011)729-2130 ●名古屋(052)757-5722
●東北(022)785-8040 ●九州(092)441-1286

iPhoneもAndroidも
App Store
Google Play
どちらもコチラのQRでOK!

ジーシー
公式アプリ

