

キット エアフロー

歯面清掃用器具



Since 1921
100 years of Quality in Dental

ユニット搭載のエアフローにさまざまな症例に対応した パウダーと各種ハンドピースを追加ラインナップ



ビルトインタイプ ユニット搭載型
【対応機種: オプション品】
イオム アクア / イオム ナゴミ

エアフローハンドピース



ペリオフローハンドピース

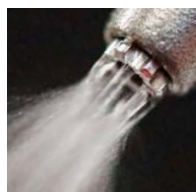


ジーシー 歯面清掃パウダー +

エアフロー

清掃能力の向上とエアロゾル飛散を抑制

パウダーの噴射範囲が32%拡大*し、2倍*の噴射速度になったため、汚れの除去時間を短縮。またこれによりパウダーの消費量とコストを低減しました。



新誘導的ラミネー(層状)
AIRFLOW®技術

先端からまっすぐ水を噴射する機構を採用。そのことによりエアとの接触を抑制し、水がスプレー状態になりにくく、エアロゾルの発生を低減します。



60%減*エアロゾル飛散

*自社従来製品との比較

ペリオフロー

歯周ポケット内に噴射し効率良く清掃可能

ペリオフローは、ペリオフローノズルを歯周ポケット内に挿入しパウダーと水を噴射できるため、スクレーパー等と比較して短時間で清掃できます。



ペリオフローノズル



ディスポーザブル式



■動かし方
・垂直方向に上下動
させながら5秒間



■挿入する箇所
・小白歯2カ所
・大白歯4カ所

■歯1本に必要な
清掃時間
・小白歯は20秒程度
・大白歯は30秒程度

ジーシー 歯面清掃パウダー +

水溶性が高く歯周ポケット内にも噴射可能

パウダー主成分のエリスリトールは、洋ナシや味噌等に含まれる天然糖のため、糖尿病の患者さんにも低GI*のパウダーで処置できます。また水溶性が高いため、狭いスペースや歯周ポケット内にもパウダーが残りにくくなっています。

*Glycemic Index (グリセミック・インデックス)

※弊社エアフローを既にご使用の医院様
「ジーシー 歯面清掃パウダー + (エリスリトール)」をご使用される場合、パウダーチャージャー内
供給エア圧の変更が必要のため弊社支店・営業所までご連絡ください。



ジーシー 歯面清掃パウダー +
内容量: 120g
主成分: エリスリトール
平均粒径: 14μm
保管条件: 周囲温度~25℃、相対湿度~90%

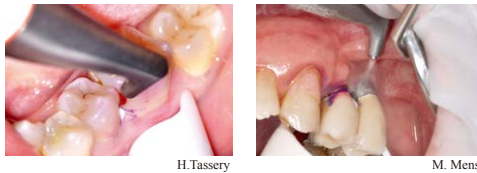
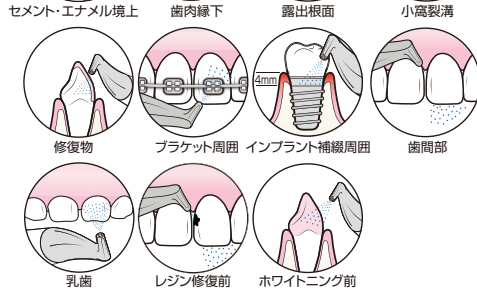
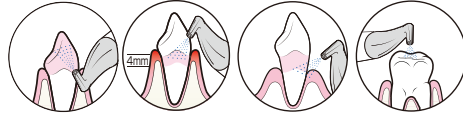
ジーシー 歯面清掃パウダー +



エアフローハンドピース



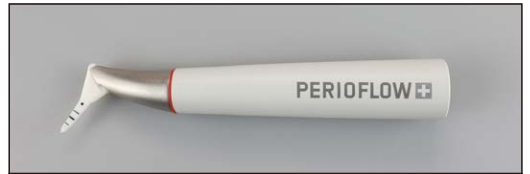
- ・さまざまな症例で使用可能
- ・歯冠から歯肉縁下4mmまで、歯間等の清掃
- ・露出根面、インプラントの洗浄



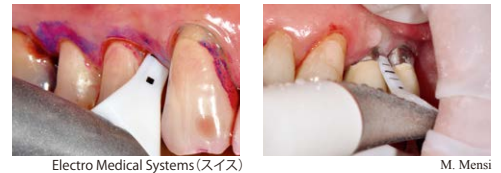
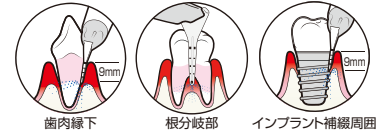
H. Tassery

M. Mensi

ペリオフローハンドピース



- ・歯周ポケット内の洗浄
- ポケット深さ4~9mmまでの症例
- 根分岐部病変のI度(初期)とII度(部分期)に適應



Electro Medical Systems (スイス)

M. Mensi



ビルトインタイプ ユニット搭載型 【対応機種:オプション品】イオム アクア / イオム ナゴミ / イオム ナゴミ for DH



EOM AQUA



EOM 和 なごみ



EOM nagomi for DH



キットエアフローハンドピース
包装●ハンドピース1本、イージークリン、0リングセット



キットペリオフローハンドピース
包装●ハンドピース1本、ペリオフローノズル(20本入)、ノズルリムーバー



ジーシー 歯面清掃パウダー +
内容量: 120g
主成分: エリスリトール
平均粒径: 1.4μm
保管条件: 周囲温度~25℃、相対湿度~90%
包装●1本

能動型機器接続歯面清掃用器具 キット エアフロー 管理医療機器 303AKBZX00016000
歯面研磨材 ジーシー 歯面清掃研磨パウダー 一般医療機器 13B1X00155000249
歯科用ユニット イオム アクア 管理医療機器 特定保守管理医療機器 231AKBZX00012000
歯科用ユニット イオム ナゴミ 管理医療機器 特定保守管理医療機器 304AKBZX00059000

※掲載情報は2025年1月現在のものです。
※製品の仕様および外観は改良のため予告なく変更することがありますので、ご了承ください。
※色調は印刷のため現品と若干異なることがあります。
※本紙記載の商標または標準は、各社の登録商標または標準です。

ご使用に際しては、必ず製品の電子添文をお読みください。

発売元 株式会社 ジーシー / 製造販売元 株式会社 ジーシー
東京都文京区本郷3丁目2番14号 東京都板橋区蓮沼町76番1号

カスタマーサービスセンター
お客様窓口 ☎0120-416480
受付時間9:00a.m.~5:00p.m. (土曜日、日曜日、祝日を除く)
<https://www.gc.dental/japan/>

支店
●東京 (03)3813-5751 ●大阪 (06)4790-7333
営業所
●北海道 (011)729-2130 ●名古屋 (052)757-5722
●東北 (022)785-8040 ●九州 (092)441-1286

iPhoneもAndroidも



ジーシー
公式アプリ

どちらもコチラのQRでOK!

推奨OSバージョンはiOS:14.0以上、Android:10.0以上です。

