

# ジーシー エクザバイトⅢ

咬合採得用ビニルシリコーン印象材 (ファスト&ハードタイプ)

GC

**FAST & HARD**

より早く

より硬く

エクザバイトが、  
グレードアップしました



従来のエクザバイトⅡをベースに、よりシャープな硬化特性を実現。口腔内保持も30秒と短く、患者さんにもやさしい設計になっています。

さらに、硬度アップにより硬化後のトリミング操作も容易で、より精度の高い咬合採得が行えます。

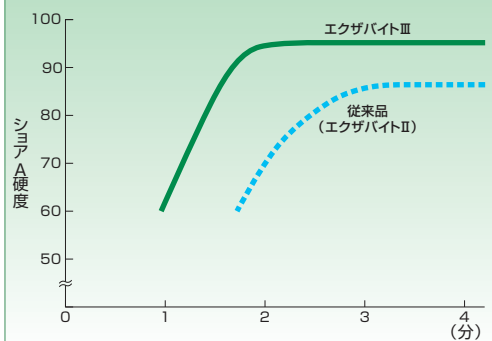
## 極めてシャープな硬化特性 早い!

硬化の立ち上がりがシャープで口腔内での保持時間を大幅に短縮。患者さんの負担を軽減し、かつ精度の高い咬合採得が行えます。しかも確実な硬化で、寸法変化もエクザバイトⅡと同等。長期にわたる印象の保管も問題ありません。

### 操作余裕と保持時間 (口腔内)



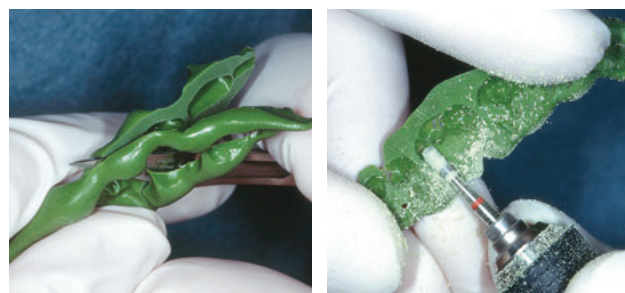
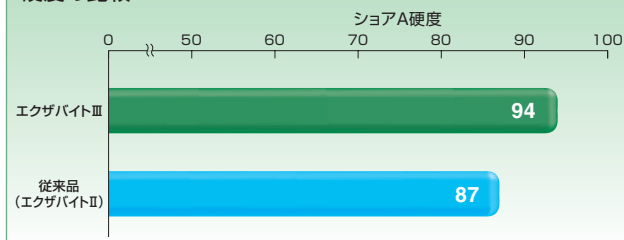
### シヨアA硬度の経時変化



## 硬度アップでより使いやすく 硬い!

シヨアA硬度を94までアップし、より使いやすくなったエクザバイトⅢ。トリミング時に崩れず、咬合器上での適合確認時にも確実な精度を求めることができます。

### 硬度の比較 (練和開始4分後のシヨアA硬度)



ナイフやバーによるトリミングでも採取したバイトが崩れることなく、トリミング作業が快適に行えます。

# FAST & HARD

より早く

より硬く

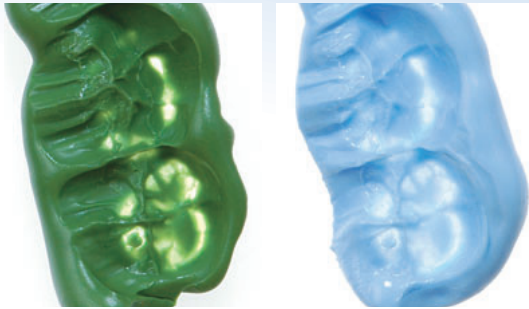
## エクザバイトが、グレードアップしました

### 咬合接触点を確認しやすい色調

色調はスポット状に抜けた咬合接触点を確認しやすいモスグリーン色。今まで確認しづらかったケースでも、しっかりと確認ができます。

エクザバイトⅢ

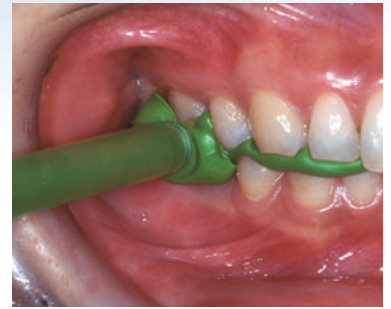
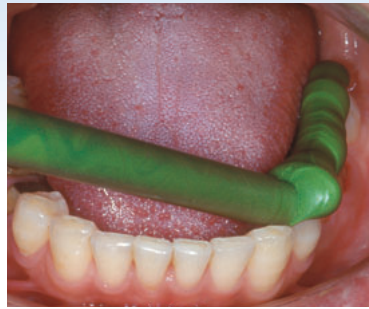
従来品(エクザバイトⅡ)



下からライトを照らしたシャークアстен上での比較でもエクザバイトⅢはスポット状に抜けた咬合接触点を確認しやすくなっています。

### バイト材ならではの操作性

適度な粘ちよう性とチキントロピー性により、夕しにくいペースト性状に改良。患者さんにも不快な思いをさせることなく、エクザバイトⅢを使用することができます。



夕しることなく歯列に盛り上げることができます。



#### 理工学的性質

	エクザバイトⅢ	従来品 (エクザバイトⅡ)
操作余裕時間(23℃)	約35秒	約50秒
操作余裕時間(口腔内)	約15秒	約20秒
口腔内保持時間	約30秒	約45秒
ショアA硬度	94	87

## ジーシー エクザバイトⅢ

咬合採得用ビニルシリコーン印象材(ファスト&ハードタイプ)

#### 2カートリッジ



#### 包装●

2カートリッジ1函:カートリッジ81g(48mL)2本、ミキシングチップⅡ L(グリーン)、S(ピンク)各3本

#### お得な5カートリッジ



#### 包装●

5カートリッジ1函:カートリッジ81g(48mL)5本、ミキシングチップⅡ L(グリーン)、S(ピンク)各8本

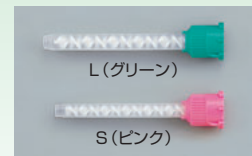
### エクザバイトⅢ 関連製品



#### ジーシー カートリッジディスペンサーⅡ

包装●1函:1個

一般医療機器 歯科用練成器具 23B2X00038000019



#### ジーシー ミキシングチップⅡ

包装●各1函:60本

一般医療機器 歯科用練成器具 23B2X00038000020

一般医療機器 歯科咬合採得用材料 23B2X00038000033

※色調は印刷のため、現品と若干異なることがあります。

※掲載の価格は、2007年6月現在のものです。

ご使用に際しては、必ず製品の添付文書をお読みください。

発売元 **株式会社 ゴーシー** / 製造販売元 **株式会社 ゴーシーデンタルプロダクツ**  
東京都板橋区蓮沼町76-1 愛知県春日井市鳥居松町2-285

DIC(デンタルインフォメーションセンター)フリーダイヤル ☎0120-416480

受付時間9:00a.m.~5:00p.m.(土曜日、日曜日、祭日を除く)

<http://www.gcdental.co.jp/>

#### 支店

●東京(03)3813-5751 ●大阪(06)4790-7333

#### 営業所

●北海道(011)729-2130 ●名古屋(052)757-5722

●東北(022)283-1751 ●九州(092)441-1286