

エクザハイフレックス

〈インジェクションタイプ〉 〈レギュラータイプ〉 〈トレータイプ〉

親水性ビニルシリコーン印象材 (高弾性)



撤去のしやすさが自慢の
シリコーン印象材。



高弾性

高精度

1 回法

インジェクションタイプ

レギュラータイプ

トレータイプ

高弾性

ペースト状トレーマテリアル

従来のシリコーン印象材の2倍もの高弾性を実現した「エクザハイフレックス」インジェクションタイプ&レギュラータイプ。高い弾性性質によって多数歯欠損やペリオ治療後などアンダーカットが多く存在するケースでも寒天・アルジネート連合印象の手軽さで変形のない精密な印象採得が行えます。

もちろん、印象撤去に伴う負荷も大幅に軽減されますので、口腔内からの撤去や破折が心配される石こう模型からの撤去時も安心です。

また、「エクザハイフレックス」では、手指による練和を行うパテタイプとは全く異なる、ペースト状の「トレータイプ」を新開発。圧接時に適切な印象圧のかけられる「トレータイプ」は、「インジェクションタイプ」や「レギュラータイプ」と組み合わせることにより、精度と効率性に優れた複合印象1回法を実現します。



**寒天・アルジネート連合印象の手軽さを
精度の高いビニルシリコーンで実現。
新感覚のシリコーンインプレッションシステムです。**



トレータイプ+レギュラータイプで複合印象1回法による印象採得。



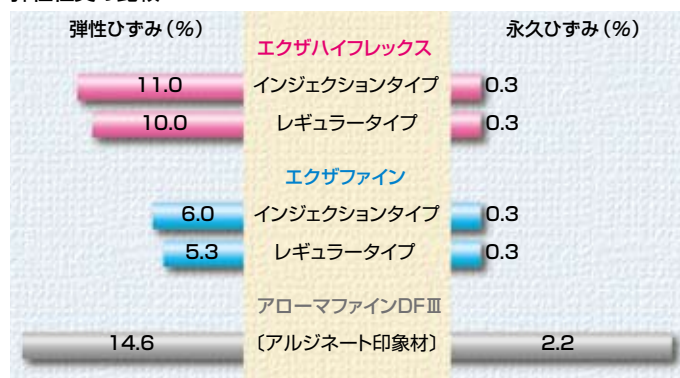
撤去のしやすさが自慢の「エクザハイフレックス」。 複合印象 1 回法に適しています。



高弾性のインJECTIONタイプ&レギュラータイプ

インJECTIONタイプとレギュラータイプの弾性ひずみは従来タイプのほぼ2倍。アルジネート印象材に近い優れた弾性性質により、歯根部などのアンダーカットでもちぎれにくく、口腔内や石膏模型からの撤去も容易です。しかも、変形の目やすとなる永久ひずみは従来タイプと変わりませんから、安心して精度の高い印象採得が行えます。

弾性性質の比較



引裂き強さの比較 (レギュラータイプ)



JIS K6301 による



歯牙にアンダーカットのある症例でも、容易で精度の高い印象採得が行えます。

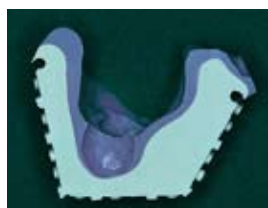
効率性に優れた複合印象 1 回法に適した新感覚のトレータイプ

エクザハイフレックスでは、従来の概形印象材 (パテタイプ) に相当するトレータイプをラインナップ。従来のパテタイプとは全く異なるペースト性状でありながら、硬化後の硬度はパテタイプに匹敵、圧接時には思い通りの印象圧を加えられます。レギュラーまたはインJECTIONタイプと組み合わせることによって、寒天・アルジネート感覚の手軽さでシリコンによる 1 回印象採得法を可能にしました。

トレータイプの練和

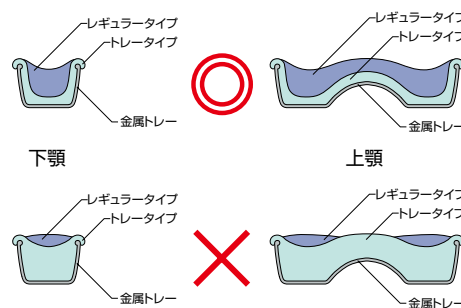


チューブタイプは等量の手練り、カートリッジタイプは、ディスクペンサーにセットして、トレー上に直接押し出します。



トレータイプとレギュラータイプによる複合印象 1 回法の断面。

トレータイプの盛り上げの目やす



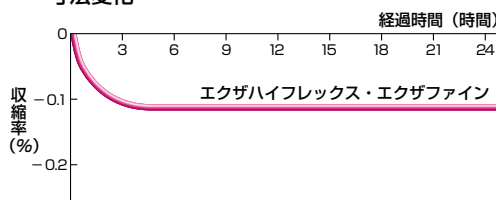
トレータイプチューブ使用量の目やす

全顎トレー (上顎) = ベースペースト、キャタリストペースト各 34 目盛
全顎トレー (下顎) = ベースペースト、キャタリストペースト各 24 目盛

シリコンならではの優れた信頼性

優れた寸法安定性や、歯肉縁下の細部まで十分に印象材が行きわたる親水性の高さなど「エクザファイン」の優れた特長をそのまま引き継いでいます。もちろん、グルタール製剤や次亜塩素酸ナトリウムなどによる薬液消毒も可能ですから、衛生的な診療に最適です。

寸法変化



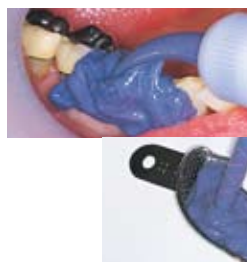
〈1 回印象採得法〉

単一印象

■レギュラータイプ



1 支台歯の形成が終了。
(5 |)



2 口腔内とトレーにレギュラータイプを盛り上げます。



3 口腔内に圧接 (保持時間は3分以上) します。



4 印象面。

複合印象

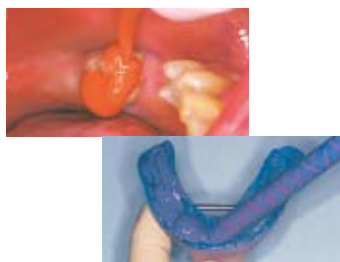
■インジェクションタイプ+レギュラータイプ (個人トレー使用)



1 支台歯の形成が終了。
(| ④ 5 6 ⑦)



2 オストロンIIで作製した個人トレーにアドヒーシブ (接着材) を塗布。



3 口腔内にはインジェクションタイプを、個人トレーにはレギュラータイプを盛り上げ、口腔内に圧接 (保持時間は3分以上) します。



4 印象面。

■インジェクションタイプ+レギュラータイプ



1 支台歯の形成が終了。
(6 5 4 |)



2 口腔内にインジェクションタイプを注入、トレーにレギュラータイプを盛り上げます。



3 口腔内に圧接 (保持時間は3分以上) します。



4 印象面。



5 石こう模型。

■レギュラータイプ+トレータイプ



1 パーシャルデンチャーの印象のために、整えられた口腔内。



2 口腔内にレギュラータイプを注入、トレーにはトレータイプを盛り上げます。



3 口腔内に圧接 (保持時間は3分以上) します。



4 印象面。



5 石こう模型。

〈2回印象採得法〉

■インジェクションタイプ+トレータイプ



1 パーシャルデンチャーの印象のために、整えられた口腔内。



2 トレーにトレータイプを盛り上げます。



3 ポリエチレンフィルムを介して口腔内に圧接します（保持時間3分以上）。



4 トレータイプによる概形印象面。必要に応じて内面のトリミングを行います。



5 シリンジを用い口腔内にインジェクションタイプを注入します。



6 同時に概形印象にもインジェクションタイプを盛り上げます。

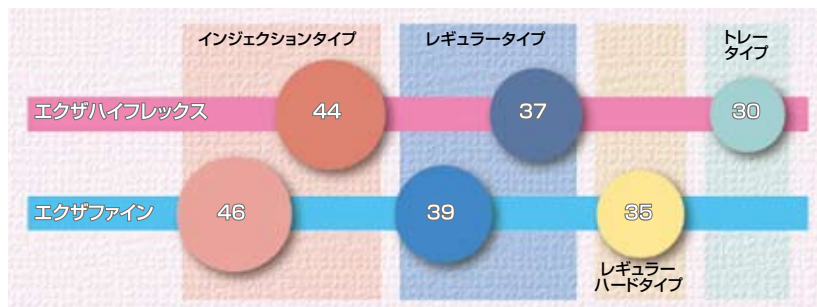


7 印象面。



8 石こう模型。

各タイプ別流動性（ちょう度）の比較（mm）



JIS T6513 による

使用目的による3タイプの組合せ

1 回印象採得法

印象対象	印象種類	使用トレー	各タイプの組合せ
インレー、アンレーなどの窩洞印象	単一印象	既製トレー	レギュラー
	複合印象	既製トレーまたは個人トレー	トレー+レギュラーまたはインジェクション レギュラー+インジェクション
クラウン、前装冠の印象	単一印象	既製トレー	レギュラー
	複合印象	既製トレーまたは個人トレー	トレー+レギュラーまたはインジェクション
	個人トレー法 レジントレーまたは カッパーバンド	個人トレー	レギュラー+レギュラー レギュラー+インジェクション
パーシャルデンチャーの印象	単一印象	個人トレー	レギュラー
コンプリートデンチャーの印象	複合印象	既製トレー	トレー+レギュラー
	単一印象	個人トレー	レギュラー
コンプリートデンチャーの印象	複合印象	既製トレー	トレー+レギュラー

2 回印象採得法

印象対象	印象種類	使用トレー	各タイプの組合せ
インレー、アンレーなどの窩洞印象	複合印象または 連合印象*	既製トレー	トレータイプまたはパテ（エクザファイン）+ レギュラーまたはインジェクション
クラウン、前装冠の印象			

*連合印象：一次印象材としてパテタイプ使用の場合の印象採得法を指します。

エクザハイフレックス物理的性質

	インジェクションタイプ	レギュラータイプ	トレータイプ
操作余裕時間	2分45秒	2分00秒	2分00秒
口腔内保持時間	3分	3分	3分
弾性ひずみ (%)	11.0	10.0	2.1
永久ひずみ (%)	0.3	0.3	0.6
寸法変化 (%)	-0.10	-0.10	-0.10
石こうとの適合性 (mm)	0.02	0.02	0.05

JIS T6513による

エクザハイフレックス チューブ



〈インジェクションタイプ〉

包装・価格 ● 1 函: ベースペースト 100g (78mL) 1 本, キャタリストペースト 100g (78mL) 1 本, 練和紙 (No.3) 1 冊 ¥5,690



〈レギュラータイプ〉

包装・価格 ● 1 函: ベースペースト 100g (78mL) 1 本, キャタリストペースト 100g (78mL) 1 本, アドヒーズ 8g 1 本, リターダー, 練和紙 (No.2) 1 冊 ¥7,250



〈トレータイプ〉

包装・価格 ● 1 函: ベースペースト 135g (76.8mL) 1 本, キャタリストペースト 135g (76.8mL) 1 本, 練和紙 (No.2) 1 冊 ¥3,790

エクザハイフレックス NEW カートリッジ



〈インジェクションタイプ〉

包装・価格 ● 1 函: カートリッジ 62g (48mL) 2 本, ミキシングチップ II S 8 本 ¥5,840



〈レギュラータイプ〉

包装・価格 ● 1 函: カートリッジ 62g (48mL) 2 本, ミキシングチップ II L 6 本 ¥5,840



〈トレータイプ〉

包装・価格 ● 1 函: カートリッジ 84g (48mL) 2 本, ミキシングチップ II L 6 本 ¥3,790

関連製品



カートリッジディスペンサーⅡ

包装・価格 ● 1 函: 1 個 ¥1,000
(エクザミックスファイン、エクザデンチャー、エクザバイトⅡ、ジーシーライン共用)



印象材用シリンジ
プラスチックシリンジ

包装・価格 ● 1 函: シリンジ 2 本, ナイロンブラシ 1 本, ノズル 5 個, Oリング 2 個 ¥3,500

管理医療機器 23BZ0035

※色調は印刷のため、現品と若干異なることがあります。

ご使用に際しては、必ず製品添付の
使用説明書をお読みください。

発売元 株式会社 ジーシー / 製造販売元 株式会社 ジーシーデンタルプロダクツ

東京都板橋区蓮沼町 76-1

愛知県春日井市鳥居松町 2-285

DIC (デンタルインフォメーションセンター)

フリーダイヤル ☎0120-416480

受付時間9:00am.~5:00p.m. (土曜日、日曜日、祭日を除く)

<http://www.gcdental.co.jp/>

支店

●東京 (03)3813-5751 ●大阪 (06)4790-7333

営業所

●北海道 (011)729-2130 ●名古屋 (052)757-5722

●東北 (022)283-1751 ●九州 (092)441-1286