

ジーシー ファセットレジン

ジーシーファセットレジンとはブラキシズムにより形成されたファセットの形や深さの観察を容易に行うために開発されたオクルーザルスプリント用常温重合レジンです。このレジンには特別な機器を必要としないため初期設備投資もなく、容易にオクルーザルスプリントを作製することができます。また、ファセットレジンマーカー(別売)を用いることでファセットの観察が容易に行えます。



特長

- ・ オクルーザルスプリントの使用に十分な強度
- ・ オクルーザルスプリント作製に適した操作性
- ・ ファセットが形成されるのに適した摩耗性
- ・ マーカー(別売)によりファセットの観察が容易

上記の特長により、確実なブラキシズムの評価が可能です。

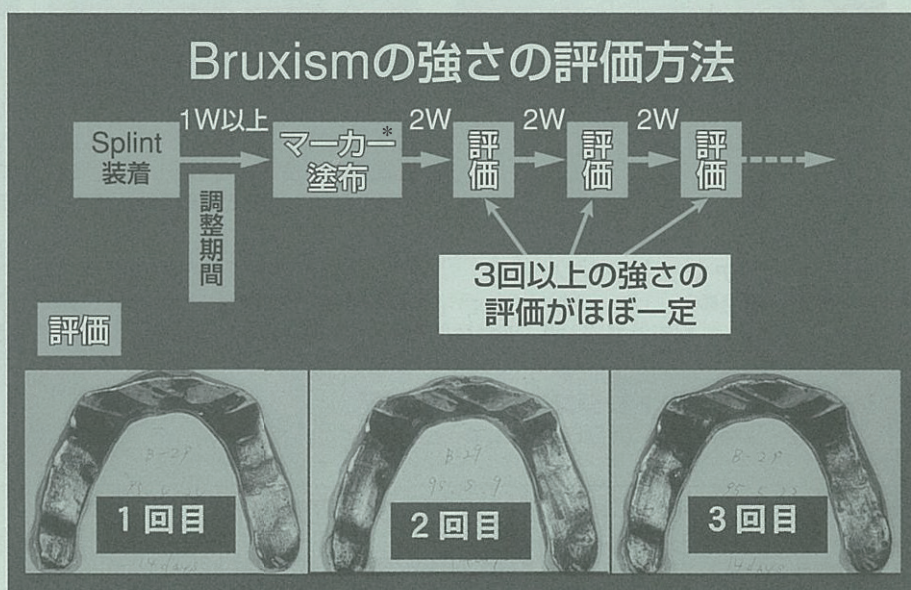
ファセットレジンを使用したブラキシズムの評価方法とは

調整期間：

スプリントを夜間睡眠時に上顎に使用させ、スプリント使用時の違和感がなくなるまで調整します。

強さの評価：

1. 調整後咬合面にマーカー*を塗布し、2週間使用させ、オクルーザルスプリント上に形成されたファセットを評価します。
2. 形成されたファセットをレジン床用のシリコンポイントで平らにし、更に2週間使用させます。この評価を計3回(6週間)以上繰り返します。
3. 2週間毎のファセットは形や深さが通常はほぼ一定になります。この深さからブラキシズムの強さの評価を行います。(右図参照)



注) 池田雅彦、畢原佳夫、菅原哲夫：「オクルーザルスプリントを用いたブラキシズムの臨床評価」/GC友の会より引用

*:別売です

ブラキシズムの強さの評価基準

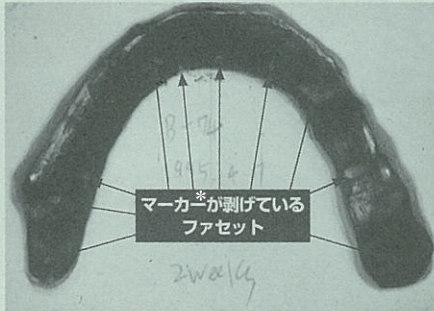
B-0: ファセットが全くない状態

B-1: マーカー*がわずかに剥げる程度からレジンが光る程度のファセット

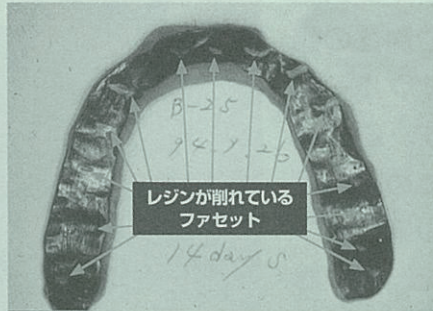
B-2: レジンが軽度削れているファセット
(ファセットの深さ約0.3mm未満)

B-3: レジンが著しく深くえぐれているファセット
(ファセットの深さ約0.3mm以上)

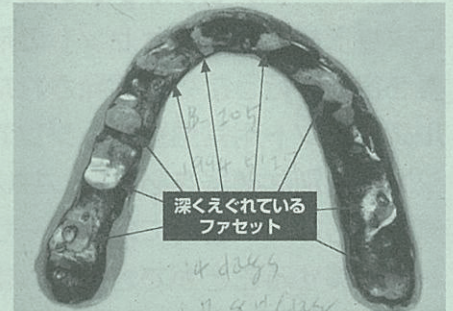
評価の例



B-1評価のファセット

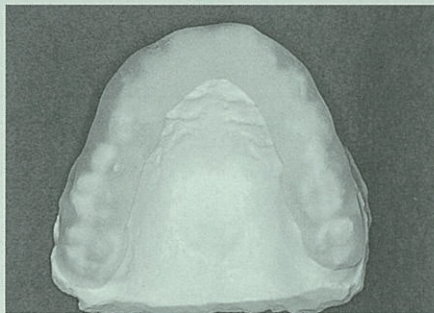


B-2評価のファセット

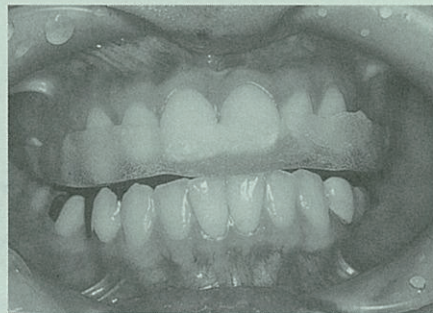


B-3評価のファセット

オクルーザルスプリント作製方法



混和後、餅状にしたファセットレジンを上顎スタディモデル上に圧接し、概形を作製します。



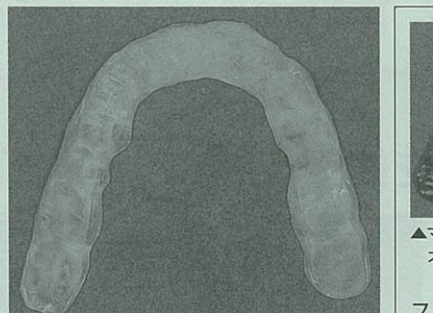
口腔内に試適し、適合や装着感を確認してスプリント内面、側面を調整します。



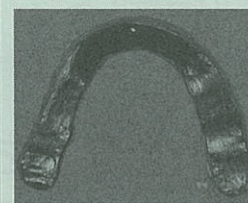
調整したスプリント上にレジンを追加染盛し、レジンが完全に硬化しないうちに、口腔内に挿入し、顎をリラックスさせ咬合調整します。



口腔内で完成したスプリント



完成したスプリントを患者さんに夜間就寝時に使用してもらい、違和感がなくなるまで咬合面を調整します。



▲マーカー*を均一に塗布したオクルーザルスプリント



スプリントの咬合面にマーカー*を均一に塗布することにより、夜間就寝時のブラキシズムで形成されたファセットを容易に確認することができます。

ジーシー ファセットレジン 包装●1函セット:粉末100g1本、液100g(104mL)1本、液瓶ノズル1個、粉末計量器1個、液計量器1個、混和器1個、プラスチックパチュラ1本

*[別売]
ジーシー ファセットレジンマーカー 包装●13g(10.5mL)1本

一般医療機器 ジーシー ファセットレジン 23B2X00038000035 / ジーシー ファセットレジンマーカー 23B2X00038000036

※掲載の情報は2019年12月現在のものです。
※製品の仕様および外観は、改良のため予告なく変更することがありますので、ご了承ください。
※色調は印刷のため、現品と若干異なることがあります。

ご使用に際しては、必ず製品の添付文書をお読みください。

発売元 株式会社 ジーシー / 製造販売元 株式会社 ジーシーデンタルプロダクツ
東京都文京区本郷3丁目2番14号 愛知県春日井市鳥居松町2丁目285番地

DIC (デンタルインフォメーションセンター)

お客様窓口 ☎ 0120-416480

受付時間9:00a.m.~5:00p.m. (土曜日、日曜日、祝日を除く)

http://www.gcdental.co.jp

支店

●東京(03)3813-5751 ●大阪(06)4790-7333

営業所

●北海道(011)729-2130 ●名古屋(052)757-5722

●東北(022)207-3370 ●九州(092)441-1286