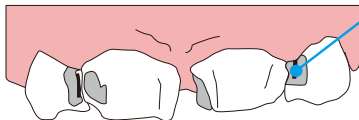


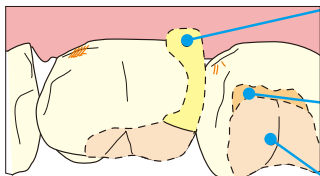
フジフィルLC

適応症例

唾液の多い乳歯
の充填



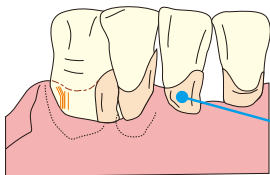
光が届きにくい
深部の充填



裏層

窩底の整理

暫間充填



実質欠損を伴う
歯頸部の充填



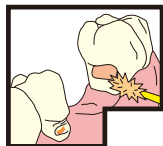
株式会社 リーシー

135475
050852SK

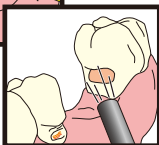
フルー CV A4 A3.5 A3 A2 A1



1



10秒
放置

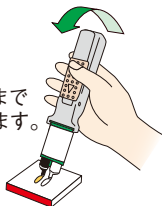


セルフコンディショナーの塗布
窩洞形成後、セルフコンディショナー
を塗布し、**10秒間放置後弱圧で、
5秒程度エアブロー**を行います。
ご注意：水洗は不要です。

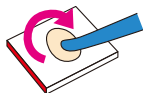
5秒エアー

2

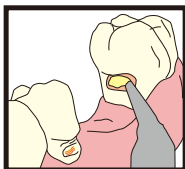
押したままで
すり切ります。



セメントペーストの採取・練和
セメントペーストを練和紙に採取し、
**しっかり10秒間
練和**します。



3

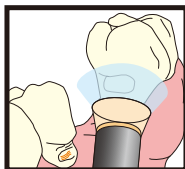


充填

CRシリンジチップなどを用いて、窩底部
から充填します。

★臨床のヒント

充填時に付形を行わず、多めに充填し、
速やかに光照射を行います。



光硬化

速やかに十分な光照射の後、付形・研磨
はffバーなどで行います。フジバーニッシュ
は必要に応じて使用します。