

# フジフィル LC

光重合型充填用レジン強化ガラスアイオノマー

# フジフィル LC フロー

光重合型充填用レジン強化フロアブルガラスアイオノマー

GC



Since 1921  
100 years of Quality in Dental

充填用アイオノマーの  
**ペースト化と選べる流動性**で  
より使いやすく

フジフィル LC

充填操作性を一段と向上させた  
レギュラータイプ

フジフィル LC フロー

適度な流れの  
フロアブルタイプ



# カリエスリスクの高い症例や乳歯・幼若永久歯の修復、知覚過敏の処置などに有効です。

## 症例や好みで選べる2種類の流動性

練和後のペーストは、従来の粉液タイプの充填操作性を一段と向上させたレギュラータイプの「フジフィルLC」と、さらに適度な流動性を持たせたフロアブルタイプの「フジフィルLCフロー」の2種をご用意。症例や好みに応じて選択できます。

フジフィル LC	製品名	フジフィル LCフロー
通常(レギュラータイプ)	ペーストの性状	流動性が高い(フロアブルタイプ)
<ul style="list-style-type: none"> <li>●実質欠損を伴う歯頸部の充填</li> <li>● 暫間充填</li> <li>● (劣)級窩洞の充填</li> <li>● 大きなベース材</li> </ul>	<b>主な用途</b> <ul style="list-style-type: none"> <li>● 知覚過敏症</li> <li>● 直接覆髄材を介したベース材</li> <li>● 浅いV級窩洞の充填</li> <li>● 根面う蝕予防</li> </ul>	

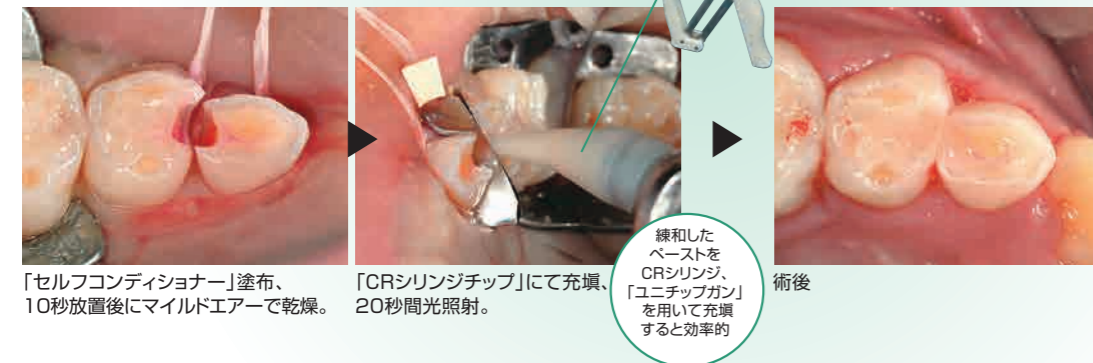


練和開始60秒後に120gの荷重をかけ、その広がり进行比较。(0.5mLのペーストで実施)

## フジフィル LC

「フジフィルLC」は採取や練和性のみならず、「フジII LC」などの粉液タイプのアイオノマーよりもさらに充填時の操作感を向上させました。

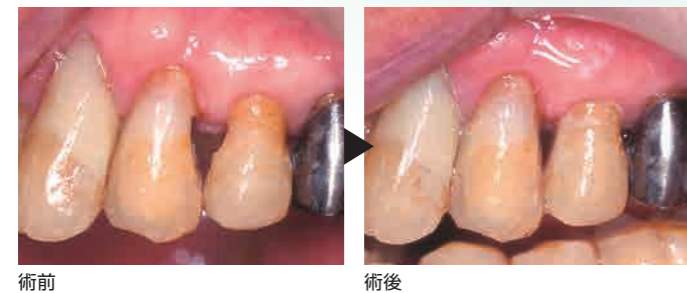
### ■ 乳歯隣接面の修復



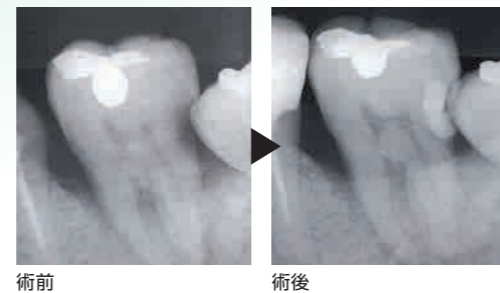
充填操作性を一段と向上させたレギュラータイプ



### ■ V級窩洞の修復



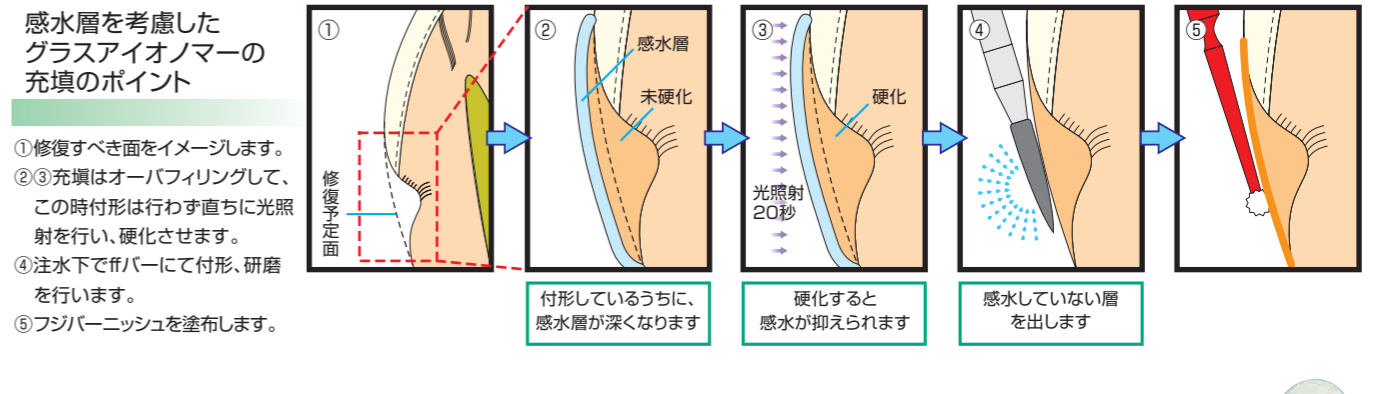
### ■ 光が届きにくい部位の修復



### ■ 歯頸部の修復 3 1



# 知覚過敏の処置などに有効です。



## フジフィル LC フロー

適度な流れのフロアブルタイプ

フロアブルタイプの「フジフィルLCフロー」の練和ペーストは、充填時には流れない性質を持ちながら、塗布面に沿ってインストルメントを動かすことにより流動性を発揮しますので、快適な充填作業が行えます。

### 知覚過敏の症例にも威力を発揮!

「フジフィルLCフロー」はコンディショナー処理なしでもしっかりと接着しますので、触れるだけで痛みを伴う知覚過敏の症例でも、歯面に薄く一層塗布するだけで驚くほどの改善が図れます。



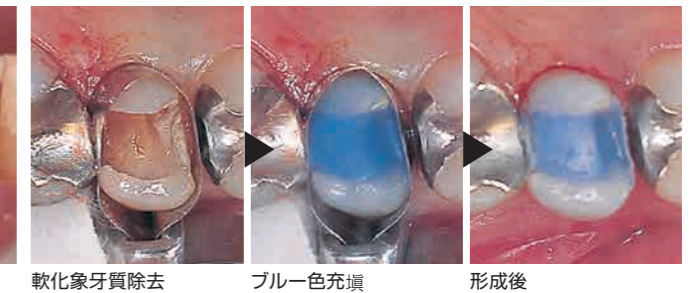
### ■ 歯頸部の修復



### ■ 根面露出部の修復



### ■ ベース材としての利用



# ペーストタイプならではのメリット

## より使いやすく、いつでも最大限の特性を発揮!

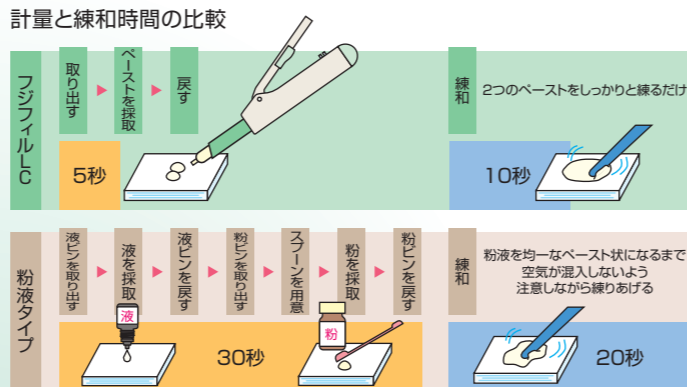
練りにくい、わずかな粉液比の違いでも異なってしまう充填操作性…。セメントのペースト化により充填用ガラスアイオノマーセメントの使いにくさを一気に解消! 誰が採取しても常に最適な比率が得られますので、物性面でも「フジフィルLC」の持つ特性を最大限に発揮させることができます。



粉末の飛散など練りはじめに気を遣うことなく、10秒間しっかりと練和することで最適なセメント泥が得られます。

## 時間も大幅に短縮!

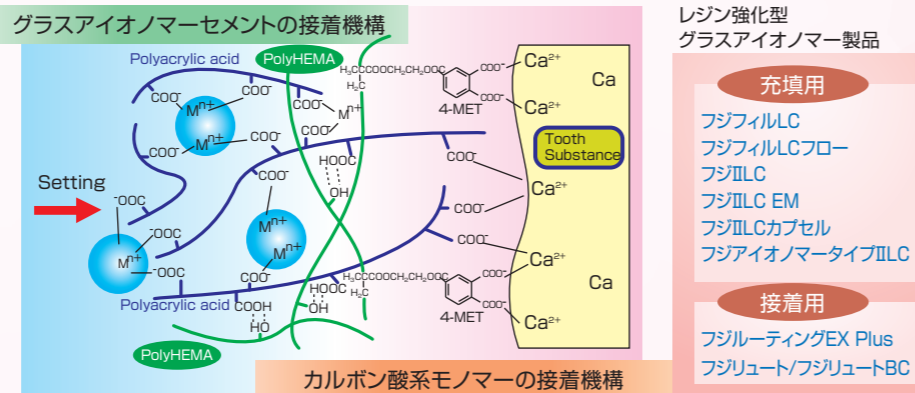
パウダースプーンによる計量作業をはじめ、意外と面倒で時間がかかる粉液タイプの準備。ペーストタイプなら採取から練和まで15秒と粉液タイプの1/3以下で完了します。



# RMGICの接着技術をさらに進化させた「セルフコンディショナー」

## 接着性モノマー4-MET配合で接着安定性を強化!

ガラスアイオノマーセメント自らが持つ歯質接着機構に接着性モノマー4-MET配合によるレジン成分接着機構を融合させたコンディショナーです。RMGIC(レジン強化ガラスアイオノマーセメント)が歯質と接着するために求められる「スメア層の溶解」、「マイルドな脱灰」、「歯面のコンディショニング」の操作をこの1本に凝縮し、長期に渡る歯質接着安定性を得ることができます。



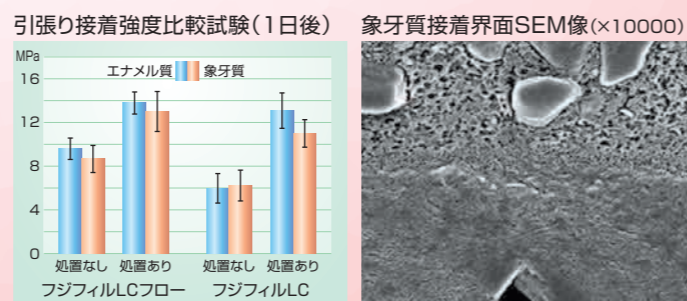
## 水洗、光照射不要で操作ステップも簡略化!

「セルフコンディショナー」を塗布し、10秒後にマイルドエアード乾燥させるだけで完了。チェアタイムを短縮するだけでなく、唾液の付着などによる接着阻害のリスクも大幅に軽減できます。



## 安定した強固な接着力!

ガラスアイオノマーセメントの安定した歯質接着性に加え、強固な接着性で高い実績を誇る4-METを新たに配合することにより、さらに安定性の高い接着力を実現しています。



# グラスアイオノマーならではのメリット

## 長期的なフッ素徐放

一般的にグラスアイオノマーは、フッ素の長期的な徐放および取り込み(リチャージ)が行なわれています。

## ボンディング操作のしにくい部位や症例にも有効

入口が狭く中が広い窩や臼歯部隣接面、小児の修復など、ボンディング操作のしにくい部位や症例にも有効です。

## GICの二次カリエス抑制効果が全世界に向けて提唱されています。

**FDI STATEMENT (18th September 2003)**  
~ Fluoride in Restorative Materials ~

Adopted by the FDI General Assembly: 18<sup>th</sup> September 2003

**Rationale**

- The most common reason for the replacement of restorations is secondary caries
- Ionic fluoride has an anti-carious activity, can alter the dynamics of the caries process, can modify the dental hard tissues and has an anti-microbial effect
- The effect of fluoride-releasing restorative materials on the incidence of secondary caries should therefore be further investigated.

**Evidence**

- Research has been carried out into the release of fluoride from glass-ionomer and resin-modified glass-ionomer cements, resin composites, polyacid-modified resin composites ('compomers'), fissure sealants and amalgam
- There is substantially more laboratory-based research than clinical research
- Comparisons between studies are hindered by the lack of common study designs
- There is equivocal clinical evidence that there is less secondary caries associated with glass-ionomer cements than with other restorative materials
- There is negligible clinical evidence that other fluoride-releasing materials are associated with the inhibition of secondary caries

**Future Research**

- There is a need for long-term randomised controlled trials on the effect of fluoride-releasing materials on secondary caries
- There is a need for research to establish the dynamics of fluoride release from such materials

**Clinical Significance**

- When selecting a restorative material, all properties, including fluoride release, should be considered
- The success of a restoration depends not only on the choice of material, but also on the skill of the dentist and appropriate preventive measures, including dietary counselling, oral hygiene and exposure to fluoride

Main authors: Burke F M, Ray N J, McConnell R J  
Submitted by: FDI Science Commission

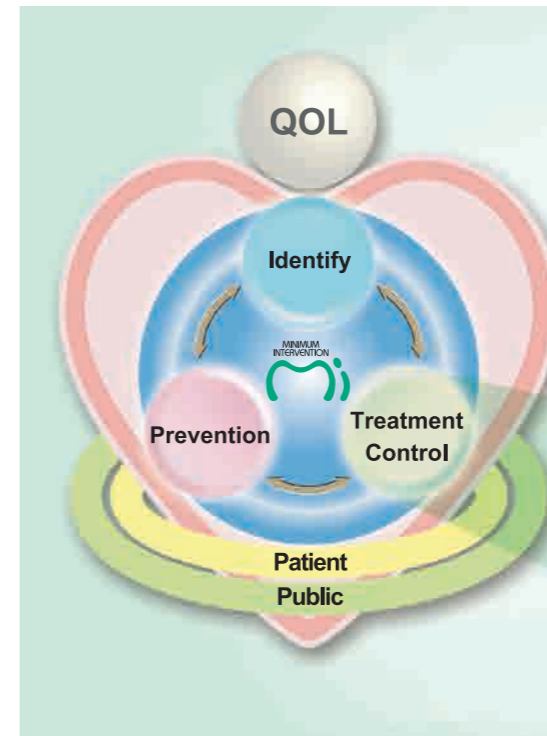
W:Exec. Office/Statements/Approved by GAI/Fluoride in Restorative Materials - SC 2003.doc  
Version dated: 18<sup>th</sup> September 2003

There is equivocal clinical evidence that there is less secondary caries associated with glass-ionomer cements than with other restorative materials.

(訳) グラスアイオノマーセメントは他の修復材料と比較し、二次カリエスの発生が少ないという臨床データが得られている。

FDI(国際歯科連盟) 2000年にはMIを提唱し全世界に広まるなど、FDI STATEMENTは世界が目にする声明文です。WHO(世界保健機関)とも密接に連携している連合体でもあります。

# MIコンセプト設計



## MIを考慮したフジフィルLCによる修復

フジフィルLC/フジフィルLCフローは、ジーシーの提唱するMI(Minimum Intervention ミニマム インターベンション「最小の侵襲」)コンセプト製品です。ガラスアイオノマーセメントならではの特性によって、カリエスリスクの高い患者さんやカリエスリスクの高い部位、乳歯、幼若永久歯に対する修復に効果的です。

フジフィルLC  
フジフィルLCフロー  
による修復



光重合型充填用レジン強化ガラスアイオノマー

## フジフィル LC

色調●5色=A1、A2、A3、A3.5、ブルー



包装●1函:カートリッジ8g(3.9mL)1本、練和紙(No.22)1冊

歯科充填用ガラスポリアルケノエート系レジンセメント  
ジーシー フジフィルLC  
管理医療機器 21600BZZ00330000



光重合型充填用レジン強化フロアブルガラスアイオノマー

## フジフィル LC フロー

色調●5色=A1、A2、A3、A3.5、ブルー



包装●1函:カートリッジ8g(4.8mL)1本、練和紙(No.22)1冊

歯科充填用ガラスポリアルケノエート系レジンセメント  
ジーシー フジフィルLCフロー  
管理医療機器 21600BZZ00328000



レジン強化ガラスアイオノマー用コンディショナー

## セルフコンディショナー

包装●1函:3g(3.2mL)1本

歯面処理材 ジーシー セルフコンディショナー  
管理医療機器 21600BZZ00329000

※フジフィルLC、フジフィルLCフロー、フジII LC、フジIII LC EM、  
フジIII LCカプセル、フジアイオノマータイプII LC、フジライニング  
グボンドLC等のレジン強化ガラスアイオノマーにご使用いただけます。

### 関連製品



#### CDシステム専用ディスペンサー CDディスペンサーⅢ

包装●1函:1個

歯科用充填・修復材補助器具  
ジーシー CDディスペンサーⅢ  
一般医療機器  
09B2X00010G00063  
製造販売元 株式会社 シオダ  
栃木県那須烏山市東原53番地



#### 防湿材

包装●1函:10g(10.4mL)1本

歯科接着・充填材料用表面硬化保護材  
ジーシー フジバーニッシュ  
管理医療機器  
219AABZX00172000

※掲載情報とジーシー研究所の参考データは2026年4月現在のものです。  
※製品の仕様および外観は改良のため予告なく変更することがありますので、ご了承ください。  
※色調は印刷のため現品と若干異なることがあります。  
※会社名、製品名称等は各社の商標または登録商標です。

ご使用に際しては、必ず製品の電子添文をお読みください。

発売元 **株式会社 ジーシー** / 製造販売元 **株式会社 ジーシー**  
東京都文京区本郷3丁目2番14号 東京都板橋区蓮沼町76番1号

カスタマーサービスセンター  
お客様窓口 ☎0120-416480  
受付時間9:00a.m.~5:00p.m.(土曜日、日曜日、祝日を除く)  
<https://www.gc.dental/japan/>

支店  
●東京 (03)3813-5751 ●大阪 (06)4790-7333  
営業所  
●北海道 (011)729-2130 ●名古屋 (052)757-5722  
●東北 (022)785-8040 ●九州 (092)441-1286

iPhoneも Androidも  
App Store  
Google Play  
どちらもコチラのQRでOK!

ジーシー  
公式アプリ

