

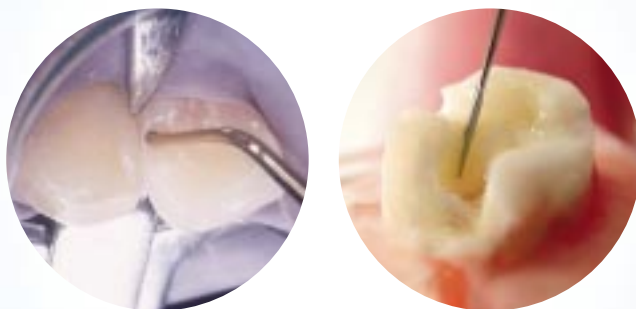
ジーシー フジライニング



光重合型裏層用ガラスアイオノマーセメント



窩底も窩壁のライニングも思うまま!



ライニングとしての使いやすさを徹底的に追及



便利なCDシステム採用

ペーストタイプの全く新しい ライニング材です。



ジーシー フジライニング



色調 1色 = デンチン(B3)
 包装・価格 1函: カートリッジ 7.0g
 (4.7mL) 1本、練和紙(No.22) 1冊 =
 ¥7,000

別売
 CDディスペンサー

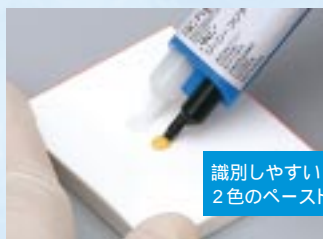


包装・価格 1函: 1個 = ¥5,000
 医療用具許可番号 09BZ0011号

「フジライニング」は、ジーシーがアイオンセメントのペースト化に成功した技術を応用したライニング用の光重合型ガラスイオンセメントです。CDディスペンサーとの組合せによって計量は正確で簡単。練和もペースト同士ですからスムーズです。もちろん、練和したペーストはライニング材としての使いやすさを徹底的に追求。窩壁に馴染みやすく、コントロールしやすいフローを付与してありますので、窩底部へのピンポイント充填や、窩壁部のアンダーカットなどへの立ち上げなども容易に行えます。

グラスイオンセメントのペースト化 簡単採取、容易な練和

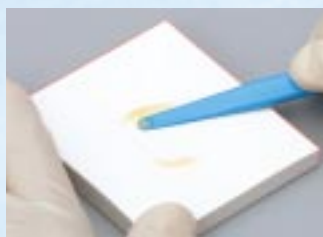
正確で簡単な採取



識別しやすい
 2色のペースト

誰が採取しても常に最適な比率が得られますので、フジライニングの特性を最大限に発揮させることができます。

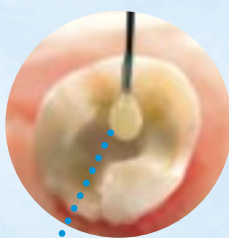
ペーストだから練和は容易



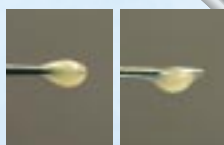
粉末の飛散など練り始めに気を使うことなく10秒間しっかりと練和することで最適な練和ペーストが得られます。

ライニング材としての使いやすさを徹底的に追求 「流す」、「止める」のコントロールが自由自在!

垂れずに運べる容易な操作性



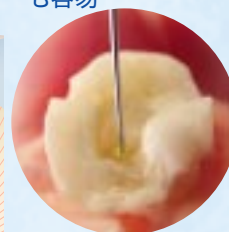
練和後はタレることなくライニング部位へ持ち運べます。



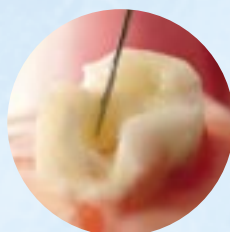
他社製品

窩壁の窩底部を整えるためのピンポイント充填は流し込む感覚で容易に行えます。

ピンポイント充填も容易

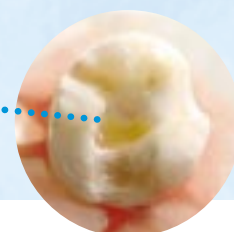


窩壁への立ち上げもスムーズ



「流す」、「止める」のコントロールによって「塗り上げる」感覚で窩壁部のアンダーカット等への充填が容易に行えます。

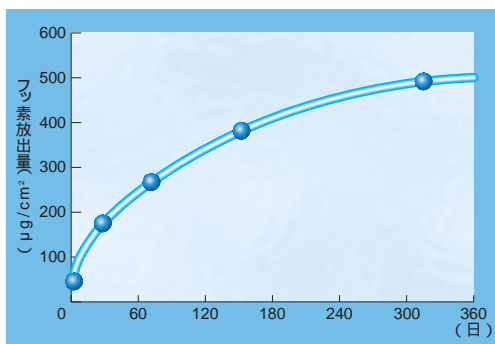
ライニング終了



20秒間*の光照射でライニング作業が終了します。

*臼歯部等の深い窩洞で照射口とライニング材の距離が離れる場合は、30秒の光照射を行ってください。

長期にわたるフッ素徐放性



理工学的性質

	フジライニング	フジライニングLC (粉液タイプ)	他社製品 (粉液タイプ)
操作余裕時間[23]	2分15秒	2分00秒	3分00秒
光照射時間	20秒	30秒	30秒
重合深度[mm]	2.6	3.3	2.0
圧縮強さ[MPa] 24時間後	19.4(7)	10.6(3)	7.3(6)
引張り接着強さ [MPa] 牛歯象牙質	6.2(2.1)	4.0(1.8)	1.8(0.4)
	5.9(2.2)	4.9(2.7)	0.5(0.7)
対コンポジットレジン接着強さ [MPa] 24時間後	1.3(4)	9(2)	9(2)
崩壊率[%]	蒸留水	0.07	0.11
	0.001M乳酸	0.45	0.37
X線不透過性	あり	あり	あり

() 内の数字は標準偏差

医療用具承認番号 21400BZZ00290000号

写真は印刷の都合上、実際の色とは異なって見えることがあります。

掲載の病院医院価格および参考データは、2002年10月現在のものです(価格には消費税は含まれておりません)。

ご使用に際しては、必ず製品添付の添付文書をお読みください。

株式会社 ジーシー

DIC(デンタルインフォメーションセンター)
 東京都文京区本郷3-2-14 〒113-0033

フリーダイヤル ☎0120-416480

受付時間9:00a.m.~5:00p.m.(土曜日、日曜日、祭日を除く)

アフターサービスについては、最寄りの営業所へお願いします。

営業所

- 名古屋 052-703-3231
- 北海道 011-729-2130
- 大阪 06-4790-7333
- 東北 022-283-1751
- 広島 082-255-1771
- 東京 03-3813-5751
- 九州 092-441-1286

GC homepage URL
<http://www.gcdental.co.jp/>