

ジーセム

セルフアドヒーシブルレーティングセメント

GC



Since 1921
100 years of Quality in Dental

前処理ナシで高い接着力! 接着性ルーティングセメント

G-CEM

G-BOND+GLASS IONOMER CEMENT



長い歴史の中で高い信頼と評価をいただいていた、ジーシーのガラスアイオノマーセメント。

そこに、1液性ボンディング材「G-ボンド」で実績のある接着性モノマーを配合。

ガラスアイオノマーセメントの持つ優れた特性はそのままに、耐久性や接着力を大幅に強化しました。

G-BOND

光重合型1液性ボンディング材
G-ボンド

- ・接着性モノマー(4-MET、リン酸エステルモノマー)による安定した高い接着力

双方の良さを融合

G-CEM

GLASS IONOMER CEMENT

ガラスアイオノマーセメント

- ・歯質接着性
- ・フッ素徐放性
- ・高い生体親和性



セルフアドヒーシブルレーティングセメント

ジーシー ジーセム

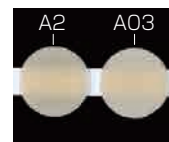
色調●2色=A2、A03

包装●

1-1セット1函: 粉末12g1本、液6g(5.5mL)1本、パウダースプーン1個、
練和紙(No.23)1冊、スタンド1個

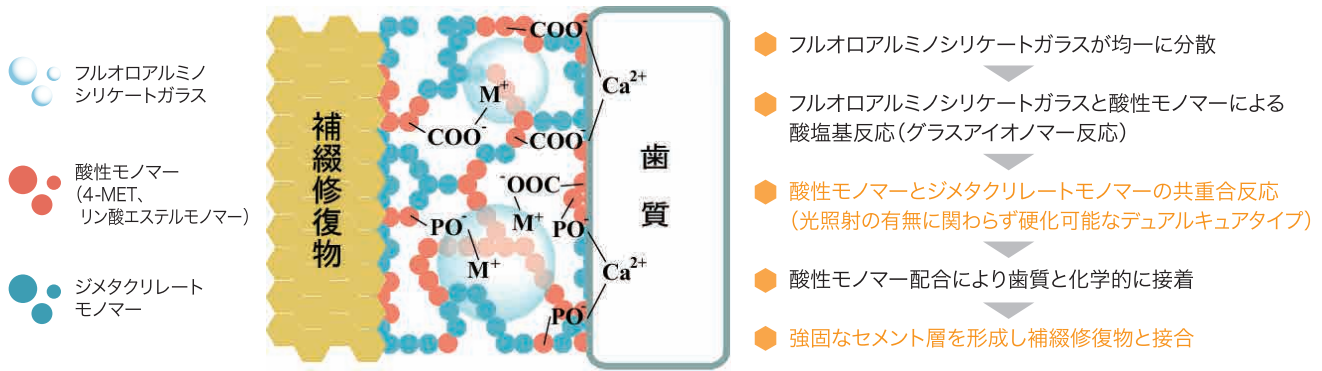
粉末1函: 12g1本

液1函: 6g(5.5mL)1本



歯科接着用レジンセメント ジーシー ジーセム
管理医療機器 218AKBZX00097000

ジーセム独自の反応メカニズム



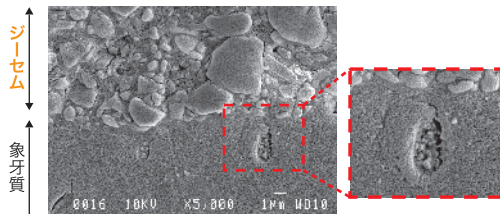
高い強度がもたらす安定した接着力

接着性モノマー4-METとリン酸エステルモノマーを配合することにより、安定した高い接着力を発揮します。圧縮強さにすぐれた強固なセメント層を形成し、接着耐久性も期待できます。

操作時間 (23°C)	1分40秒
硬化時間 (37°C)	3分
被膜厚さ	16μm
圧縮強さ	206MPa
対エナメル	22.3MPa
対象牙質	14.0MPa
接着強さ ※1	対金属 ※2 51.4MPa
	対セラミック ※2 59.8MPa
	対硬質レジン 33.7MPa

ジーシー研究所データ
 ※1 セン断接着強度試験 接着面積φ3.0mm (24時間後測定)
 ※2 サンドブラスト処理

象牙質とジーセムの接着界面SEM画像(x5000)



ジーセムと象牙質の接着面の拡大画像。象牙細管内にもジーセムの成分が浸透しています。

透明性の比較



ジーセム 従来品

従来品に比べて透明性が高いため、歯冠色修復物とも馴染み、マージン部も気になりません。

前処理不要で幅広い症例に対応

メタル製のインレーやクラウン、ブリッジ、コアはもちろんのこと、ハイブリッドタイプの硬質レジンやセラミックスによる審美的な補綴修復物にも前処理不要で幅広くご使用いただけます。



余剰セメント除去のタイミングを、光照射でコントロール可能!

セット後、補綴修復物内面のセメントはシャープに硬化しますが、余剰セメントは緩やかな硬化傾向を示します。2~3秒の光照射を行えば、余剰セメントはゴム状に変化しますので、セットから余剰セメントの除去までが一連の作業で行なえます。デュアルキュアタイプのため、光照射が難しい場合は数分*で従来どおりのゴム状となり、余剰セメントが除去できます。(※セット後1分30秒~2分の間に除去)

支台歯形成後	補綴修復物のセット	光照射	余剰セメント除去	除去完了
	すべてのマージン部からセメントが流れるようにします。	各方向から2~3秒間光照射を行います。	探針等で余剰セメントの除去を行います。 ※硬化途中のセメント泥が口腔粘膜に付着すると白変する場合がありますが経時的に消失します。	余剰セメント除去後、4分間保持。

※掲載情報とジーシー研究所の参考データは2024年1月現在のものです。
 ※製品の仕様および外観は改良のため予告なく変更することがありますので、ご了承ください。
 ※色調は印刷のため現品と若干異なることがあります。

ご使用に際しては、必ず製品の電子添文をお読みください。

発売元 **株式会社 ジーシー** / 製造販売元 **株式会社 ジーシー**
 東京都文京区本郷3丁目2番14号 東京都板橋区蓮沼町76番1号

カスタマーサービスセンター
 お客様窓口 ☎0120-416480
 受付時間9:00a.m.~5:00p.m. (土曜日、日曜日、祝日を除く)
<https://www.gc.dental/japan/>

支店
 ●東京 (03)3813-5751 ●大阪 (06)4790-7333
 営業所
 ●北海道 (011)729-2130 ●名古屋 (052)757-5722
 ●東北 (022)207-3370 ●九州 (092)441-1286

iPhoneもAndroidも



ジーシー
公式アプリ



どちらもコチラのQRでOK!
 推奨OSバージョンはiOS:14.0以上、Android:10.0以上です。