

# ジーシー-R 7200D NEO

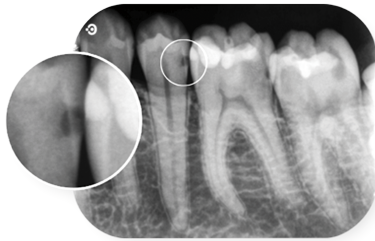
デンタル専用IPスキャナー

スマートな操作性とコンパクト性を実現



## シンプルワンステップ

スキャン操作は、スマートプレートを差し込むだけのシンプルワンステップです。



様々なモードでスキャンできます。ほとんどのケースは高速モード(8 lp/mm:1画像/約8秒)で十分な画質が得られます。

※画像処理ソフト「Aadva Station」への転送には約5秒かかります。

高速モード  
8 lp/mm (約8秒)



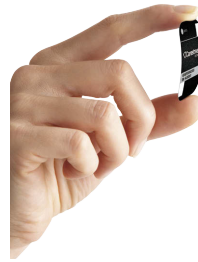
高解像度モード  
14 lp/mm (約16秒)



超高解像度モード  
17 lp/mm (約36秒)



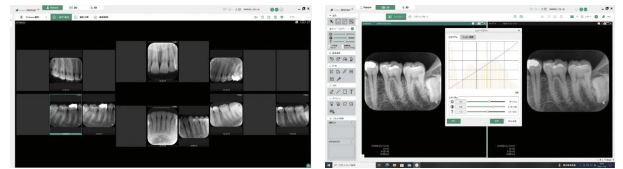
## フィルムと変わらない使いやすさ



スマートプレートは、デンタル用フィルムとほぼ同サイズ。薄く、柔軟性にすぐれているため、患者さんへの負担を軽減させます。さらに高画質の画像を手軽に取得できます。

## 正確な画像診断をサポートする「Aadva Station」

Aadva Stationは、X線の撮影、画像取得・参照、管理を行う歯科用画像管理システムです。画像管理と撮影の設定はソフトウェア上の分かりやすくビジュアル化されたワークフロー画面から直接的に操作できます。



### 「Scan & Goデバイス」

スキャンする前にICチップ内蔵のスマートプレートに転送先情報を記録すれば、スキャン後自動的に画像を該当するPCに送信、表示できます。

#### オプション●

Scan & Go デバイス一式：デバイス本体 1台、USBケーブル 1本

### デンタル専用 IP スキャナー

## ジーシーR 7200D NEO

#### 包装●

スキャナー本体 1台、電源ケーブル 1本、ACアダプター 1個、USBケーブル(3m、黒色) 1本、ジーシーR 7200D ドライバー DVD 1枚、スマートプレートv2(サイズ2) 8枚、衛生保護カバー(サイズ2) 200枚、スクリーンクリーナー(250mL) 1本、プレート保管ケース 1個

※スマートプレートv2 サイズ0、サイズ1は別売です。

#### 別売●

スマートプレートv2 (サイズ0) 4枚、(サイズ1) 4枚、(サイズ2) 4枚  
ジーシーR 7200D 衛生保護カバー (サイズ0) 200枚、(サイズ1) 200枚、(サイズ2) 200枚  
スクリーンクリーナー(250mL) 1本



### ジーシーR 7200D NEO/スマートプレートv2仕様

外形寸法	130mm(幅)×300mm(奥行)×270mm(高さ)
重量	約3.5kg
電源	AC100-240V、50/60Hz、0.4~0.8A
スキャン解像度 (スキャンタイム:1画像あたり)	高速モード:8 lp/mm (約8秒) 高解像度モード:14 lp/mm (約16秒) 超高解像度モード:17 lp/mm (約36秒) ウルトラ高解像度モード:19 lp/mm (約60秒)
画像消去	自動消去機能
接続方法	USB/Ethernet
スマートプレートv2 サイズ	0 (22×35mm) 1 (24×40mm) 2 (31×41mm)

コンピュータドラジオグラフィ ジーシーR 7200D 管理医療機器 特定保守管理医療機器 設置管理医療機器 227AGBZX00054A02 (販売名 ジーシーR 7200D)

光輝尽性蛍光板 イメージングプレート 一般医療機器 13B2X00114000015

※ジーシーR 7200Dに付属の「ジーシーR 7200D イメージングプレート」は「ジーシーR 7200D NEO」ではご使用できません。

※ジーシーR 7600Dに付属のイメージングプレート「スマートプレート」は「ジーシーR 7200D NEO」でもご使用できます。

※以下の画像処理用ソフトウェアがインストールされたPCが必要です。汎用画像診断装置ワークステーション ジーシー Aadva Station 管理医療機器 特定保守管理医療機器 304AKBZX00070000 製造販売元 株式会社ジーシー

※掲載情報は2024年1月現在のものです。

※写真は印刷の都合上、実際の色とは異なって見えることがあります。

※掲載のX線写真はイメージの一例です。X線写真は印刷によるディテールの低下にご了承ください。

※カタログ中のソフトウェア画面写真は、ハミ込み合成のため実際とは若干異なります。

※製品の仕様および外観は、改良のためお断りなく変更することがありますので、ご了承ください。

掲載の製品写真は一部仕様が異なります。

※その他、本パンフレットに記載されている会社名・製品名等は各社の登録商標または商標です。

ご使用に際しては、必ず製品の電子添文をお読みください。

発売元 株式会社ジーシー / 製造販売元 トロフィー・ラジオロジー・ジャパン株式会社

東京都文京区本郷3丁目2番14号

東京都中央区日本橋蛸船町1-39-5 水天宮北辰ビル8F

カスタマーサービスセンター

お客様窓口 ☎0120-416480

受付時間9:00a.m.~5:00p.m.(土曜日、日曜日、祝日を除く)

<https://www.gc.dental/japan/>

支店

●東京(03)3813-5751 ●大阪(06)4790-7333

営業所

●北海道(011)729-2130 ●名古屋(052)757-5722

●東北(022)207-3370 ●九州(092)441-1286

iPhoneもAndroidも



ジーシー  
公式アプリ

どちらもコチラのQRでOK!

推奨OSバージョンはiOS:14.0以上、Android:10.0以上です。

