

ジーシー グレースフィル シリーズ

■ パテ ● バルクフロー ● ゼロフロー ● ローフロー ● フロー

ナノハイブリッド充填用コンポジットレジン

GC



Since 1921
100 years of Quality in Dental

選べる、だから選ばれる。
レジン修復は、グレースフィル。

インストゥルメント
で付形！パテ



一括充填！
バルクフロー ●

タレずにとどまる！
ゼロフロー ●

オールマイティに使える！
ローフロー ○

ここに流し込みたい！フロー ○

Gracefil

自分スタイル CR



選べる理由

異なる5種類のコンポジットレジンと豊富な色調、2種類の容量※1をご用意。
グレースフィルシリーズは、あらゆる用途にお応えします。

※1 ゼロフロー、ローフロー、フローの3種類のインジェクタブルレジンは、従来の1mLシリンジに加え、2mLシリンジが新たにラインナップ。

症例や好みに合わせて選べる5種類のコンポジットレジン

インジェクタブルレジン + ペーストレジン

インジェクタブルタイプ
グレースフィル ゼロフロー
盛り上げた形態をしっかり維持

迷った時にはコレ!
インジェクタブルタイプ
グレースフィル ローフロー
適度な流動性があり
オールマイティに使える

インジェクタブルタイプ
グレースフィル フロー
優れた流動性で凹凸を滑らかに

しっかり付形
付形

ペーストタイプ
グレースフィル パテ
インストゥルメントで思い通りに付形

一括充填
インジェクタブルタイプ
グレースフィル バルクフロー
実用硬化深度が高く
窩底から咬合面まで一括充填可能

実用
硬化深度
4mm



天然歯の色調を再現する豊富なカラーバリエーション

		A1	A2	A3	A3.5	A4	A5※	B1	B2	B3	C2	C3	U※	A01※	A02※	A03※	E1※	E3※	BW※	WO※	D	U
フロー	1mL	●	●	●	●	●	●						●		●	●						
	2mL	●	●	●	●	●	●						●		●	●						
ローフロー	1mL	●	●	●	●	●	●	●	●	●	●	●	●	●	●	●	●	●	●	●	●	●
	2mL	●	●	●	●	●	●	●	●	●	●	●	●	●	●	●	●	●	●	●	●	●
ゼロフロー	1mL	●	●	●	●	●	●	●	●	●	●	●	●	●	●	●	●	●	●	●	●	●
	2mL	●	●	●	●	●	●	●	●	●	●	●	●	●	●	●	●	●	●	●	●	●
バルクフロー	2mL																				●	●
パテ	2mL	■	■	■	■	■	■	■	■	■	■	■	■	■	■	■	■	■	■	■	■	■

※A5：高齢者の歯頸部・歯根部など彩度の高い症例に
※E1, E3：前歯切縁、臼歯咬合面の審美修復に

※U：浅い窩洞において、歯質の色を反映し、A、B、C系統に幅広くマッチ
※A01, A02, A03：唇側から舌側へ抜ける症例や変色部位の色調調整に

※BW：ホワイトニングを行った歯の色調に対応
※WO：BWのオベーク色

選ばれる理由

FSCテクノロジー※2により、さらに高い物性と面滑沢性を実現。
グレースフィルシリーズは、あらゆる症例に対応します。

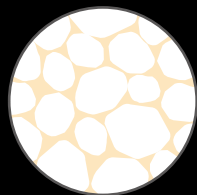
※2 シランカップリング材をフィラー全面にコーティングすることにより、ナノフィラーを高密度に充填させたジーシー独自の新規表面処理技術。

ジーシー独自の技術革新

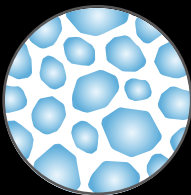


強度が向上し、美しいツヤの長期にわたる維持が可能に！

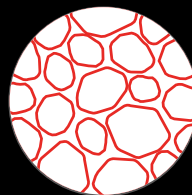
マトリックスレジンが進化し重合特性が高まり破壊靱性が向上！



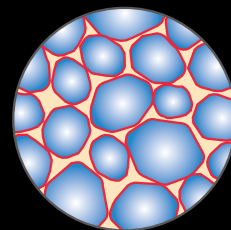
ベースレジンモノマーの改良



多角形ナノフィラーを均一に分散



シランカップリング技術の進化

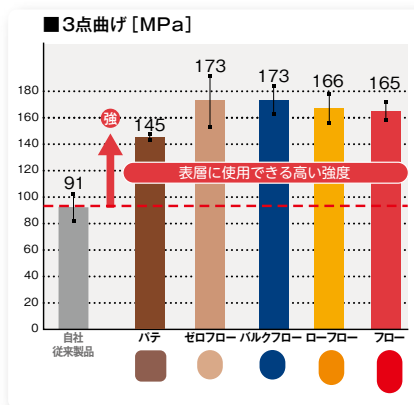


(技術革新のイメージ)

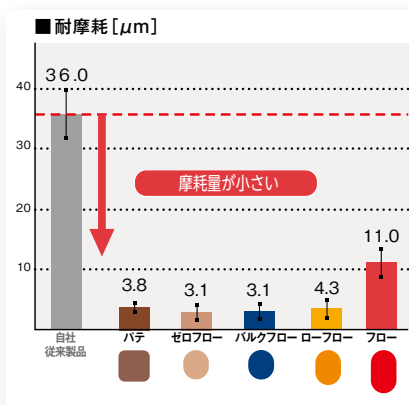
FSCテクノロジー

さらに向上した強度&耐摩耗性

「FSCテクノロジー」により、表層修復にも使用できる高い強度と優れた耐摩耗性を実現しました。また、マトリックスレジンの進化により重合特性が高まり優れた破壊靱性を生む「粘り」も有しています。



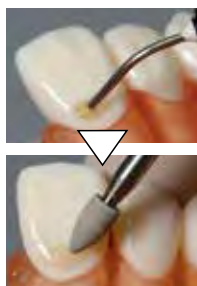
ジーシー研究所測定データ



ジーシー研究所測定データ

簡単にツヤが出せ、滑沢なレジン面が持続

ナノサイズの多角形フィラーを均一分散することにより、摩耗による表面フィラーの脱落が起こりにくく、また脱落しても表面の凹凸が小さいため、ツヤが維持されます。



ダイヤモンドによる研磨

わずか数秒で簡単にツヤが出るのでケアタイムの短縮につながります。



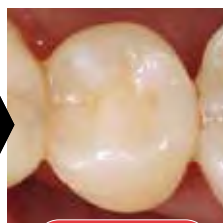
グレースフィルシリーズは、摩耗によりフィラーが脱落しても、ナノサイズであればレジン面の凹凸が極めて小さく光沢が失われにくい。(イメージ図)

低吸水で着色しにくい

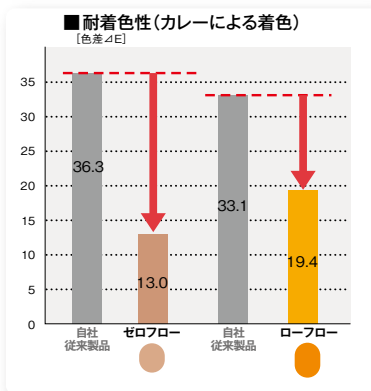
ベースレジンモノマーの改良により、吸水量を大幅に抑制。吸水が少ないため着色しにくく、レジン本来の色を長期的に維持します。



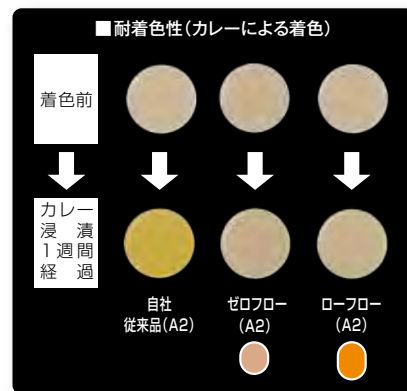
ゼロフロー(A2)充填



長期的にツヤを維持

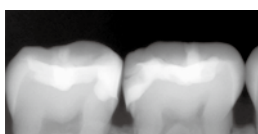


ジーシー研究所測定データ



X線画像で見分けやすい

バリウムガラスフィラーを配合することにより、高いX線造影性を実現しています。





選べる、選ばれる

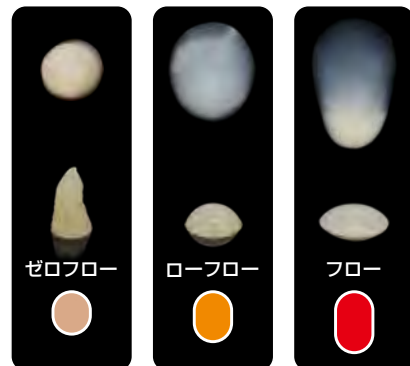
● ゼロフロー ● ローフロー ● フロー

レジン修復にパラダイムシフトを起こす「インジェクタブルレジン」

インジェクタブルレジンは、ペーストレジンの諸物性と填塞修復を進化させ、従来のフロアブルレジンのダイレクトアプリケーションの操作性を継承した新しいジャンルのレジン修復材です。

適応する窩洞修復方法	I級窩洞	II級窩洞	III級窩洞	IV級窩洞	V級窩洞	ライニング
● ゼロフロー	◎*1	◎*1	大: ◎ 小: ○	小: ◎ ◎*2	深: ◎ 小・浅: ○	△
● ローフロー	○	○*3	◎	○*2	深: ○ 小・浅: ◎	○
● フロー	小・浅: ○	—	—	—	小・浅: ◎	◎

◎:最適 ○:適する △:使用できる —:使用する場合は十分に配慮 大・小・深・浅:窩洞(欠損)の大きさ、深さ
*1) レジンコーンテックを使用 *2) 舌(口蓋)側のエナメル質のスキムに使用 *3) きわめて小さい窩洞



● キレが良い

マトリクスレジンにより、キレが良く糸引きが生じにくい。そのためストレスなくレジン修復が行えます。



糸引きが生じにくい

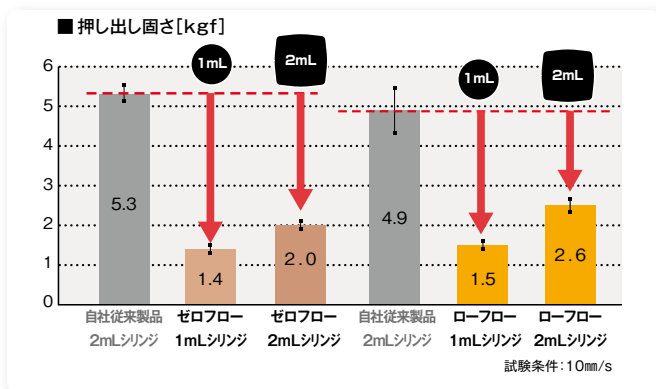


● コストパフォーマンスが良く、使いやすい「2mLシリンジ」が仲間入り

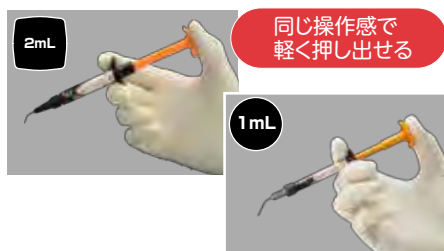
ゼロフロー、ローフロー、フローにコストパフォーマンスが良い2mLシリンジが仲間入り。医院のスタイルに合わせて容量を選べます。2mLシリンジと1mLシリンジの操作感は、ほとんど同じ。手に優しくフィットするプランジャー形状により最後まで軽く押し出せます。
注) 使用するフィリングチップは1mLシリンジ、2mLシリンジ各専用になります。



フィリングチップは、嵌合方法が異なるため互換性はありません。各専用になります。



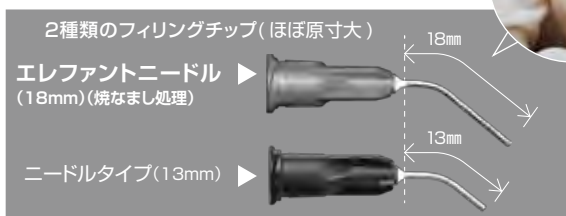
ジーシー研究所測定データ



同じ操作感で軽く押し出せる

● 利便性の高い1mLシリンジ専用「エレファントニードル」

1mLシリンジ専用のエレファントニードルは、ノズルの長さが18mmと長く、先端を指で簡単に曲げることができます。より細い1mLシリンジと組み合わせることで、最後臼歯遠心部にも容易にアクセスすることができます。
※ 1mL包装には2種類のフィリングチップが各1個ずつ入っています。



先端を思い通りの形状に

タレずにとどまる！
グレースフィル ゼロフロー

盛り上げた形態をしっかり維持

前歯部の大きな窩洞の単独充填
臼歯咬合面などフロー(ライニング)との併用



Ⅲ級窩洞



術前



形成後



ボンディング処理 (G-プレミオ ボンド塗布、強圧エア-、照射) ゼロフローを充填、照射10秒



術後

Ⅰ級窩洞



術前



形成後

ボンディング処理 (G-プレミオ ボンド塗布、強圧エア-、照射) ゼロフロー-Uを充填、照射10秒



術後



形態を維持しつつ流れるチキソトロピー性

チップの先端で細かい振動を与えると流動性が生じるチキソトロピー性を有しているため、付形しやすい一方、窩底・窩壁にもよくなじみます。



グレースフィル ゼロフローを3回に分けて積み上げた状態。形態保持性に優れるため、積層した境界が明瞭です。



ニードルをハンドインスツルメント代わりに使用し、細かい振動をチップ先端に与えると粘度が下がり、積層した境界部が次第になじみます。



細かい振動を数秒行くと、完全になじみ一体化し、境目はわからなくなる。良好な形態保持性もあり、チキソトロピー性を有しています。

オールマイティに使える！
グレースフィル ローフロー

適度な流動性がありオールマイティに

Ⅲ、Ⅴ級窩洞、臼歯咬合面など



Ⅴ級窩洞



術前



形成後



ボンディング処理 (G-プレミオ ボンド塗布、強圧エア-、照射) ローフロー充填、照射10秒



充填直後 (ローフローが窩洞に馴染み、自然な形態に)



術後

Ⅲ級窩洞



術前



形成後



ボンディング処理 (G-プレミオ ボンド塗布、強圧エア-、照射) ローフローをストリップスを用い充填、照射10秒 (フィリングチップニードルは曲げて口蓋側にもアクセスしやすいエレファントニードルを使用)



1mL シリンジ専用エレファントニードル



術後

ここに流し込みたい！
グレースフィル フロー

優れた流動性で凹凸を滑らかに

小さな浅い窩洞への単独充填
臼歯窩洞部のライニング
(パテ、ゼロフローとの併用) など



Ⅱ級窩洞



術前



形成後



ボンディング処理後 フロー(AO2)でライニング (窩底部が着色していたため、オベーク色を使用) 照射10秒



パテを充填し、インスツルメントで形態付与 照射10秒



術後

窩底部にフロー

表層にパテ

選ばれる

● バルクフロー ◻ パテ

一括充填！ グレースフィル バルクフロー

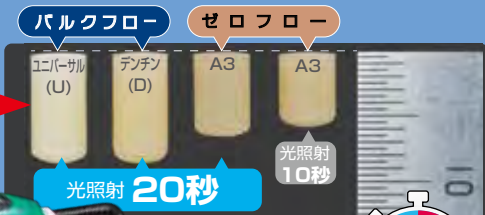
光硬化深度が高く一括充填に最適

実用硬化深度4mm(光照射20秒)
ライニングから咬合面の付形までを一括充填

バルクフィルならではの光硬化深度

グレースフィル バルクフローの光硬化深度は、グレースフィルシリーズ中で最も高い4mm(光照射20秒)。ライナーから咬合面の付形までバルクフローだけで一括充填できます。

■実用硬化深度の比較※3



バルクフローは
実用硬化深度※3
4mm

※3 実用硬化深度は硬化させた試験片の長さを2で除した値を指します。

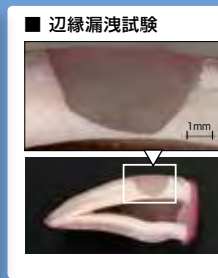
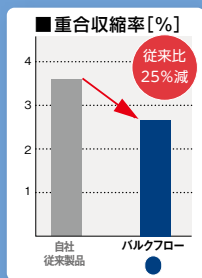
JIS T 6514:2015
歯科修復用コンポジット
レジン準拠

試験片はステンレス製の型に設けた孔にレジンを入れ、光重合し硬化させた円柱体。

光照射
20秒

重合収縮が小さく辺縁漏洩が少ない

重合収縮が小さく、窩洞適合性が高いため、辺縁漏洩がありません。そのため深く大きな窩洞にもバルクフローで一括充填できます。



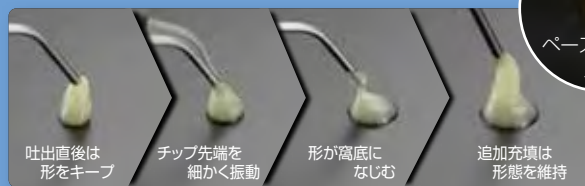
大きな窩洞充填でも
辺縁漏洩がありません

バルク修復を想定した大きい窩洞を付与した牛歯にボンディング処理、バルクフローを充填した試験体に対し、サーマルサイクルした後、染色液に浸漬し、その断面を観察した。

ジーシー研究所測定データ

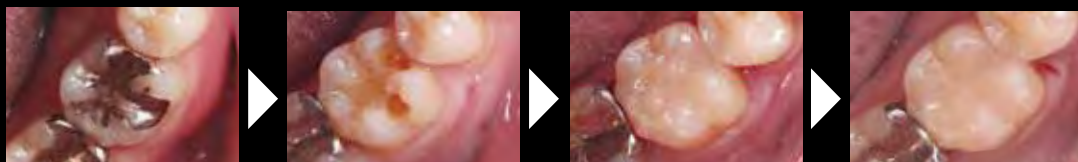
形態を維持しつつ流れるチキントロピー性

一括充填に適したチキントロピー性を有しており、チップの先端で細かい振動を与えると、流動性が生じるため、付形しやすい一方、窩底・窩壁にもよくなじみます。



ペーストキレも
良好

Ⅱ級窩洞



バルクフロー(U)充填、光照射20秒

光照射
20秒

インストゥルメントで付形！ グレースフィル パテ

ペーストレジンならではの思い通りの付形性

臼歯咬合面から前歯部の深い窩底まで、
インストゥルメントで思い通りに付形

適応する窩洞
修復方法

◻ パテ

	I級窩洞	II級窩洞	III級窩洞	IV級窩洞	V級窩洞	ライニング
◻ パテ	◎	◎	大: ◎ 小: ○	◎	深: ◎ 小・浅: △	—

◎:最適 ○:適する △:使用できる —:使用する場合は十分に配慮 大・小・深・浅:窩洞(欠損)の大きさ、深さ

臨床の幅を広げるレジンコーンテクニク

レジンコーンテクニクは、高い強度と形態保持性を併せ持つグレースフィル ゼロフローとローフローならではのレジン修復テクニクです。自然な歯の形態を短時間で再現できます。

● ゼロフロー
● ローフロー



① ローフローを歯肉側窩洞部に注入
窩底を一層ライニングするところまで注入。



② ゼロフローで隣接面(フェンス)を調整
隣接歯の辺縁隆線と高さ合わせる。探針で辺縁隆線の丸みを出す(咬合面側鼓形空隙)。



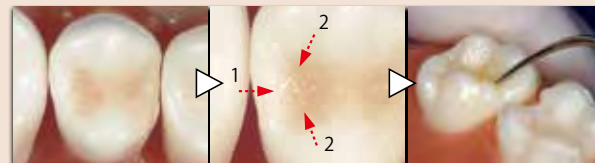
③ マトリックスを外す
バイタインリング⇒ウェッジを外したところでマトリックスを開き、歯頸部光照射(頬舌2方向より)。マトリックスを近遠心、頬舌に動かし、レジンから剥がす。慎重に除去(とれにくい時は、プライヤーなどで除去)。



④ ゼロフローで咬頭隆線を築盛する
最初に築盛する咬頭隆線は控えめに(凸カーブを出すため)。窩洞幅径が狭い場合は、咬頭隆線を咬頭頂から窩洞中央部(内側)に「流し下ろす」ようにして築盛する。窩洞幅径が広い場合は、逆に窩洞中央部から咬頭頂(外側)に向かって「流し上げる」ように築盛するとよい。



⑤ ローフロー〜ゼロフローを小窩の底部くらいまで注入
シートは濃いもの(A4, CV, オパーク系)。小窩の底部が少し暗く黄色がかり、自然観が醸し出される。



⑥ ゼロフローで小窩を調整する
咬頭隆線以外の部分も窩縁より「流し下ろす」ようにしてつくる。辺縁隆線側、咬頭隆線側の3方向から「流し下ろす」。交点が自然に小窩になるように、丁寧に調整する。必要に応じて、探針などで付形する。



⑦ 必要に応じて咬頭隆線を凸カーブに形成
追加築盛により、丸みを出す。探針で少しずつ追加するもよい。小窩が埋まらないよう注意。



⑧ 咬合調整、形態修正、仕上げ・研磨
カーバイドバーなどで通法にしたがって咬合調整、形態修正。必要に応じて、ホワイトポイント。プレシャイン、ダイヤモンドで研磨。



関連製品

多目的光重合型1液性ボンディング材

ジーシー G- プレミオ ボンド



包装●セット1 函:G-プレミオ ボンド(5mL)1本、ディスポーザブルアプリーケーターII 50本、ディスポディッシュ 20枚
2本包装 1 函:G-プレミオ ボンド(5mL)2本
単品包装 1 函:G-プレミオ ボンド(5mL)1本
ユニドースセット 1 函:G-プレミオ ボンド(0.1mL)50本、ディスポーザブルアプリーケーターII 50本

別売 ディスポディッシュ1 函:ディスポディッシュ 50枚
ジーシー ディスポーザブルアプリーケーターII
1 函:ディスポーザブルアプリーケーターII 50本

歯科用象牙質接着材 ジーシー G-プレミオ ボンド
管理医療機器 226AABZX00098000



コンポジットレジン中仕上げ研磨用ラバーポイント [CA用]

ジーシー プレシャイン

形態●3種=104, 113S, 128

包装●

104 1 函:6本入

113S 1 函:6本入

128 1 函:6本入

歯科用ゴム製研磨材 一般医療機器
ジーシー プレシャイン 28B3X10005000010
製造販売元 株式会社 マンツール中央



ハイブリッドレジン用切削・研磨キット

マイジンガーラスターキット HRツイスト
チェアサイド用(7本入)

注文コード 89397

包装●1 函=

マイジンガーダイヤモンドDM805F(FG)014, DM862F(FG)010, DM830F(FG)021/マイジンガーポリッシャーFP9762M(RA/CA)040, FP9769M(RA/CA)100, FP9762F(RA/CA)040, FP9769F(RA/CA)100



コンポジットレジン仕上げ研磨用ダイヤモンドポリッシャー [CA用]

ジーシー ダイヤシャイン

形態●3種=104, 113S, 128

包装●

104 1 函:3本入

113S 1 函:3本入

128 1 函:4本入

歯科用ゴム製研磨材 一般医療機器
ジーシー ダイヤシャイン 11B3X00053000007
製造販売元 大和化成工業株式会社

マイジンガー
単品包装

マイジンガー 単品包装	ファイン			仕上げ		ツヤ出し	
	DM805F	DM862F	DM830F	FP9762M	FP9769M	FP9762F	FP9769F
	マイジンガーダイヤモンドバー			マイジンガーポリッシャー			
用途	切削(ファイン)			仕上げ	ツヤ出し		
形態番号	DM805F	DM862F	DM830F	FP9762M	FP9769M	FP9762F	FP9769F
シャンク種類	FG			RA/CA	RA/CA		
ISOサイズ	014	010	021	040	100	040	100
最大許容回転数/分	300,000			210,000		20,000	
包装	1パック=5本			1パック=2本			
希望医院価格	¥3,150			¥4,150	¥3,990	¥4,150	¥3,990
注文コード	81992	81993	81994	82195	82197	82196	82198

歯科用ゴム製研磨材 マイジンガーラスターキット 一般医療機器 13B1X00155000279
製造販売元 株式会社ジーシー

1mLシリンジ包装



ゼロフロー

1mL

ナノハイブリッド充填用コンポジットレジン
ジーシー グレースフィル ゼロフロー

色調●18色=A1, A2, A3, A3.5, A4, A5, B1, B2, B3, C2, C3, U(ユニバーサル), A01, A02, A03, E1, E3, BW(ブリーチングホワイト)
包装●1包: 1.7g(1mL)入シリンジ1本, フィリングチップニードルタイプ1個, フィリングチップエレファントニードル1個, フィリングチップ用キャップ1個
●ダブルパック(A2, A3のみ): 各色 1.7g(1mL)入シリンジ2本, フィリングチップニードルタイプ2個, フィリングチップエレファントニードル2個, フィリングチップ用キャップ2個

歯科充填用コンポジットレジン ジーシー グレースフィル ゼロフロー
管理医療機器 229AABZX00014000



ローフロー

1mL

ナノハイブリッド充填用コンポジットレジン
ジーシー グレースフィル ローフロー

色調●19色=A1, A2, A3, A3.5, A4, A5, B1, B2, B3, C2, C3, U(ユニバーサル), A01, A02, A03, E1, E3, BW(ブリーチングホワイト), W0(ホワイトオパール)
包装●1包: 1.7g(1mL)入シリンジ1本, フィリングチップニードルタイプ1個, フィリングチップエレファントニードル1個, フィリングチップ用キャップ1個
●ダブルパック(A2, A3のみ): 各色 1.7g(1mL)入シリンジ2本, フィリングチップニードルタイプ2個, フィリングチップエレファントニードル2個, フィリングチップ用キャップ2個

歯科充填用コンポジットレジン ジーシー グレースフィル ローフロー
管理医療機器 229AABZX00013000



フロー

1mL

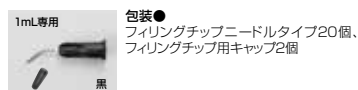
ナノハイブリッドフロアブルコンポジットレジン
ジーシー グレースフィル フロー

色調●9色=A1, A2, A3, A3.5, A4, A5, U(ユニバーサル), A02, A03
包装●1包: 1.8g(1mL)入シリンジ1本, フィリングチップニードルタイプ1個, フィリングチップエレファントニードル1個, フィリングチップ用キャップ1個
●ダブルパック(A2, A3のみ): 各色 1.8g(1mL)入シリンジ2本, フィリングチップニードルタイプ2個, フィリングチップエレファントニードル2個, フィリングチップ用キャップ2個

歯科充填用コンポジットレジン ジーシー グレースフィル フロー
管理医療機器 229AABZX00051000

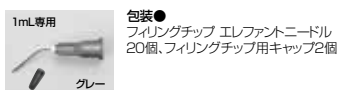
1mLシリンジ専用フィリングチップ単品包装

フィリングチップ ニードルタイプ



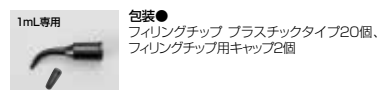
包装●
フィリングチップニードルタイプ20個,
フィリングチップ用キャップ2個

フィリングチップ エレファントニードル



包装●
フィリングチップ エレファントニードル
20個, フィリングチップ用キャップ2個

フィリングチップ プラスチックタイプ



包装●
フィリングチップ プラスチックタイプ20個,
フィリングチップ用キャップ2個

2mLシリンジ包装



ゼロフロー

2mL

ナノハイブリッド充填用コンポジットレジン
ジーシー グレースフィル ゼロフロー

色調●9色=A1, A2, A3, A3.5, A4, A5, U(ユニバーサル), A02, A03
包装●1包: 3.4g(2mL)入シリンジ1本, フィリングチップⅢプラスチック2個, フィリングチップニードル1個, フィリングチップ用キャップ1個

歯科充填用コンポジットレジン ジーシー グレースフィル ゼロフロー
管理医療機器 229AABZX00014000



ローフロー

2mL

ナノハイブリッド充填用コンポジットレジン
ジーシー グレースフィル ローフロー

色調●9色=A1, A2, A3, A3.5, A4, A5, U(ユニバーサル), A02, A03
包装●1包: 3.4g(2mL)入シリンジ1本, フィリングチップⅢプラスチック2個, フィリングチップニードル1個, フィリングチップ用キャップ1個

歯科充填用コンポジットレジン ジーシー グレースフィル ローフロー
管理医療機器 229AABZX00013000



フロー

2mL

ナノハイブリッドフロアブルコンポジットレジン
ジーシー グレースフィル フロー

色調●9色=A1, A2, A3, A3.5, A4, A5, U(ユニバーサル), A02, A03
包装●1包: 3.6g(2mL)入シリンジ1本, フィリングチップⅢプラスチック2個, フィリングチップニードル1個, フィリングチップ用キャップ1個

歯科充填用コンポジットレジン ジーシー グレースフィル フロー
管理医療機器 229AABZX00051000

2mLシリンジ専用フィリングチップ単品包装



バルクフロー

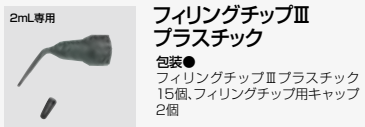
2mL

ナノハイブリッド一括充填用コンポジットレジン
ジーシー グレースフィル バルクフロー

色調●2色=ユニバーサル(U), デンチン(D)
包装●1包: 3.4g(2mL)入シリンジ1本, フィリングチップⅢニードル1個, フィリングチップⅢプラスチック2個, フィリングチップ用キャップ1個
歯科充填用コンポジットレジン ジーシー グレースフィル バルクフロー
管理医療機器 230AKBZX00066000



フィリングチップⅢ
ニードル
包装●
フィリングチップⅢニードル15個, フィ
リングチップ用キャップ2個



フィリングチップⅢ
プラスチック
包装●
フィリングチップⅢプラスチック
15個, フィリングチップ用キャップ
2個



パテ

2mL

ナノハイブリッド充填用コンポジットレジン
ジーシー グレースフィル パテ

色調●15色=A1, A2, A3, A3.5, A4, A5, B2, B3, C2, C3, A01, A02, A03, E1, BW(ブリーチングホワイト)
包装●1包: 3.8g(2mL)入シリンジ1本
歯科充填用コンポジットレジン ジーシー グレースフィル パテ
管理医療機器 225AABZX00176000

※掲載情報とジーシー研究所の参考データは2023年3月現在のものです。
※製品の仕様および外観は改良のため予告なく変更することがありますので、ご了承ください。
※色調は印刷のため現品と若干異なることがあります。

ご使用に際しては、必ず製品の添付文書をお読みください。

発売元 株式会社 ジーシー / 製造販売元 株式会社 ジーシーデンタルプロダクツ

東京都文京区本郷3丁目2番14号

愛知県春日井市鳥居崎町2丁目285番地

カスタマーサービスセンター
お客様窓口 ☎0120-416480
受付時間9:00a.m.~5:00p.m.(土曜日、日曜日、祝日を除く)
<https://www.gc.dental/japan/>

支店
●東京(03)3813-5751 ●大阪(06)4790-7333
営業所
●北海道(011)729-2130 ●名古屋(052)757-5722
●東北(022)207-3370 ●九州(092)441-1286

iPhoneもAndroidも



ジーシー
公式アプリ

どちらもコチラのQRでOK!

推奨OSバージョンはiOS:14.0以上, Android:10.0以上です。

