

ガターパーチャ ソフトポイント

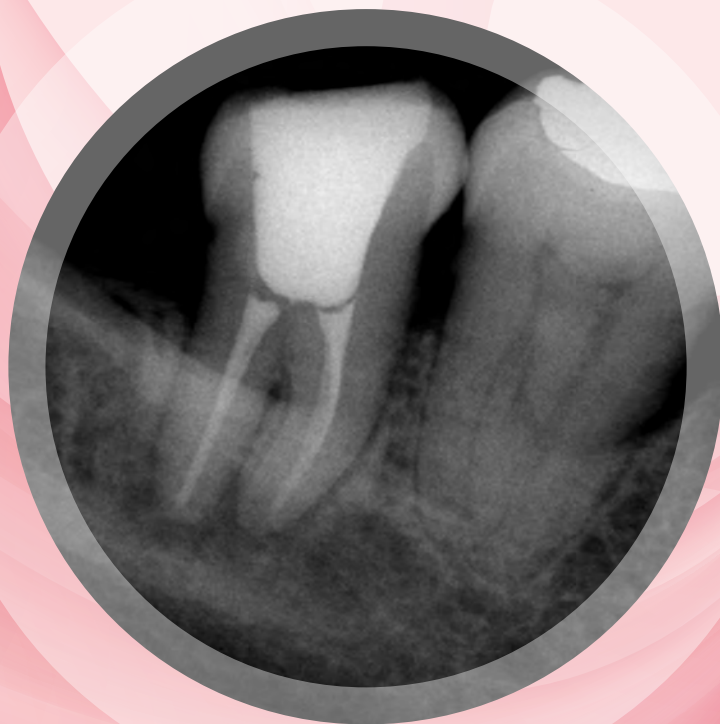
歯科用根管充填用メインポイント

GC



Since 1921
100 years of Quality in Dental

より根尖部の適合が良く、
より緊密な根管封鎖を可能にした
ガターパーチャソフトポイント



Traditional but Innovative

根尖部における適切な
フィット感により、
適合の良い確実なシールを
可能にしました。

彎曲根管にもしなやかに挿入でき、
体温で変形しやすいため、
根管をより多くの
ガターパーチャポイントで
満たすことができます。



「側方加圧根管充填法（ラテラル根充）」に 最適なしなやかさ！

ガターパーチャソフトポイントは、常温ではコシがあるため、彎曲の強い根管にも挿入しやすく、また根管では体温付近で加圧に対して変形しやすくなる性状のため、根尖部の適合が良く、より緊密な根管封鎖が可能な、新しいタイプのガターパーチャポイントです。

特長
1

加圧に対する変形性に優れ、より緊密な根管封鎖が可能

根管充填においては、根管におけるシーラーの比率を減少させ、ガターパーチャの比率を高めることが、長期の封鎖性の向上に有効であるといわれています。

ガターパーチャソフトポイントは、ガターパーチャの比率を高めるために重要な加圧に対する変形性に優れた製品です。

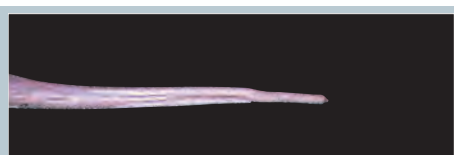
伸びが良く、アクセサリーポイントと一体化しやすい

● ガターパーチャソフトポイントは側方加圧によって変形しやすく、アクセサリーポイントと一体化しやすい性状です。

1 側面からの観察



ガターパーチャソフトポイント



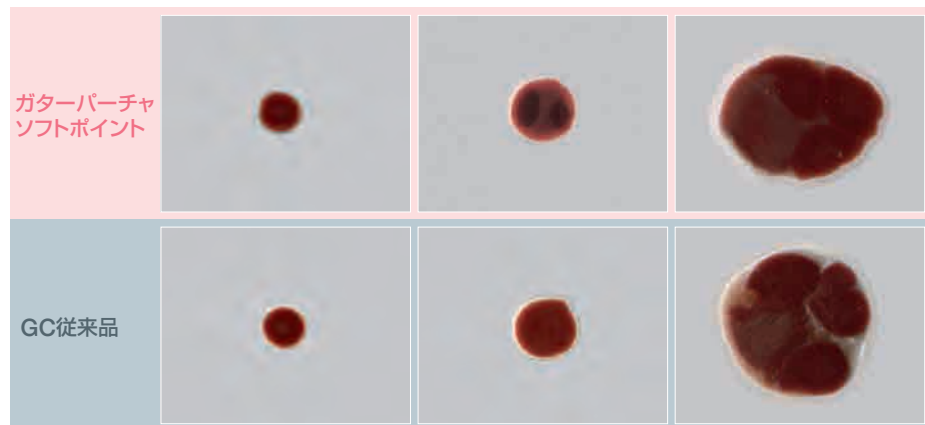
GC従来品

従来品に比べて、ガターパーチャソフトポイントの方がアクセサリーポイントを包み込むようにより一体化していることが観察されます。

試験方法

タックエンドファイルを用いて、根管口上部1/3は6%、2/3は4%、根尖から1/3付近までは2%に拡大した同一根管模型にて、37℃、加圧1500gで根管充填操作を行う。（ガターパーチャポイント#40、アクセサリーポイント特4本使用）

2 断面からの観察



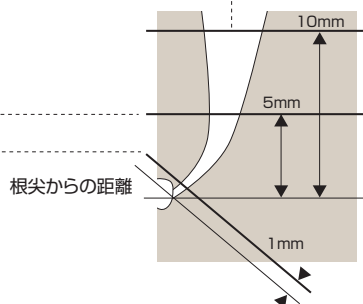
ガターパーチャソフトポイント

GC従来品

1mm

5mm

10mm



従来品に比べて、ガターパーチャソフトポイントの方が、根管横断面の面積中のガターパーチャの占める割合が大きいたことが観察されます。ガターパーチャソフトポイントはスプレーターによって大きく変形して、アクセサリーポイントを包埋し、より緊密な封鎖が期待できます。

試験方法

- ① 拡大を完了した模型を乾燥した37℃の恒温槽に3分間保管
- ② レンツォを用いてチャンネルSNを根管に充填
- ③ 37℃の恒温槽に1分間保管
- ④ #40+アクセサリーポイント特2本+中3本を1500gの加重にて、ラテラル根充を行う
- ⑤ ヒートカッターにて切断
- ⑥ ブラガーにて根管口を整える
- ⑦ ダイヤモンドカッターにて左図のように模型を切断
- ⑧ マイクロスコープにて断面を確認(175倍)

● 体温付近でガターパーチャソフトポイントは伸びが良く、彎曲根管にも適しています。

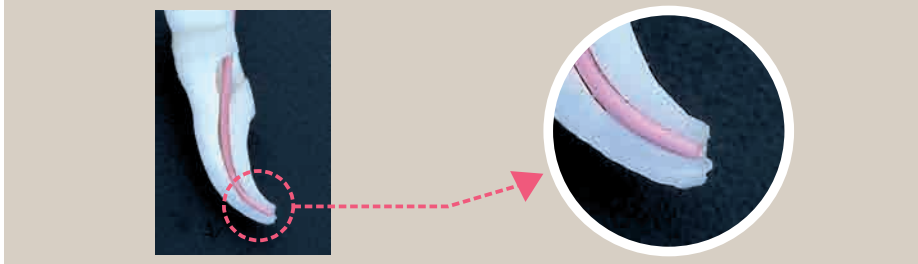


ガターパーチャソフトポイントは常温ではコシがありますが、37℃の雰囲気下で両端を把持して引き伸ばすと、大きな伸びが観察されます。

また、加圧に対して変形しやすいばかりでなく、戻ったり、ちぎれたりしにくい特性をもっているため、彎曲根管などのスプレーターを挿入しにくい症例でも、より根尖に近い部位まで到達し、良好な適合状態が期待できます。

根尖へのフィット感が良く、抵抗感がより得やすい

● 根尖部にて適切にフィットし、タグバック感が得られ、適合の良い確実なシールが期待できます。

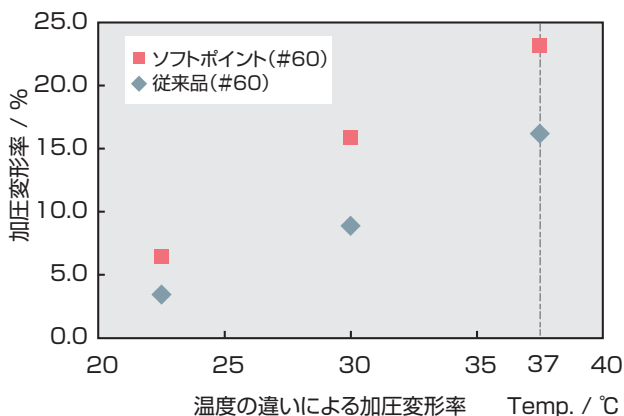


特長
2

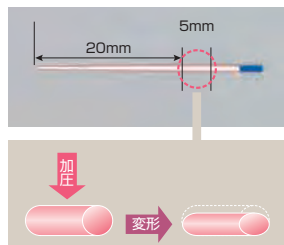
常温ではコシがあり、体温付近では変形しやすい

常温ではコシがあるためスムーズに根尖まで到達し、彎曲根管への挿入も容易です。

体温付近では変形しやすいためより軽い力で充分な側方加圧が行え、根管壁への密着が良く、根管の緊密な封鎖が可能です。



ガターパーチャソフトポイントは、23℃での加圧変形率は従来品とほぼ同等でコシがあるため、彎曲根管にも挿入しやすく、37℃では従来品に比べて約7%も加圧変形率が高く、根管内で加圧することで変形し、アクセサリーポイントを包み込むように根管内をガターパーチャで満たすことが期待できます。



試験方法

- ① ガターパーチャソフトポイントのテーパのない部分を5mmカットし、厚さを測定。
- ② 各温度に調節された恒温水槽にて2000gの荷重を10分間加える(加圧方向は側方加圧の変形を想定し、ガターパーチャソフトポイントに対して側方方向)。
- ③ 23℃の水中に10分間浸漬した後、厚さを測定し元の厚さに対する加圧変形率を求めた。

シーラーとの馴染みが良好

ガターパーチャソフトポイントはシーラーとの馴染みも良好です。

試験方法

板状に成型したガターに直径3mmの穴の空いたアルミシールを貼り付け、その上に内径4mmのガラス管を設置しガラス管内にユージノールを含有するシーラーを充填した。24時間37℃湿度100%雰囲気下でシーラーを硬化させ、剪断応力をかけた後の接着面を観察し評価を行った。



ソフトポイントとシーラーの馴染みが良好であることが観察されます。

明瞭な高いX線造影性

ガターパーチャソフトポイントは従来品と同等の高いX線造影性があります。

アルミニウムに対するX線不透過率

A GC従来品	596%
B ガターパーチャソフトポイント	603%

試験方法

JIS T6515 歯科用根管充填ポイントのX線不透過試験に準じて実施した。



1mm厚円盤に成型したガターパーチャソフトポイントのX線造影性

溶解剤による優れた除去性

溶解剤に対する馴染みが良く、根管内からの除去が容易です。



歯科用根管充填用メインポイント

ガターパーチャソフトポイント

形態●

テーパー=3種(.02、.04、.06)
 .02:太さ(10種)=#30、#35、#40、#45、
 #50、#55、#60、#70、#80、#90
 .04(NEX用)、.06(NEX用):太さ(5種)=
 #25、#30、#35、#40、#45
 長さ=1種(28mm全形態共通)

包装●

.02:1函組合せ包装=120本(#30~#55各20本)
 .04(NEX用)、.06(NEX用):1函組合せ包装=60本(#25~#45各12本)
 単品:.02:1函=120本(#30~#80各形態別)、1函=60本(#90)
 .04(NEX用)、.06(NEX用):1函=60本(#25~#45各形態別)

歯科用根管充填ガッターパーチャポイント ジーシー ガッターパーチャソフトポイント
 管理医療機器 221AABZX00076000

●ガッターパーチャソフトポイント/ガッターパーチャポイントのカラーコード(国際規格型)

	テーパー	025 (#25)	030 (#30)	035 (#35)	040 (#40)	045 (#45)	050 (#50)	055 (#55)	080 (#80)	070 (#70)	080 (#80)	090 (#90)	100 (#100)	110 (#110)	120 (#120)	130 (#130)	140 (#140)
ガッターパーチャソフトポイント	.02	●	●	●	●	●	●	●	●	●	●	●					
	.04(NEX用)	●	●	●	●	●											
	.06(NEX用)	●	●	●	●	●											
ガッターパーチャポイント	.02	●	●	●	●	●	●	●	●	●	●	●	●	●	●	●	●

関連製品



歯科用根管充填用アクセサリポイント

ガッターパーチャポイント<カラーコード>

形態●テーパー=1種(.02)
 太さ(16種)=#25、#30、#35、#40、#45、#50、#55、#60、#70、
 #80、#90、#100、#110、#120、#130、#140
 長さ=1種(30mm全形態共通)
包装●1函組合せ包装=120本(#25~#50各20本)
 単品:1函=120本(#25~#80各形態別)
 1函=60本(#90~#140各形態別)

歯科用根管充填ポイント ジーシー ガッターパーチャポイント
 管理医療機器 221AABZX00188000



ガッターパーチャポイント<アクセサリ>

形態●10種=大、中、小、細大、細中、細小、太中、太小、特大、
 太混1函=太中、太小(各50本)
 細混1函=細大、細中、細小(各50本)
 単品:1函=150本(各形態別)

歯科用根管充填ポイント ジーシー ガッターパーチャポイント アクセサリ
 管理医療機器 222AABZX00038000



アメリカンイングリンスツルメント スプレーダー

形態●3種=ED11-21S、ED11T-21S、ED11T-25S
包装●1本

歯科用根管スプレッダ スプレーダー
 一般医療機器 13B1X00155000052



歯科用根管プラグ

NEX G-コンデンサー

形態●各4種類=#35/#70(グリーン)、#40/#80(ブラック)、
 #50/#100(イエロー)、#60/#120(ブルー)
包装●1本

歯科用根管プラグ ジーシー NEX G-コンデンサー
 一般医療機器 09B2X00010G00068



A相NiTi ロータリーファイル

NEX NiTi ファイル

形態●68種
包装●アソートセットA=6本(#35/.08※、#35/.06#35/.04、#30/.04、
 #25/.04、#40/.04各1本入)
 アソートセットB=6本(#25/.08※、#15/.04、#25/.04、#25/.06、#35/.04、
 #40/.04各1本入)
 長さは21mmまたは25mm ※のみ長さ19mm
 単品:1函=5本入(単一形態)
 パリユーパック10=10本入(単一形態)
 (#10/.06、#10/.04、#10/.02、#15/.04、#15/.02、#25/.06、#25/.04、
 #30/.04、#35/.06、#35/.04、#40/.06、#40/.04、#40/.02)
 長さはいずれも21mmまたは25mm

電動式歯科用ファイル ジーシー NEX NiTiファイル
 管理医療機器 225AABZX00077000



形状記憶M相 NiTi ロータリーファイル

NEX NiTi ファイル Ms

形態●12形態22種
包装●アソートセットA=6本(#35/.08※、#35/.06、#35/.04、#30/.04、
 #25/.04、#40/.04 各1本入)
 アソートセットB=6本(#25/.08※、#15/.04、#25/.04、#25/.06、#35/.04、
 #40/.04 各1本入)
 長さは21mmまたは25mm ※のみ長さ19mm
 単品:1函=5本入(単一形態)

電動式歯科用ファイル ジーシー NEX NiTiファイル
 管理医療機器 225AABZX00077000

※掲載情報とジーシー研究所の参考データは2023年5月現在のものです。
 ※製品の仕様および外観は改良のため予告なく変更することがありますので、ご了承ください。
 ※色調は印刷のため現品と若干異なることがあります。

ご使用に際しては、必ず製品の添付文書をお読みください。

発売元 **株式会社 ジーシー** / 製造販売元 **株式会社 ジーシー**
 東京都文京区本郷3丁目2番14号 東京都板橋区蓮沼町7番1号

カスタマーサービスセンター
 お客様窓口 ☎0120-416480
 受付時間9:00a.m.~5:00p.m.(土曜日、日曜日、祝日を除く)
<https://www.gc.dental/japan/>

支店
 ●東京(03)3813-5751 ●大阪(06)4790-7333
 営業所
 ●北海道(011)729-2130 ●名古屋(052)757-5722
 ●東北(022)207-3370 ●九州(092)441-1286

iPhoneもAndroidも

ジーシー 公式アプリ
 どちらもコチラのQRでOK!
 推奨OSバージョンはiOS:14.0以上、Android:10.0以上です。