

インパクトガード

マウスガード材

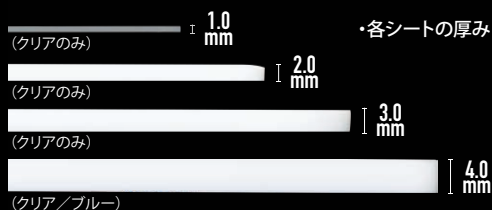


あらゆるスポーツシーンで
衝撃から歯を守る。

日本学校
歯科医会
推薦品

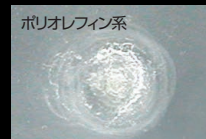
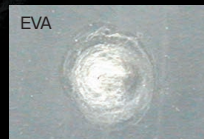
幅広いスポーツシーンで使える 厚みをラインナップ

4.0mmに加え、1.0～3.0mmの厚みを追加。
コンタクトスポーツはもちろん、野球、サッカー、バスケットボールなど
多様なスポーツにお使いいただけます。



優れた装着感と安心の耐衝撃性

装着しやすい柔らかさと、優れた衝撃吸収能を兼ね備えたシート（ポリオレフィン・ポリスチレンブロック共重合体）を開発。耐久性にも優れ、安心してお使いいただけます。



※鉄球落下試験結果：インパクトガードは鉄球を落とした時のシートの歪みが少なく、衝撃吸収能に優れています。



マウスガード材
インパクトガード
種類 ● クリア4種＝4mm/3mm/2mm/1mm
ブルー1種＝4mm
サイズ ● 129mm (縦) X 129mm (横)
包装 ●
単品4mm 1函 (各色5枚入)
単品3mm 1函 (5枚入・クリアのみ)
単品2mm 1函 (5枚入・クリアのみ)
単品1mm 1函 (10枚入・クリアのみ)



真空加熱成形器
プロフォーム
包装 ● 本体一式
電源 ● AC100V 50/60Hz
消費電力 ● 950VA
本体寸法 ● 幅275mm X 奥行240mm X 高さ340mm
重量 ● 6.8Kg
歯科技工用成型器 プロフォーム 一般医療機器
13B1X00155000106

※掲載情報とジーシー研究所の参考データは、2025年6月現在のものです。
※製品の仕様および外観は改良のため予告なく変更することがありますので、ご了承ください。
※色調は印刷のため、現品と若干異なることがあります。

ご使用に際しては、必ず製品の電子添文をお読みください。

発売元 **株式会社 ジーシー** / 製造販売元 **株式会社 ジーシー**
東京都文京区本郷3丁目2番14号 東京都板橋区蓮沼町76番1号

カスタマーサービスセンター
お客様窓口 ☎0120-416480
受付時間9:00a.m.～5:00p.m. (土曜日、日曜日、祝日を除く)
<https://www.gc.dental/japan/>

支店
●東京 (03)3813-5751 ●大阪 (06)4790-7333
営業所
●北海道 (011)729-2130 ●名古屋 (052)757-5722
●東北 (022)785-8040 ●九州 (092)441-1286

iPhoneもAndroidも
App Store からダウンロード
Google Play でダウンロード
どちらもコチラのQRでOK!

ジーシー
公式アプリ

