



インプラントモーター ジーシー インプラントモーター IM-IV

包装 ● 一式：コントロールユニット、ライト付ハンドピース、注水ノズル、ライト付モーター、ハンドピーススタンド、フットコントロール、単4アルカリ乾電池 3本、電源コード、ボトル支柱、イリゲーションチューブ 3本、チューブホルダー 7個、二分岐チューブ、キャリブレーションバー、ジーシー タービンスプレー、スプレーノズルE、プロテクションプラグ、Oリング (モーター用・プロテクションプラグ用) 各2個、クリーンワイヤ、センタ注水ノズル

電動式骨手術器械 ジーシー インプラントモーター IM-IV
管理医療機器 303ALBZX00014A02

仕様 ●

コントロールユニット (AHC機能付)
電源電圧 AC100-240V
電源周波数 50/60Hz
消費電力 最大240VA
注水ポンプ 最大出力量 75mL/min
プログラム数 8プログラム
寸法 245mm(幅)×235mm(奥行)×90mm(高さ)
重量 2.1kg

ライト付モーター (IM-IV SGL80M)

トルク 5~80N・cm
回転速度 200~40,000min ⁻¹
照度 32,000LUX 以上
寸法 φ23.5×82.6mm(モーターコード除く)
コード長 2m
重量 0.2kg(モーターコード含む)

フットコントロール

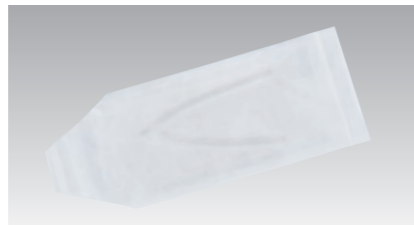
電源 単4電池3本 AAA/Micro/LR03/1.5V
寸法 260mm(幅)×185mm(奥行)×65mm(高さ)
重量 1.1kg(ハンガー含む)

別売



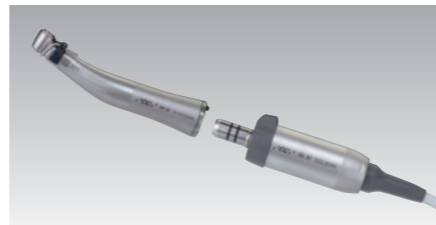
イリゲーションチューブ10本入り (IM-II 除く)

包装 ● 1函
洗浄器キット サージカル イリゲーションチューブ
一般医療機器 09B1X00001000023



二分岐チューブ1本

包装 ● 1本
洗浄器キット 二分岐注水チューブ
一般医療機器 09B1X00001000014



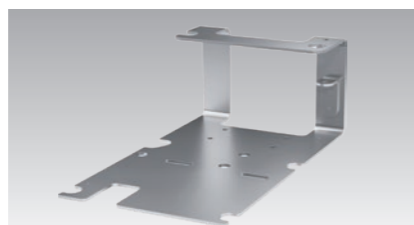
ライト付ハンドピース (IM-IV X-SG20ML)

包装 ● 1本
手術用ドリルアタッチメント ライト付ハンドピース (IM-IV X-SG20ML)
一般医療機器 09B2X00016000154



IM-IV リンクモジュール

包装 ● 一式：リンクボックス、リンクケーブル



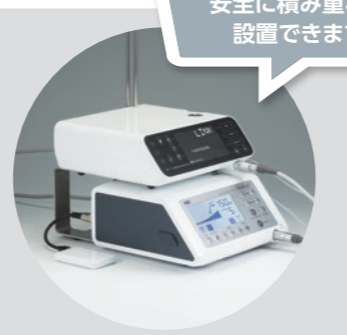
IM-IV リンクスタンド

包装 ● 1台

リンクスタンドを使用
すると、2つのユニットを
安全に積み重ねて
設置できます



リンクモジュールを使用し、
バリオサージ 3 (別売) と
Bluetooth®リンクすることで、
1つのフットコントロールで
操作できます



ご使用に際しては、必ず製品の添付文書をお読みください。

※掲載情報は2023年6月現在のものです。
※製品の仕様および外観は改良のため予告なく変更することがありますので、ご了承ください。
※色調は印刷のため現品と若干異なることがあります。
※会社名、製品名称等は各社の商標または登録商標です。

発売元 **株式会社 ジーシー** / 製造販売元 **株式会社ナカニシ**
東京都文京区本郷3丁目2番14号 栃木県鹿沼市下日向700番地

カスタマーサービスセンター
お客様窓口 ☎0120-416480
受付時間9:00a.m.~5:00p.m. (土曜日、日曜日、祝日を除く)
<https://www.gc.dental/japan/>

支店
●東京 (03)3813-5751 ●大阪 (06)4790-7333
営業所
●北海道 (011)729-2130 ●名古屋 (052)757-5722
●東北 (022)207-3370 ●九州 (092)441-1286

iPhoneもAndroidも
App Store Google Play
どちらもコチラのQRでOK!
推奨OSバージョンはiOS:14.0以上、Android:10.0以上です。

**ジーシー
公式アプリ**

MA033M2306

インプラントモーター IM-IV

インプラントモーター



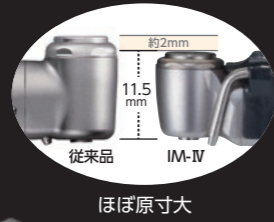
Since 1921
100 years of Quality in Dental



操作性

ミニヘッド

口腔内へのアクセス性が向上し、サージカルガイドを使用したドリリングにも十分対応が可能です。



重心

コンパクトモーター

サイズが小さく軽量のため、重心がハンドピースヘッドに近く、ハンドリングがしやすくなっています。



視認性

大型LCDパネル

バックライト付きで、10段階で調光可能です。



アイコン表示

分かりやすいアイコンにより、スムーズに操作できます。

ワイヤレス接続

フットコントロール

Bluetooth®接続により、使いやすい位置に設置できます。



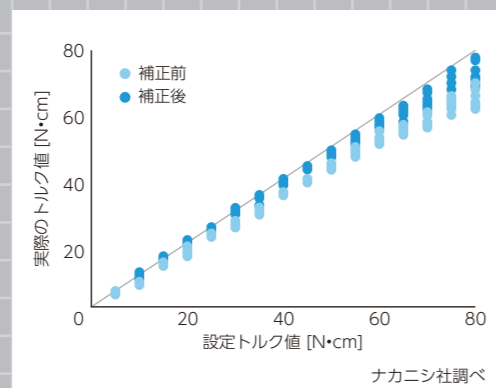
iPadとのリンク

専用アプリをインストールし、本体と接続することで、回転速度やトルク値などの詳細データをリアルタイムで表示し、保存できます。

インプラント治療を 安全・快適にサポート

正確なトルク補正

AHC (Advanced Handpiece Calibration) 機能により
施術で求められる正確なトルク値を出力します。



静かでスムーズな注水

イリゲーションポンプは、静かで安定した注水を実現します。
イリゲーションチューブのセットアップも簡単に行えます。

