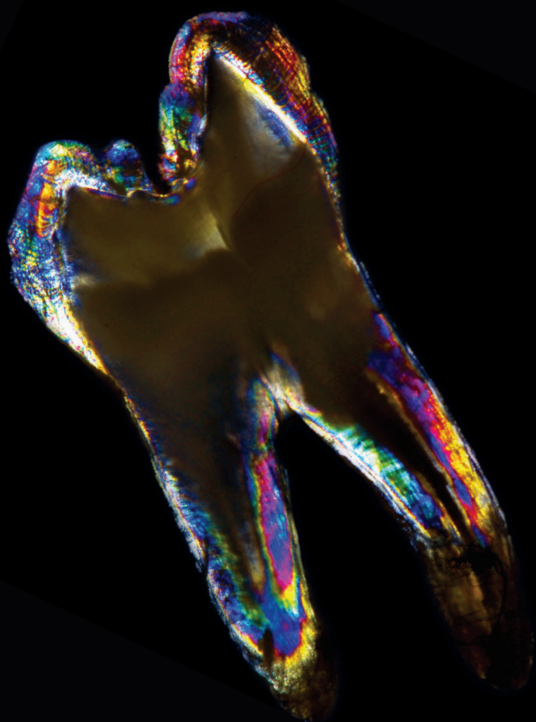


イニシャルLiSi(リジ)

リチウムシリケートガラスセラミックフレーム用 ベニアリング陶材



Since 1921
100 years of Quality in Dental



initial LiSi
Lithium Silicate



イニシャルLiSi(リジ) ベーシックセット

基本的な築盛がおこなえるデンチンやエナメルのセットです。

包装●

デンチン6色(D-A1、D-A2、D-A3、D-B1、D-B2、D-C2)20g各1本、エナメル4色(E-57、58、59、60)20g各1本、クリアフルオレッセンス(CL-F)20g1本、トランスルーセント2色(TN、TO)20g各1本、フリーチデンチン(BLD-2)20g1本、フリーチエナメル(BL-E)20g1本、トランスルーセントモディファイヤー2色(TM-01、TM-05)20g各1本、コレクションパウダー(COR)20g1本、モデリングリキッド50mL2本、シェードチャート1枚、テクニカルマニュアル1部、グレース10g1個、グレースリキッド25mL1本



イニシャルLiSi(リジ) アドバンスドセット

ベーシックセットに追加して使うエフェクト色のセットです。

包装●

エナメルオクルーザル(EO-15)20g1本、フルオデンチン3色(FD-91、92、93)20g各1本、エナメルオパール3色(EOP-2、3、4)20g各1本、サービカルトランスルーセント4色(CT-22、23、24、25)20g各1本、インサイド11色(IN-41~51)20g各1本、モデリングリキッド50mL2本

単品

包装●

デンチン、エナメル、クリアフルオレッセンス、フリーチデンチン、フリーチエナメル、インサイド、フルオデンチン、エナメルオクルーザル、エナメルインデンシブ、エナメルオパール、エナメルオパールプースター、トランスルーセント、サービカルトランスルーセント、トランスルーセントモディファイヤー、ジンジバル、コレクションパウダー各20g1本

モデリングリキッド50mL1本

デンチンカラーシェードガイド1函1枚

アディショナルカラーシェードガイド1函3枚セット



注目のリチウムシリケートガラスに審美性をプラス

イニシャルLiSiは、リチウムシリケートガラス製フレームに築盛する歯科用陶材です。基本となるシェードはビタクラシカルシェードを採用。特殊色を用いることによって、さまざまな色調再現が行えます。760℃付近で焼成するため、ブロック体やプレス体の形態を崩さない低融タイプの陶材です。リチウムシリケートガラス系材料への使用に適した諸特性とイニシャル特有の暖かみのある色調を有しています。

最適化された結晶構造による自然な光学的効果

天然歯を忠実に再現した光の拡散・透過性や蛍光性、乳白度、透光性に加え、表面の軽い研磨で光の反射を利用した、自然な輝きを得ることができます。

自然の美しさを提供する長石系セラミック

色調と表面性状は焼成を繰り返した後も変わることはありません。低くおさえた収縮率は作業時間の短縮につながり、形成およびシェーディングのための焼成において高い安定性が得られます。

リチウムシリケートガラスに合致した膨張特性

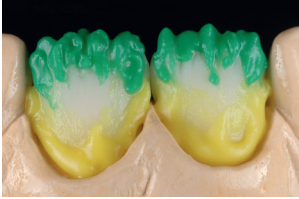
高い強度と自然な透明感で注目のリチウムシリケートガラスにマッチした、熱膨張係数 $9.3 \times 10^{-6}/K$ を実現。デンチン焼成温度は760℃と低く、度重なる焼成での熱膨張係数の変化が少ないため高い安定性が得られます。

焼成温度	760℃	密度	2.4 g /cm ³
熱膨張係数	$9.3 \times 10^{-6}/K$	曲げ強度	90 MPa
ガラス転移温度	520℃	平均粒径	25 μm
溶解度	16 μg/cm ²		

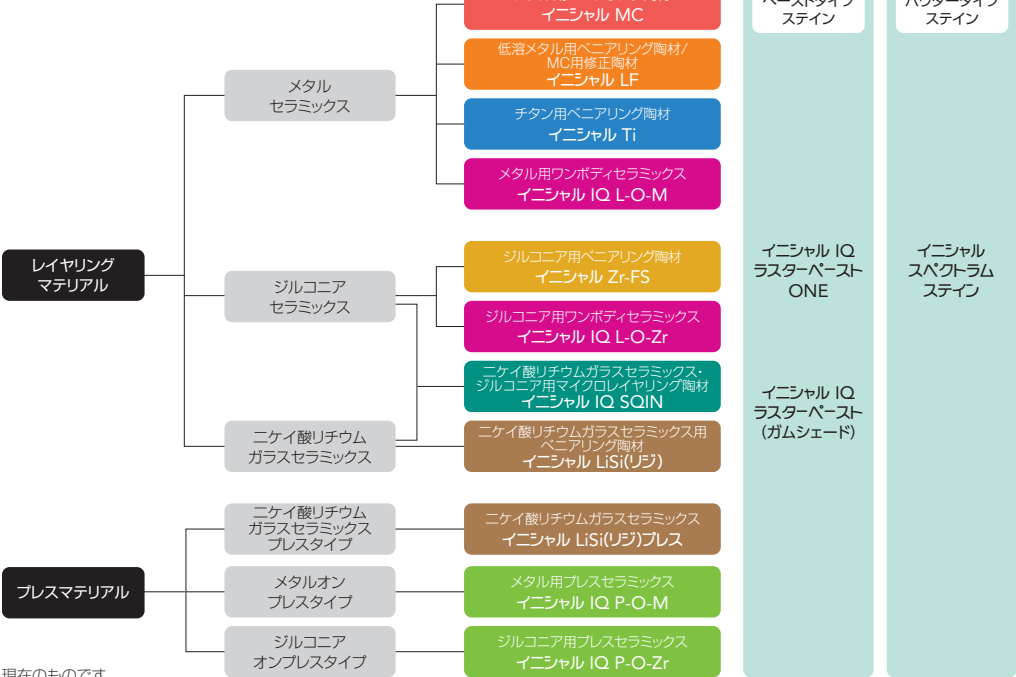
スタンダード ビルドアップ法



バイオエステティック ビルドアップ法



■イニシャルファミリー構成



歯科用陶材 ジーシー イニシャル LiSi
管理医療機器 227AFBZX00124000

※掲載情報とジーシー研究所の参考データは、2025年6月現在のものです。
※製品の仕様および外観は改良のため予告なく変更することがありますので、ご了承ください。
※色調は印刷のため、現品と若干異なることがあります。

ご使用に際しては、必ず製品の電子添文をお読みください。

発売元 株式会社 ジーシー / 製造販売元 株式会社 ジーシー
東京都文京区本郷3丁目2番14号 東京都板橋区連沼町76番1号

カスタマーサービスセンター
お客様窓口 ☎0120-416480
受付時間9:00a.m.~5:00p.m. (土曜日、日曜日、祝日を除く)
<https://www.gc.dental/japan/>

支店
●東京 (03)3813-5751 ●大阪 (06)4790-7333
営業所
●北海道 (011) 729-2130 ●名古屋 (052) 757-5722
●東北 (022) 785-8040 ●九州 (092) 441-1286

iPhoneもAndroidも

App Store
Google Play

どちらもコチラのQRでOK!

ジーシー
公式アプリ