

**GC**

*initial*

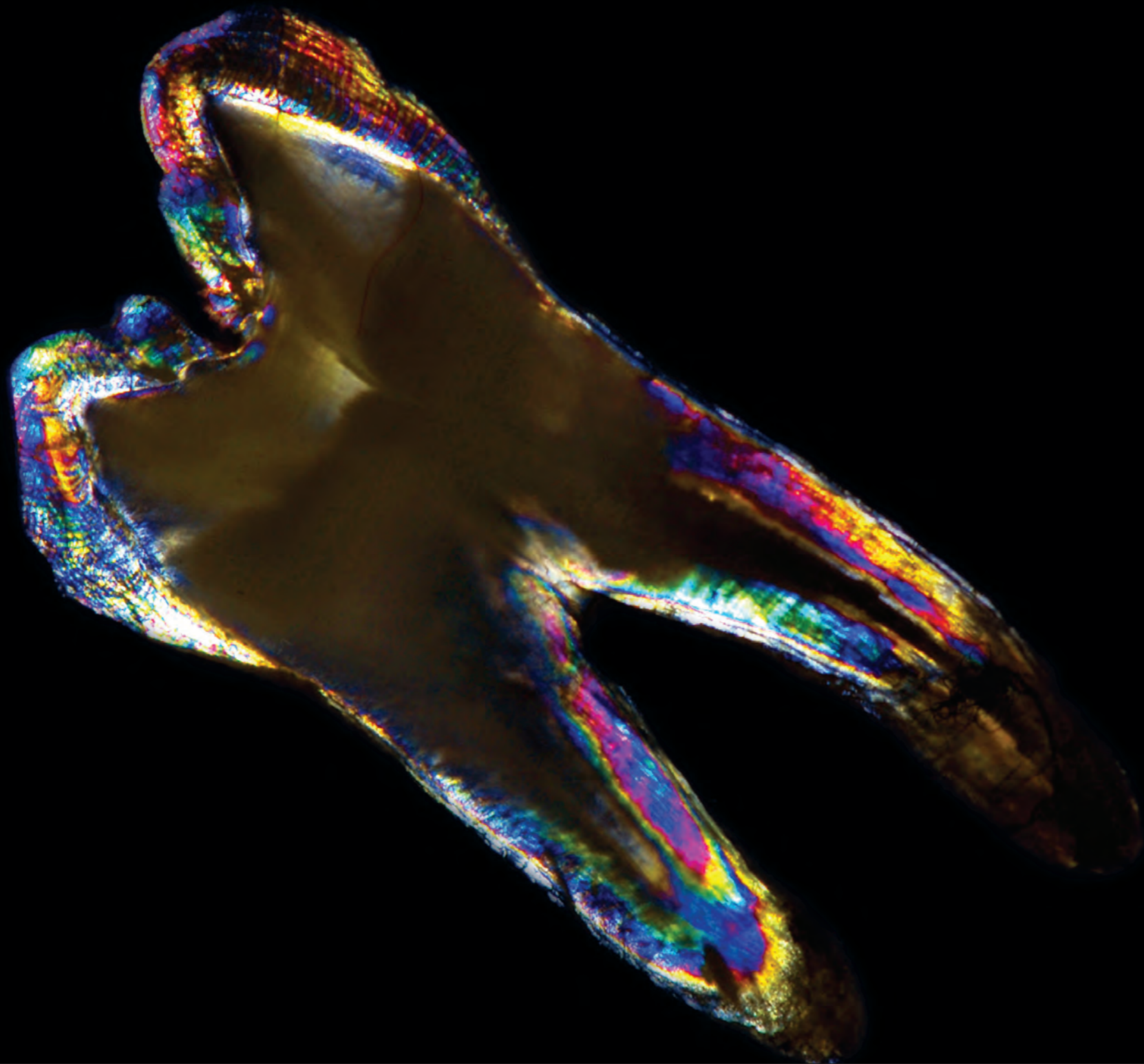
The all-round ceramic system  
for every indication

発売元 **株式会社 ジーシー** 東京都文京区本郷3-2-14

製造販売元 **株式会社 ジーシー** 東京都板橋区蓮沼町76-1

DIC (デンタルインフォメーションセンター) お客様窓口 ☎ **0120-416480** 受付時間9:00a.m.~5:00p.m. (土曜日、日曜日、祭日を除く) <http://www.gcdental.co.jp>

BB024S1309



さまざまなケースに  
ただ一つの方法で対応するイニシャル。  
セラミストへ新たな扉が開かれる。

美しさと厳密さ。

イニシャルはポーセレンに求められる2つの要素を兼ね備えました。

天然長石が織りなす美しい発色と、

人工長石の緻密に計算された物性。

それぞれをバランスよく配合した「ハイブリッドセラミックパウダー」が、

天然歯の色調のみならず構造をも模倣し、創造します。

*initial*

# Aesthetics



天然歯の色調、そして構造を模写。

思い描く理想を、イニシャルは実現する。

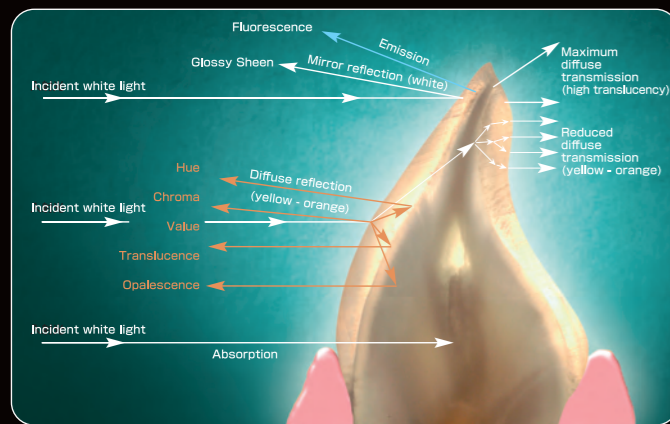
イニシャルは、天然歯の構造と同じように層を重ねることで、

天然歯そのものの深みと個性をもつ複雑な色調を再現します。

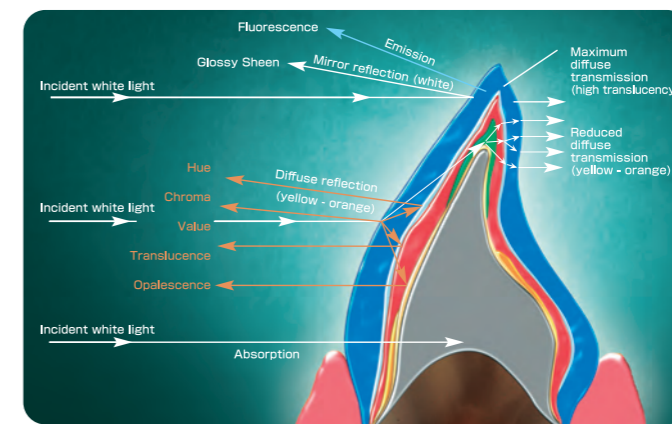
デンチン層に該当するシェードには蛍光性を付加し、

エナメル質のシェードには高い透明性を持たせるなど、忠実な再現にこだわっています。

歯牙の色調に加え厚みや構造までも再現可能なポーセレン、それがイニシャルです。



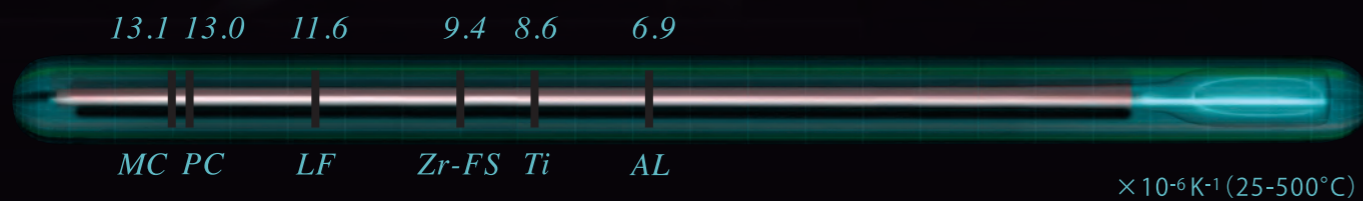
天然歯の光のハンドリング特性



イニシャルのレイヤリングイメージ図



## Features



美しいだけではない。

緻密に計算された配合によるCTE\*が導く、  
臨床での安定感。

イニシャルは、フレームワークに合わせて熱膨張係数が厳密に計算されており、チタン・合金・ジルコニアなどそのフレームに適したパウダーが用意されています。

シェード構成もマテリアルごとの枠組みをなくし、すべて同じ名称に統一されているため、ひとつの技法をマスターすればどのフレームワークでも同じ手法で同様の仕上がりが得られます。

\*CTE=熱膨張係数



*initial* meets **DEKEMA**



「世界トップクラスのコンビネーション」が  
ポーセレンの新次元を創造する。

イニシャル専用のプログラムを搭載したファーネス、  
それが「パナマット プレス/ファイヤー」です。

ファーネスの名門デケマ社が誇る、ハイパワーな出力と精密な温度管理が  
イニシャルの高い審美性と物性を引き出し、発色の良い輝くポーセレンを創り上げます。

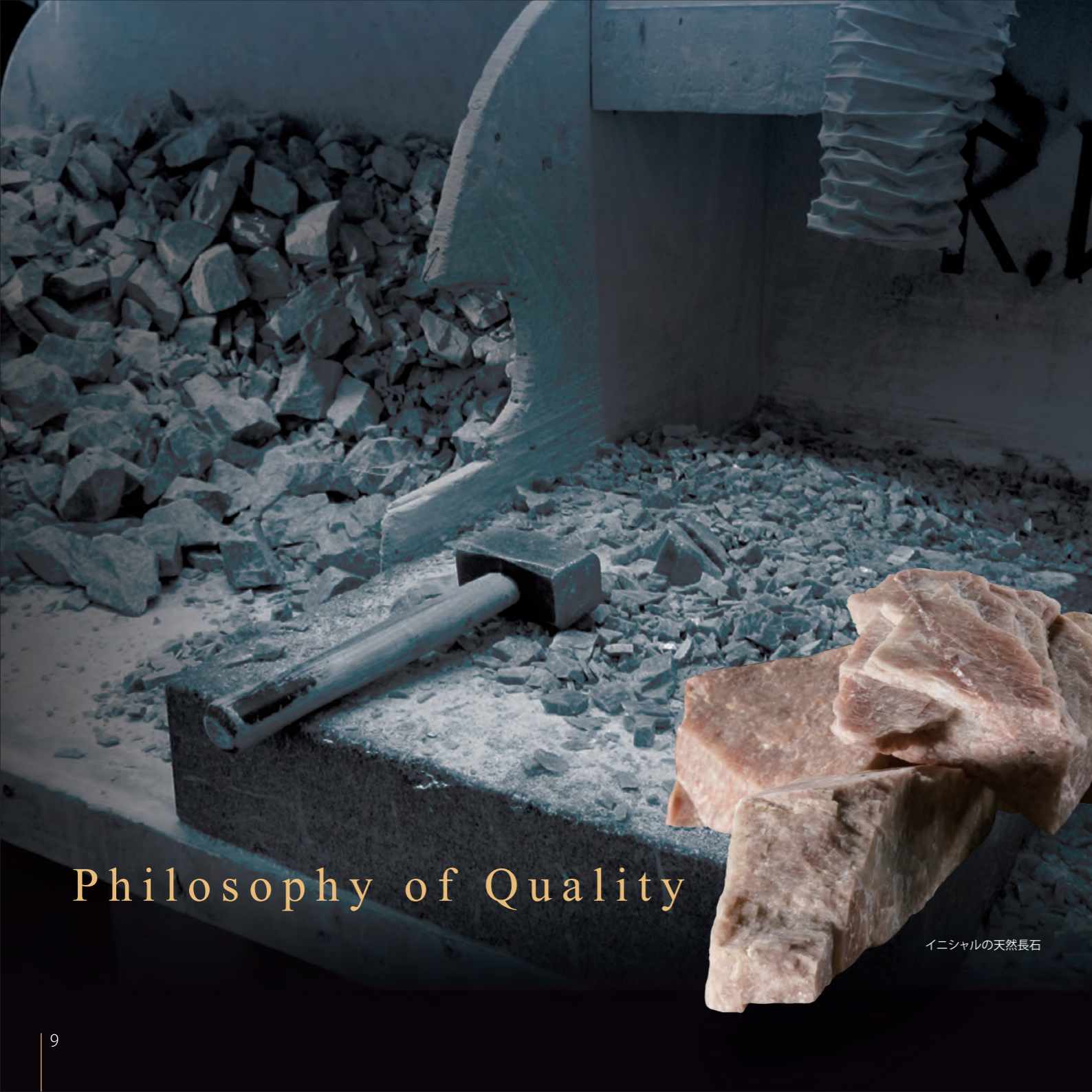
#### DEKEMA社とは

DEKEMA (デケマ) 社はドイツ南東部のFreilassingに所在し、主にポーセレンファーネスを製造しています。特に発色の良いセラミックが焼成できるプログラム機構と堅牢な構造、信頼性の高い品質により、30年以上にわたり、世界中の多くのセラミストに長くご使用いただいております。



パナマット プレス 一般医療機器 13B1X00155000222 歯科技工用セラミックス加熱加圧成形器  
パナマット ファイヤー 一般医療機器 13B1X00155000221 歯科技工用ポーセレン焼成炉





# Philosophy of Quality

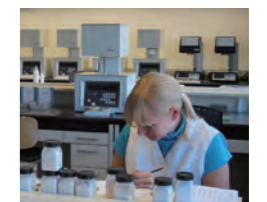
イニシャルの天然長石

信頼して使える、安定した高品質。  
世界中から支持される品質哲学を、その手に。

2003年、ジーシーヨーロッパが発売したイニシャルは、  
ドイツを中心とした各国で支持され、広がっていきました。  
その背景には、「高品質を安定して届ける」という製造元のクレマ社の品質哲学があります。  
産地の違いによる品質のムラをなくすために鉱山から管理するなど、  
原材料から一貫した品質管理体制がセラミストの技を支えます。



KLEMA社(オーストリア)



品質テスト

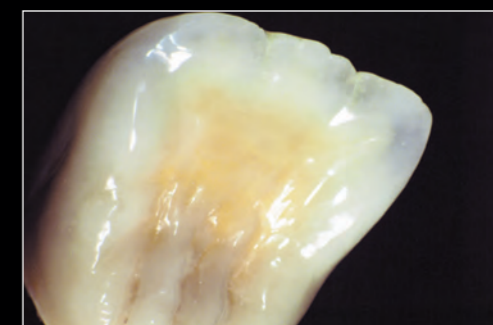


長石を採掘する鉱山





ジーシーイニシャルMC 管理医療機器 222AFBZX00142000  
 ジーシーイニシャルLF 管理医療機器 222AFBZX00148000  
 ジーシーイニシャルTI 管理医療機器 222AFBZX00145000



# Metal Ceramics







## Full Ceramics



ジーシーイニシャルZr-FS 管理医療機器 222AFBZX00137000  
 ジーシーイニシャルAL 管理医療機器 222AFBZX00147000