

神は細部に宿る

これまでのラボ用パテとは違うすぐれた印象材が完成。
付加型シリコーンの滑沢な印象面と使いやすさをラボワークに。

LABOCONE PUTTY

ジーシー ラボコーン パテ
複模型用印象材 (付加重合型)

「神は細部に宿る」:細部への緻密なこだわりが、全体の美しさ、作品の本質を決定するとされ、美術、造形、建築、工芸の世界で好んで使われてきた言葉。

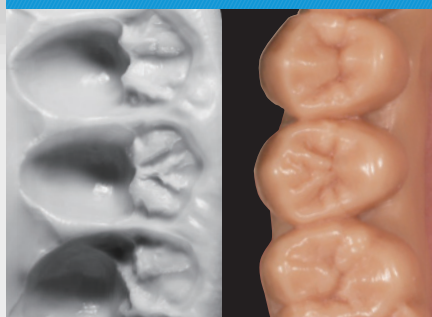
付加型ならではの精密コア

高い寸法精度



収縮の少ない付加型シリコンのため、寸法精度にすぐれた、変形のないコア作製が可能です。適度な硬さでトリミング面もきれいです。

滑沢な印象面



付加型シリコンのため、パテタイプながら滑沢な印象採得が可能です。また、作製した補綴装置の面も滑らかです。

—— さまざまな使用用途 ——

- プロビジョナル作製時
- デンチャー作製時
- ワックスアップ記録用
- レジン、ポーセレン築盛時のガイド 等

ラボコーン パテはプロビジョナルをはじめ、多目的なコア作製に使用できます。

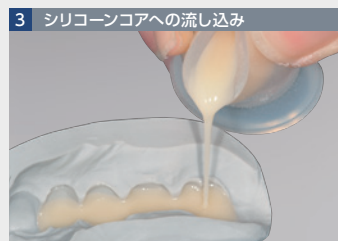
ラボコーン パテの基本使用例 ～プロビジョナルの作製～



1 パテの計量
等量なのでねつ和が容易。ねつ和完了がわかりやすい2色タイプです。



2 ねつ和
均一色になるまで約20～30秒間ねつ和。べとつかず手が汚れません。



3 シリコンコアへの流し込み
シリコンコアに常温重合レジンを流し込みます。



4 プロビジョナルの完成
レジンの硬化後、パテから取り外し形態修正、研磨をして完成です。(写真は形態修正後)

ラボコーン パテの臨床応用例 ～下顎総義歯のメタルフレームワーク～



1 メタルフレームの設計
歯肉形成後、舌側歯肉部分のメタルフレームを設計し、レディーキャストワックス(R07)でふち取る。



2 ラボコーン パテによる印象
1の工程でふち取りしたレディーキャストワックスを覆うように、ラボコーンパテで印象採得する。この際に模型の基底面を同時に印象採得することで、耐火模型上で同じ位置を再現できる。



3 メタルフレームのワックスアップ
印象内面にピックアップされたワックスからはみ出さないように、インレーワックス(グリーン)を流し込む。その後、パテの余剰部分をトリミングし、耐火模型への再現をしやすいとする。



4 二重構造のメタルフレームの連結
耐火模型に正確な位置と形状が写し取られたパテを適合させ、前工程で製作した舌側歯肉部と粘膜面のフレームワークを連結する。この手法を用いることで、二重構造のフレームワークが可能となる。



複模型用印象材 (付加重合型)

ジーシー ラボコーン パテ

セット包装 ● スタンダードセット=ベースパテ1.5kg 1個、キャタリストパテ1.5kg 1個、ベース用計量スプーン(青) 1個、キャタリスト用計量スプーン(白) 1個

一般医療機器 歯科複模型用ゴム質弾性印象材料
13B1X00155000253

※色調は印刷のため、現品と若干異なることがあります。
※掲載の価格とジーシー研究所測定参考データは、2014年5月現在のものです。

ご使用に際しましては、必ず使用上の注意事項をお読みください。

発売元 **株式会社 ジーシー** / 製造販売元 **株式会社 ジーシー**

東京都文京区本郷3丁目2番14号

東京都板橋区蓮沼町76番1号

DIC (デンタルインフォメーションセンター)

お客様窓口 ☎ 0120-416480

受付時間9:00a.m.～5:00p.m. (土曜日、日曜日、祭日を除く)

<http://www.gcdental.co.jp>

支店

●東京 (03)3813-5751 ●大阪 (06)4790-7333

営業所

●北海道 (011)729-2130 ●名古屋 (052)757-5722

●東北 (022)207-3370 ●九州 (092)441-1286