



歯科技工用重合器

ラボキュア HL

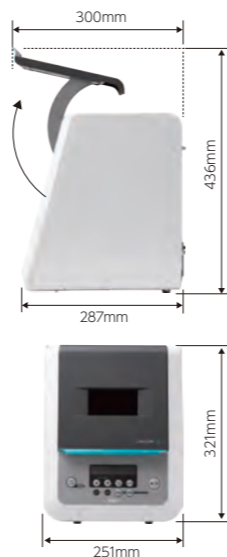
光重合 + 熱重合

包装●一式:本体1台、電源コード1本、チャンパー内部プレート1個、ターンテーブル1個、トレー1個、重合用スタンドホルダ2個、重合用プレート1個、重合用スタンド1個、シリコンポスト 前歯用4個、シリコンポスト 白歯用3個、金属ポスト4個、クリップ3個、交換用ファンフィルタ(5枚入)1個、5Aヒューズ φ5.2×20 2個

歯科技工用重合装置 ラボキュア HL 一般医療機器 13B1X00155000242

項目		仕様
光重合	光源	青LED:16灯、紫LED:2灯
	ピーク波長	青LED:465nm~485nm、紫LED:390nm~410nm
熱重合	温度	110°C±10°C
電源		AC100V 50/60Hz
電源入力		260VA
電撃に対する保護の形式		クラスI機器
寸法	扉を閉めた状態	幅251mm×奥行287mm×高さ321mm
	扉を開けた状態	幅251mm×奥行300mm×高さ436mm
重量(電源コード込み)		12.6kg(その他の備品含まず)
使用条件	温度	10°C~35°C
	湿度	30%RH~75%RH
	気圧	700hPa~1060hPa
保管環境条件	温度	-10°C~50°C
	湿度	30%RH~75%RH
	気圧	700hPa~1060hPa

*製品の仕様は改良のため、お断りなく変更することがありますので、ご了承ください。



別売



重合用スタンドホルダ ●1個



重合用プレート ●1個



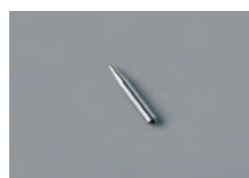
重合用スタンド ●1個



シリコンポスト 前歯用 ●1個



シリコンポスト 白歯用 ●1個



金属ポスト ●1個



クリップ ●1個

交換用ファンフィルタ(5枚入) ●1個

*掲載情報とジーシー研究所の参考データは2024年3月現在のものです。
*製品の仕様および外観は改良のため予告なく変更することがありますので、ご了承ください。
*色調は印刷のため現品と若干異なることがあります。

ご使用に際しましては、必ず製品の電子添文をお読みください。

発売元 株式会社 ジーシー / 製造販売元 株式会社 ジーシー
東京都文京区本郷3丁目2番14号 東京都板橋区蓮沼町76番1号

カスタマーサービスセンター
お客様窓口 ☎0120-416480
受付時間9:00a.m.~5:00p.m.(土曜日、日曜日、祝日を除く)
<https://www.gc.dental/japan/>

支店
●東京(03)3813-5751 ●大阪(06)4790-7333
営業所
●北海道(011)729-2130 ●名古屋(052)757-5722
●東北(022)207-3370 ●九州(092)441-1286

iPhoneもAndroidも
App Store Google Play
どちらもコチラのQRでOK!
推奨OSバージョンはiOS:14.0以上、Android:10.0以上です。
ジーシー 公式アプリ
NB032X2403



ラボキュア HL

光重合 + 熱重合

歯科技工用重合器



Since 1921
100 years of Quality in Dental

LABO CURE HL

Heat & Light

光重合 + 熱重合



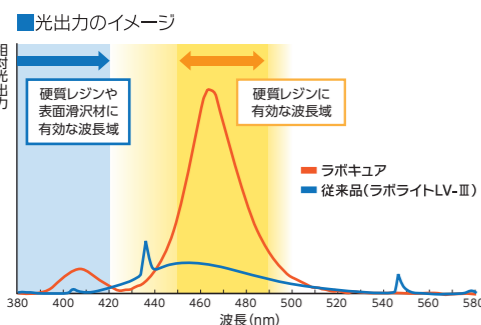
6方向のハイパワーLEDにより
光重合時間を短縮!

ハイパワーLEDが 短時間光重合と 長寿命設計を実現

6方向からの照射で ムラのない光重合を 実現可能に

光重合時間が大幅に短縮

光源にはハイパワーLED18灯(青16灯、紫2灯)を採用。光学設計されたレンズとの組み合わせにより、強力なメタルハライドランプやキセノンフラッシュランプと同等の光量を確保しました。例えば、硬質レジン「ディアーナ」の場合「ラボライトLV-Ⅲ」では180秒必要とする本重合が「ラボキュア」なら半分の90秒で行えます。



■ジーシーの硬質レジン
光重合時間比較

			ラボキュア	ラボライトLV-Ⅲ
ディアーナ	オペーク類	予備重合	30秒	60秒
		本重合	—	—
デンチン/エナメル		予備重合	30秒	30秒
		本重合	—	—
グラディアフォルテ		予備重合	30秒	30秒
		本重合	90秒	180秒

LEDだから長持ち

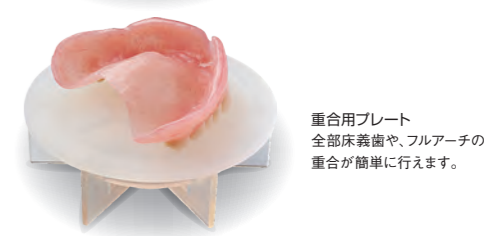
光重合に必要な波長の光だけを照射するLEDを採用したことにより、無駄な光や熱エネルギーをカット。高効率で省エネルギーだけでなく、重合室の温度も上がりにくく、長寿命を特長とするLEDのため、ハロゲンランプのような定期的なランプ交換も不要です。

影ができてにくい6方向の照射

真上はもちろんのこと、斜め上下方向からの照射を可能にした六角形の重合室。従来は光が当たりにくかったアンダーカット部などにも、十分な光が当たるようになりました。

使い勝手の良い 広い重合室と重合スタンド

広く設計された重合室内は、模型ごと収納できるサイズを確保し、幅広い用途に使用できます。十分なスペースがあるため、技工物の出し入れもスムーズに行えます。



ラボキュアなら **光重合** & **熱重合** がこれ1台で

ラボキュアHLには、熱重合用にヒーターを搭載していますが、熱に弱いLEDに影響を与えないように配慮された設計を行なっています。「グラディアフォルテ」などの光重合と熱重合の両方が必要とされる硬質レジンの重合がこれ1台で可能になります。

※「グラディアフォルテ」の加熱重合時間は、加熱重合器「プチオープン PO-1」と同じ15分です。



シンプルな操作パネル

使用頻度の高い30秒、90秒の光重合はクイックスタートキーを押すだけのシンプル操作。さらに、照射時間設定キーにより、必要に応じた時間設定が可能です。

