

# MIコア ファイバーポスト

支台築造用ファイバーポスト



## ★ MI CORE FIBER POST ★

Φ1.2 Φ1.4 Φ1.6



### 保険適用

ファイバーを均等かつ高密度に配置  
強度と弾性のベストバランス  
診査・診断に適したX線造影性  
症例によって選べる3種類  
半透明で高い光透過性



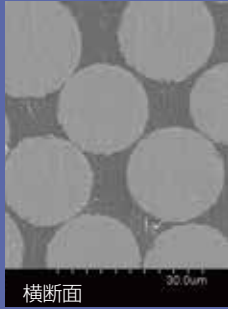
# MIコア ファイバーポスト

**保険適用**

## ファイバーを均等かつ高密度に配置

直径約 14 $\mu$ m のファイバーガラスを縦方向に均等かつ密に束ね、レジンで包埋しています。

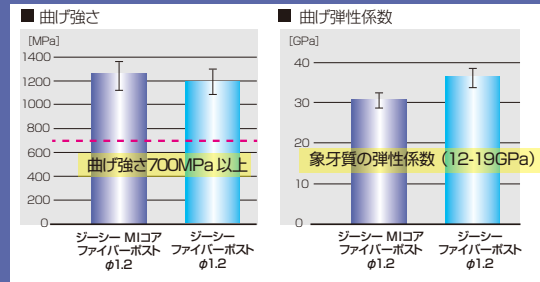
(ファイバー充填率=77wt%)



横断面

## 強度と弾性のベストバランス

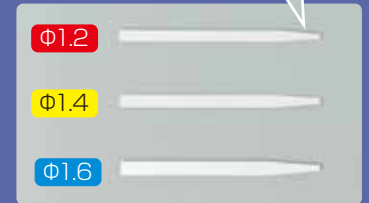
曲げ強さ 700MPa 以上を有し、金属に比べて象牙質に近似した弾性係数のため、柔軟性があり歯根破折の低減が期待できます。



## 症例によって選べる3種類

MIコア ファイバーポストは、先端がテーパ加工されています。

テーパ加工

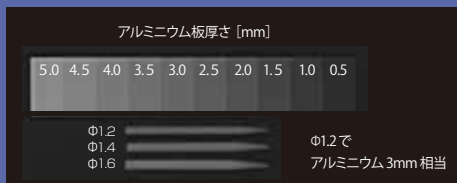


種類	先端径	直径	長さ
Φ1.2	0.5	1.2	22
Φ1.4	0.6	1.4	
Φ1.6	0.7	1.6	

[mm]

## 診査・診断に適した X 線造影性

MI コア ファイバーポストは、良好な X 線造影性を有しており、試適時や装着時の位置確認なども的確に行えます。



## 半透明で高い光透過性

光透過性が高いため、光が届きにくいポスト部のレジンコア材の光硬化促進が期待されます。



照射光は MI コア ファイバーポストの断面のみにしか当てていませんが、照射光が全体に導かれ、根管部まで届いているのがわかります。



**New**

20 本包装



60 本包装



種類 ●  $\phi$ 1.2、 $\phi$ 1.4、 $\phi$ 1.6 (mm) ※全長はすべて 22mm

包装 ● 1袋：20本、1袋：60本

歯科根管管ポスト成形品 ジーシー MIコア ファイバーポスト 管理医療機器 単回使用 228AABZX00047000

### トレーサビリティシールについて



各ファイバーポストの包装には「歯科医院保管用」(カルテ)と「歯科技工所保管用」(技工指示書)のトレーサビリティシールが付属(2枚1組/1本)されています。臨床情報の保管・管理にご使用ください。

### 関連製品



ポスト孔の形成に おすすめ

Φ1.2 Φ1.4 Φ1.6

## ジーシー ファイバーポスト ドリル

種類 ●  $\phi$ 1.2、 $\phi$ 1.4、 $\phi$ 1.6 (mm)  
包装 ● 1 函：1 本

歯科根管管ポスト成形品キット  
ジーシー ファイバーポスト  
管理医療機器  
単回使用(ファイバーポストのみ)  
21700BZZ00408000



## デュアルキュア型支台築造用接着性コンポジットレジン ジーシー ユニフィル® コア EM

色調 ● 1色=ユニバーサル  
包装 ● セット1 函: EMカートリッジ 20g (10mL) 1本、EMミキシングチップF 20個、EMミキシングチップF用ノズルRC 20個、セルフエッチングボンドA液 (3mL)/B液 (1.5mL) 各1本、マイクロチップアプリケーター (レッド) 25本、チップホルダー 1本、採取皿 1個  
3カートリッジ包装、単品包装もあります。

歯科用支台築造材料 ジーシー ユニフィルコア EM  
管理医療機器 220AKBZX00087000  
単回使用 (EMミキシングチップF、EMミキシングチップF用ノズルRCのみ)



## デュアルキュア型支台築造用接着性コンポジットレジン ジーシー ユニフィル® コア

包装 ● セット1 函: カートリッジペースト (18g) 2個、セルフエッチングボンドA液 (3.0mL) 1本、セルフエッチングボンドB液 (1.5mL) 1本、マイクロチップアプリケーター (レッド) 25本、チップホルダー 1本、採取皿1個、練和紙 (No. 23) 1冊、プラスチックヘラ1本、プラスチックチューブII No.1~No.4各1個  
※単品包装もあります。

歯科用支台築造材料 ジーシー ユニフィルコア  
管理医療機器 21300BZZ00569000



## 歯冠修復用接着用プライマー ジーシー G- マルチプライマー

包装 ● 1 函: 4mL 1 本

歯科セラミックス用接着材料  
ジーシー G- マルチプライマー  
管理医療機器 228AABZX00003000  
製造販売元 株式会社ジーシーデンタルプロダクツ

※掲載の情報は2021年2月現在のものです。  
※色調は印刷のため、現品と若干異なることがあります。

ご使用に際しましては、必ず添付文書をお読みください。

発売元 **株式会社 ジーシー**  
東京都文京区本郷3丁目2番14号

製造販売元 **株式会社 ジーシー**  
東京都板橋区蓮沼町76番1号

製造販売元 **株式会社 ジーシーデンタルプロダクツ**  
愛知県春日井市鳥居松町2丁目285番地

DIC (デンタルインフォメーションセンター)  
お客様窓口 ☎0120-416480  
受付時間9:00a.m.~5:00p.m. (土曜日、日曜日、祝日を除く)  
<http://www.gcdental.co.jp>

支店  
●東京 (03)3813-5751 ●大阪 (06)4790-7333  
営業所  
●北海道 (011)729-2130 ●名古屋 (052)757-5722  
●東北 (022)207-3370 ●九州 (092)441-1286