



See in True Light

NoGlare mode(オプション)

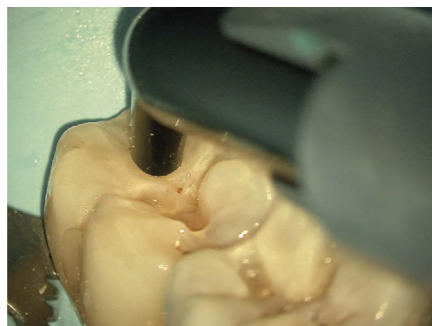
EXTARO 300は偏光照明を用いて拡大視野下での観察を初めて実現した手術顕微鏡です。この照明により歯の色調を正確に確認することができ、また歯表面からの反射を低減します。

True Light mode(オプション)

True Lightモードは顕微鏡下でのコンポジットレジン早期重合を抑制します。従来のオレンジカラーモードに加え、更に時間をかけた丁寧なコンポジットモデリングが可能となります。また最適化されたカラーバランスにより、歯組織を容易に識別できます。



拡大視野



True Lightモード下のコンポジットレジン充填



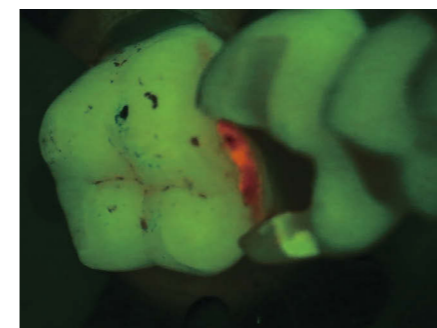
True Lightモード下でのコンポジットモデリング

Image courtesy of : Oscar Freiherr von Stetten, Stuttgart, Germany

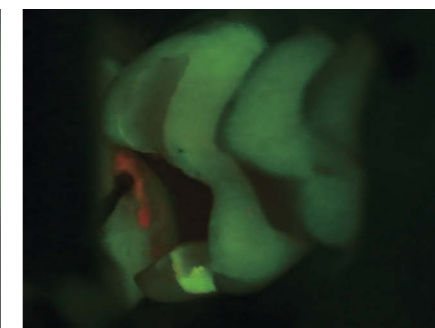
See to Preserve

Fluorescence mode(オプション)

世界で初めて蛍光モードを内蔵した歯科用手術顕微鏡EXTARO 300はこれまで以上に有効な診断、効率的なワークフローをサポートします。手術顕微鏡で拡大した視野下にて歯石・歯垢が付着している箇所は赤色、正常な部位は緑色となるため、カリエスリスクの高い箇所の識別を補助し、処置前後のインフォームドコンセントや治療を効率的に行うことができます。



蛍光モードでの観察



蛍光モードでの処置

処置後

Image courtesy of : Dr.Tomas Lang Essen,Germany

See to Difference

Fluorescence mode(オプション)

EXTARO 300に搭載されたFluorescence(蛍光)モードでは天然歯とコンポジットレジンの境界を識別することも容易になります。ターゲットとする箇所をすばやく認識でき、貴重なケアタイムを有効に使うことができます。

蛍光モードでの観察

蛍光モードでの処置

通常照明下

Image courtesy of : Dr.Tom Schloss Nuremberg,Germany

Technical Data



手術顕微鏡 EXTARO 300
(フロアスタンド)



手術顕微鏡 EXTARO 300
(天井懸架装置)

■Basic configuration(標準仕様)

変倍機構	手動アポクロマート変倍
接眼レンズ	標準12.5×
観察鏡筒	180度可変鏡筒
フォーカス機構	バリオスコープ230(ワーキングディスタンス: 200~430mm)
光源	3色LED(LightBoost付: Xenonと同等の光量)
照明システム	オレンジカラーモード・グリーンカラーモード
照明機構	ファイバーライトガイド同軸照明
特長	人間工学に基づいたハンドグリップ 片手で操作可能な光量・各種モード・ フォーカス・ワーキングディスタンス調整
その他	ドレープ取付け用リング、ドレープ

オプション

歯科専用モード	True Lightモード、NoGlareモード、Fluorescenceモード*1
人間工学的パーツ	フォルダブル鏡筒、MORAインターフェース、内蔵FHDカメラ・録画機能*2

*1 Fluorescence モードは、初期導入時に内蔵 FHD カメラ付仕様の選択が必要です。

*2 USBメモリーの容量は32GB(FAT32フォーマット)までの対応となります。

タイプ	フロアスタンド	天井懸架装置	床固定	ユニットマウント
重量	125kg (すべてのアクセサリを含む)	66kg	64kg	34kg (ユニット重量を含まず)
定格電圧	交流 100V 50-60Hz			
最大消費電力	120VA			
EMC適合規格	IEC60601-1-2			
電撃に対する保護の形式	クラスI機器			
電撃に対する保護の程度	B形装着部をもつ機器			
液体の有害な侵入に対する保護の程度	IPX0			

*外付け映像装置を装着する場合は、ビームスプリッター等が必要です。

ユニットマウント

販売名称: 手術顕微鏡 EXTARO 300
製造販売届出番号: 13B1X00119003570
販売名称: 手術顕微鏡 EXTARO 300 FV
認証番号: 229AHBZX00034000

■プレミアム パッケージ(パッケージ仕様)

タイプ	フロアスタンド / 天井懸架装置 / 床固定 / ユニットマウント
光源	3色LED(LightBoost付)
照明システム	オレンジカラーモード・グリーンカラーモード
歯科専用モード	True Lightモード、NoGlareモード、Fluorescenceモード (後付アップグレード可)
人間工学的パーツ	MORAインターフェース(ドキュメントポート無)、内蔵FHDカメラ*3、WiFi出力付(iPad対応)
カップリング	ストレート
観察鏡筒	180°可変鏡筒 / フォルダブル鏡筒
フォーカス機構	バリオスコープ230(ワーキングディスタンス: 200~430mm)

*3 記録装置は別売です。

*詳細についてはお取引のディーラーまたは弊社までお問い合わせください。

※掲載の情報は2024年4月現在のものです。

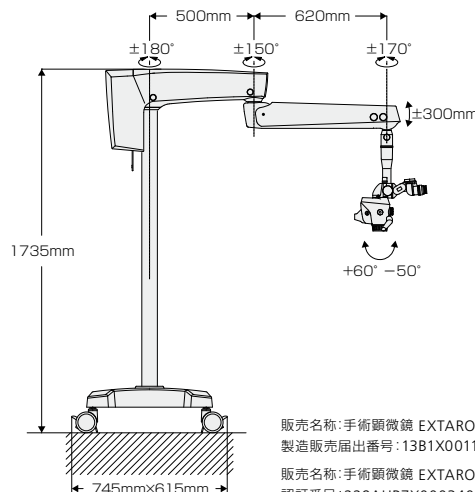
※製品の仕様および外観は、改良のためお断りなく変更することがございますので、ご了承ください。

※色調は印刷のため現品と若干異なることがあります。

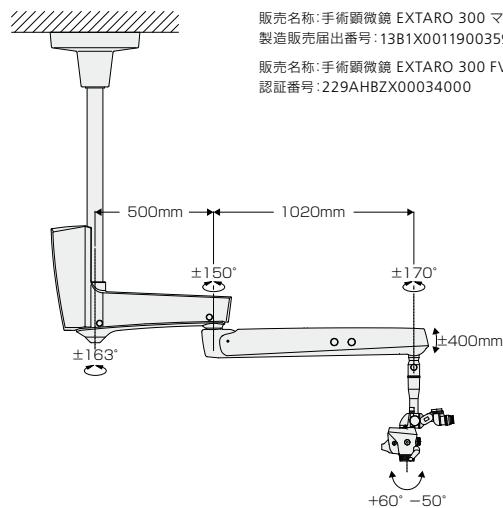
※写真には一部オプションを含む場合があります。

※天井懸架装置には別途設備工事費がかかります。

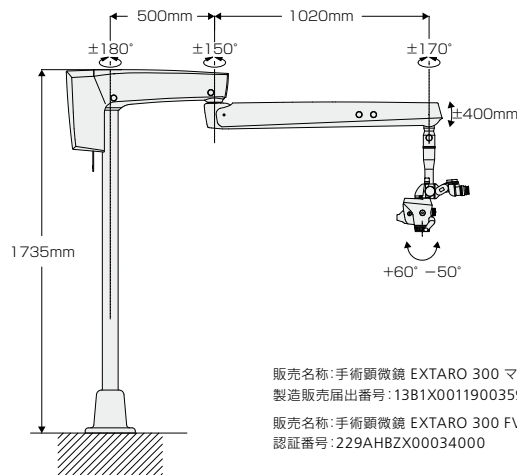
※会社名、製品名称等は各社の商標または登録商標です。



販売名称: 手術顕微鏡 EXTARO 300
製造販売届出番号: 13B1X00119003570
販売名称: 手術顕微鏡 EXTARO 300 FV
認証番号: 229AHBZX00034000



販売名称: 手術顕微鏡 EXTARO 300 マウントタイプ
製造販売届出番号: 13B1X00119003590
販売名称: 手術顕微鏡 EXTARO 300 FV
認証番号: 229AHBZX00034000



販売名称: 手術顕微鏡 EXTARO 300 マウントタイプ
製造販売届出番号: 13B1X00119003590
販売名称: 手術顕微鏡 EXTARO 300 FV
認証番号: 229AHBZX00034000

ご使用に際しては、必ず製品の電子添文をお読みください。

発売元 **株式会社 ジーシー** / 製造販売元 **カールツァイスメディテック株式会社**
東京都文京区本郷3丁目2番14号 東京都千代田区麹町二丁目10番9号

カスタマーサービスセンター
お客様窓口 ☎0120-416480
受付時間9:00a.m.~5:00p.m.(土曜日、日曜日、祝日を除く)
<https://www.gc.dental/japan/>

支店
●東京(03)3813-5751 ●大阪(06)4790-7333
営業所
●北海道(011)729-2130 ●名古屋(052)757-5722
●東北(022)207-3370 ●九州(092)441-1286

iPhoneもAndroidも
App Store
Google Play
どちらもコチラのQRでOK!
推奨OSバージョンはiOS:14.0以上、Android:10.0以上です。

ジーシー
公式アプリ

