

# MyRay カム C-U2

歯科用口腔内カメラ



Since 1921  
100 years of Quality in Dental

## シンプルに使えてキレイに撮れる

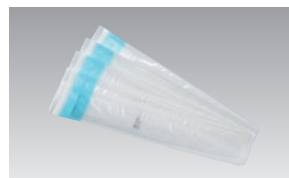


仕様 ●	
本体重量	65g
本体全長	205mm
被写界深度	5~70mm
センサー	プログレッシブスキャン 1280x720
照明	白色LED 8個
フレームレート	30フレーム/秒
ケーブル長	1.8m
電源	DC5V/500mA (USBポートから供給)

動作環境 ●	
OS	Windows 10/11 Pro 64ビット
CPU	Intel Core 2 Duo/ AMD Athlon X2 (4コアプロセッサを推奨)以上
HDの 空き容量	20GB以上
RAM	4GB (Windows10)以上
ビデオ グラフィックス カード	最小解像度 1280x1024 - DirectX 9.0対応
モニタ 解像度	4:3モニター 1280x1024ピクセル (以上)
ポート	USB 2.0または3.0

※全てのPCでの動作を保証するものではありません。

### 別売



衛生カバー50枚入  
(ノーマル)

包装●1函

歯科用口腔内カメラ

## MyRay カム C-U2

包装●一式:カメラ本体 1個、カメラケーブル 1本、ハンガー 1個、ハンガー設置用シール2個入 1セット、Image Suite USB 1個、衛生カバー50枚入(ノーマル) 1函

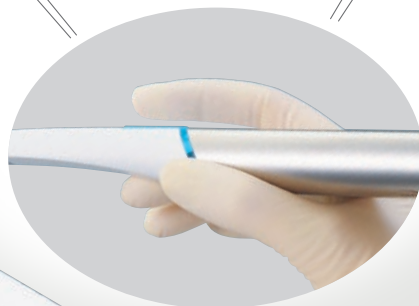
※コンピュータは付属しません。

歯科用口腔内カメラ MyRay カム C-U2  
一般医療機器 13B1X00155000309

深い被写界深度で症例に応じて幅広く撮影できる



手ブレが  
起こりにくい



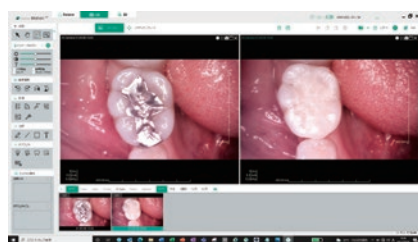
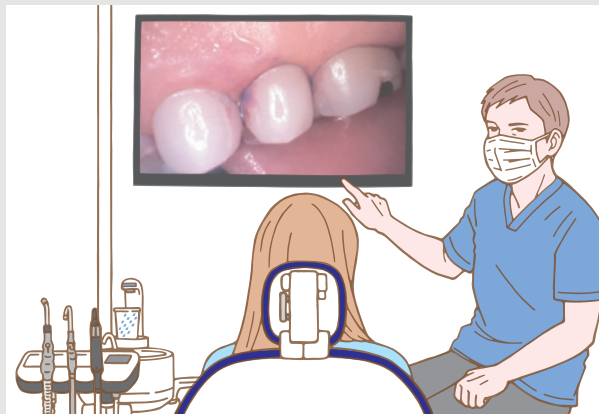
厚さ9.5mmの  
薄いヘッド



コントロールボタンから  
指を離すと撮影されます。



患者さんとのコミュニケーションツールに



X線画像管理システム  
**Aadva Station**<sup>※</sup>  
と連携可能

※弊社X線の撮影、画像取得等を行う  
画像管理システムです。

※撮影用ソフトウェア iCapture が付属しています。  
※TWAIN インターフェイスを介してサードパーティ製ソフトウェアに転送できます。

※Windows®は、米国Microsoft Corporation及びその他の国における登録商標です。  
※その他の表記されている各種名称、商品名、社名などは各社の商標又は登録商標です。

ご使用に際しては、必ず製品の電子添文をお読みください。

発売元 **株式会社 ジーシー** / 製造販売元 **株式会社 ジーシー**  
東京都文京区本郷3丁目2番14号 東京都板橋区蓮沼町76番1号

カスタマーサービスセンター  
お客様窓口 ☎0120-416480  
受付時間9:00a.m.~5:00p.m. (土曜日、日曜日、祝日を除く)  
<https://www.gc.dental/japan/>

支店  
●東京(03)3813-5751 ●大阪(06)4790-7333  
営業所  
●北海道(011)729-2130 ●名古屋(052)757-5722  
●東北(022)207-3370 ●九州(092)441-1286

iPhoneもAndroidも



ジーシー  
公式アプリ

どちらもコチラのQRでOK!  
推奨OSバージョンはiOS:14.0以上、Android:10.0以上です。

