



ナノコートラボを使用した硬質レジン

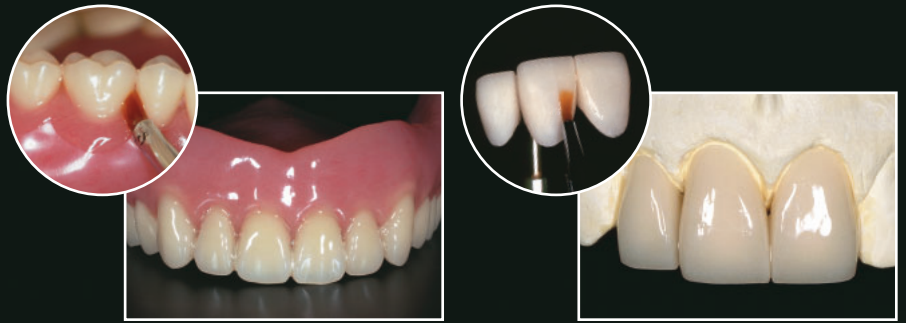
最終研磨面に匹敵する美しいつやと  
硬質レジン並みの優れた耐久性を持つコーティング材。

研磨しづらいところに



臼歯裂溝部・歯間部など

簡単につや出したいたいところに



硬質レジン・義歯・テックなど



# NANOCOAT Lab

光重合型レジン表面滑沢硬化材

## ジーシー ナノコートラボ

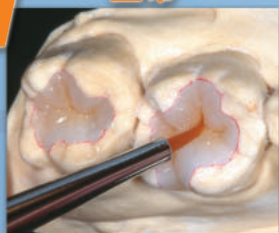
**特長1** サッと塗って光重合!簡単2ステップで美しいつや出し

荒研磨



形態修正後、塗布面をペーパーコーンまたは荒めのシリコーンポイントで研磨後、塗布面を洗浄・乾燥。

**1** 塗布



「ナノコートラボ」をディスポディッシュ等に採取し、必要部位に塗布。  
(操作余裕時間1分/ジーシー ディスポディッシュ使用時は2分)

**2** 光重合



照射器と重合時間

照射器	重合時間
ラボライトLV-III(II)*1	3分
フチライトPL-I*1	3分
コーピー*2	20秒
G-ライト*3	30秒

\*1 蛍光管を採用した歯科技工用光重合器  
\*2 ハロゲンランプを採用した歯科用可視光線照射器  
\*3 LEDを採用した歯科用可視光線照射器  
但し、他社のLEDを採用した歯科用可視光線照射器については、有効波長域が400~515nmのものを使用してください。

完成



研磨しづらいところだけに塗布した場合は、塗布していない部分を研磨して完成。



荒研磨後

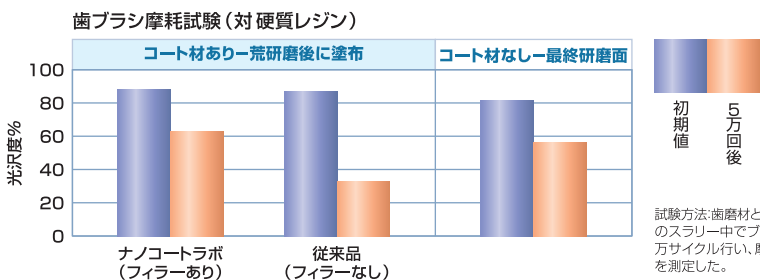


塗布・重合後

## 特長2 耐久性に優れ、キレイなつやが長持ち!

### 優れた耐摩耗性

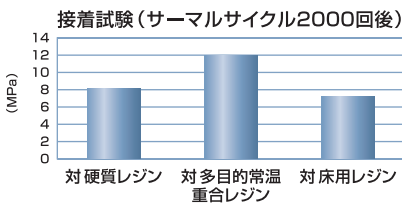
過酷な歯ブラシ摩耗試験にもかかわらず、荒研磨後にナノコートラボを塗布・重合するだけで、しっかりと最終研磨した硬質レジンとほぼ同じ光沢度が得られ、優れた耐摩耗性があることがわかります。



試験方法: 歯磨材と水(重量比1:2)のスラリー中でブラシ水平滑走5万サイクル行い、最終面の光沢度を測定した。

### 優れた接着耐久性

サーマルサイクル後の接着試験でも高い接着力を示しています。



試験方法: 各基材表面を#600耐水研磨紙で研磨し洗浄乾燥した後、φ3mmの穴を開けたテフロンテープで接着面積を規定し、ナノコートラボを塗布重合させ試験体とした。各試験体は4℃~60℃のサーマルサイクル2000回後にクロスヘッドスピード1mm/minで引張り試験を行った。

### 優れた耐着色性

ナノコートラボ塗布・重合後の着色の程度は、しっかりと最終研磨した硬質レジンとほぼ同じです。

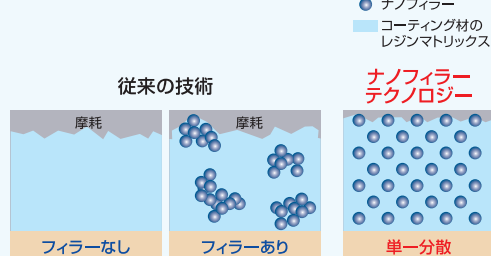
着色試験 (2%コーヒー水溶液に37℃で1週間浸漬後)



従来の技術ではフィラーが凝集しやすいため偏摩耗し、つや落ちの原因となっていました。

「ナノコートラボ」はジーシーのナノフィラーテクノロジーを採用し、フィラーを単一分散させることに成功。「着色がおきにくい」、「優れた接着耐久性」と併せて今までにない長持ちするキレイなつやが実現します。

### ナノフィラーテクノロジーとは?



※イメージ図  
フィラーなしでは摩耗がおこりやすい。フィラーを入れても従来の技術ではフィラーが凝集しやすく偏摩耗する。

## 特長3 ラボ専用ならではの、こだわりの設計

フィラー含有にもかかわらず、液はサラサラでノビが良く、薄く塗布でき(約25~50μm)、補綴物の色調に影響を与えません。技工用光重合器ラポライト・ブチライトで確実に硬化しますので、安心してご使用いただけます。

### ノビが良く、薄く塗布できる



### 補綴物の色調に影響を与えない

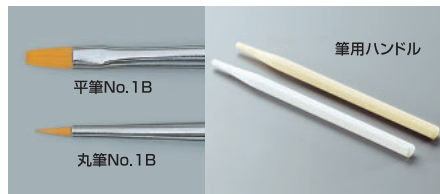


### ジーシー ナノコートラボ

光重合型レジン表面滑沢硬化材  
包装●1函:15mL 1本  
歯科レジン系補綴物表面滑沢硬化材  
管理医療機器 218AABZX00067000

### ナノコートラボ関連製品

塗布しやすいしなやかな毛先で作業性アップ



※平筆・丸筆とも筆先のみで、筆用ハンドルと併せてご使用ください。



操作余裕時間が2倍(2分)になる



ジーシー ディスポディッシュ  
包装●1函:50枚

歯質接着モノマー配合!  
口腔内でのつや出し塗布に



歯科用表面滑沢硬化材

### ジーシー G-コート

包装●  
セット包装 1函:G-コート(4mL)1本、マイクロチップアプリケーター50本、チップホルダー1本、ディスポディッシュ20枚

歯科表面滑沢硬化材  
管理医療機器 21700BZZ00409000

※色調は印刷のため、現品と若干異なることがあります。  
※掲載のジーシー研究所測定参考データは、2006年8月現在のものです。

ご使用に際しては、必ず製品の添付文書をお読みください。

発売元 株式会社 ジーシー / 製造販売元 株式会社 ジーシーデンタルプロダクツ

DIC (デンタルインフォメーションセンター)  
東京都文京区本郷3-2-14 〒113-0033  
フリーダイヤル ☎0120-416480  
受付時間9:00a.m.~5:00p.m. (土曜日、日曜日、祭日を除く)  
<http://www.gcdental.co.jp/>

支店  
●東京(03)3813-5751 ●大阪(06)4790-7333  
営業所  
●北海道(011)729-2130 ●名古屋(052)757-5722  
●東北(022)283-1751 ●九州(092)441-1286