

ジーシー ニュープラストーンⅡシリーズ

硬石こう〈模型用〉



Since 1921
100 years of Quality in Dental

硬化膨張率と硬化速度で選べる5タイプ

通常膨張 (0.25%)

一般的な模型製作に



ニュープラストーンⅡ



ニュープラストーンⅡ ファスト



ニュープラストーンⅡ LE



ニュープラストーンⅡ LE ファスト



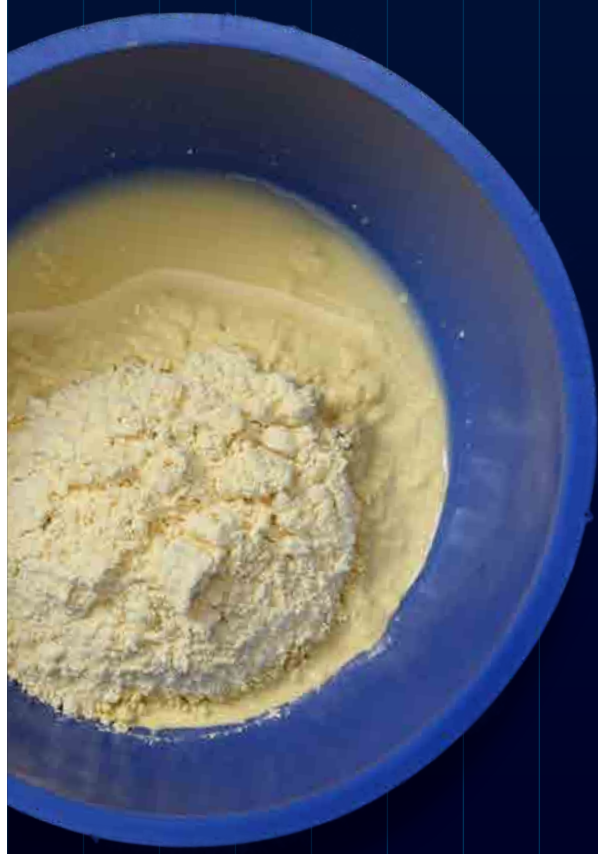
ニュープラストーンⅡ HE

低膨張 (0.08%)

寸法精度を高めた超硬石こう「ニューフジロック」
と同じ低膨張タイプ

高膨張 (0.40%)

義歯床の作製などレジンの
収縮を補う高膨張タイプ

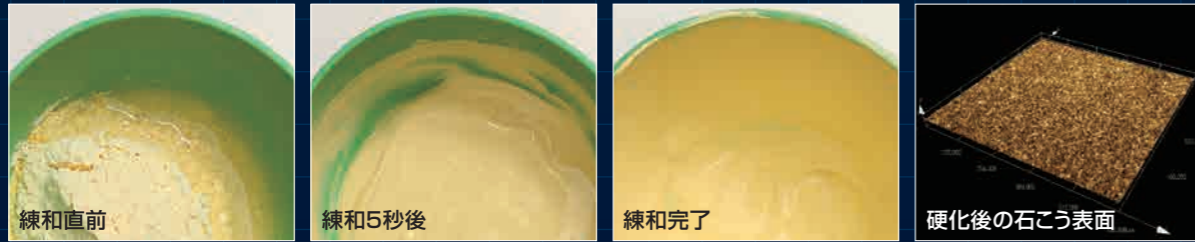


硬石こう「ニュープラストーン」のよさはそのままに…

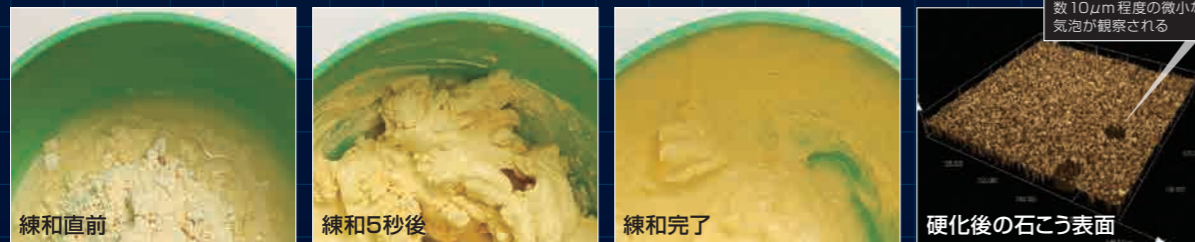
クリーミーな練和性で気泡の巻き込みも低減。

石こう粉末の粒度の調整によって、水とのなじみが向上。混水比は0.23とこれまでのニュープラストーン(0.24)より水の比率が少ないにもかかわらず、ダマのないクリーミーな練和性によって気泡の巻き込みも低減します。

ニュープラストーンⅡ

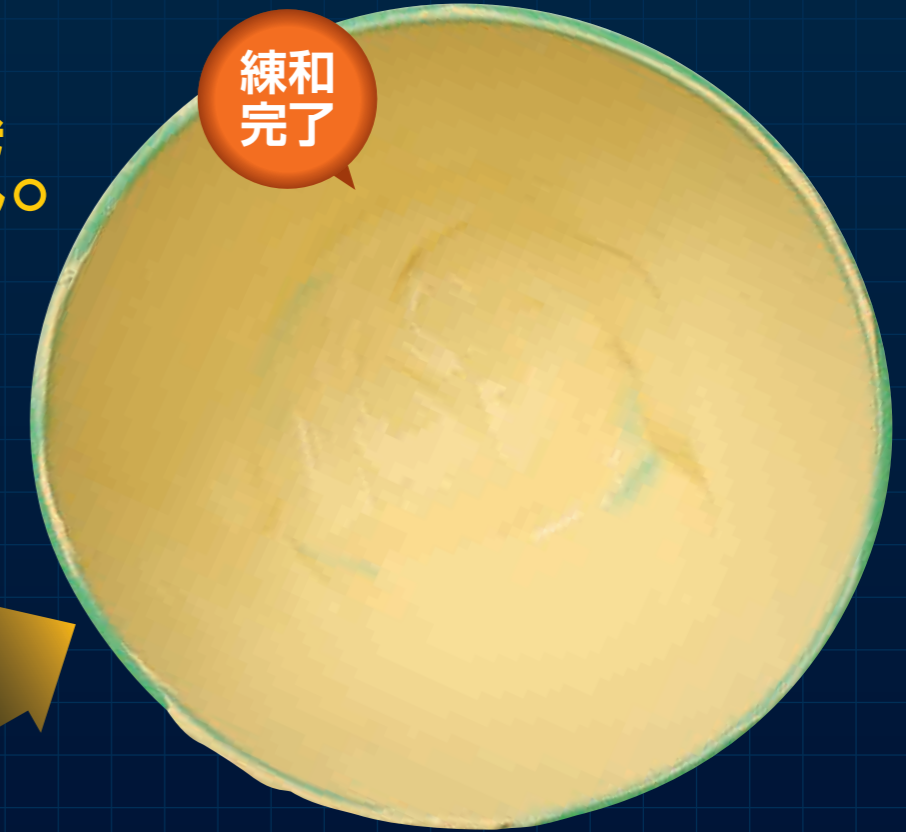


ニュープラストーン (従来品)



ニュープラストーンⅡは粉と水の馴染みにすぐれています。練和は従来品と同等に30～60秒間、しっかりと練りこんでください。

練和完了



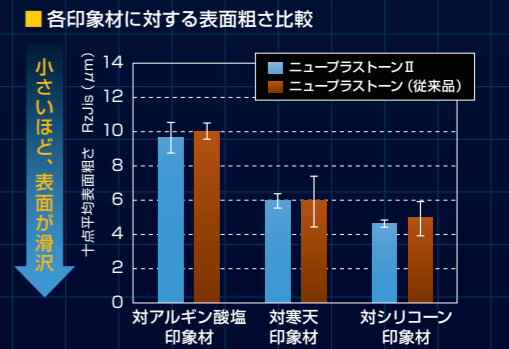
練和5秒後



引き継がれたニュープラストーンの性質

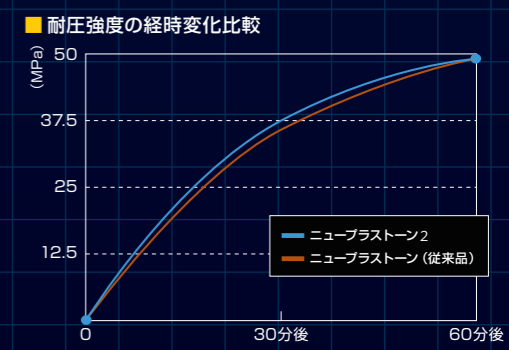
滑らかな面性状

各印象材に対して極めて滑沢な模型面が得られ、より精密な仕上がりを実現できます。特にアルギン酸塩・寒天印象材との相性が良く、面滑沢性に大変優れた模型製作が行えます。



高い耐圧強度

1時間後の圧縮強度は49MPaと従来のニュープラストーンと同等。強度の立ち上がりも早いので、撤去時(ノーマル40分、ファスト15分)でも十分な強度があります。

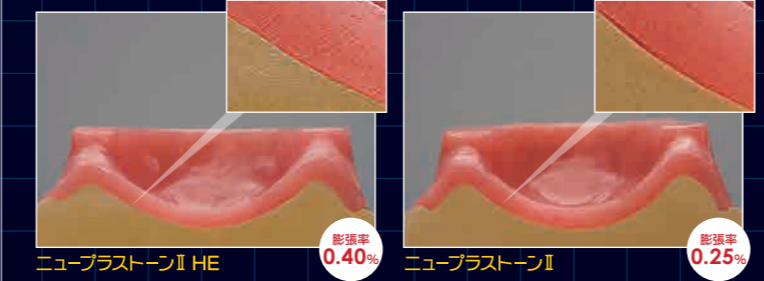


義歯床製作に適した高膨張タイプ

ニュープラストーンⅡ HE 高膨張 0.40%

義歯床製作に特化した、高膨張タイプの硬石こうです。硬化膨張率0.40%でレジンの収縮を補います。またニュープラストーンⅡシリーズの持つ滑らかな面性状やレジン填入時の圧力にも耐えられる高い圧縮強度(49MPa)も兼ね備えています。

■ アクロンMCを用いた粘膜炎の適合比較



【試験方法】無歯顎模型を超硬石こう「ニューフジロックIMP」(硬化膨張0.06%)で製作後、その複製型(ニュープラストーンⅡとニュープラストーンⅡ HE)を用いてアクロンMCで義歯床を製作。ニューフジロックIMPで製作した母模型に戻して適合を観察したもの。

適度なチキントロピー性

タレにくさと流れの良さを兼ね備えた適度なチキントロピー性を付与。気泡を巻き込まず印象の細部まできれいに流れ、盛りつけやすく厚みのある模型を製作することができます。

練和直前



ニュープラストーンIIシリーズの色調、包装・希望医院価格と物理的性質

		色調	包装	混水比※ (W/P)	硬化時間※ (分)	硬化膨張※ (%)	圧縮強さ※ (MPa)
ノーマル 通常膨張	ジーシー ニュープラストーンII	●イエロー	3kgパック	0.23	11	0.25	49
			18kgパック				
18kgペール缶							
	ジーシー ニュープラストーンII ファスト	●イエロー	3kgパック	0.23	5	0.25	49
低膨張	ジーシー ニュープラストーンII LE	●イエロー	3kgパック	0.23	11	0.08	49
			18kgパック				
		18kgペール缶					
		●ベージュ	3kgパック				
			18kgパック				
18kgペール缶							
ジーシー ニュープラストーンII LE ファスト	●イエロー	3kgパック	0.23	5	0.08	49	
高膨張	ジーシー ニュープラストーンII HE	●ピーチ	3kgパック	0.23	11	0.40	49

※試験方法：JIS T 6605による

関連
製品

より白くなった矯正用硬石こう

矯正用硬石こう ニュープラストーンII ホワイト / ニュープラストーンII ホワイト ファスト



ニュープラストーンII ホワイト

ニュープラストーンII ホワイト ファスト

※「ニュープラストーンII ホワイト」は練和時にラバーボール等が白く着色することがありますので、その場合は中性洗剤等でよく洗浄してください。

- 滑沢な模型面
- ソーピング作業がしやすい
- すぐれた練和性と流動性



ソーピング後は均一に光沢のある模型に仕上がります。

ニュープラストーンII ホワイトの色調、包装・希望医院価格と物理的性質

	色調	包装	価格	混水比※ (W/P)	硬化時間※ (分)	硬化膨張※ (%)	圧縮強さ※ (MPa)
ジーシー ニュープラストーンII ホワイト	○ホワイト	3kgパック	2,750円	0.23	11	0.25	49
		18kgパック	13,970円				
		18kgペール缶	14,250円				
ジーシー ニュープラストーンII ホワイト ファスト	○ホワイト	3kgパック	2,750円	0.23	5	0.25	49

※試験方法：JIS T 6605による

■ニュープラストーンII 共用計量器について

水の計量は「ニュープラストーンII / LE / HE」と同じになりました。「ニュープラストーンII 共用計量器」(粉、水)をご希望の方は、お取引のディーラーまたは弊社支店・営業所にお申し出ください。



水の計量器

粉の計量器

- 歯科用硬石こう 一般医療機器
- ジーシー ニュープラストーンII 13B1X00155000208
 - ジーシー ニュープラストーンII ファスト 13B1X00155000209
 - ジーシー ニュープラストーンII LE 13B1X00155000206
 - ジーシー ニュープラストーンII LE ファスト 13B1X00155000207
 - ジーシー ニュープラストーンII HE 13B1X00155000210
 - ジーシー ニュープラストーンII ホワイト 13B1X00155000211
 - ジーシー ニュープラストーンII ホワイト ファスト 13B1X00155000212

※掲載情報とジーシー研究所の参考データは2023年9月現在のものです。
※製品の仕様および外観は改良のため予告なく変更することがありますので、ご了承ください。
※色調は印刷のため現品と若干異なることがあります。

ご使用に際しては、必ず製品の添付文書をお読みください。

発売元 **株式会社 ジーシー** / 製造販売元 **株式会社 ジーシー**
東京都文京区本郷3丁目2番14号 東京都板橋区蓮沼町76番1号

カスタマーサービスセンター
お客様窓口 ☎0120-416480
受付時間9:00a.m.~5:00p.m.(土曜日、日曜日、祝日を除く)
<https://www.gc.dental/japan/>

支店
●東京(03)3813-5751 ●大阪(06)4790-7333
営業所
●北海道(011)729-2130 ●名古屋(052)757-5722
●東北(022)207-3370 ●九州(092)441-1286

iPhoneもAndroidも



ジーシー
公式アプリ



どちらもコチラのQRでOK!

推奨OS/バージョンはiOS:14.0以上、Android:10.0以上です。