

NOMOCaシリーズ

NOMOCa-Stand / NOMOCa-Desk / NOMOCa-Regi

自動精算機 / 自動釣銭機

NOMOCaシリーズで
診療と会計のワークフローをよりスムーズに



業務低減・医療に集中・安心の提供

NOMOCa シリーズ

- 「再来受付機」と「自動精算機」が1台に
- 現金授受の負担軽減
- 会計待ちのストレス軽減
- 受付待ち時間の短縮
- 診療後集計の負担軽減
- 業界最薄、最小、省スペース設置 (NOMOCa-Standのみ)

パシエントコール

- 発声せずに患者誘導
- 院内状況の明確化
- 患者様のプライバシー保護

G-ZONE

歯科医院の先生方やスタッフの皆様へ

歯科医療に集中できる空間「ゾーン」を創造し、提供し続けるソリューション



日ごと発展を遂げるIT技術。拡大していく労働力不足。社会は目まぐるしく変化しています。

ジーシーでは、さまざまな社会の変化に適応した歯科医院づくりをお手伝いし、

経営に関わる多くの基幹業務をサポートしてまいります。

アスリートの集中力が極限まで高まって感覚が研ぎすまされ、

活動に完璧に没頭している特殊な意識状態のことを「ゾーン」に入ると表現することがあります。

私たちは、歯科医院の皆様が診療に集中できる環境を提供することで

「ゾーン」に入っただけのサービスを提供したいと考えております。

それが、G-ZONEです。



自動精算機／自動釣銭機

NOMOCa シリーズ




クリニック・診療所専用
スマート簡易自動精算機・再来受付機

NOMOCa-Stand

ノモカスタンド

会計業務の自動化で省人化に対応、
さらに非接触で安全を確保。

受付・会計業務のゼロ化へ。
最小サイズで設置場所を選ばない。

-  クレジット
-  QR決済(法人のみ)
-  電子マネー

【業務改善】

業務分散化	設置場所 自由度	受付自動化	待ち時間削減	スタッフの 介在	締め作業の 容易さ
◎	◎	◎	◎	不要	○






クリニック・診療所専用
スマート簡易自動精算機・再来受付機(釣銭機タイプ)

NOMOCa-Desk

ノモカデスク

スタンドとレジのハイブリットタイプ、
自動受付から1円、5円の会計まで対応。

受付・会計業務のゼロ化へ。
1円、5円の会計まで対応可能。

-  クレジット
-  QR決済(法人のみ)
-  電子マネー

【業務改善】

業務分散化	設置場所 自由度	受付自動化	待ち時間削減	スタッフの 介在	締め作業の 容易さ
◎	△	◎	◎	不要	◎






クリニック・診療所専用
セルフ精算レジ

NOMOCa-Regi

ノモカレジ

現金授受のミス低減や、
現金を介した接触低減目的なら。

現金間違いゼロ。
一元管理でトラブルゼロ。

-  クレジット
-  QR決済(法人のみ)^{*1}
-  電子マネー^{*2}

【業務改善】

業務分散化	設置場所 自由度	受付自動化	待ち時間削減	スタッフの 介在	締め作業の 容易さ
△	△	×	△	必要	◎



^{*1} GMOペイメントゲートウェイ株式会社のQRコード決済オプションのみ導入可能です。
^{*2} 株式会社APOSTROの電子マネー決済オプションのみ導入可能です。

機能オプション

NOMOCa-Stand/Desk用

- 再来受付オプション
本オプションの導入で、自動で再来受付が可能です。
- 窓口請求データ連携(POS)
- 窓口請求データ連携(ソフト)
NOMOCa-Stand/DeskにPOSレジ端末を接続し、医院スタッフが任意金額を入力、患者さんは精算機で決済可能です。
- 据置型磁気カードリーダー
据置型磁気カードリーダーをNOMOCa-Stand/Deskに接続し、磁気タイプの診察券で受付会計が可能です。



NOMOCa-Regi用

- NOMOCa-Deskステップアップ導入
すでにNOMOCa-Regiを導入されている場合は、上部のPOS端末等を交換し、NOMOCa-Deskとして運用可能です。



診療と会計のワークフローをよりスムーズに

【NOMOCa-Standの導入例】



● NOMOCa-Standで自動受付

- ※自動で再来受付を行う場合、「再来受付オプション」が必要です。
- ※診察券へのQR貼付や診察券アプリが必要です。

● サーマルプリンタ*で当日番号券の発券



サーマルプリンタ NOMOCa-Stand/Desk用包装●
用紙幅 80mm 1台
用紙幅112mm 1台



● NOMOCa-Standで自動精算

- POSレジ端末で一部入金や雑品等の任意金額を入力、患者さんは精算機で決済可能

※POSレジ端末で任意金額の入力を行う場合、「窓口請求データ連携(POS)」、「窓口請求データ連携(ソフト)」オプションが必要です。



診療室へ誘導

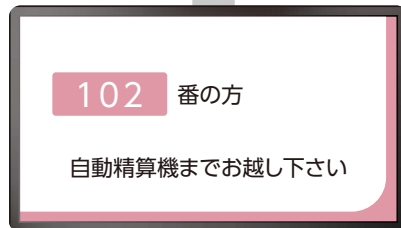
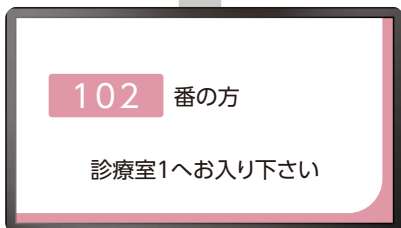
会計へ誘導

診療呼出、待ち人数、会計呼出の状況をモニターで表示

機械音声で呼び出し可能

ピンポン

- 受付スタッフ不在でも患者さんを診療室へ誘導



機械音声で呼び出し可能

ピンポン

- 受付スタッフ不在でも患者さんを会計へ誘導
- 呼び出し先は受付窓口、自動精算機など表示設定が可能

レセコンのステータスと連携しシームレスな操作性を実現



- 医院側の管理画面で患者さんの状況が把握できます。

画面左上には診療待ちの人数が表示されます。

診察

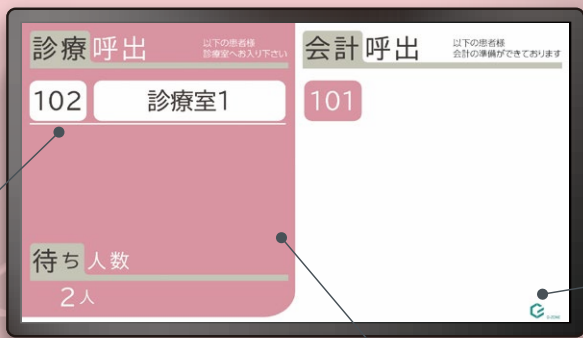


*クリニック・診療所専用のスマート簡易自動精算機・再来受付機「NOMOCa-Stand」を用いない場合、当日番号券の発券を行うために別途「当日券発行用サーマルプリンタ」が必要です。

歯科医院患者誘導システム

パシエントコール

案内画面を医院色にカスタマイズ!

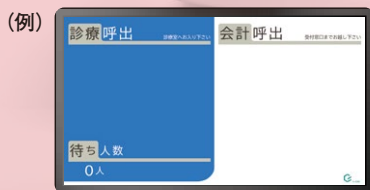


● 当日番号・カルテNo・カタカナ表示が可能



● 医院ロゴを表示可能

● テーマカラー変更可能



包装●
 インストーラーUSB 1個、
 USBドングル 1個

※使用説明書はインストーラーUSB内にPDFファイルでご用意しております。
 ※パシエントコールは「USBドングル方式」になります。USBドングルは案内板システムを管理するアプリケーション「ガイドリンクアプリ」(複数インストール不可)をインストールした指定のPCに設置する必要があります。



動作環境

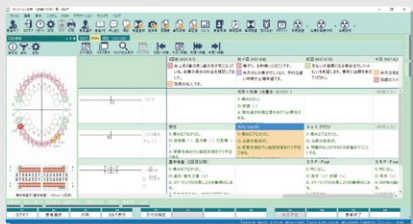
CPU	Intel Core i3以上
OS	Windows11 (各OS 32bit/64bit版)
RAM	4GB以上 推奨
ハードディスク	20GB以上
.NET Framework	バージョン4.6以上
案内板アプリ掲示用ディスプレイ解像度	フルHD (1920×1080)
テキスト、アプリ、その他の項目サイズ	100%

※別途PC・液晶モニター及び配線が必要です。また、設置には別途工事費が発生する場合があります。

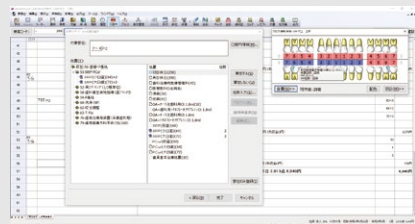
【関連製品】

クリニック・診療所専用のスマート簡易自動精算機・再来受付機「NOMOCa-Stand」などが無くても使用可能


歯科用電子カルテシステム
Gネクサス カルテⅢ





歯科医院用コンピュータシステム
レセフィス/EX αⅡ



※レセコンの機種により呼出方法や精算方法が異なりますので、詳細は弊社までお問い合わせください。
 ※レセコンとのリンクに関しては、弊社までお問い合わせください。 ※別途レセコンとの連携に関する費用が発生する場合があります。
 ※レセフィスはクライアント毎に診療室を割り振る連携になります。

 <p>NOMOCa-Stand ノモカスタンド</p> <p>製造メーカー:株式会社新世紀</p>	■表示部	17インチ・カラータッチパネルディスプレイ		
	■本体サイズ	W:460mm×D:298mm×H:1420mm		
	■本体質量	約80kg	■消費電力	300W(通常)/700W(最大)
	■入力電源	AC100V(50/60Hz)	■無停電電源装置	○
	■金銭ユニット仕様	紙幣	入金 取扱金種	国内発行 3金種(千円札・5千円札・1万円札)
出金 取扱金種			国内発行 1金種(千円札) ※一括払い出し方式	
硬貨		入金 取扱金種	国内発行貨 4金種(10円・50円・100円・500円) 一括3枚	
	出金 取扱金種	国内発行貨 4金種(10円・50円・100円・500円) 最大3金種同時払い出し ※一括払い出し方式		

 <p>NOMOCa-Desk ノモカデスク</p> <p>釣銭機ユニット:ローレルバンクマシン POSシステム:株式会社新世紀</p>	■表示部	15インチ・カラータッチパネルディスプレイ 重量:9kg		
	■本体サイズ	W:480mm×D:530mm×H:135mm(釣銭部分のみ)		
	■本体質量	約31kg(釣銭部分のみ)	■消費電力	約123W(動作時)
	■入力電源	AC100V(50/60Hz)	■無停電電源装置	○
	■金銭ユニット仕様	取扱金種	紙幣	国内発行 入金4種、出金3金種(千円札・5千円札・1万円札)
硬貨			国内発行 6金種(1円・5円・10円・50円・100円・500円新日)	
収納容量		紙幣	1万円札:100枚 5千円札:100枚 千円札:300枚 ※枚数は流通券換算	
		硬貨	500円:105枚 100円:170枚 50円:120枚 10円:170枚 5円:120枚 1円170枚 ※リジェクト口5枚	

 <p>NOMOCa-Regi ノモカレジ</p> <p>釣銭機ユニット:ローレルバンクマシン POSシステム:株式会社新世紀</p>	■表示部	10.1インチ投影型静電容量方式タッチパネル 重量:2.6kg		
	■本体サイズ	W:480mm×D:530mm×H:135mm(釣銭部分のみ)		
	■本体質量	約31kg(釣銭部分のみ)	■消費電力	約123W(動作時)
	■入力電源	AC100V(50/60Hz)	■無停電電源装置	○
	■金銭ユニット仕様	取扱金種	紙幣	国内発行 入金4種、出金3金種(千円札・5千円札・1万円札)
硬貨			国内発行 6金種(1円・5円・10円・50円・100円・500円新日)	
収納容量		紙幣	1万円札:100枚 5千円札:100枚 千円札:300枚 ※枚数は流通券換算	
		硬貨	500円:105枚 100円:170枚 50円:120枚 10円:170枚 5円:120枚 1円170枚 ※リジェクト口5枚	

決済オプション

	株式会社APOSTRO	SB C&S株式会社	株式会社SCO(スマートチェックアウト)グループ
審査・設定期間	約1.5か月~3か月	クレジットカード決済:約1.5か月~3か月 電子マネー+QRコード決済:約4か月~6か月	—
クレジットカード決済	New VISA, Mastercard®, JCB, American Express, Diners Club, Discover 新たにクレジットカード決済端末を導入し、クレジットカード決済が可能です。	VISA, Mastercard®, JCB, American Express, Diners Club, Discover 新たにクレジットカード決済端末を導入し、クレジットカード決済が可能です。	VISA, Mastercard®, JCB, American Express, Diners Club, Discover 株式会社スマートチェックアウト(SCO)のクレジットカード決済端末「Pay Light」を導入されている場合にNOMOCa-Stand/Desk/Regiへ接続するためのオプションです。 ※決済端末は付属されておりません。
QRコード決済	—	PayPay, au Pay, d払い, メルペイ, J-Coin pay 楽天ペイ, Alipay Connect, Wechat Pay, 銀聯QR, JKOPAY	—
電子マネー決済	New Kitaca, Suica, PASMO, toIca, manaca, ICOCA, SUGOCA, nimoca, はやかけん, WAON, QUICKpay 本オプションの導入で、電子マネー決済が可能です。	Kitaca, Suica, PASMO, toIca, manaca, ICOCA, SUGOCA, nimoca, はやかけん, WAON, QUICKpay ■電子マネー+QRコード決済(SB C&S) 本オプションの導入でクレジットカード決済に加え、電子マネー+QRコード決済が可能です。 ※別途「クレジットカード決済オプション(SB C&S)」の導入が必要です。 ※NOMOCa-Regiへの本オプション導入は不可です。	—
入金サイクル	翌月5日・20日	当月末日/翌月15日	—

※決済方法・ブランドにより、審査・期間が異なります。

その他
■QRコード決済オプション(GMO-PG社)
新たにQRコード決済端末を導入し、QRコード決済が可能です。(法人のみ)



※掲載情報は2025年10月現在のものです。
※ソフトウェア画面写真は入込込み合成のため実際とは若干異なります。
※製品の仕様および外観は改良のため予告なく変更することがありますので、ご了承ください。
※色調は印刷のため現品と若干異なることがあります。
※本パンフレットに記載されている会社名・製品名等は、各社の登録商標または商標です。

パートナー企業:株式会社 GENOVA **GENOVA**

発売元 **株式会社 ジーシー**
東京都文京区本郷3丁目2番14号

カスタマーサービスセンター
お客様窓口 ☎0120-416480
受付時間9:00a.m.~5:00p.m.(土曜日、日曜日、祝日を除く)
<https://www.gc.dental/japan/>

支店
●東京(03)3813-5751 ●大阪(06)4790-7333
営業所
●北海道(011)729-2130 ●名古屋(052)757-5722
●東北(022)785-8040 ●九州(092)441-1286

iPhoneもAndroidも


ジーシー 公式アプリ
 どちらもコチラのQRでOK!
