

入れ歯洗浄剤

酵素入り **ポリデント**

内容量：1函32錠入



わずか5分のつけ置き洗浄で  
カンジダ菌まで徹底除菌

細菌や真菌(カビ)などの目に見えない菌  
を99.9%除去(温度:40℃、5分間洗浄)\*。

\*GSK調べ

入れ歯洗浄剤

**ポリデント  
フレッシュクレンズ**

内容量：1本125ml



泡でブラッシングする、新感覚の義歯洗浄剤。

99.9%\*の除菌力。きめ細かな泡が義歯のすみずみに  
ゆき渡り、入り組んだ部分の落ちにくい汚れを包み込ん  
ではがします。

\*GSK調べ(90秒のブラッシングによる)

ご質問は当院の歯科医師またはスタッフまでお気軽にどうぞ。

\*掲載の内容は、2010年6月現在のものです。

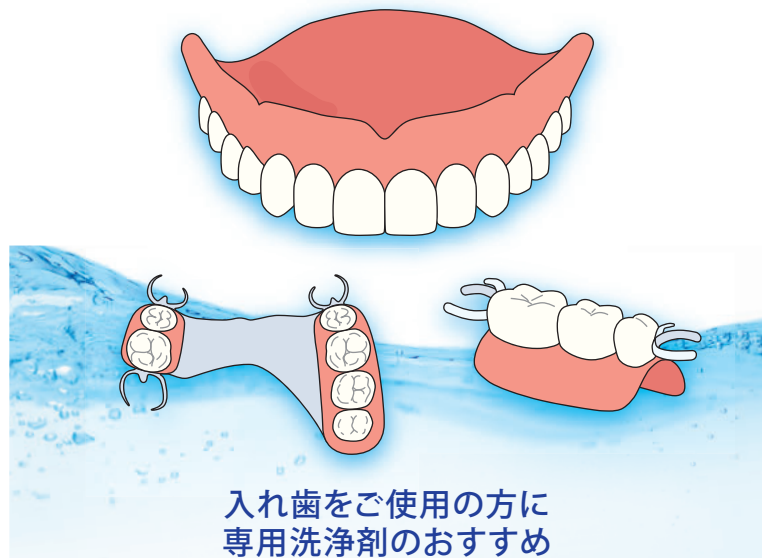
\*色調は印刷のため、現品と若干異なることがあります。

\*製品の仕様および外観は、改良のため予告なく変更することがありますので、ご了承ください。

PA066Y1006

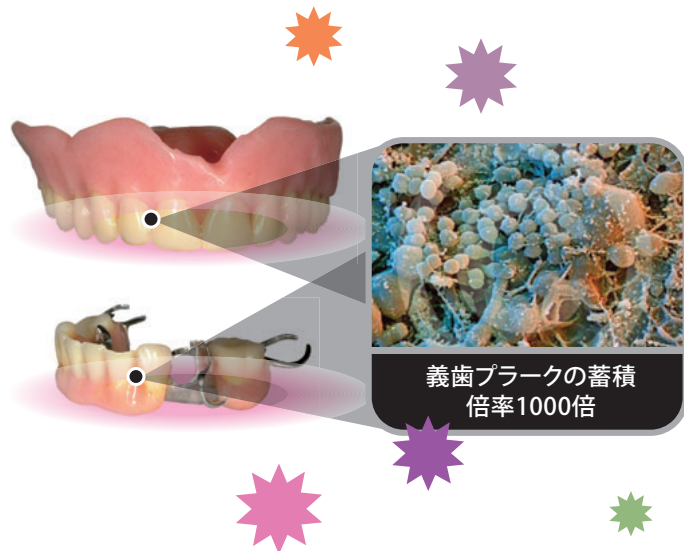


## 入れ歯とお口の健康には 毎日のお手入れが大切です



## 入れ歯はお手入れを間違えると バイ菌の温床となってしまいます

蓄積された義歯プラークは、病原菌の温床になります。  
この病原菌は、他の要因とともに、口腔疾患にとどまらず、  
全身疾患をも引き起こす恐れがあります。

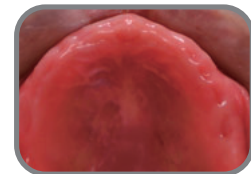


## 入れ歯を不衛生にしておくと 入れ歯にたまった細菌が 病気の原因にもなります

★ **口臭がひどくなる  
ことがあります。**



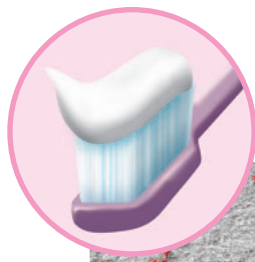
★ **歯周病や義歯性口内炎に  
なることがあります。**



★ **特に抵抗力の低いお年寄りでは  
細菌性肺炎になる  
恐れもあります。**

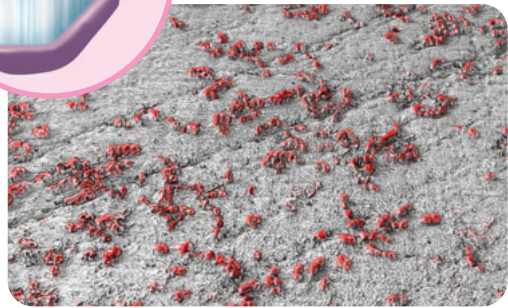


入れ歯のお手入れは**有害な細菌**を除去するために専用の洗浄剤で毎日洗浄することが大切です



研磨剤入りの歯ミガキ剤は入れ歯に傷を付けるので**厳禁です**

倍率 x4120



歯磨剤で洗浄した傷の付いた義歯表面(研磨性の低い歯磨剤使用)

普通の歯ミガキ剤には、硬い自然歯を磨くための研磨剤が配合されています。研磨剤が大切な入れ歯に細かな傷をつけ、その傷の奥に細菌等が入り込み、口臭などの原因となってしまうことがあります。洗浄の際には入れ歯専用洗浄剤を使用しましょう。



正しく毎日洗浄した傷のない入れ歯の表面は、カンジダ菌や細菌が**増殖しにくくなります**

倍率 x4040



ポリデント(錠剤)で洗浄した傷の少ない義歯表面

清潔に長期間ご使用いただくためには

専用ブラシと  
洗浄剤

入れ歯専用洗浄剤は、表面を傷つけることなく徹底洗浄・徹底除菌します。

熱湯消毒は  
しない

多くの入れ歯はレジンというプラスチックで出来ており、60度以上のお湯で変形してしまう恐れがあります。

頑固な汚れは  
歯科医院で

研磨剤やヤスリなどで無理にとろうとすると破損の原因となりますので、必ず歯科医で取ってもらいましょう。

毎日 つけ置きのお手入れ

酵素入 **ポリデント**

1 流水下で、目に見える食べかすなどのヨゴレを義歯用ブラシ等を用いて清掃します。



2 150ml程度の水またはぬるま湯にポリデントを1錠入れます。



3 すぐに入れ歯を浸してください。目に見えない細菌などのヨゴレをポリデントで除菌します(5分間)。



4 洗浄後は水でよくすすいでください。



注意:部分入れ歯に使用されているごく一部の金属は変色することがあります。

毎食後 食後や臭いが気になる時に

泡でブラッシングする簡単なお手入れ

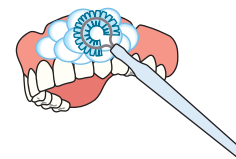
ポリデント  
フレッシュクレンズ



1 ボトルをよく振ってから適量を入れ歯にかけます。



2 約90秒間ブラッシングを行います。



3 洗浄後は水でよくすすいでください。

