

# PROSPEC®

プロスペック総合カタログ

GC



Since 1921  
100 years of Quality in Dental



# PROSPEC® 歯ブラシとは？



最後臼歯までアプローチしやすい  
ロングネック

ストレスなく  
プラークを  
落とせる植毛

狙ったところに毛先を  
届かせやすい  
ストレートハンドル



毛先まで3列植毛

毛先が効率よく歯面を捉える。

PROSPEC®

凸型のロゴ刻印により、  
ブラッシング中に毛先がどの方向を  
向いているのか把握しやすい。

※ほぼ原寸大

ストレートハンドル

&

密植毛

## PROSPEC® 歯ブラシ

### ヘッド

口腔内でのコントロールが  
自在に行える薄いヘッド。

### ネック

最後臼歯までスムーズに  
コントロールできる、  
細くて長いネック。

### ハンドル

狙ったところへ確実に毛先が  
あてられる、独自の  
ストレートハンドル。



## PROSPEC® 歯ブラシプラス

### ヘッド

小さく、薄くした  
ムダのないヘッド。

### ネック

さらに細く、なだらかな  
ショルダーで口唇への  
当たりがソフトなネック。

### ハンドル

滑らかに円柱に移行させた  
グリップエンドで、  
どんな握り方でも安定した  
ブラッシングが出来るハンドル。



# きれいに磨くためのポイント

## Point 1 毛先を狙ったところに垂直に当てる

歯ブラシの面を使い分ける



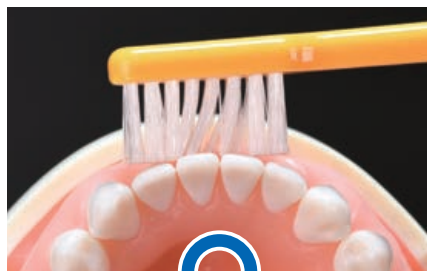
※当て方は一例です

## Point 2 毛先を効果的に動かす

動画でチェック!

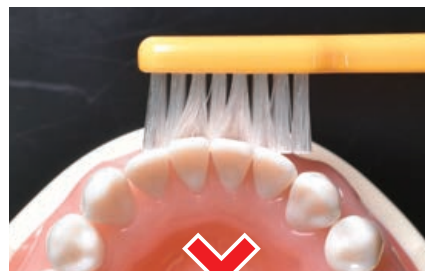


軽い力で1~2歯分のストロークで磨く



ブラシの弾力を活かし  
歯面を効率よく捉えている

力が強く、ストロークが小さい



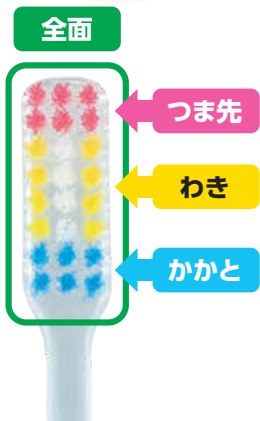
ブラシが割れてしまい  
毛先が動いていない

## カラフルな毛先で歯みがきマスター

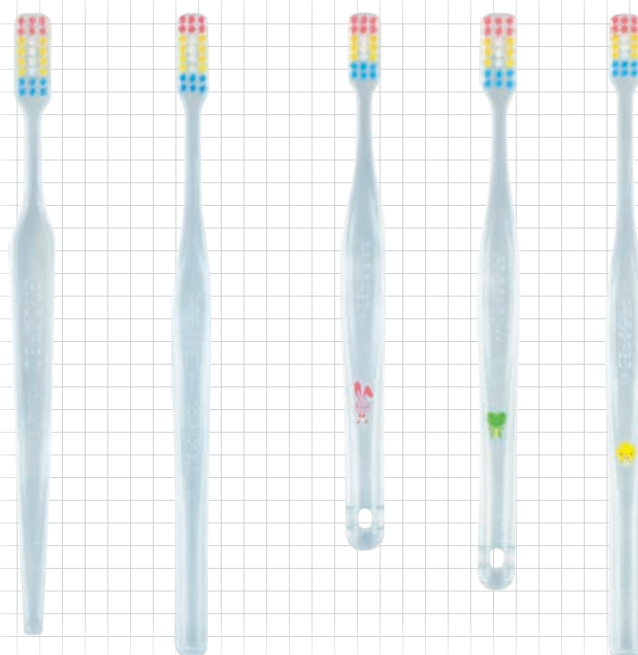
フォーレッション  
Fourlesson



色ごとに  
使いわけて  
磨き残しをなくす

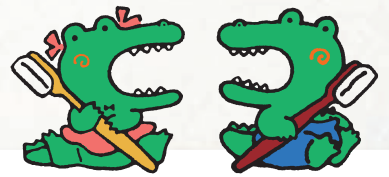


ヤング 毛の硬さ=(M),(S)    コンパクトスリム 毛の硬さ=(M),(S)    タイニー 毛の硬さ=(S)    スモール 毛の硬さ=(S)    ミニ 毛の硬さ=(S)





# PROSPEC® 歯ブラシ



## アダルト

3種の毛のかたさから選べる標準モデル。  
大人の平均的な歯列に適した大きさで、口腔内のあらゆる部位が効率よく磨けます。

毛の硬さ  S やわらかめ  M ふつう  
 H かため

おすすめ

## ヤング

「アダルト」よりひと回りヘッドが小さなモデル。

毛の硬さ  S やわらかめ  M ふつう  
 H かため  
フォーレッシン  S やわらかめ  
フォーレッシン  M ふつう



## スリム

スリムなヘッドに、ネックを長く設計したモデル。  
毛先のコントロールがスムーズで、ポイントを絞ったブラッシングに適しています。

毛の硬さ  M ふつう



# PROSPEC® 歯ブラシプラス



## スタンダード

平均的な大人サイズのモデル。  
植毛ピッチが広く刷掃面が大きいので、  
効率のいいブラッシングが行えます。

毛の硬さ  S やわらかめ  M ふつう

## コンパクト

「スタンダード」よりヘッド部の長さを短くした  
モデル。特に毛のやわらかいウルトラソフトは  
歯周病の患者さんにおすすめです。

毛の硬さ  U ウルトラソフト  
 S やわらかめ  M ふつう





## スタンダードスリム

毛先の当たっている部位を確認しやすいようにヘッドをスリムに設計したモデル。

毛の硬さ (S) やわらかめ (M) ふうふう



## コンパクトスリム

おすすめ

「スタンダードスリム」よりヘッドの長さを短くしたモデル。コンパクトヘッドでポイントを絞ったブラッシングが行えます。

毛の硬さ (S) やわらかめ (M) ふうふう  
フォーレッシン (S) やわらかめ  
フォーレッシン (M) ふうふう



## タイニー

こども用  
乳歯列期

乳歯列期(0~6才)のこども用のモデル。ヘッドが小さく、狭い口腔内でも自由に動かせます。

毛の硬さ (M) ふうふう  
フォーレッシン (S) やわらかめ



## スモール

こども用  
混合歯列期

混合歯列期(5~12才)のこども用のモデル。植毛は3列×7束で「コンパクト」よりひと回り小さくなっています。

毛の硬さ (M) ふうふう  
フォーレッシン (S) やわらかめ



## ミニ

こども用  
仕上げ磨き

ネックを長く、ヘッドを小さくしたモデル。保護者の方が行うこどもの仕上げ磨きだけでなく、大人のポイント磨きにも適しています。

毛の硬さ (M) ふうふう  
フォーレッシン (S) やわらかめ



## ワンタフト

ポイント磨き用

最後臼歯の遠心面、矯正治療時のブラケット周辺等、通常の歯ブラシでは届きにくい部位のポイント磨き用です。

毛の硬さ (M) ふうふう

品名	PROSPEC®	プロスベック® 歯ブラシ									
		アダルト			ヤング				スリム		
対象		大人用			大人用				大人用		
種類	H=かため、M=ふつう、S=やわらかめ、U=ウルトラソフト	H	M	S	H	M	S	フォーレッシンM	フォーレッシンS	M	
刷毛	長さ(mm)	10	11		9.5		10		9.5		9.5
	太さ(mil)	10	8	6	10		8		6		8
	材質	ナイロン			ナイロン				ナイロン		
	毛先	ラウンド			ラウンド				ラウンド		
ヘッド部	大きさ・植毛例(54%縮尺)										
	長さ(mm)	24			22			22			23
	幅(mm)	10			9.5			9.5			8
ハンドル部	歯ブラシ全長(mm)	167			157				164		
	材質	前江シリコン/ポリアリル			ポリエチレンテレフタレート				ポリエチレンテレフタレート		
色調											
包装		1函:20本(各色5本)	1函:20本(各色5本)	1函:20本(各色5本)	1函:20本(各色5本)	1函:20本(各色5本)	1函:20本(各色5本)	1函:20本(各色5本)	1函:20本(各色5本)	1函:20本(各色5本)	1函:20本(各色5本)
希望患者価格(税込)		1本=¥390			1本=¥360			1本=¥360			1本=¥360

○シャミーホワイト ●サファイアイエロー ●イタリアンレッド ●オーシャンブルー ●バニラダークグリーン  
 ●カナリイエロー ●アゼリアピンク ●ランダーブルー ○クリアー ●クリアーピンク ●クリアーブルー  
 ●クリアーバイオレット ●クリアーオレンジ



歯磨きを楽しく身につける!  
**デジタル絵本**



関連製品



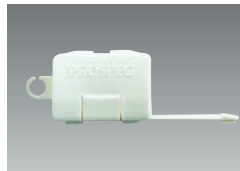
親子でFourlesson

包装●1函:タイニー・スモール・ミニ3タイプ、キャラクター4種類各1本、歯みがきガイド12冊



プロスベック® プラスファミリーセット

包装●1函:コンパクトスリム フォーレッシン1本、コンパクトスリム クリアー1本、スモール フォーレッシン1本、タイニー フォーレッシン1本、アングルアクア SS1本、アングルアクア S1本、プラークチェックジェルBR1本、プロスベックデンタルミラー1セット  
 包装・希望患者価格●¥2,100(税込)



プロスベック® 歯ブラシキャップ

種類●1種  
 色調●1色=アイボリー  
 包装●1函:20個  
 包装・希望患者価格●1個=¥70(税込)

品名	PROSPEC®	プロスベック® 歯ブラシ プラス																	
		スタンダード			コンパクト			スタンダードスリム		コンパクトスリム		タイニー		スモール		ミニ		ワンタフト	
対象		大人用			大人用			大人用		大人用		こども用乳歯別刷(0-6才)		こども用混合別刷(5-12才)		こども用仕上げ磨き		部分磨き	
種類	H=かため、M=ふつう、S=やわらかめ、U=ウルトラソフト	M	S	M	S	U	M	S	M	S	フォーレッシンM	フォーレッシンS	M	フォーレッシンS	M	フォーレッシンS	M	M	
刷毛	長さ(mm)	9.5			9.5			9.5		9.5		6.5	7.5	7.5	8.5	7	8	7	8
	太さ(mil)	8	6	8	6	5	8	6	8	6	8	6	7	6	7	6	7	6	6(直径)
	材質	ナイロン			ナイロン			ナイロン		ナイロン		ナイロン		ナイロン		ナイロン		ナイロン	
	毛先	ラウンド			ラウンド			ラウンド		ラウンド		ラウンド		ラウンド		ラウンド		ラウンド	
ヘッド部	大きさ・植毛例(55%縮尺)																		
	長さ(mm)	22		20.2			22		20.2		20.2		17		17		19		16.5
	幅(mm)	9.5		9.5			8		8		8		8.2		8.2		9		9
ハンドル部	歯ブラシ全長(mm)	165			163			165		163		136		136		146		146	
	材質	前江シリコン/ポリアリル			前江シリコン/ポリアリル			前江シリコン/ポリアリル		ポリエチレンテレフタレート		ポリエチレンテレフタレート		前江シリコン/ポリアリル		前江シリコン/ポリアリル		前江シリコン/ポリアリル	
色調																			
包装		1函:20本(各色4本)	1函:20本(各色4本)	1函:20本(各色4本)	1函:20本(各色4本)	1函:20本(各色4本)	1函:20本(各色4本)	1函:20本(各色4本)	1函:20本(各色4本)	1函:20本(各色4本)	1函:20本(各キャラクター5本)	1函:20本(各色4本)	1函:20本(各キャラクター5本)	1函:20本(各色4本)	1函:20本(各キャラクター5本)	1函:20本(各キャラクター5本)	1函:20本(各キャラクター5本)	1函:20本(各キャラクター5本)	
希望患者価格(税込)		1本=¥360	1本=¥360	1本=¥360	1本=¥360	1本=¥360	1本=¥360	1本=¥360	1本=¥360	1本=¥360	1本=¥310	1本=¥310	1本=¥310	1本=¥310	1本=¥340	1本=¥340	1本=¥340	1本=¥470	

●ライラックブルー ●セラダークグリーン ●ローズピンク ○ミルクホワイト ●アプリコットイエロー ○クリアー ●クリアーピンク ●クリアーブルー ●クリアーバイオレット ●クリアーオレンジ ●グレーパープル  
 ●ソナダブルー ●Xロンググリーン ●バナナイエロー ●パンキオンオレンジ

※掲載情報は2024年4月現在のものです。  
 ※製品の仕様および外観は改良のため予告なく変更することがありますので、ご了承ください。  
 ※色調は印刷のため現品と若干異なることがあります。  
 ※会社名、製品名称等は各社の商標または登録商標です。

ご使用に際しては、必ず使用上の注意事項をお読みください。

発売元 **株式会社 ジーシー**  
 東京都文京区本郷3丁目2番14号  
 カスタマーサービスセンター  
 お客様窓口 ☎0120-416480  
 受付時間9:00a.m.~5:00p.m.(土曜日、日曜日、祝日を除く)  
<https://www.gc.dental/japan/>

支店  
 ●東京(03)3813-5751 ●大阪(06)4790-7333  
 営業所  
 ●北海道(011)729-2130 ●名古屋(052)757-5722  
 ●東北(022)207-3370 ●九州(092)441-1286

iPhoneもAndroidも  
  
**ジーシー公式アプリ**  
 どちらもコチラのQRでOK!  
 推奨OS/バージョンはiOS:14.0以上、Android:10.0以上です。

