

プロシモはさまざまな臨床的要望に
幅広いシェードに対応できる硬質レジンです。

PROSSIMO

光重合型前装冠用硬質レジン

ジーシー プロシモ



これまでの硬質レジンの常識を打破し、天然歯のような質感を実現したプロシモ

世界的評価の高いグラディアシェードを継承した「プロシモシェード」 ビタパンクラシカルシェードを簡単・忠実に再現できる「プロシモクラシカルシェード」

症例に合わせて選択できる2つのシェードを用意

プロシモは、日本人の自然な歯の色調にこだわり、新しい色調コンセプトで開発された前装冠用硬質レジンシステムです。「プロシモシェード」は、口腔内での発色性の良さで高い評価をいただいているグラディアの色調を継承、ピンクオレンジ系にシェードをシフトさせ、口腔内で明るく輝くような健康的な色調が再現できます。また、長年先生方に親しまれてきたビタシェードを忠実に再現できる「プロシモクラシカルシェード」もラインナップ。症例に合わせて2つのシェードから選択できます。

■色調構成表

| | A1 | A2 | A3 | A3.5 | A4 | B1 | B2 | B3 | B4 | C1 | C2 | C3 | C4 | D2 | D3 | D4 |
|---------------|------|------|------|--------|------|----|----|----|----|----|----|----|----|----|----|----|
| プロシモシェード | | | | | | | | | | | | | | | | |
| プロシモクラシカルシェード | A1-C | A2-C | A3-C | A3.5-C | A4-C | | | | | | | | | | | |



12をプロシモシェードで修復

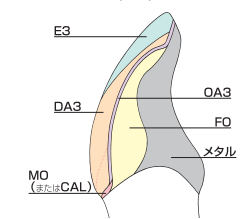


3+3をプロシモクラシカルシェードで修復

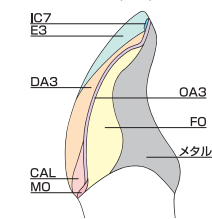
シンプルな築盛法でも口腔内で映える審美性

プロシモは、技工操作に負担の少ない簡便法でも充分な色調表現が行えます。築盛層の薄い歯頸部ではマージンオパーク(MO)、またはサービカル(C)を使用することで、オパークの反射を抑制。さらに、切端部にインテンシブカラーIC7(ラベンダー)等を使用することで、より自然な透明感が表現できます。

●簡便築盛例(A3)



●基本築盛例(A3)



プロシモシェード (A3)*
※簡便築盛で製作



ビタパンクラシカルシェードガイド (A3)



プロシモクラシカルシェード (A3)*

デンチンの高い明度設定とオパール性の抑制が、天然歯の明るさと質感を表現

プロシモは、口腔内での発色性を重視し不自然な透明性を避けるために、デンチンの明度とオパーク性をグラディアに準じて向上。透明系の硬質レジン特有の口腔内での青みがかかった色調や暗さを抑えるように設計してありますので、明るく自然感のある質感に上げることができます。

●口腔内を想定したオパール性の比較



従来品はオパール性が強いと、黒バックで見ると青白い色調になり、口腔内ではくすんだ暗い色調になってしまいます。プロシモはオパール性を抑えているため、口腔内で自然な色調に仕上がります。

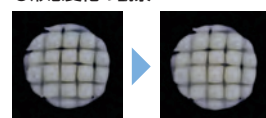
※いずれも自社試験による。

効率的でムダのないラボワークを実現したプロシモ

操作性を追求したオパーク&ペースト

流れの良いオパークと、ベタ付きを抑えコシとのびがあり築盛しやすいペーストで、技工操作が容易です。

●形態変化の観察



直後

3分後

ペーストに切れ目をつけ、3分後の形態変化を観察。

適度なコシがあり、垂れにくいことがわかります。

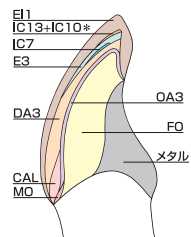
高効率作業を実現した重合時間の短縮

オパーク・デンチン・エナメルとも、極めて短時間で光重合が完了。特にオパークは3分(1分×3)とこれまでにない短さです。研磨は従来の硬質レジンと変わらないため、技工全体の作業効率が大幅にアップします。

ハイレベルな彩色効果が簡単キャラライズで容易に実現

プロシモは、個々の症例や条件に合わせてより効果的な色調表現・キャラライズが行えるように、マージンオパーク(MO)や透明色のエナメルインテンシブ(EI1)、さらにオパーク・デンチン・エナメル各段階で使用できるインテンシブカラー(IC)も15色ラインナップしました。

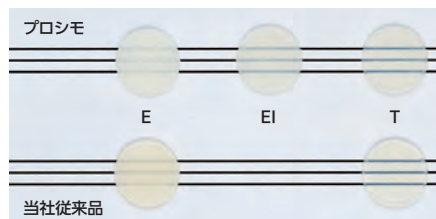
●応用築盛例(A3)



*IC13をベースにIC1、IC2、IC3、IC10等を混ぜて使用します。

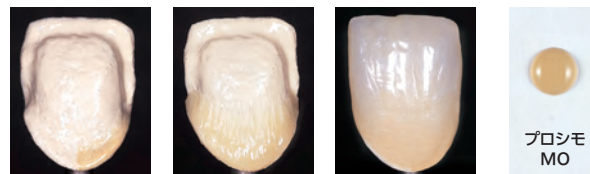
移行的で自然な透明感を容易に表現できるエナメルインテンシブ(EI1)

エナメルインテンシブ(EI1)は、従来のエナメルトランスルーセントのほぼ中間に設定した特殊色です。段階的に透明性を設定してあるため、移行的で自然な透明感が得られます。



天然歯の歯頸部を鮮やかに再現できるマージンオパーク(MO)&サービカル(C)

従来暗く落としがちだった歯頸部色として、プロシモは明るい褐色を採用。デンチンの厚みがとれない歯頸部などで、オパークの反射を抑えながら、より自然な色調表現が行えます。



右半分だけにMOを塗布。

歯頸部全体にサービカルを築盛。

MOを用いることで鮮やかな歯頸部色が表現できます。

独自のインテンシブカラー(IC7)で切端部の明るい透明感を実現

これまでの硬質レジンでは、切端部の透明感を表現するのに比較的暗めのグレー色を用いていましたが、プロシモでは独自のラベンダー色(IC7)を開発。デンチンの明るさを活かした自然な透明感が得られます。



●プロシモ技工操作ステップ(基本築盛例)



●臨床例



2]をプロシモシェードで修復

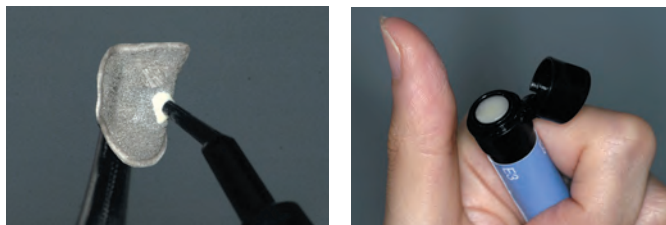


11]をプロシモシェードで修復・術後1年ツヤおち・着色もなく、良好な状態です。歯肉の反応もよく、歯間乳頭も回復しています。

※ご使用の際は、電子添文および使用説明書の使用方法と注意事項をよくお読みください。

より使いやすさを追求したシリンジ設計

オペークのシリンジはノズルを細くし、無駄なくオペークを使用できるように設計。また、ペーストのシリンジキャップは「ワンタッチキャップ」を採用。片手で開閉でき、キャップをなくすこともありません。



光重合型前装冠用硬質レジン ジーシー プロシモ



※写真はスターターセット(3色セット)です。

■単品包装

色調 ● ファンデーションオペーク / マージンオペーク / オペーク / クラシカルオペーク
ペースト(2.4mL) 1本
インテンシブカラー
ペースト(2.4mL) 1本
色調 ● サービカル / クラシカルサービカル / デンチン / クラシカルデンチン / エナメル / エナメルインテンシブ / トランスルーセント
ペースト(2.9mL) 1本



※シリンジブランジャーは別売です。
シリンジブランジャー1個

まとめてお得なエコパックもおおすすめです。 エコパック3 / エコパック10

色調 ● デンチン (DA2, DA3, DA3.5) / クラシカルデンチン (DA2-C, DA3-C, DA3.5-C) / エナメル (E2, E3)
ペースト(2.9mL) 各3本、各10本
※シリンジブランジャーは付属しておりません。



■セット包装

| | スターターセット | | インテンシブカラーセット |
|-------------------|-----------------|-----------------------|---|
| | 3色セット | クラシカル3色セット | |
| ファンデーションオペーク | FO | FO | |
| マージンオペーク | MO | MO | |
| オペーク | OA2, OA3, OA3.5 | | |
| クラシカルオペーク | | OA2-C, OA3-C, OA3.5-C | |
| サービカル | CAL, CAD | | |
| クラシカルサービカル | | CAL-C, CAD-C | |
| デンチン | DA2, DA3, DA3.5 | | |
| クラシカルデンチン | | DA2-C, DA3-C, DA3.5-C | |
| エナメル | E2, E3 | | |
| エナメルインテンシブ | | | |
| トランスルーセント | | | |
| インテンシブカラー | IC7(ラベンダー) | IC7(ラベンダー) | IC0(クリアー), IC3(イエロー), IC4(レッドブラウン), IC6(オリーブ), IC8(ブルー) |
| ケース(プロシモ用) | — | — | — |
| シリンジブランジャー(プロシモ用) | 7 | 7 | — |
| 付属品 | ④~⑤ | ④~⑤ | — |

①平蓋No.1B(付替用)=5本 ②丸蓋No.1B(付替用)=5本 ③兼用ハンドル=2本(アイボリー・ホワイト各1本) ④ディスプレイレット=5枚 ⑤ディスプレイレット遮光カバー=1個
 ⑥単品包装 10本 ⑦単品包装 10本 ⑧単品包装 2本 ⑨単品包装 10枚(遮光カバー付)

発売元 **株式会社 ジーシー** / 製造販売元 **株式会社 ジーシーデンタルプロダクツ**
 東京都文京区本郷3丁目2番14号 愛知県春日井市鳥居松町2丁目285番地

カスタマーサービスセンター
 お客様窓口 ☎0120-416480
 受付時間9:00a.m.~5:00p.m.(土曜日、日曜日、祝日を除く)
<https://www.gc.dental/japan/>

支店
 ●東京(03)3813-5751 ●大阪(06)4790-7333
 営業所
 ●北海道(011)729-2130 ●名古屋(052)757-5722
 ●東北(022)785-8040 ●九州(092)441-1286

iPhoneもAndroidも



どちらもコチラのQRでOK!

ジーシー
公式アプリ



ご使用に際しては、必ず製品の
電子添文をお読みください。

■色調構成表

| | A1 | A2 | A3 | A3.5 | A4 | B1 | B2 | B3 | B4 | C1 | C2 | C3 | C4 | D2 | D3 | D4 |
|-------------|---------------|-----|-----|------|-------|-----|-----|-----|-----|-------------------------------------|-----|-----|-----|-----|-----|-----|
| オペーク | ファンデーションオペーク※ | | | | | | | | | FO | | | | | | |
| | マージンオペーク※ | | | | | | | | | MO | | | | | | |
| | オペーク | OA1 | OA2 | OA3 | OA3.5 | OA4 | OB1 | OB2 | OB3 | OB4 | OC1 | OC2 | OC3 | OC4 | OD2 | OD3 |
| サービカル | クラシカルオペーク | | | | | | | | | OA1-C, OA2-C, OA3-C, OA3.5-C, OA4-C | | | | | | |
| | サービカル | — | CAL | CAD | — | — | — | — | — | — | — | — | — | — | — | — |
| デンチン | クラシカルサービカル | | | | | | | | | CBL, CBD, CCL, CCD, CDL, GDD | | | | | | |
| | デンチン | DA1 | DA2 | DA3 | DA3.5 | DA4 | DB1 | DB2 | DB3 | DB4 | DC1 | DC2 | DC3 | DC4 | DD2 | DD3 |
| エナメル | クラシカルデンチン | | | | | | | | | DA1-C, DA2-C, DA3-C, DA3.5-C, DA4-C | | | | | | |
| | エナメル | E2 | E3 | E4 | E1 | E2 | E3 | E2 | E3 | E4 | E2 | E3 | E4 | E2 | E3 | E3 |
| エナメルインテンシブ※ | EI1 | | | | | | | | | | | | | | | |

キャラクターサイズ色

| | | | | | | | | | | | | | | | |
|------------|-----|-----|-----|-----|-----|-----|-----|-----|-----|-----|------|------|------|------|------|
| トランスルーセント※ | T0 | T2 | T4 | | | | | | | | | | | | |
| インテンシブカラー※ | IC0 | IC1 | IC2 | IC3 | IC4 | IC5 | IC6 | IC7 | IC8 | IC9 | IC10 | IC11 | IC12 | IC13 | IC14 |

各ペーストの遮光性

| 透明 | 半透明 | 不透明 |
|----|-----|-----|
| T0 | T2 | T4 |
| E1 | E2 | E3 |
| D2 | D3 | D4 |
| C1 | C2 | C3 |

ジーシー プロシモ
 歯冠用硬質レジン 管理医療機器 21300BZZ00637000

光重合型前装冠硬質レジン(修正用) ジーシー プロシモ アドオンジェル

ちょっとした補修や微調整に威力を発揮する修正用硬質レジン。低粘度のジェル状で、使いやすく作業時間も短縮できます。



気泡混入部の修正

色調 ● エナメル / デンチン
 包装 ● 1函:(2.4mL)各1本

※写真は印刷の都合上、実際の色とは異なって見えることがあります。
 ※製品の仕様および外観は、改良のためお断りなく変更することがあります。
 ※掲載の参考データは2025年5月現在のものです。