

ジーシー レジンプライマー



義歯床用接着材料

義歯床の破損やレジン歯の脱落など、発生頻度の高い義歯リペアーに最適！
レジンプライマーで、さらに強く美しい仕上げが可能になります。

● 使用中の義歯床など吸水したレジン材料に対する ユニファストIIの接着強度を飛躍的に高めます。

レジンプライマーを塗布した後にユニファストIIを築盛することにより
飛躍的に接着強度がアップ。吸水で条件が悪化した破折歯床やクラスプ、
アタッチメントの修理などに効果的です。

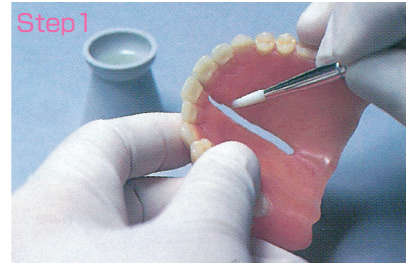
● 審美性にすぐれたリペアーが可能です。

強力な接着力により、薄く接着不良を起こしがちな修復部辺縁もなめら
か仕上げが可能。汚れがつきにくいいため、長期にわたってきれいな義歯
を維持できます。

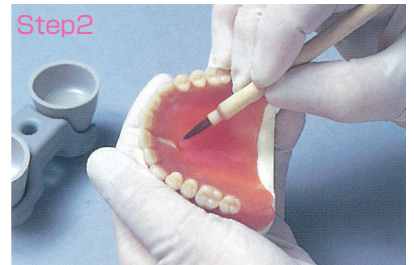
● 金属を含むケースも簡単です。

クラスプやアタッチメントなど金属を含むケースも極く簡単。金属部分
にメタルプライマーIIを塗布した後、金属レジンを一括でレジンプライ
マー処理すれば、メタルプライマーII単独で処理するよりも接着力が向
上します。

< 破折義歯の修理ステップ >



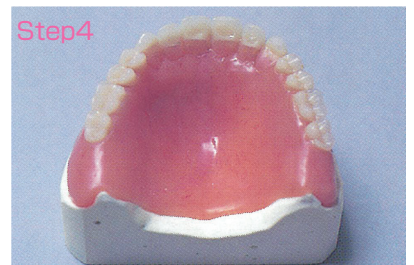
破折部の新鮮面を露出させ、レジンプライマーを塗布します。



レジンプライマーが乾燥したらユニファストIIを築盛します。

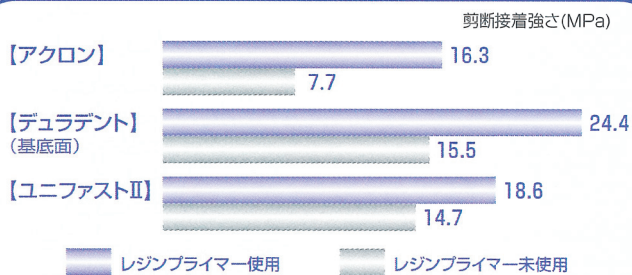


レジンプライマー、ユニファストIIともに使用後は、付属のレジブラシクリーナーで洗浄しておきます。



補修部を研磨して完成。汚れがつきにくく美しく仕上がります。

各種レジン材料に対するユニファストIIの接着強さ



37°Cの水に1週間浸した各レジン材料および硬質レジン歯基底面を#600で研磨後、ユニファストIIをスローリキッドにて築盛。レジンプライマーの塗布、未塗布で比較した数値。(アクリル、ユニファストII:3分後、デュラデント24時間後)
・ジーシー研究所データ



セット

義歯床用接着材料 ジーシー レジンプライマー

包装 ●
セット: レジンプライマー 15g1本、ラバーカップ1個、小筆 (No.7)、
レジブラシクリーナー 130g1本、小分け瓶1個、スポイト1本
単品: レジンプライマー 15g2本

管理医療機器 2100BZZ00332000

ご使用に際しましては、必ず使用上の注意事項
をお読みください。

※色調は印刷のため、現品と若干異なることがあります。

発売元 **株式会社 ジーシー** / 製造販売元 **株式会社 ジーシーデンタルプロダクツ**
東京都文京区本郷3丁目2番14号 愛知県春日井市鳥居松町2丁目285番地

DIC (デンタルインフォメーションセンター)
お客様窓口 ☎0120-416480
受付時間9:00a.m.~5:00p.m. (土曜日、日曜日、祝日を除く)
<http://www.gcdental.co.jp>

支店
●東京 (03)3813-5751 ●大阪 (06)4790-7333
営業所
●北海道 (011)729-2130 ●名古屋 (052)757-5722
●東北 (022)207-3370 ●九州 (092)441-1286