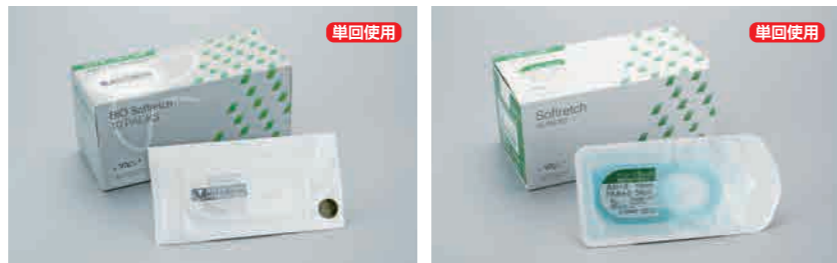
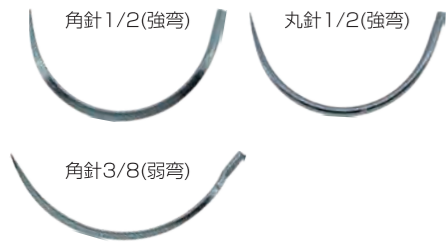


■針形状拡大



滅菌済針付縫合糸  
ジーシー バイオソフトレッチ

高度管理医療機器 229AKBZ100035A01  
選任製造販売元 株式会社ジオメディ

滅菌済針付縫合糸  
ジーシー ソフトレッチ

高度管理医療機器 20400BZZ00579A01  
製造販売元 株式会社シラカワ

■ラインナップ一覧

糸の組成・規格	糸の長さ	針の長さ	針形状(サークル)	糸の種類	規格コード	包装
PTFE糸4-0	45cm	16mm	角針3/8(弱弯)	PTFE (ポリテトラフル オロエチレン)	BT4016	10本
		19mm	角針3/8(弱弯)		BT4019	
		13mm	角針3/8(弱弯)		BT5013	
		16mm	角針3/8(弱弯)		BT5016	
PA糸3-0	50cm	19mm	角針3/8(弱弯)	ソフトナイロン	D19N3G	20本
		16mm	角針1/2(強弯)		C16N3G	
		16mm	角針3/8(弱弯)		D16N4G	
		19mm	角針3/8(弱弯)		D19N4G	
		16mm	角針1/2(強弯)		C16N4G	
		16mm	丸針1/2(強弯)		A16N4G	
		13mm	角針3/8(弱弯)		D13N5G	
		16mm	角針3/8(弱弯)		D16N5G	
PA糸4-0	50cm	19mm	角針3/8(弱弯)	ソフトナイロン	D19N4G	20本
		16mm	角針1/2(強弯)		C16N4G	
		16mm	丸針1/2(強弯)		A16N4G	
		13mm	角針3/8(弱弯)		D13N5G	
PA糸5-0	50cm	16mm	角針3/8(弱弯)	ソフトナイロン	D16N5G	20本
		19mm	角針3/8(弱弯)		D19N5G	
		16mm	角針1/2(強弯)		C16N5G	
		13mm	角針3/8(弱弯)		D13N6G	
PA糸6-0	50cm	13mm	角針3/8(弱弯)	ソフトナイロン	D13N6G	10本
		13mm	角針1/2(強弯)		C13N6G	
PA糸7-0	35cm	10mm	角針3/8(弱弯)	ナイロン	D10N7Z	10本
		13mm	角針3/8(弱弯)		D13N7Z	
		10mm	角針1/2(強弯)		C10N7Z	
		13mm	角針1/2(強弯)		C13N7Z	
PA糸8-0	35cm	10mm	角針3/8(弱弯)	ナイロン	D10N8Z	10本
		10mm	角針1/2(強弯)		C10N8Z	

\*図はほぼ実寸です

■関連製品



骨補填材用蓋付きミキシングカップ

包装●1個  
ジーシー サージカルインストルメント  
一般医療機器 13B1X00155000296  
製造販売元 株式会社ジーシー



骨補填材用スプーン

包装●1本  
ジーシー サージカルインストルメント  
一般医療機器 13B1X00155000296  
製造販売元 株式会社ジーシー

ジーシー インプラントWEBサイト  
<https://www.gcdental.co.jp/implant/>

Aadva

\*色調は現品と若干異なることがあります。  
\*ジーシー 研究所測定の実験データは、2023年3月現在のものです。

ご使用に際しては、必ず製品の添付文書をお読みください。

発売元 **株式会社 ジーシー** / 選任製造販売元 **株式会社 ジオメディ** / 製造販売元 **株式会社 シラカワ**  
東京都文京区本郷3丁目2番14号 福岡県福岡市博多区吉塚1丁目38-28 ジオビル 福島県二本松市小高内112

カスタマーサービスセンター  
お客様窓口 ☎0120-416480  
受付時間9:00a.m.~5:00p.m.(土曜日、日曜日、祝日を除く)  
<https://www.gc.dental/japan/>

支店  
●東京(03)3813-5751 ●大阪(06)4790-7333  
営業所  
●北海道(011)729-2130 ●名古屋(052)757-5722  
●東北(022)207-3370 ●九州(092)441-1286

iPhoneもAndroidも  
どちもこちらのQRでOK!  
推奨OSバージョンはiOS:14.0以上、Android:10.0以上です。

ジーシー  
公式アプリ

LJ005X2303

# バイオソフトレッチ ソフトレッチ

滅菌済針付縫合糸



Since 1921  
100 years of Quality in Dental

# Non-Capillary

## モノフィラメントの さらなる進化

▼▼▼ 詳しい製品情報はコチラ ▼▼▼  
バイオソフトレッチ ソフトレッチ

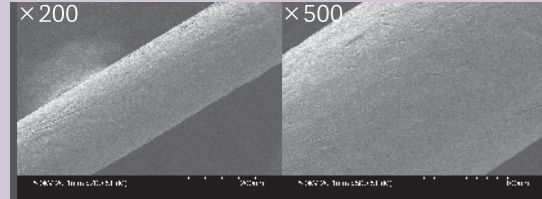
# バイオソフトレッチとソフトレッチのこだわり

## モノフィラメント プラークが停滞しにくく、感染による治癒の阻害を防ぎます

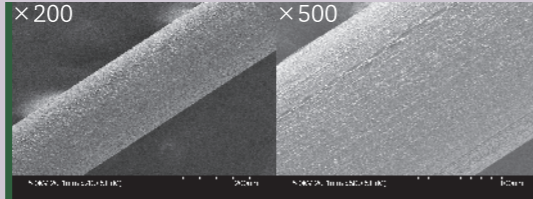
縫合糸には、モノフィラメント(単糸)タイプとマルチフィラメント(複糸)タイプがあります。モノフィラメントは網み目がないため、プラークや唾液、滲出液などが吸着する毛細管現象が起こりません。そのためプラークが停滞しにくく、感染による治癒の阻害を防ぎます。



■モノフィラメントのSEM画像



バイオソフトレッチ



ソフトレッチ

## モノフィラメント すぐれた結紮性

いずれもノットが締まっており、モノフィラメントでありながら良好な結紮性を有しています。

■ノットの拡大画像



バイオソフトレッチ

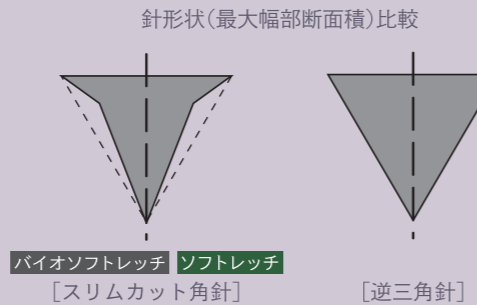


ソフトレッチ

## スリムカット角針 良好な刺通性能

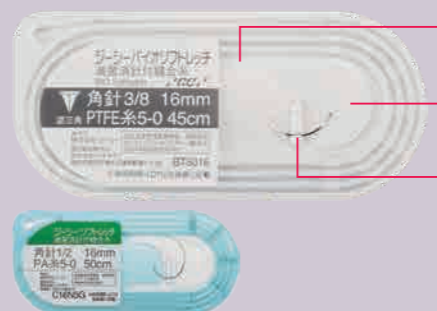
スリムカット角針は逆三角針に比べ、刺し込みやすい形状で刺通抵抗を約50%低減するため、スムーズに針を通すことができます。

歯科の外科手術に適性が高く、歯肉、骨膜、粘膜面など、周囲組織の損傷を最小限に抑えることが可能です。



## パッケージ 取り出しやすい機能的なパッケージ

糸の巻き癖がつきにくく、取り出しやすさと衛生面に工夫を凝らした、機能的なパッケージを採用しています。



- 糸抜き出し口  
スムーズに糸を抜き出すことができます。
- 持針器挿入窓  
穴窓を押し出すことによりワンタッチで針を把持できます。
- 針固定ピン  
針をしっかりと固定するとともに取出しも容易に行えます。

## PTFE

# バイオソフトレッチ

## 慎重な治癒経過を求めるケースやGBRをともなうインプラント手術などに

柔軟性にすぐれたPTFE製非吸収性縫合糸。PTFE(ポリテトラフルオロエチレン)は生体内不活性で、炎症反応が起こりにくい医用材料として広く使用されており、結紮時の引っ張りに耐える強さと、絹糸のようなしなやかさを併せ持つ素材です。

表面性状が滑沢なPTFE糸の特長として、結び目を滑らせて増し締めを行い結紮を調整できるため、テンションをかけてフラップを引き寄せるマットレス縫合や、創面の広い場合などに優位性を発揮します。

ソフトレッチより柔軟性があり、糸の断端部が周囲組織を傷つけにくいため、粘膜面での違和感がなく、患者さんにもやさしい縫合糸です。

■バイオソフトレッチ4-0と5-0を使用したケース(写真提供:井原 雄一郎先生)

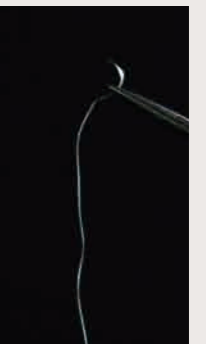


〈GBR処置の縫合にバイオソフトレッチ4-0と5-0を用いた症例〉  
骨補填材を充填後、水平マットレス縫合にてフラップを引き寄せる。結紮後のゆるみ防止のため、状況に応じて1~2回の追加結紮を行う。

## ■バイオソフトレッチ ラインナップ

▼角針3/8(弱弯)

糸の規格	針の長さ	13mm	16mm	19mm
4-0	PTFE		▼	▼
5-0	PTFE	▼	▼	



## ソフトナイロン ナイロン

# ソフトレッチ

## 一般外科手術からマイクロサージェリーまで幅広い症例に

伸縮性にすぐれたソフトナイロン製非吸収性縫合糸。結紮がスムーズでしっかりと締まるため、結び目がコンパクトに仕上がります。結紮後は緩みにくく、術後安定性に優れています。

糸の太さは、一般外科用として幅広い症例に対応できる3-0~6-0(ソフトナイロン製)、マイクロサージェリー用として繊細な縫合が可能な7-0~8-0(ナイロン製)をラインナップしています。

■ソフトレッチ4-0(ソフトナイロン)を使用したケース



■ソフトレッチ8-0(ナイロン)を使用したケース(写真提供:千 栄寿先生)



## ■ソフトレッチ ラインナップ

▼角針3/8(弱弯) ▼角針1/2(強弯) ●丸針1/2(強弯)

糸の規格	針の長さ	10mm	13mm	16mm	19mm
3-0	ソフトナイロン			▼	▼
4-0	ソフトナイロン			▼▼●	▼
5-0	ソフトナイロン		▼	▼▼	▼
6-0	ソフトナイロン		▼▼		
7-0	ナイロン	▼▼	▼▼		
8-0	ナイロン	▼▼			

※ソフトナイロン、ナイロンは、PA(ポリアミド系樹脂)の通称です。

弱弯タイプの4-0と5-0に3形態を追加しました

