

ソラーレ

光重合型コンポジットレジン

ソラーレ P

光重合型コンポジットレジン(白歯用)



自然感あふれるシェード、天然歯との美しいハーモニー。

こだわったのは、自然だけが持つ美しさ ——

ソラーレは、天然歯に限りなく近づきました。

暖かみのある明るさや輝きをイメージし、“太陽”を表すイタリア語でネーミングされたコンポジットレジン「ソラーレ」



ソラーレ

天然歯そのままの美しさを再現。

■適度な透明感で自然な仕上がり

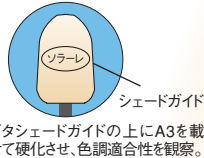
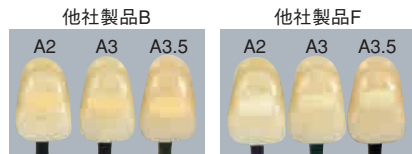
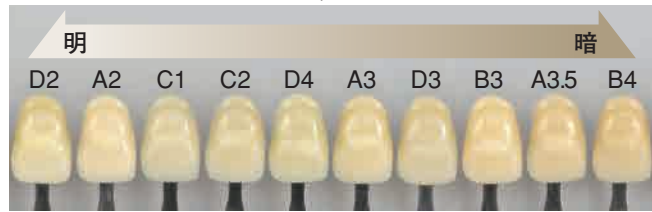
適度な透明感によって、歯質自体の色調をコンポジット内部に散乱させ表面に反映することで、天然歯がもつ暖かみのある色調を再現します。

■容易なシェード選択でより早く、よりキレイに

充填部周囲の色を取り込み1シェードで広範囲の色調にマッチングする、使い勝手の良い特性を備えています。また、レジン成分とフィラーの組み合わせの最適化により光硬化前後の色調・透明度の変化を最小限に抑えたため、シェード選択も容易に行えます。

A3でマッチングする色調範囲

ソラーレ



光硬化前後の色調・透明度比較 (A3)



SOLARE

AO3



■さまざまなケースに対応する13色をラインアップ

ビタ系スタンダード8色に加え、唇側から舌側に抜けるⅢ級窩洞や変色歯の遮蔽に適したオパークシェード、歯頸部用の新色CVD（ダーク）、さらにホワイトニング後の歯牙に最適なBWを新たにラインアップした充実のシェードバリエーションで、より微細な色調が再現できます。

シェード一覧

スタンダード	A1	A2	A3	A3.5	A4
	B2	B3	C3		
オパーク	AO2	AO3			
サービカル	CV	CVD (DARK)			
ブリーチング	BW (Bleaching White)				

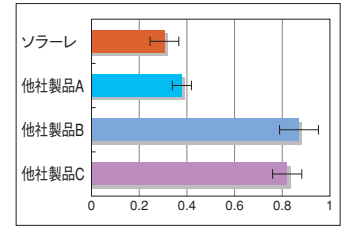
CV



■自然なツヤをもつ滑らかな研磨面

有機複合フィラーと2 μ m以下の小さな無機フィラーを採用したMFRハイブリッドレジンですから、滑沢な研磨面が得られます。

表面粗さ [μ m]



ソラーレP

白歯にふさわしいタフネスに、対合歯へのやさしさをプラス。

A2



フロアブルコンポジットレジンとの併用

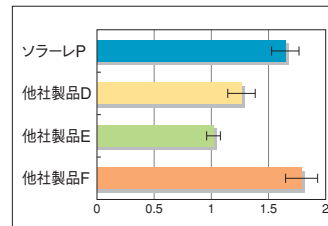
入り口が狭く中が大きい窩洞などは、フロアブルコンポジットレジン「ユニフィルフロー&ローフロー」を併用するのが便利です。



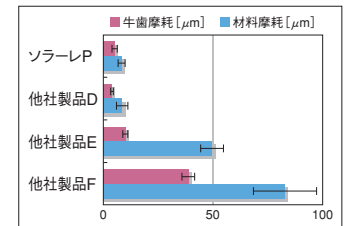
ユニフィルフロー充填

ソラーレ充填

曲げ靱性 [MPa]



耐摩耗性 [対牛歯エナメル]



*牛歯エナメルで作製した基板に、硬化させたレジンを押11.56kg/cm²で水平滑走(距離2cm)させ、20万サイクル後のそれぞれの摩耗量を測定。

■咬合圧に耐える粘靱性

咬合圧に対して十分な粘靱性を発揮するため、破折やチップングの心配がほとんどありません。

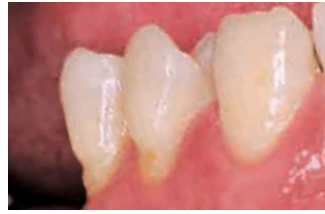
■理想的な耐摩耗性

ソラーレPそのものはもちろんのこと、対合歯も摩耗しにくいというバランスのとれた咬耗特性を実現しました。

操作ステップ



1 術前



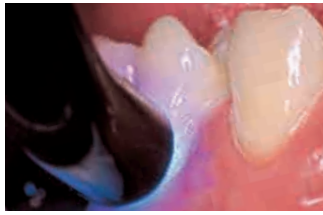
2 窩洞形成



3 ユニフィルボンド セルフエッチングプライマー塗布(処理20秒/乾燥5秒)



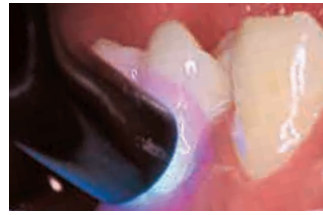
4 ユニフィルボンド ボンディング材塗布



5 光照射



6 ソラーレ A3填入



7 光照射後、形態修正・研磨



8 術後



光重合型コンポジットレジン

ジーシーソラーレ

色調●13色=A1、A2、A3、A3.5、A4、B2、B3、C3、A02、A03、CV、CVD、BW

包装●1函:シリンジ4g(2.7mL)1本

*X線造影性なし

歯科充填用コンポジットレジン ジーシー ソラーレ 管理医療機器 21600BZZ00375000



光重合型コンポジットレジン(白歯用)

ジーシーソラーレP

色調●4色=A1、A2、A3、A3.5

包装●1函:シリンジ4.7g(2.7mL)1本

*X線造影性あり

歯科充填用コンポジットレジン ジーシー ソラーレ P

管理医療機器 221AABZX00082000



ソラーレ

シェードガイド

色調●

5色=A2、A3、A3.5、CV、BW

包装●1函:1個

厚み(4段階)による透明感の違いが把握できます。

(各シェード板は取り外してご使用いただけます)

関連製品



要冷蔵

光重合型ボンディングシステム

ジーシー ユニフィル® ボンド

包装●

セット1函:セルフエッチングプライマー(6mL)1本、ボンディング材(6mL)1本、採取皿1個、遮光カバー1個、マイクロチップアプリケーター(レッド・イエロー)各25本、チップホルダー1本

単品

セルフエッチングプライマー(6mL)1函:1本

ボンディング材(6mL)1函:1本

歯科用象牙質接着材 ジーシー ユニフィルボンド 管理医療機器 21000BZZ00120000

製造販売元 株式会社 ジーシー

※掲載情報とジーシー研究所の参考データは2023年3月現在のものです。
 ※製品の仕様および外観は改良のため予告なく変更することがありますので、ご了承ください。
 ※色調は印刷のため現品と若干異なることがあります。

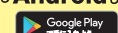
ご使用に際しては、必ず製品の添付文書をお読みください。

発売元 **株式会社 ジーシー** / 製造販売元 **株式会社 ジーシーデンタルプロダクツ**
 東京都文京区本郷3丁目2番14号 愛知県春日井市鳥居松町2丁目285番地

カスタマーサービスセンター
 お客様窓口 ☎0120-416480
 受付時間9:00a.m.~5:00p.m.(土曜日、日曜日、祝日を除く)
<https://www.gc.dental/japan/>

支店
 ●東京(03)3813-5751 ●大阪(06)4790-7333
 営業所
 ●北海道(011)729-2130 ●名古屋(052)757-5722
 ●東北(022)207-3370 ●九州(092)441-1286

iPhoneもAndroidも



ジーシー
公式アプリ



どちらもコチラのQRでOK!
 推奨OSバージョンはiOS:14.0以上、Android:10.0以上です。