



光重合型スプリントレジン

スプリントレジンLC

色調●1色=クリアー（半透明）

包装●

5パック入1函：スプリントレジンLC 5パック、エアーパーリヤー材30g 1本

10パック入1函：スプリントレジンLC 10パック

エアーパーリヤー材1函：30g 1本

歯科用長期的使用咬合スプリント向け材料 ジーシー スプリントレジンLC
管理医療機器 21100BZZ00055000

関連製品



超速硬性常温重合レジン ユニファストⅢ (クリアー)

包装・希望医院価格●
クリアー粉末1本:35g、100g、250g、300g
液1本:40g、100g、250g

歯科汎用アクリル系レジン
ジーシー ユニファストⅢ
管理医療機器 218AABZX00018000



多目的常温重合レジン ユニファストⅡ (クリアー)

包装●
クリアー粉末1本:35g、100g、250g
液1本:100g、250g

歯科汎用アクリル系レジン
ジーシー ユニファストⅡ
管理医療機器 20600BZZ00822000



床矯正装置洗浄材 リテナー クリーナー

包装●
液1本:1.8L

床矯正装置洗浄材
リテナー クリーナー
管理医療機器 20600BZZ00822000



歯科重合用光照射器 スリムライト

包装●一式:
本体、アイガード、充電器、ACアダプタ

歯科重合用光照射器 スリムライト
一般医療機器 13B1X00155000308

顎・咬合診断用測定器



データログ式ワイヤレス筋電計

ウェアラブル筋電計 (一式)

包装●一式:
本体1個、リチウムイオン二次電池1個、microSDカード1枚、患者用携帯ケース1個、電池交換用治具1個、保護カバー1個、充電器1個、ACアダプター1個、W-EMGViewerソフトウェアインストールCD1枚、USBライセンス dongle 1個

ウェアラブル筋電計 (本体)

包装●一式:
本体1個、リチウムイオン二次電池1個、microSDカード1枚、患者用携帯ケース1個、電池交換用治具1個、保護カバー1個

ウェアラブル筋電計 導電性ゲルテープ

包装●1袋:12枚入

筋電計(筋電計用プログラム) 管理医療機器 特定保守管理医療機器
230AKBZX00068000 ※導電性ゲルテープは再使用禁止



咬合力測定システム用フィルム 再使用禁止

デンタルプレスケールⅡ

サイズ●3種=S、M、L
包装●1函:40枚入

咬合力分析システム

デンタルプレスケールⅡ

咬合圧検査スターターキット

包装●キット一式:
デンタルプレスケールⅡ (サイズM、L x 各1函)
バイトフォースアナライジングセット

歯科用咬合力計 デンタルプレスケールⅡ 一般医療機器 特定保守管理医療機器 13B1X00155000295



詳しい製品情報は
コチラ



咬合力分析ソフト

バイトフォース アナライジングセット

包装●セット一式:
バイトフォース アナライザソフトウェアCD 1枚、ライセンス dongle 1個、キャリブレーションシート 1枚、位置決めテンプレート 1枚、
「デンタルプレスケールⅡの咬ませ方」マニュアル

デンタルプレスケールⅡ読み取り用スキャナについて
弊社ではお取り扱いしておりません。ジーシーホームページ「製品カタログ」ページにて弊社指定のスキャナをご確認の上、別途お求めください。(弊社が指定するスキャナ以外は使用することができません)

※掲載情報とジーシー研究所の参考データは2023年7月現在のものです。
※製品の仕様および外観は改良のため予告なく変更することがありますので、ご了承ください。
※色調は印刷のため現品と若干異なることがあります。

ご使用に際しては、必ず製品の添付文書をお読みください。

発売元 **株式会社 ジーシー** / 製造販売元 **株式会社 ジーシー**
東京都文京区本郷3丁目2番14号 東京都板橋区蓮沼町76番1号

カスタマーサービスセンター
お客様窓口 ☎0120-416480
受付時間9:00a.m.~5:00p.m. (土曜日、日曜日、祝日を除く)
<https://www.gc.dental/japan/>

支店
●東京 (03)3813-5751 ●大阪 (06)4790-7333
営業所
●北海道 (011)729-2130 ●名古屋 (052)757-5722
●東北 (022)207-3370 ●九州 (092)441-1286

iPhoneもAndroidも
App Store Google Play
ジーシー 公式アプリ
どちらもコチラのQRでOK!
推奨OSバージョンはiOS:14.0以上、Android:10.0以上です。

CJ004X2307



スプリントレジン LC

光重合型スプリントレジン



Since 1921
100 years of Quality in Dental

チェアサイドで気軽に作製できる
シートタイプの光重合型スプリントレジン。

成形しやすく、適合精度抜群の シートタイプ光重合型スプリントレジン。

スプリントレジンLCは、操作余裕20分の光重合型。シートタイプのため模型への圧接が容易に行え、良好な付形性により、短時間で適合精度にすぐれたスプリントが製作できます。



成形しやすいシートタイプ

スプリントレジンLCは厚さ3mmの使いやすいシート状。トリミング時に手指やインストルメントにべとつくことなく、付形性も良好。軟化して模型に圧接するだけで各種スプリントに求められる均一な厚さを容易に確保できます。



操作余裕20分の光重合タイプ

約20分の操作余裕がありますので、重合前に適切な形状に整えることができ、硬化後の形態修正も短時間で済みます。歯科重合用照射器と歯科技工用重合装置で手軽にスプリント作製が行えます。

適度な硬さと弾性性質

ほど良い硬さと弾性性質の付与により、アンダーカットを利用した確実な装着安定性と撤去時の容易さを両立。歯への圧迫感がなく快適な装着感が得られます。なおフィラーを混入したコンポジットタイプなのでスプリントレジンとしての強度は充分です。

ユニファストシリーズで補修・調整も簡単

コンポジットタイプでありながら特別な接着操作を必要とせずユニファストⅡやユニファストⅢ（ともにクリアー）で簡単に補修・調整をすることができます。

適合精度にすぐれた光重合タイプ

重合前に十分な成形作業が行え、重合収縮・変形が少ないため適合精度にすぐれたスプリントの製作が容易。咬合調整も短時間で済みます。重合後も適度の弾性が維持されますので模型からの取り出しが容易に行えます。



直接法にも対応

口腔内での操作余裕時間も約20分とほとんど変わりませんので直接法にも対応可能です。開口障害のために模型製作が困難な場合にも応急処置として段階的にスプリント療法を実施できます。

歯列全体を覆うスタビライゼーションスプリントを直接法で作製する場合は、前歯部で拳上量を固定した後、順次臼歯部を作製していきます。常温重合レジン（ユニファストシリーズ）で補修・調整すると精度の高いスプリントが製作できます。



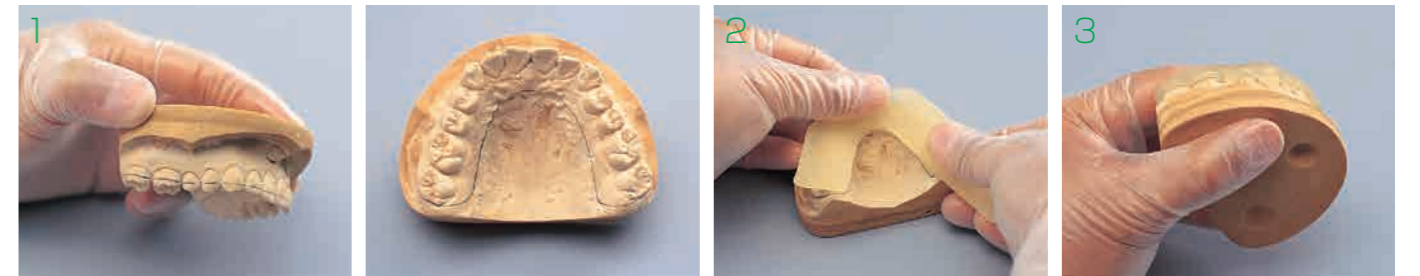
直接法では、前歯部・臼歯部を分け口腔内で予備重合*します。



口腔外での補修・調整は常温重合レジンで行います。

*予備重合後は、歯科技工用重合装置にて最終重合します。

間接法によるスタビライゼーション スプリント製作ステップ



外形ラインの設計。スプリントレジンLCは加熱重合型レジンに比べ硬化後も弾性性質が維持されるため、唇側側縁のアンダーカット量は多めに設定、ブロックアウトの必要はありません。
*スプリントレジンLCは、バックのまま50~60℃のお湯に5分程度浸漬・軟化しておきます。

軟化したスプリントレジンLCを用意。浮き上がりや気泡が入らないように注意し、咬合面部の厚さが均一になるようにゆっくりと圧接します。

歯間乳頭部などに確実に圧接されていることを確認します。



補強のため、前歯口蓋部に盛り足しを行います。

圧接終了。臼歯部側は薄くなり過ぎないように注意します。

全体的な圧接状態を確認し、辺縁部の位置を確定してから余剰部分をトリミングします。

咬合器上で上下顎の模型を圧接、咬合面の形態付けをした後、犬歯ガイドの付与、咬合面の仕上げを行います。



空気に接している面全体にエアバリヤー材を塗布。（間接法の場合、模型と接している内面は必要ありません）

歯科技工用重合装置で光重合します。

重合後、再度咬合器上で調整。エアバリヤー材を水洗し、形態修正・研磨を行います。

最後に口腔内で試適・調整して完成。不足、修正の必要がある場合は、ユニファストⅡやユニファストⅢ（ともにクリアー）で行います。