

fine & quick

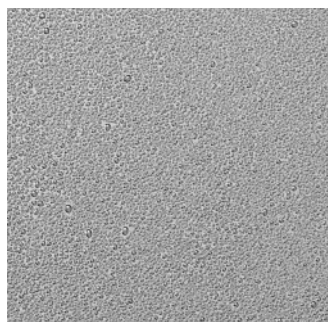


ワックスパターン表面処理材

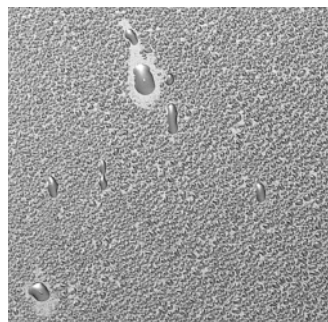
ジーシー シュールミスト

〈噴霧するミストが極めて微細です〉

新規ポンプ式スプレーの採用により、噴霧は極めて均一。
むらのない塗布を行えます。



シュールミスト

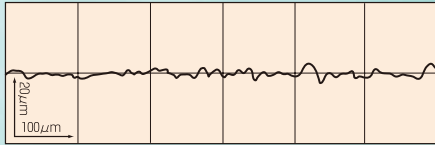


従来製品(ポンプ式スプレー)

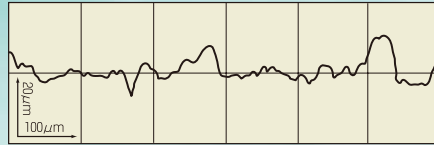
〈素早く埋没しても面荒れがありません〉

噴霧後30秒で埋没が可能。石こう系埋没材・りん酸塩系埋没材に対して面荒れを起こすことなく、滑沢な鑄造面が得られます。

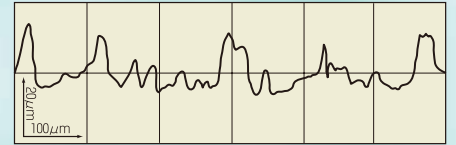
鑄造体表面粗さ比較 (噴霧して余剰を吹き飛ばし、30秒後に埋没)



シュールミスト



従来製品(ポンプ式スプレー)



他社製品

※埋没材:ジーシークリストクイック20、金属:ジーシーキャストウェルM.C.<金12%>を使用。

〈界面活性効果が優れています〉

界面活性効果が高いため、ワックスパターンと埋没材のなじみが良く、気泡のない鑄造体を製作できます。

界面活性効果比較



シュールミスト



従来製品(ポンプ式スプレー)



他社製品

※ジーシーインレーワックス<ハード>上に表面処理材を噴霧して余剰を吹き飛ばし、蒸留水を滴下した状態。

〈リテンションビーズ表面にも安心です〉

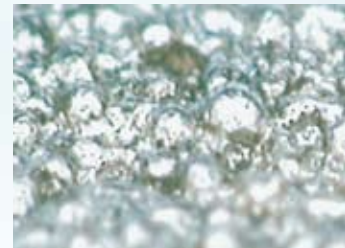
アンダーカット部がすっきりと再現されます。



シュールミスト



従来製品(ポンプ式スプレー)



他社製品



ワックスパターン表面処理材

ジーシー シュールミスト

包装 ●1本: 190mL (150g) スプレーノズル付

●補充用1本: 190mL (150g) スプレーノズルなし

※色調は印刷のため、現品と若干異なることがあります。
※掲載の参考データは2010年7月現在のものです。

発売元 **株式会社 ジーシー**

東京都板橋区蓮沼町76-1 〒174-8585

製造販売元 **株式会社 ジーシーデンタルプロダクツ**

愛知県春日井市鳥居松町2-285

DIC (デンタルインフォメーションセンター)

お客様窓口 ☎0120-416480

受付時間9:00a.m.~5:00p.m. (土曜日、日曜日、祭日を除く)

<http://www.gcdental.co.jp>

支店

●東京 (03)3813-5751 ●大阪 (06)4790-7333

営業所

●北海道 (011)729-2130 ●名古屋 (052)757-5722

●東北 (022)283-1751 ●九州 (092)441-1286