

# サーパス G シリーズ 〈前歯〉 〈臼歯〉

硬質レジン 前歯/臼歯



Since 1921  
100 years of Quality in Dental

個性に合わせて選びやすい  
新コンセプトの硬質レジン歯。  
天然歯らしさを追求したGシリーズ。

STRONG



UNIVERSAL



ELEGANT



## ジーシー サーパス

硬質レジン歯

〈前歯/臼歯〉

保健適用

# G-series

# 天然歯に迫る審美性と、さらなるリアル感 硬質レジン歯 ジーシー サーパスGシリーズ

ジーシー サーパスGシリーズは、硬質レジン歯の常識を覆す天然歯の構造に近い4層構造を採用。舌側にもエナメル色を配置することで従来では考えられない質感を得ることができます。さらに、患者さんの雰囲気に合わせてやすい新コンセプトの前歯形態をラインナップ。前歯から臼歯へのスムーズな移行性、ナチュラルライクな臼歯咬合面など審美性と機能性に徹底的にこだわった設計となっています。



GS STRONG



GU/GUT UNIVERSAL



GE ELEGANT



天然歯

サーパスGシリーズ

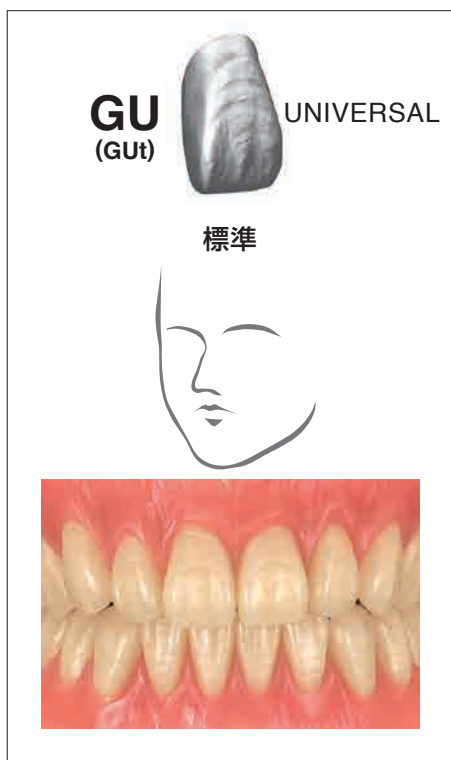
## 新発想-個性で選べる前歯ラインナップ

前歯上顎用には、従来の形態からさらに天然歯らしいリアル感を追求しながら、標準的なバランスを持たせた「GU」、近遠心の隆線を豊かにし表面性状の溝をやや深めに彫刻した力強い表徴の「GS」、また隅角も表面も丸みを持たせた柔らかな表徴の「GE」をラインナップ。患者さんの個性・雰囲気にマッチした仕上がりが期待できます。



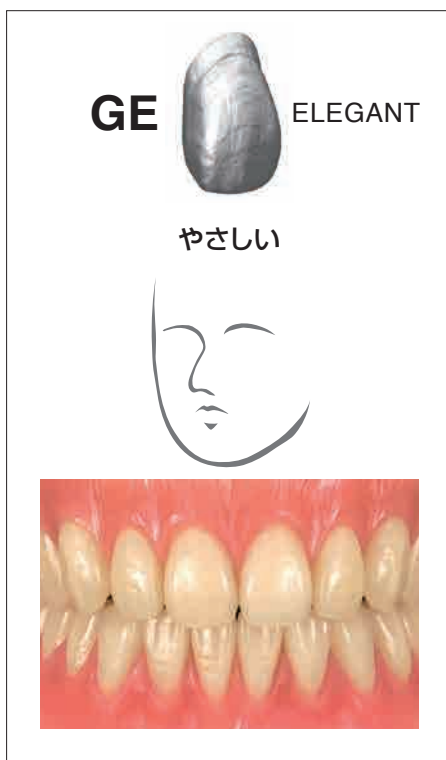
GS STRONG

力強い



GU (Gut) UNIVERSAL

標準



GE ELEGANT

やさしい

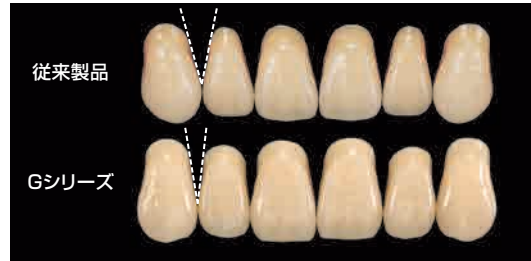
- 近遠心の辺縁隆線を強調し、力強さを表現。
- ダイナミックな表面性状。

- 天然歯らしいリアル感を持つバランスのとれた形態。

- あらゆる角度から丸みを持たせ、やさしさを表現。
- 穏やかな表面性状

## 審美性と清掃性のバランスを考慮した歯間形態

自然感を破綻させない程度に歯頸部の近遠心幅径を太めにしたため、下部鼓形空隙に大きな間隙が開くことがなく、不潔域を最小にとどめられます。



## 4層構造ならではのリアルな審美性

デンティン層とカラー層を唇舌両面からエナメル色でサンドイッチ、天然歯の構造にさらに近づけました。特に切端部舌面もエナメル色にすることで、内部の明瞭な指状構造をいかした自然な透明感を表現しています。



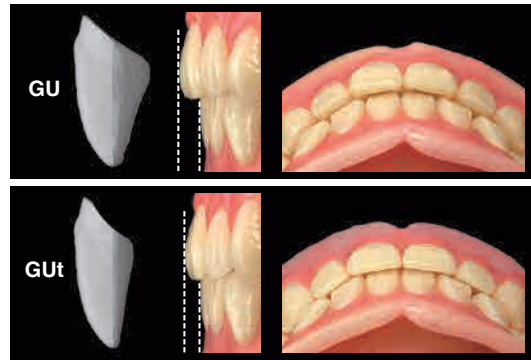
精緻に彫刻したマメロン形態や、表面性状の表現にも形態による差を付与し、リアル感を追求しています。



舌面のエナメル層が見えるような捻転させた排列でも審美性を損なうことなく、口蓋側からの外観も自然に仕上がりが、患者さんの満足感が得られます。

## 義歯製作の可能性を広げるGUt形態

「GU」の舌側厚みを50%に設定したユニークな薄型形状の「GU-thin」をバリエーションに加えました。唇面観は「GU」と全く変わらない自然さを保持したまま、咬合が緊密であったり、前歯の突出を抑えたい症例や基底部が干渉する場合に切削作業の省略などにご使用になれます。



## 臨床的で使いやすい犬歯形態

上下犬歯の接触滑走部にはあらかじめファセットを付与し、蝸義歯の時点で完成時に近い仕上がりを実現。また、排列及び咬合調整の時間短縮を図れます。



## 臼歯は前歯からの形態&色調の移行性を重視

前歯から臼歯群への歯冠長の差を少なくした形状により、前歯部からの歯頸線の移行が、よりスムーズになっています。色調面でも正確なシェード再現性により、前歯・臼歯間で違和感が生じることもありません。



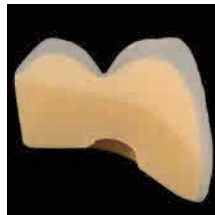
## よりナチュラルな形態の臼歯

さらに天然歯らしさを増した咬合面形態。天然歯の歯冠形態を基準に頬舌径をやや大きめに設計しているため、部分床義歯における天然歯との調和も良好です。



## 十分な深さの裂溝

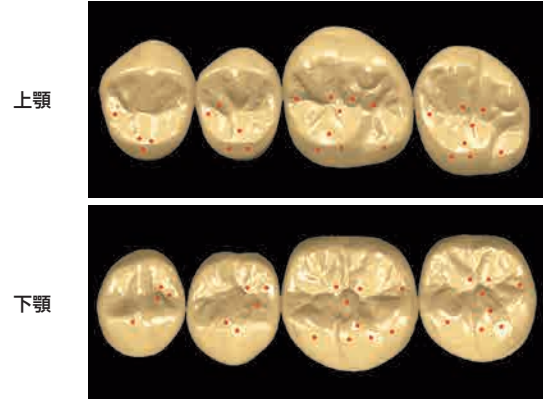
咬合調整の余地を考慮した十分な深さの裂溝設計。咬合調整後も、しっかりと裂溝が残り、食物の遁路を確保できます。



## 咬合調整が容易な点接触と明確な咬頭嵌合位

上下臼歯は点接触ながら咬頭嵌合位が明確で排列・調整が容易です。フルバランスはもちろん、パーシャルへの適用に際しても最小限の削合で調整が行えます。

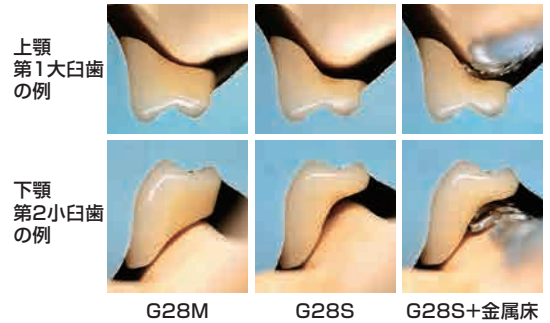
### サーバスGシリーズ臼歯における咬合接触点



## 高径で選べる臼歯 M形態・S形態

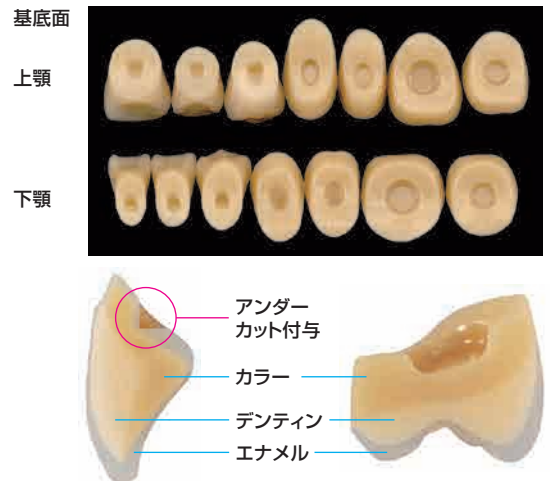
標準型の「M形態」と、金属床などのスペースの少ない場合を想定し基底面を薄型化した「S形態」の2種類を用意しました。唇面・咬合面は全く同一の形状なので、「M形態」と「S形態」を組み合わせての使用も可能です。

### 咬合面の同一位置にM形態とS形態を排列したクリアランスの比較



## 確実な保持のための基底面形状

素材自体の化学的接着性に加え、基底面にはあらかじめ凹状の維持孔を付与し、人工歯の脱落を防止します。



前歯との移行性を重視した機能性あふれる臼歯

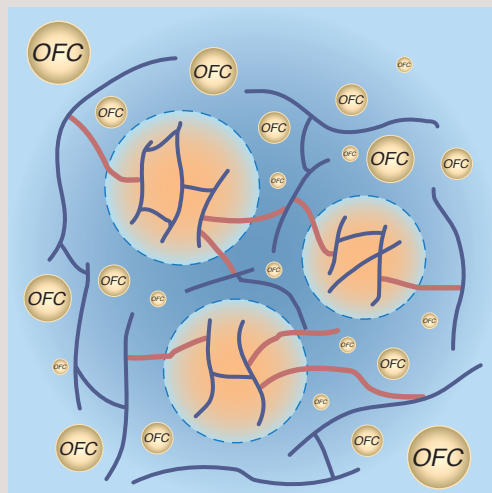
# 人工歯に求められる諸物性を高次元でクリア。

## 過酷な使用に耐える耐衝撃性・耐摩耗性を 実現しながら天然歯にも優しく

クロスリンクコンプレックスの採用により、人工歯に求められる各種物性を高レベルでクリア。ナノサイズフィラーの採用と高密度架橋により優れた耐摩耗性を実現しています。天然歯をほとんど咬耗させることもありませんので、パーシャルデンチャーにも適しています。

※クロスリンクコンプレックス=架橋ポリマーとマトリックスレジン中のレジン成分が、OFC®を巻き込みながら最終重合段階で2次的に高密度架橋する硬質レジン。耐変色性に優れ、物性的にも大幅に向上しています。

※OFC® (Organic-Inorganic Filler Complex)=ジーシー独自のキャピラリーテックによる特殊フィラーです。フィラー中の多孔質部分や2次凝集部分に含まれているエアなどの空隙がなく、諸物性が向上しています。



## 優れた耐変色・耐着色性

一般的な硬質レジン歯の中にはマトリックスレジンにウレタン系モノマーを使用しているため変色や着色を起こしやすいものがありますが、サーパスはアクリル系マトリックスレジンの採用で、耐変色・耐着色性に優れています。

### 優れた耐変色・耐着色性 (着色試験)



## 義歯床と化学的に全面が接着

基底部だけでなく唇面エナメル質も確実にレジン床と接着。接着不良による色素浸入等が原因の歯頸部変色もありません。



### 色素浸入試験

※サーマルサイクル10,000回 フクシン水溶液浸漬  
前歯歯頸部付近の断面

## デジタルデータによる精密な設計

CAD/CAMを用いて左右対称、相似形に設計されていますので、左右側やサイズの差がなく一定の感覚で排列できます。



## ビタ クラシカルシェードに正確に適合

シェード7色: A1、A2、A3、A3.5、A4、B3、C3

サーパスGシリーズは、ビタ クラシカルシェードに正確に適合していますので専用のシェードガイドは必要ありません。



# ジーシーサーパス〈前歯〉

## 上顎

GS3



GS4



GS5



GS6



形態番号	排列全横径 (湾曲)	全横径	中切歯 幅径	中切歯 歯冠長	中切歯 唇舌径
GS3	48.5	41.8	7.7	10.6	5.8
GS4	50.5	44.4	8.2	11.3	6.1
GS5	54.0	47.2	8.7	12.0	6.5
GS6	57.0	49.8	9.2	12.7	6.9

GU3 / GUt3



GU4 / GUt4



GU5 / GUt5



GU6 / GUt6



形態番号	排列全横径 (湾曲)	全横径	中切歯 幅径	中切歯 歯冠長	中切歯 唇舌径
GU3	48.0	41.8	7.7	10.5	5.8
GUt3					4.7
GU4	50.0	44.4	8.2	11.2	6.2
GUt4					5.0
GU5	54.0	47.2	8.7	11.9	6.6
GUt5					5.3
GU6	56.5	49.8	9.2	12.6	6.9
GUt6					5.6

GE3



GE4



GE5

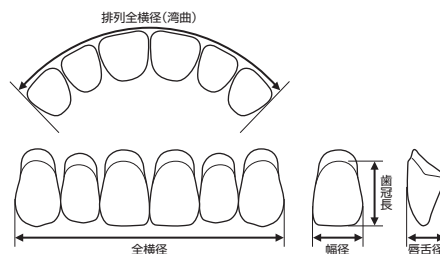


GE6



形態番号	排列全横径 (湾曲)	全横径	中切歯 幅径	中切歯 歯冠長	中切歯 唇舌径
GE3	48.5	41.8	7.7	10.8	5.9
GE4	50.5	44.4	8.2	11.5	6.3
GE5	54.0	47.2	8.7	12.2	6.6
GE6	57.0	49.8	9.2	12.9	7.0

中切歯歯冠長はカラー部をのぞく(単位:mm)



## 下顎

### どの形態にも対応する 下顎前歯

下顎前歯は、どの形態にも自然にマッチする外形を追求し、汎用性を高めました。

G3



G4



G5



G6



形態番号	排列全横径 (湾曲)	全横径	中切歯 幅径	中切歯 歯冠長
G3	37.0	32.8	4.9	9.1
G4	38.0	35.2	5.2	9.9
G5	41.0	37.4	5.5	10.5
G6	44.0	39.6	5.8	11.1

中切歯歯冠長はカラー部をのぞく(単位:mm)

# ジーシーサーパス〈白歯〉

上顎／下顎

長径はカラー部をのぞく(単位:mm)

## G28M / G28S



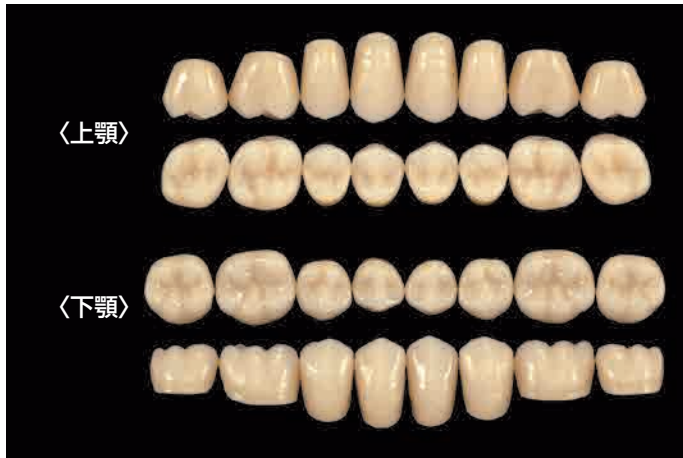
形態番号	片側全横径	第一小臼歯		第二小臼歯		第一大臼歯		第二大臼歯	
		長径	舌側高さ	長径	舌側高さ	長径	舌側高さ	長径	舌側高さ
G28M	28.0	9.5	4.6	8.5	4.8	6.9	5.1	6.0	4.7
G28S			2.8	2.7	3.6	6.0	3.6		
G28M	30.0	9.2	4.4	8.9	4.3	6.9	4.6	6.1	4.0
G28S			3.2	3.0	3.1	6.1	3.0		

## G30M / G30S



形態番号	片側全横径	第一小臼歯		第二小臼歯		第一大臼歯		第二大臼歯	
		長径	舌側高さ	長径	舌側高さ	長径	舌側高さ	長径	舌側高さ
G30M	30.0	10.2	4.9	9.1	5.2	7.4	5.5	6.4	5.1
G30S			3.0	2.9	3.9	6.4	3.8		
G30M	32.0	9.8	4.7	9.5	4.6	7.4	4.9	6.5	4.3
G30S			3.4	3.2	3.3	6.5	3.2		

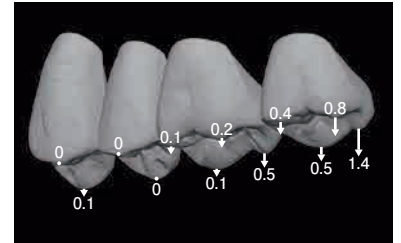
## G32M / G32S



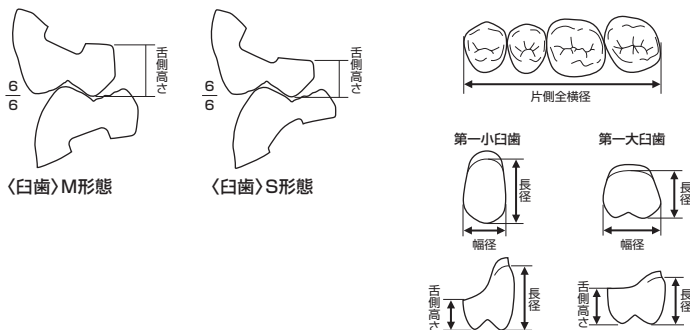
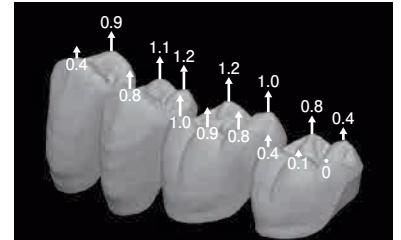
形態番号	片側全横径	第一小臼歯		第二小臼歯		第一大臼歯		第二大臼歯	
		長径	舌側高さ	長径	舌側高さ	長径	舌側高さ	長径	舌側高さ
G32M	32.0	10.8	5.2	9.7	5.5	7.9	5.8	6.8	5.4
G32S			3.1	3.0	4.1	6.8	4.1		
G32M	34.0	10.5	5.0	10.1	4.9	7.8	5.2	6.9	4.6
G32S			3.6	3.4	3.6	6.9	3.4		

### 排列基準(調節湾曲の程度)

上顎排列法(仮想咬合平面からの距離: mm)



下顎排列法(仮想咬合平面からの距離: mm)



# ジーシー サーパス Gシリーズ

保健適用

硬質レジン歯

## 〈前歯〉



色調●7色=A1、A2、A3、A3.5、A4、B3、C3

形態●上顎4形態・4サイズ=GU3、GU4、GU5、GU6、  
GS3、GS4、GS5、GS6、  
GE3、GE4、GE5、GE6、  
GUt3、GUt4、GUt5、GUt6

下顎1形態・4サイズ=G3、G4、G5、G6

包装●6揃1個

## 〈臼歯〉



色調●7色=A1、A2、A3、A3.5、A4、B3、C3

形態●上下顎2形態・3サイズ=G28M、G30M、G32M  
G28S、G30S、G32S

包装●8揃1個

## セレクターパレット



色調●1色=A3

形態●上顎=GU3、GU4、GU5、GU6、  
GS3、GS4、GS5、GS6、  
GE3、GE4、GE5、GE6

下顎=G4

包装●1セット=全6揃13個(上顎前歯3形態×4サイズ、  
下顎前歯1形態×1サイズ)、サイズセレクター1個付

硬質レジン歯 ジーシー サーパス 管理医療機器 21400BZZ00073000

※掲載情報とジーシー研究所の参考データは2022年7月現在のものです。  
※製品の仕様および外観は改良のため予告なく変更することがありますので、ご了承ください。  
※色調は印刷のため現品と若干異なることがあります。

ご使用に際しては、必ず各製品の添付文書をお読みください。

発売元 株式会社 ジーシー / 製造販売元 株式会社 ジーシーデンタルプロダクツ

東京都文京区本郷3-2-14

愛知県春日井市鳥居松町2-285

カスタマーサービスセンター

お客様窓口 ☎0120-416480

受付時間9:00a.m.~5:00p.m. (土曜日、日曜日、祝日を除く)

<http://www.gcdental.co.jp>

支店

●東京(03)3813-5751 ●大阪(06)4790-7333

営業所

●北海道(011)729-2130 ●名古屋(052)757-5722

●東北(022)207-3370 ●九州(092)441-1286

iPhoneもAndroidも



ジーシー  
公式アプリ

どちらもコチラのQRでOK!

推奨OSバージョンはiOS:13.7以上、Android:9.0以上です。

