

トリプラークIDジェル

歯垢染色ジェル



Since 1921
100 years of Quality in Dental

う蝕リスクを
見える化する歯垢染色ジェル



歯垢染色ジェル

ジーシー トリプラークIDジェル

包装●1函:1本(40g)



Q&Aは
コチラ

関連製品



ジーシー
ディスポーザブルアプリーケーターⅡ

包装●1函:50本
歯科用充填・修復材補助器具
ジーシー ディスポーザブルアプリーケーターⅡ
一般医療機器 23B2X00038000048



防湿材
ジーシー ココアバター

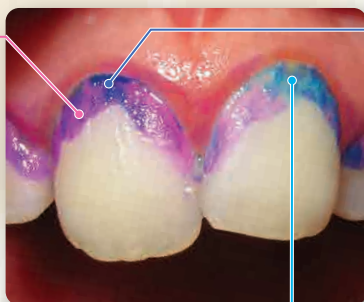
包装●1函:1本(10g)

色素とプラーク中の酸の反応で 3色に染め分ける

新しいプラーク

赤色色素
青色色素
水に拡散しやすい
細菌

粗造な構造のため、
青色色素が洗い流され、
赤に染まる



古いプラーク
(48時間以上成熟)

密な構造のため、
赤色・青色とも留まり、
青紫に染まる

う蝕リスクの高いプラーク

スクロース

細菌がスクロースを代謝し、**酸**を産生

pH低下

赤色色素が見えなくなり、**水色**に染まる

酸

明るい水色
||
臨界pHを下回っている

リスク高

pH 6.0 5.0 4.5 4.0 3.5 3.0 2.5 2.0

エナメル質 臨界pH5.5

ジーシー研究所試験結果
0.1M乳酸緩衝液のpHを調整し、製品を1%となるように添加した溶液について3秒後の色の变化を評価した。

※イラストはイメージ図です。



△本品にはパラベンが含まれており
ますので、パラベンに対してアレルギー
を持つ方には使用しないでください。

※掲載情報とジーシー研究所の参考データは2025年12月現在のものです。
※製品の仕様および外観は改良のため予告なく変更することがありますので、ご了承ください。
※色調は印刷のため現品と若干異なることがあります。

ご使用に際しては、必ず製品の使用説明書をお読みください。

発売元 株式会社 ジーシー / 製造販売元 株式会社 ジーシー
東京都文京区本郷3丁目2番14号 東京都板橋区蓮沼町76番1号

カスタマーサービスセンター
お客様窓口 ☎0120-416480
受付時間9:00a.m.~5:00p.m.(土曜日、日曜日、祝日を除く)
<https://www.gc.dental/japan/>

支店
●東京(03)3813-5751 ●大阪(06)4790-7333
営業所
●北海道(011)729-2130 ●名古屋(052)757-5722
●東北(022)785-8040 ●九州(092)441-1286

iPhoneもAndroidも
App Store からダウンロード
Google Play でお申し込み
どちらもコチラのQRでOK!

ジーシー
公式アプリ

