

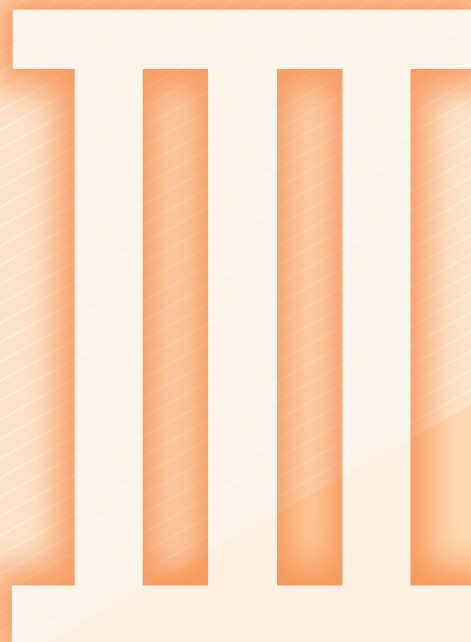
ジーシー ユニファストⅢ

超速硬性常温重合レジン



ユニファストⅢならではの3つのプラス!

基本的な使い勝手はユニファストⅡと同様、
混和から硬化までⅡと同様に約3分と短時間で完了します。
今まで通りの方法(筆積・混和)でご使用いただけます。



セット包装



粉 単品包装



液 単品包装



超速硬性常温重合レジン

ジーシー ユニファストⅢ

色調 ● 歯冠色8色=A1、A2、A3、A3.5、B2、E3 (エナメル)、インサイザル (切端色)、クリアー
歯肉色2色=No.3 (ピンク)、No.8 (ライブピンク)



包装 ●

2-1セット1函 (プラスチックケース入) :

粉末35g A2、No.8 (ライブピンク) 各1本、液40g (42mL) 1本、ディスポーザブル採取皿 (No.2) 5枚、ラバーカップ (グレー) 1個、筆 (No.10) 1本、プラスチックヘラ (No.1) 1本、粉末計量器1個、液計量器1個、プラスチックケース1個

粉末1本: 35g、100g、250g、300g1パック

液1本: 40g (42mL)、100g (104mL)、250g (260mL)

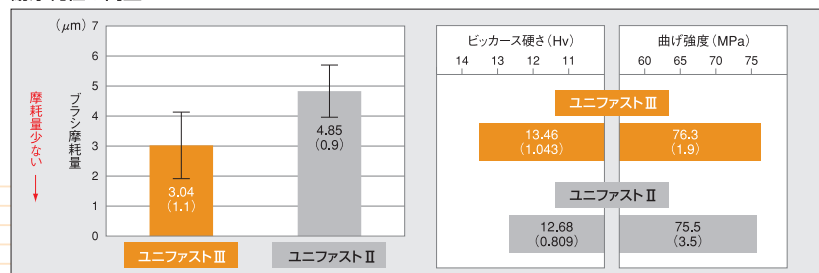
付属品:

筆 (No.10) 3本1函、プラスチックケース1個、ディスポーザブル採取皿 (No.2)

- ポリマー配合バランスの最適化により、操作性・物性・審美性ともに向上！
- 筆積法・混和法ともにすぐれた操作性が得られます！
Surface Uniformity Revolutionary Fixation Technology
- ポリマー加工技術に「SURFテクノロジー」を採用！
ポリマー粒子と顔料分布を均一にすることで、色ムラや気泡混入を低減！

高い物性によりブリッジの症例や長期にわたるプロビジョナルレストレーションのケースでも安心して、ご使用いただけます。

耐摩耗性の向上

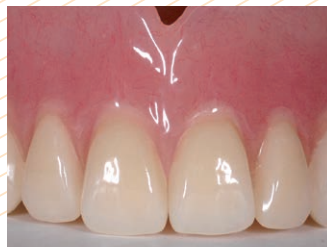


筆積みでも混和でも普段お使いのユニファストⅡとほぼ同じタイミングでご使用いただけます。



※細かい付形がよりやりやすくなりました。

歯冠色は透明性があり、天然歯となじみ、歯肉色は義歯と合います。



● 関連アイテムも充実！

さらに使いやすさを追求しました。

エコでお得な
300g パック

使い勝手の良い
40g 液容器

コシがあり、毛先が開きにくく使いやすい
筆 (No.10)

筆の清掃もできる
ディスプレイズル採取皿

採取しやすい液瓶ノズル付
(100g、250g包装)



※掲載情報とジーシー研究所の参考データは、2025年6月現在のものです。
※製品の仕様および外観は改良のため予告なく変更することがありますので、ご了承ください。
※色調は印刷のため、現品と若干異なることがあります。

ご使用に際しては、必ず製品の電子添文をお読みください。

発売元 株式会社 ジーシー / 製造販売元 株式会社 ジーシーデンタルプロダクツ
東京都文京区本郷3丁目2番14号 愛知県春日井市鳥居松町2丁目285番地

カスタマーサービスセンター
お客様窓口 ☎0120-416480
受付時間9:00a.m.~5:00p.m. (土曜日、日曜日、祝日を除く)
<https://www.gc.dental/japan/>

支店
●東京 (03)3813-5751 ●大阪 (06)4790-7333
営業所
●北海道 (011)729-2130 ●名古屋 (052)757-5722
●東北 (022)785-8040 ●九州 (092)441-1286

iPhoneもAndroidも
App Store Google Play
どちらもコチラのQRでOK!

ジーシー
公式アプリ

